
Subject: Kreisrunder Haarausfall - dringend Tipps gesucht!

Posted by [Miss Go](#) on Sun, 06 Nov 2011 16:27:26 GMT

[View Forum Message](#) <> [Reply to Message](#)

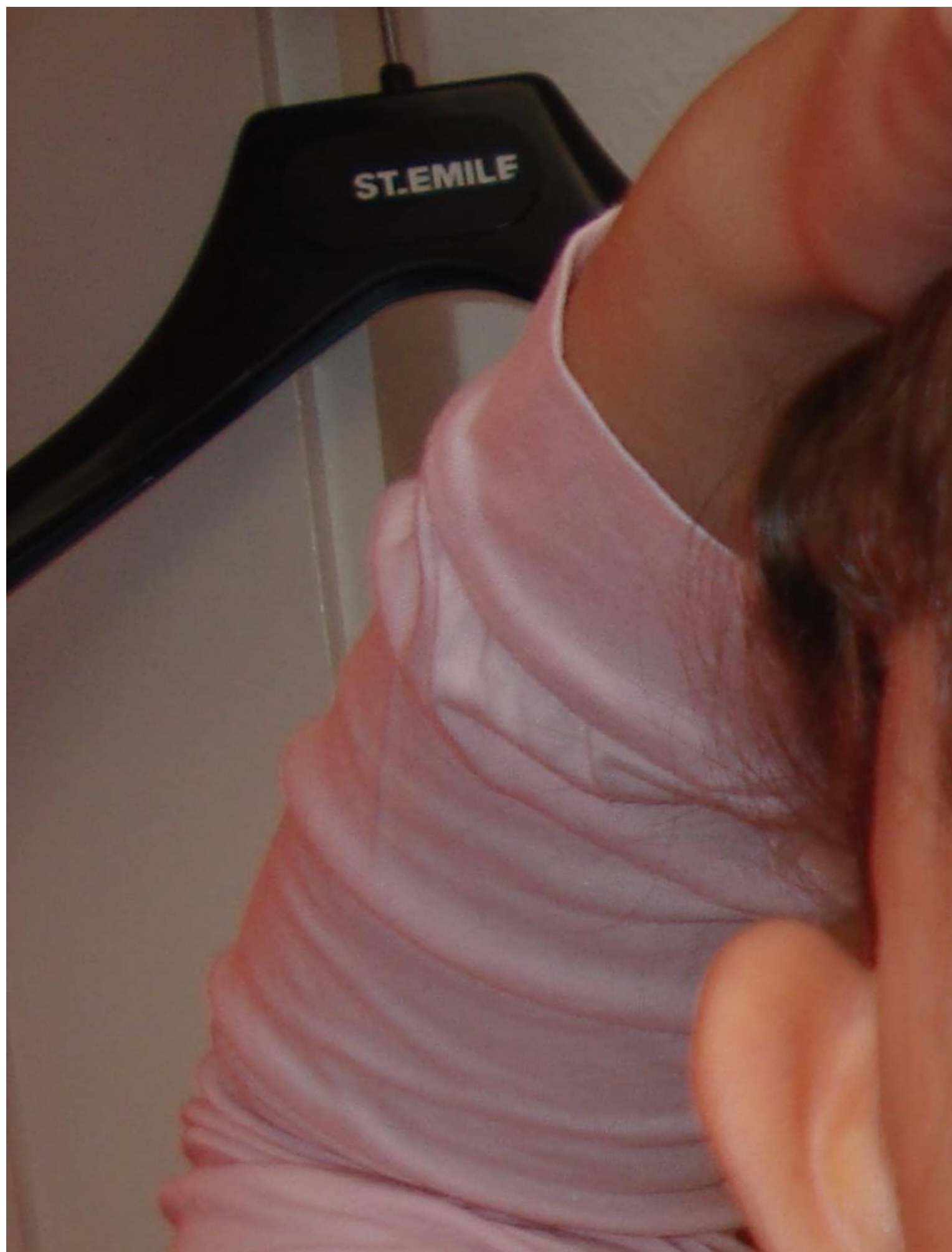
Hallo Ihr lieben,

Ich bin 25 und leide seid ca. einem halben Jahr ebenfalls an Haarausfall. Laut meiner Hautärztin ist es kreisrunder Haarausfall. Bei der ersten Diagnose bekam ich eine Tinktur zum Auftragen vom Hautarzt, nahm zusätzlich Anti-Haarverlust-Präparate, Anti-Haarverlust-Shampoo und Tonikum, die ersten Härchen sprossen und ich dachte ich hätte es bald überstanden... vor circa einem Monat bemerkete ich leider, dass nicht nur die nachgewachsenen Härchen weg waren sondern auch, dass sich der Haarausfall vom Nacken schon bis hoch zu den Ohren fortgesetzt hat. Nun war ich heute zur Blutabnahme beim Hausarzt und warte ungeduldig auf die Auswertung am kommenden Montag. Ich weiß bereits das meine Familie mit Schilddrüsenunterfunktion vorbelastet ist, jedoch hat keiner jemals Haarausfall bekommen... Da mir die Angst ständig tränen in die Augen treibt, suche ich hier nach ein paar Tipps..

anbei ein Foto über meinen kahlen Kopf :*(

File Attachments

1) [DSC04234neu.jpg](#), downloaded 3695 times



Subject: Aw: Kreisrunder Haarausfall - dringend Tipps gesucht!

Posted by [123456789](#) on Sun, 06 Nov 2011 17:54:06 GMT

[View Forum Message](#) <> [Reply to Message](#)

lies dir mal das Posting über Natriumselenit durch (S.1). Außerdem scheint die Knoblauchtherapie und das mit dem Cayennepfeffer erfolgsversprechend zu sein. Bei mir sah es mal genau so aus wie bei dir. Der Nacken war am längsten kahl bis alles wieder kam.

Zurzeit habe ich noch mehr kahle Stellen als du.

Lass den Kopf nicht hängen. Ich selbst war 5 Jahre komplett kahl und hatte dann 4 Jahre alles wieder. Seit Anfang des Jahres leider sehr viele kahle Stellen (Alopecia ophiases).

Sorry, dass ich so knapp schreibe, bin gerade in Eile.

Liebe Grüße ANais

Subject: Aw: Kreisrunder Haarausfall - dringend Tipps gesucht!

Posted by [Miss Go](#) on Mon, 07 Nov 2011 17:40:33 GMT

[View Forum Message](#) <> [Reply to Message](#)

Hallo Anais,

vielen Dank für den Tipp. Komme grad von meinem Ärzetag nach Hause...

Also die Blutwerte sind wohl alle relativ im Gleichgewicht. Auf jedenfall besser als vor 1 Jahr wo ich diese Probleme noch garnicht hatte.

Bin danach gleich mit Überweiser zur Inneren, konnte dort mit Glück sofort eine Schilddrüsenüberprüfung machen, Diagnose Schilddrüsenunterfunktion (wie schon vermutet) und Beginn einer Schilddrüsenhormontherapie.

Da ich mich nicht darauf verlassen möchte, dass mir diese Therapie die Haare wieder bringt, werde ich nächste Woche zu einer Sitzung zum Heilpraktiker gehen.

Meine Ärztin hat mir zur Nahrungsergänzung zur Einnahme von Jodtabletten geraten.

Da ich nun früh meine Hormontabletten, A-Z Vitamin- und Vitamin B-Tabletten einnehme, bin ich mir nicht sicher ob ich dazu dann auch noch Natriumselen nehmen sollte?!

Ich denke in einem Monat kann ich hoffentlich Resonanz ziehen können und schauen womit ich es weiter probiere...

Schönen Abend noch

LG gO

Subject: Aw: Kreisrunder Haarausfall - dringend Tipps gesucht!

Posted by [angela](#) on Wed, 09 Nov 2011 07:33:11 GMT

[View Forum Message](#) <> [Reply to Message](#)

Hi,

wer hat dir zu Jodtabletten geraten Hausarzt oder Nuklearmediziner?

In diesem Fall nur die Anweisung des Schilddrüsenspezialisten befolgen!

LG

Angela

Subject: Aw: Kreisrunder Haarausfall - dringend Tipps gesucht!

Posted by [Miss Go](#) on Wed, 09 Nov 2011 11:51:32 GMT

[View Forum Message](#) <> [Reply to Message](#)

Hallo Angela,

der Hausarzt hatte mir dazu geraten, jedoch bevor ich die Diagnose Schilddrüse vom Arzt der Inneren bekommen hatte!

In meinen A-Z-Nahrungsergänzungstabletten ist jedoch anteilig Jod enthalten.

LG gO

Subject: Aw: Kreisrunder Haarausfall - dringend Tipps gesucht!

Posted by [Hausmann](#) on Thu, 10 Nov 2011 11:57:48 GMT

[View Forum Message](#) <> [Reply to Message](#)

Hallo Miss Go

was den Heilpraktiker anbelangt würde ich das Geld lieber woanders für ausgeben. Ich denke das es rausgeschmissen sein wird.

Subject: Aw: Kreisrunder Haarausfall - dringend Tipps gesucht!

Posted by [esperanza](#) on Thu, 10 Nov 2011 14:40:09 GMT

[View Forum Message](#) <> [Reply to Message](#)

Hallo Hausmann,

jeder weiß doch, der Glaube kann Berge versetzen!

Ich würde aber weder für den Heilpraktiker noch für andere nicht wissenschaftlich bewiesene Therapien Geld rausschmeißen, dann doch lieber die naturheilkundliche Methode

wie Knoblauch oder auch ätherische Öle wie Lavendel oder Thymian sollen Wirkung gezeigt haben.

Du hast ja hier die Knoblauch-Therapie demonstrativ in Szene gesetzt, mit Erfolg. Ist dein Haar denn immer noch vorhanden oder hat es sich wieder verabschiedet? Würde mich sehr interessieren.

LG, Esperanza

Subject: Aw: Kreisrunder Haarausfall - dringend Tipps gesucht!

Posted by [Hausmann](#) on Thu, 10 Nov 2011 19:31:53 GMT

[View Forum Message](#) <> [Reply to Message](#)

Das Haar ist noch da.

Ich habe allerdings die Knobithherapie abgesetzt.

Ich nehme nur noch Zink. Im Moment sieht alles ganz gut aus. Vorgestern war ich beim Frisör. Keine neuen Stellen in Sicht.

Aber es sind nicht überall Haare wiedergekommen. Auf Neubewuchs am Arm, Bein und Brust warte ich noch. Dort sind immer noch kahle Stellen.

Subject: Aw: Kreisrunder Haarausfall - dringend Tipps gesucht!

Posted by [esperanza](#) on Thu, 10 Nov 2011 20:15:27 GMT

[View Forum Message](#) <> [Reply to Message](#)

[Zitat:Aber es sind nicht überall Haare wiedergekommen. Auf Neubewuchs am Arm, Bein und Brust warte ich noch. Dort sind immer noch kahle Stellen.

Aber da hast du doch auch sicher nicht mit Knobi eingerieben? Auch als Mann kann man gut auf Behaarung an diesen Stellen verzichten, Hauptsache der Kopf ist o.k.

Alles Gute u. viel Glück, dass dies so bleibt.

Subject: Aw: Kreisrunder Haarausfall - dringend Tipps gesucht!

Posted by [Miss Go](#) on Thu, 17 Nov 2011 16:26:17 GMT

[View Forum Message](#) <> [Reply to Message](#)

Hallo Esperanza,

die Heilpraktikerin, die ich mir ausgesucht habe hat eine Praxis für Naturheilkunde und Humanökologie.

Gestern war ich dort nun zum Gespräch (2Stunden=120 €) und bin mir nun nicht sicher ob ich das weiter führen sollte.. Im ersten Gespräch hieß es, (natürlich) aufhören mit dem rauchen, alle E-Geräte aus dem Schlafraum, das Zungenpircing sowie den noch vorhandene Draht von der Zahnsperre (Behandlung ist bereits abgeschlossen) raus, Ernährung umstellen, kein Essen aus der Mikrowelle und und und. Ich denke, dass das alles Dinge sind, die bei "normalen Beschwerden" vielleicht eine Besserung bringen, aber bei so starkem Haarverlust? Hinzukommend, sollte ich auch am Besten die Schilddrüsenhormone weg lassen, da sich die Schilddrüse wieder selbst regenerieren soll...(was ich aber nicht tun werde) Ich zweifle ernsthaft daran, dass ich wahrscheinlich den nächsten Termin absagen werde... Was meint Ihr? Können diese Veränderungen zu einer Besserung führen?

LG

Subject: Aw: Kreisrunder Haarausfall - dringend Tipps gesucht!

Posted by [Miss Go](#) on Thu, 17 Nov 2011 16:29:14 GMT

[View Forum Message](#) <> [Reply to Message](#)

Hallo Brigitte,

wann wäre es günstig dich anzurufen?

LG Anja

Subject: Aw: Kreisrunder Haarausfall - dringend Tipps gesucht!

Posted by [sanra](#) on Thu, 17 Nov 2011 18:01:51 GMT

[View Forum Message](#) <> [Reply to Message](#)

Hi,

Ich kenne mich zwar nicht mit AA aus, aber sehr gut mit der Schilddrüse.

Vermutlich hast du Hashimoto. Ist der Begriff mal gefallen? Das ist eine Autoimmunkrankheit, schau mal bei Wikipedia.

Es gibt in Deutschland keinen Jodmangel mehr. Früher war Dtl. ein Jodmangelgebiet und es gab viele mit einer Jodmangelunterfunktion. Aber das ist Vergangenheit! Heute wird jedes Tier mit jodhaltigem Futter gefüttert, jeder Boden wird jodiert, jeder Haushalt kocht mit Jodsalz.

Falls du Hashi haben solltest, solltest du Jod dringend meiden! Es kurbelt den Autoimmunprozess an und Jod ist nur dazu da, damit deine Schilddrüse richtig läuft. Das ist dann natürlich wichtig, wenn du eine gesunde Schilddrüse hast, aber die hast du offensichtlich nicht, denn dass du Jodmangel hast, kann ich mir beim besten Willen nicht vorstellen. Wenn du die Hormone der SD mit L-Thyroxin ersetzt, brauchst du kein Jod mehr. Du solltest sogar auf Jodsalz verzichten.

Autoimmunerkrankungen kommen gerne im Rudel, gesellige Kerlchen, nur nicht niedlich. Es wäre also nicht verwunderlich, wenn du nicht nur AA (was ja auch eine Autoimmunsache ist) hast, sondern eben auch eine Autoimmunerkrankung der Schilddrüse.

Bleib da unbedingt dran! Und setz das Thyroxin nicht mehr ab, Schwankungen sind gar nicht gut. Wieviel nimmst du jetzt? Und welches Präparat genau?

Du musst das Thyroxin unbedingt morgens mindestens 1/2 Stunde vor dem Frühstück nur mit Wasser nehmen. KEINE anderen Medikamente oder Nahrungsergänzungsmittel dazu - gar nichts! Thyroxin wird schlecht im Darm aufgenommen und muss deshalb ganz alleine im Darm sein, da fühlt es sich am wohlsten. Ich wache morgens um 5 kurz auf, schmeiße es ein und schlafe dann noch 2 Stündchen.

Noch 3 Fragen:

Hast du deine Schilddrüsenwerte?

Hat die Ärztin die Antikörper gemessen?

Wurde ein Ultraschall gemacht?

Am Besten du besorgst dir deine Befunde.

Frag mich, wenn du was wissen willst und du kannst ja mal meinen Beitrag zur Schilddrüse im normalen Frauenforum lesen.

LG, lass den Kopf nicht hängen.
Sanra.

Subject: Aw: Kreisrunder Haarausfall - dringend Tipps gesucht!

Posted by [werner 127](#) on Thu, 17 Nov 2011 20:50:46 GMT

[View Forum Message](#) <> [Reply to Message](#)

Hi Missi,

das Geld kannst Du Dir glaub ich wirklich sparen, zumal wenn Du selbst zweifelst. Das funktioniert nur, wenn Du überzeugt davon bist. Informier Dich lieber über gute Nahrung, Sesamkörner/Kokosflocken ins Müsli und so. Und wenn Du der TCM oder Aryuveda traust, die haben auch viele Wurzeln etc, die Du günstig beziehen kannst, oder Öle die Du selbst herstellenstellen kannst. Viel informieren und ausprobieren. Gibt auch ein Google-Lexikon zur TCM mit Dosierungsanleitung etc. Ist glaub ich die positivste und günstigste Form der Auseinandersetzung mit dem Thema. Was man selbst braut bekommt ne Eigendynamik.

Viele Grüße

Werner

Subject: Aw: Kreisrunder Haarausfall - dringend Tipps gesucht!

Posted by [esperanza](#) on Fri, 18 Nov 2011 19:33:16 GMT

[View Forum Message](#) <> [Reply to Message](#)

Hall Miss Go,

Zitat:Hinzukommend, sollte ich auch am Besten die Schilddrüsenhormone weg lassen, da sich die Schilddrüse wieder selbst regenerieren soll...

Halte ich für unverantwortlich! Gerade eine Kombi von Naturheilkunde u. Schulmedizin verspricht die meisten Erfolge. Zudem es bei einer Schilddrüsenerkrankung wirklich erforderlich ist die entsprechenden Hormone zu nehmen. Den nächsten Termin würde ich absagen. Das Geld kannst du besser in ein Haarteil investieren.

Leider ist es ja bei dieser AA so, dass man nichts vorhersehen kann und nie weiß, was passieren wird. Ein enormer Unsicherheitsfaktor, der einem das Leben schwer machen kann. Wenn ich morgens wach werde, schau ich als erstes immer auf mein Kopfkissen, ob sich nicht evtl. in der Nacht alle Haare oder zumindest ein Teil davon verabschiedet haben.

Ich werde es jetzt mit Lavendelöl versuchen ... In dem Ophiasis-Thread beschreibt auch eine, dass bei ihr Psoloran oder so ähnlich (jedenfalls eine Salbe gegen Schuppenflechte) gewirkt hat.

Ganz viel Glück wünsch ich für alle weiteren Therapien, aber spar dir das Geld für diese ominöse Heilpraktikerin!

Subject: Aw: Kreisrunder Haarausfall - dringend Tipps gesucht!

Posted by [werner 127](#) on Fri, 18 Nov 2011 20:37:21 GMT

[View Forum Message](#) <> [Reply to Message](#)

stimmt schon, schulmedizin sollte man nicht ganz außer acht lassen. nehme auch zink und biotin tabletten. sonst konzentrier ich mich innerlich und äußerlich auf's entzündungshemmen. die entzündung ist das einzige, was verbrieft ist, also veruch ich da anzusetzen.

Subject: Aw: Kreisrunder Haarausfall - dringend Tipps gesucht!

Posted by [Miss Go](#) on Mon, 21 Nov 2011 06:00:22 GMT

[View Forum Message](#) <> [Reply to Message](#)

Hallo Brigitte,

Vormittags ist immer etwas schlecht wegen der Arbeit. Nachmittags ab 14.30 Uhr könnte ich.

LG Anja

Subject: Aw: Kreisrunder Haarausfall - dringend Tipps gesucht!

Posted by [Miss Go](#) on Wed, 23 Nov 2011 16:29:33 GMT

[View Forum Message](#) <> [Reply to Message](#)

Hallo Sanra,

ja der Begriff Hashimoto ist bei meinem Arzt auch gefallen. Verschrieben hat er mir L-Thyroxin Henning 25 wovon ich im ersten Monat 1/2 Tablette und danach dann 1 Tablette pro Tag nehmen soll. Ich achte auch darauf die halbe Stunde nach der Einnahme nichts zu Essen, mache es ähnlich wie du.. einnehmen und noch einmal kurz die Augen zu machen

Meine SD-Werte liegen bei 7,38 wobei der Normalwert lt. dieser Auswertung zwischen 0,35 - 4,5 liegen sollte.

Der Antikörpertest wird im Februar erst gemacht, Ultraschall hat er gleich vorgenommen und meinte das meine Schilddrüse verschwindend klein ist. Vor 1 1/2 Jahren war der SD-Wert nach bei 4,8.

Vielen Dank für deine Tipps

LG Anja

Subject: Aw: Kreisrunder Haarausfall - dringend Tipps gesucht!

Posted by [Miss Go](#) on Wed, 23 Nov 2011 16:33:08 GMT

[View Forum Message](#) <> [Reply to Message](#)

Hallo Werner und Esperanza,

vielen Dank für eure Meinung und die Tipps! Ich werde mich informieren und das mal ausprobieren.

Meint Ihr eine Haarwurzelanalyse beim Hautarzt wäre sinnvoll?

LG Anja

Subject: Aw: Kreisrunder Haarausfall - dringend Tipps gesucht!

Posted by [sanra](#) on Wed, 23 Nov 2011 16:40:27 GMT

[View Forum Message](#) <> [Reply to Message](#)

Ohje. Der Wert, von dem du sprichst, ist unter Garantie der TSH Wert (das ist der einzige mit so einer Norm) und der ist mit 7,irgendwas VIEL zu hoch. Der war sogar schon mit 4,8 zu hoch und ist es prinzipiell mit 4 auch.

Bei SD-Kranken soll dieser Wert möglichst um 1 liegen, auf jeden Fall unter 2,5.

Alleine dieser Wert sagt allerdings nicht so viel aus. Dass dein Arzt nur diesen einen macht, spricht nicht unbedingt für den Arzt. Zu einer richtigen SD-Diagnostik gehören mindestens

TSH, ft3 und ft4. Dein TSH spricht allerdings schon Bände, die beiden anderen sind bestimmt dementsprechend.

Selbst wenn der TSH Wert noch in der Norm ist, können die beiden anderen schon jenseits von gut und böse sein. TSH reagiert zeitverzögert, d.h., wenn deiner schon so hoch ist, zeigt das, dass du in einer ordentlichen UF bist.

Auch die Dosierung halte ist für falsch. 25mcg sind fast nichts und ja, Thyroxin sollte eingeschlichen werden, aber doch nicht so! Man nimmt 12,5 mcg oder auch 25 mcg 1-2 Wochen und steigert dann gleich. Wenn man so niedrige Dosen über mehrere Wochen nimmt, kann es zu einer Erstverschlimmerung anstatt zur Besserung kommen.

Und außerdem: Bei einem TSH von 7 sollte man nicht kleckern.. auch nicht unbedingt klotzen, aber mit 25 mcg passiert da rein gar nichts. Im Gegenteil: Durch das bisschen Hormone wird die SD entlastet und reduziert die eigene Produktion sogar. Damit werden die Werte NOCH schlechter und erst wieder besser, wenn man mehr Hormone nimmt.

Du solltest dich dringend in fachkundige Hände begeben, denn dein Arzt scheint sich nicht sonderlich gut auszukennen. Mit einem TSH von 7 kann man so nicht mehr rummöhren, denn das ist doch nicht nur für deine Haare schädlich. Dein ganzer Organismus läuft auf winzig kleinem Sparflämmchen. Du musst zu einem ordentlichen Arzt, nicht nur wegen deiner Haare, sondern wegen deiner Gesundheit allgemein.

Kümmere dich unbedingt um aktuelle Werte (alle Werte!) bei einem guten Arzt.

Ich empfehle dir das SD-Forum www.ht-mb.de/forum
Dort sind viele Leute, die sich sehr gut auskennen.

Bitte warte nicht bis Januar. Bei so einem TSH ist das einfach zu spät. Du hättest schon bei einem TSH von 4,8 LT bekommen sollen bzw. eigentlich schon viel früher.

Wenn du Fragen hast, schreib mir. Das sollte bei dir jetzt 1. Priorität haben, kein Trichoscan oder irgendwas. Ich kann dir jedenfalls sagen, dass ich mit einem TSH von 7 kein einziges Haar mehr auf dem Kopf hätte.

Wer weiß, ob dir nicht die ganze Haarausfallgeschichte erspart geblieben wäre, wenn du ordentlich behandelt worden wärst. Das geht sicher nicht gegen dich, sondern gegen deinen Arzt, der dich mit einem TSH von 4,8 wieder nach Hause geschickt hat. Wie kann man nur so ignorant sein.

Subject: Aw: Kreisrunder Haarausfall - dringend Tipps gesucht!

Posted by [Miss Go](#) on Sat, 14 Jan 2012 10:33:36 GMT

[View Forum Message](#) <> [Reply to Message](#)

Liebe Sanra,

schade natürlich, dass ich mir das alles bei schnellerer Reaktion der Ärzte hätte sparen können. Aber ich habe mehrfach versucht bei einem Arzt der Inneren schnell einen Termin zu

bekommen. Unter 3 Monaten ist da keine Möglichkeit .

Derzeit habe ich die Pille abgesetzt um den Hormonstatus des Körpers zu normalisieren. Dann wurde im Dezember noch einmal Blut vom Hausarzt abgenommen um die Werte zu prüfen. Der Wert für Antikörper der Schilddrüse liegt bei 411, normal wäre ein Wert bis 16...
wahnsinn!!

Die richtige Einstellung der Schilddrüsenhormone erfolgt leider erst bei meinem Termin im Februar, also noch ein wenig Geduld haben.

Nächste Woche wird vom Hautarzt eine Hautprobe genommen und geprüft. Die Hautärztin meinte, dass wir die Ergebnisse der Schilddrüse abwarten müssen, bevor Sie mich mit einer Therapie beginnen möchte. Dann konnte ich auch noch für April einen Termin in der Charité Berlin vereinbaren, dort versuche ich in eine Studie zu kommen, wo wirklich nach der Ursache gesucht wird.

Zur Zeit bemerke ich keinen weiteren Haarausfall und es wachsen sogar wieder stellenweise kleine blonde Häarchen. Ich vermute durch den Wechsel meiner Haarbürste (Beginn des starken Ausfalls, als ich mir eine neue Haarbürste gekauft hatte), das Absetzen der Pille, den komplette Verzicht auf Alkohol und viel Sport im Fitnesscenter, was bei Anstrengung ja auch die Haut wieder besser durchblutet.

Liebe Grüße

Subject: Aw: Kreisrunder Haarausfall - dringend Tipps gesucht!

Posted by [Bree](#) on Thu, 09 Feb 2012 21:03:54 GMT

[View Forum Message](#) <> [Reply to Message](#)

"Hi,

wer hat dir zu Jodtabletten geraten Hausarzt oder Nuklearmediziner?

In diesem Fall nur die Anweisung des Schilddrüsenspezialisten befolgen!

LG

Angela"

Hallo!

Also ich würde dir von der Einnahme der Jodtabletten abraten, denn ich habe auch Schilddrüsenunterfunktion / Hashimoto-Syndrom und mir wurde gesagt, ich solle auf Jod verzichten, so gut es geht. Hab mich dann direkt schon mal mit normalem Tafelsalz eingedeckt.

Nur so zur Info.

Gruß, Bree

Subject: Aw: Kreisrunder Haarausfall - dringend Tipps gesucht!

Posted by [Appollo](#) on Mon, 15 Apr 2013 08:23:51 GMT

[View Forum Message](#) <> [Reply to Message](#)

Hallo,
ich kann Dir verschiedene Adressen geben, die ganz interessante Ansätze haben:
Dr. Gahlen in Oberhausen. Der untersucht die Zellen und verschreibt Vitamine usw.
Der hat auch eine Internetseite mit entsprechenden Links.
Bitte keine Cortisonbehandlungen.
Wahrscheinlich handelt es sich um eine Autoimmunerkrankung.
Selbsthypnose hilft wahrscheinlich.
Das hat ein Freund mit meiner Tochter gemacht.
Könnte Dir da auch die Adresse geben.
Das hat glaube ich am meisten geholfen.
Den Körper mit seiner Aufregung runterfahren.
Gelassenheit üben.
Hattest Du eine starke Belastung in der letzten Zeit?

Wahrscheinlich kommt alles wieder.
Hast Du eine Zahnsperre?
Wenn ja, Inhaltsstoffe prüfen lassen.
Ansonsten Knappschaftskrankenhaus Hautklinik in Recklinghausen
Der arbeitet mit einer Lösung, die dein Ekzem auslöst und das Autoimmunsystem ablenkt.
Die Haarwurzeln werden dabei in Ruhe gelassen.

Prof: Szeismis

Falls der Haarausfall fortschreitet gibt es in Velen Lipramsdorf ein Zweithaarstudio.
Rieswick . Die haben über zweitausend Haarersatzteile, die das Leben angenehmer machen.
Tausend Lösungen. Psychologisch auch sehr angenehme Leute.
Ein wunderschönes Lokal.
Die haben für jeden eine Lösung. Unglaublich kompetent.
Der Beste weit und breit.
Ich hoffe, dass ich Dir etwas helfen konnte.
Meine Tochter hatte es auch.
Die ist cool geblieben.
Alle Haare wachsen nach.
Schüss Anne

Subject: Aw: Kreisrunder Haarausfall - dringend Tipps gesucht!

Posted by [AAAnna](#) on Mon, 15 Apr 2013 14:07:08 GMT

[View Forum Message](#) <> [Reply to Message](#)

Ich habe mal eine Frage dazu.... Als ich mit 12 Jahren (bin jetzt 24) mein erstes Loch in den Haaren hatte, wurde bei mir Hashimoto diagnostiziert. Daraufhin habe ich L-Thyroxin 25

genommen. Mit ca. 16 hat mein Internist vorgeschlagen die Tabletten abzusetzen, da sich meine Entzündungswerte reguliert hatten. In der Zeit, in der ich die Schilddrüsenhormone genommen habe, hatte ich keine Probleme mit Haarausfall. Vor 5 Jahren begann der ganze Spuk wieder und heute habe ich eine AU. Deshalb kam ich auf die Idee wieder meine Schilddrüse checken zu lassen. Hab also ein Blutbild mit TSH ft3 und ft4 machen lassen und hatte dann einen Termin beim Internisten. Er meinte zwar, dass meine Werte ok wären, war aber dazu bereit mir auf eigenen Wunsch wieder Thyroxin zu verschreiben. Ich hatte gehofft, dass sich mit der Regulierung der Schilddrüse auch die Haare wieder kommen...Falsch gedacht. Seit einem halben Jahr tut sich nichts. Jetzt meine Frage: Wäre es nicht sinnvoll, die Tabletten wieder abzusetzen, da die Werte ja eigentlich in Ordnung sind und ich sie ja nur aufgrund der fehlenden Haare genommen habe? Natürlich ist es nicht soooo gut, wenn die Schilddrüse sich wieder umstellen muss, mir aber ständig Hormone zuzuführen, obwohl ich es eigentlich nicht bräuchte, ist aber wahrscheinlich auch nicht ok, oder? Was denkt ihr?

Subject: Aw: Kreisrunder Haarausfall - dringend Tipps gesucht!

Posted by [Miss Go](#) on Tue, 16 Apr 2013 18:10:04 GMT

[View Forum Message](#) <> [Reply to Message](#)

Hallo Anne,

ich kann jetzt nach einem halben Jahr nur positives berichten. Als ich im April bei der Charié in Berlin war wurde mir eröffnet, dass trotz jahrelanger Forschungen keine Behandlung langfristig Wirkung gezeigt hat. Mir wurden damals 3 Möglichkeiten vorgeschlagen, die für mich alle nicht in Frage gekommen sind (Hormonbehandlung (Risiko zur späteren Schwangerschaft), Kortison (Tabletten oder Spritzen)etc.). Nach diesem Ergebnis konnte ich erstaunlicher Weise viel besser mit meiner Krankheit umgehen. Eine Perrücke hatte ich mir im Sommer auch schon zugelegt. Im Griechenlandurlaub im Juli schließlich,bekam ich wieder Stoppeln auf dem Kopf. Das war genau einen Monat nach Beginn meiner Semesterferien und die Sonne schien mir zusätzlich gut zu tun. Von da an wuchsen die Haare. Da ich im letzten Semester meines Studium war fing der Haarausfall wieder an den selben Stellen wie beim ersten mal an sobald ich intensiv in die Bücher gucken musste. Seit Januar bin ich nun fertig mit dem Studium. Es sind seitdem keine weiteren Haare mehr ausgefallen, sogar die Haarbürste bleibt haarlos. Die zwei Euro-großen Stellen am Kopf sind immer noch kahl aber man sieht sie überhaupt nicht. Die restlichen Haare sind nun schon 8 cm lang und wachsen stark weiter.

Bisher werde ich noch mit den Schilddrüsenhormonen eingestellt. Aktuell bin ich bei L-Thyroxin 125.

Ich denke, dass mich die zusätzliche Belastung neben der Arbeit zu studieren zu sehr angestrengt hat, solch langfristige Projekte werde ich mir zukünftig auch nicht mehr aufbürden.

Ich wünsche dir und deiner Tochter ganz viel Glück, dass Sie diese Erfahrung nicht noch einmal erleben muss!

LG

Subject: Aw: Kreisrunder Haarausfall - dringend Tipps gesucht!

Posted by [Miss Go](#) on Tue, 16 Apr 2013 18:18:18 GMT

[View Forum Message](#) <> [Reply to Message](#)

Hallo AAAnna,

ich glaube, da solltest du am besten mit deinem Internisten drüber sprechen!?!

Meiner ist total engagiert. Er sucht selbst nach Lösungen, erkundigt sich bei Kollegen für mich und wir arbeiten derzeit zusätzlich mit Schüßlersalzen (Nr. 5 hat mir super beim entspannten Lernen geholfen).

Grüße

Subject: Aw: Kreisrunder Haarausfall - dringend Tipps gesucht!

Posted by [Appollo](#) on Wed, 17 Apr 2013 09:13:18 GMT

[View Forum Message](#) <> [Reply to Message](#)

Hallo Ihr Lieben,

ein Friseur hatte mal den Tipp gegeben, dass man Brennesseln oder Zwiebelsaft auf die Kopfhaut auftragen sollte.

Vielleicht hilft das ja dem einen oder anderen.

Das soll ein Naturrezept sein.

Auch Günter Schneidereit als Hypnose-Experte hat sich mit diesem Thema einmal befasst.

Es gibt auch Youtube-Videos dazu.

Viele Grüße Anne

Subject: Aw: Kreisrunder Haarausfall - dringend Tipps gesucht!

Posted by [BiriYanka](#) on Mon, 29 Apr 2013 13:43:34 GMT

[View Forum Message](#) <> [Reply to Message](#)

Hallo!

Ich bin 15 jahre alt und habe auch diese kreisfoermigen kahlen stellen. Es ist natuerlich nicht einfach fuer mich, mit 15 jahren sowas zu haben. ich bin schuelerin, aber weigere mich in die schule zu gehen, seit dem ich Alopecia Areata habe, aus angst meine Mitschueler wuerden mich mobben. Meine freundin ist mich besuchen gekommen und hat es gesehen, und war total angewidert. Nun wollte ich euch fragen ob die Methode mit Knoblauch hilft? denn meine familie ist nicht grad die reichste, wir haben nicht so viel geld fuer teure medikamente. Und wenn die knoblauchtherapie helfen sollte, ist es wirklich noetig, die kopfhaut vorher etwas mit dem rasierer aufzukratzen? ich stell es mir sehr schmerzhaft vor.

Ich bitte euch sehr dringend um Rat. Ich schau mich seit tagen nicht mehr in den Spiegel an. Bitte hilft mir :/

LG Biri.

Subject: Aw: Kreisrunder Haarausfall - dringend Tipps gesucht!

Posted by [Monstamausi](#) on Thu, 09 May 2013 21:37:01 GMT

[View Forum Message](#) <> [Reply to Message](#)

Hallo Biriyanika,

ich kann verstehen, dass in deinem jungen Alter es sehr schwer zu ertragen ist. Ich hoffe, dass Familie und Freunde hinter dir stehen und dir die Kraft geben, das gut zu überstehen. Die Knoblauchtherapie habe ich nicht ausprobiert, aber ich würde davon abraten mit einem Rasierer oder sonstigem die Kopfhaut anzuritzen! Tu es nicht. um das kontrolliert und nicht schlimmer zu machen, bräuchte man sterile Materialien und Desinfektion, beides bei einer eh schon belasteten Kopfhaut eher kontraproduktiv.

An deiner Stelle würde ich eher Ursachenforschung betreiben.

Nicht jede Form des kreisrunden Haarausfalls muss in einem kompletten Haarverlust enden. Wende dich an Ärzte verschiedener Fachrichtung, hol so viele Meinungen wie möglich ein (Allgemeinmediziner, Dermatologe, Gynäkologe, Endokrinologe, Internist). Es gibt Unikliniken, die besondere Haarsprechstunden anbieten, wo Ärzte praktizieren, die sich wirklich mit sowas auskennen.

In deinem Alter würde ich auch an eine neu aufgetretene Unverträglichkeit bzw Intoleranz denken, d.h. vllt bestimmte Nahrungsbestandteile nicht.

Also bevor du dir die Kopfhaut aufschlitzt: Kläre erstmal das ab.

Was das Geld betrifft: Mit 15 Jahren übernimmt die Krankenkasse einen Großteil der Medikamenten- und Behandlungskosten.

... und an deiner Stelle würde ich mir Freunde suchen, die auch bei sowas zu dir stehen. Du kannst nichts für diese Erkrankung, es ist nicht ansteckend und kann jeder Zeit kommen. Es ist auch keine Erkrankung für die man sich schämen. Aber wenn er dir Hilft, dann hole dir stylische Mützen, Kopftücher, etc. Rede mit deinen Lehrern (vllt übernehmen das auch deine Eltern für dich?) und erkläre denen deine Situation. Ich bin sicher sie werden verständnis haben und die die Kopfbedeckung auch im Unterricht tragen lassen! Außerdem: Je mehr du drüber redest, umso besser wirst du damit fertig.

LG und Kopf hoch
