

---

Subject: AA am Bart

Posted by [pascalschweiz](#) on Tue, 05 Jun 2012 23:54:51 GMT

[View Forum Message](#) <> [Reply to Message](#)

---

Hallo liebe Freunde und Freundinnen

ich habe seit letztem november (seit 8 monaten) eine AA im Bartbereich und Schambereich. Angefangen hat es als ganz kleines löchlein an der linken bart seite, gleich neben dem kinn. Ich habe dann eine dermatologin aufgesucht und die hat mir so eine creme gegeben welche sehr fettend ist, sie soll entzündungshemmend sein. diese hat jedoch nichts gebracht. es wurde immer wie grösser. dann ist mir auch aufgefallen, dass ich ein etwas 2 euro grosses loch habe im schambereich, gleich oberhalb des penisschafts. es wurde immer wie grösser und ist jetzte etwa 2 x 2 euro münzen gross im bartbereich. es hat auch einen herd am halsbereich gegeben, welcher sich fast verbindet mit dem ursprungsort. auf der rechten seite hat es auch seit etwa 3 monaten begonnen, genau auf gleicher höhe, dort ist es aber noch klein. Ich habe dann eine ärztin vor etwa 6 monaten aufgesucht, die hat mir cordison und so ein regainer gegeben, die soll ich immer auftragen - nützt aber nix. Knoffi mit aufribschen hab ich auch schon versucht - erfolglos.

Damals angefangen hat das, wo ich noch mit meiner ex zusammen war, ich hatte viel streit und war nicht wirklich glücklich. mein beruf ist im aussendienst als versicherungsberater wo ich an provisionen gemessen werde, ist nicht wirklich stressig - zumindstens merk ich es nicht. Ich geh 4-6 mal trainieren pro woche, ich liebe das fitness. schilddrüse und blut wurde untersucht , alles i.O.

Der stand jetzt ist, dass ich das gefühl habe es wächst, einfach sehr langsam. Überall hab ich wieder haare aber die sind alle hauchdünn und WEISS!!! da ich einen sehr dunklen bartwuchs habe, sieht das nicht wirklich gut aus.

Hat mir jemand einen tipp, nützt da färben? Was denkt ihr wie es weiter geht, bin ich auf einem guten weg das wieder haare da sind? Werden die jemals wieder dunkel?

Das Kopfhaar ist nicht betroffen.

Vielen lieben dank für euren beitrag!!

Lg aus der Schweiz

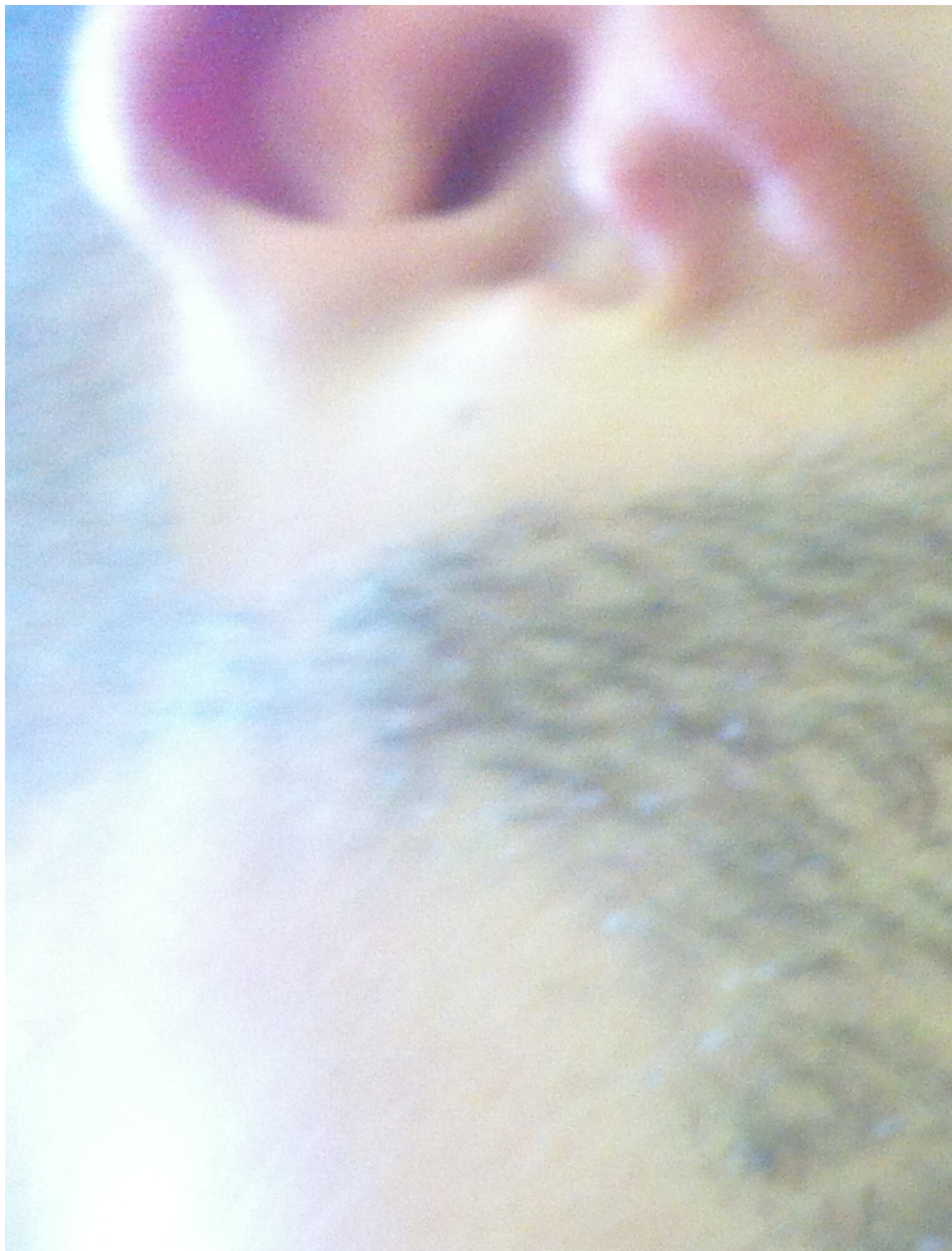
Pascal

---

### File Attachments

1) [IMG\\_0481.JPG](#), downloaded 1779 times

---



Subject: Aw: AA am Bart

Posted by [werner 127](#) on Wed, 06 Jun 2012 10:07:10 GMT

[View Forum Message](#) <> [Reply to Message](#)

---

in kurzen Worten:

färben bringt's bei Vollbart, glatt mindert braune Haut den Kontrast ein bißchen. Die werden wieder schwarz, dauert aber EWIG. Bei mir jetzt 1,5 Jahre her und LANGSAM wird's wieder schwarz. Also mind. 2 Jahre einplanen. Auch wenn sie nachwachsen, können andere Stellen weiter befallen werden. Sind bei mir im Bart aber immer sofort wieder nachgewachsen, und ca. ein gutes halbes Jahr lang ausgefallen...

ach ja, und kopf weiter kontrolllieren!

---

---

Subject: Aw: AA am Bart

Posted by [smalgola](#) on Wed, 06 Jun 2012 22:52:52 GMT

[View Forum Message](#) <> [Reply to Message](#)

---

Willkommen im Club der Bart-Betroffenen!

Ich habe auch schwarze Haare und man siehst es volle Pulle.

Einzigste Lösung ist jeden Tag rasieren.

Bin auch seit 7 Monaten betroffen und bei mir sind es 2 Löcher und wachsen auch immer weiter, aber langsam.

@werner 127:

2 Jahre = Schock!

Kann man das Wachstum irgendwie beschleunigen z.B. durch Reagine bzw. Minoxidil oder geht das nicht?

@werner 127 und @pascalschweiz:

Könnt Ihr mal Bilder reinstellen, weil ich es mit meinen Löchern vergleichen will. Ich stell meine Bilder dann auch rein.

Gruß,  
smalgola

---

---

Subject: Aw: AA am Bart

Posted by [pascalschweiz](#) on Thu, 07 Jun 2012 20:00:36 GMT

[View Forum Message](#) <> [Reply to Message](#)

---

hey smalgola

ich habe ja ein bild drin....kukks dir mal an.

Nimm kayal für frauen. Mit dem wo sie die wimpern tuschen....das mit wasser verdünnt

---

kommt recht gut....sonst mit einem kayal stift kleine pünktchen malen, und bart sehr kurz tragen, das merkt auch niemand. Hab auch das regaine...weiss nicht ob das was nützt.

SInd bei dir auch alle haare nachgewachsen, einfach dünn und weiss?

Ig

---

Subject: Aw: AA am Bart  
Posted by [smalgola](#) on Fri, 08 Jun 2012 12:54:25 GMT  
[View Forum Message](#) <> [Reply to Message](#)

---

Hi pascalschweiz,

Habe jetzt auch ein etwas älteres Bild hochgeladen, aber zusätzlich habe ich am Hals auch noch ein etwas grösseres Loch.  
Ist im Moment noch ein wenig schlimmer geworden.

Regaine habe ich auch 4 Monate genommen, aber hat nichts geholfen. Aber wenn man es 1 Jahr nimmt, kann das vielleicht helfen.

Ja, bei mir wachsen auch dünne, farblose Haare nach (Weiß wäre ja gut, weil man das sehen kann, aber die sind einfach farblos).

Ich habe aber auch in anderen Beiträgen gelesen, dass die Haare gar nicht mehr primentieren und das ist meine Angst.

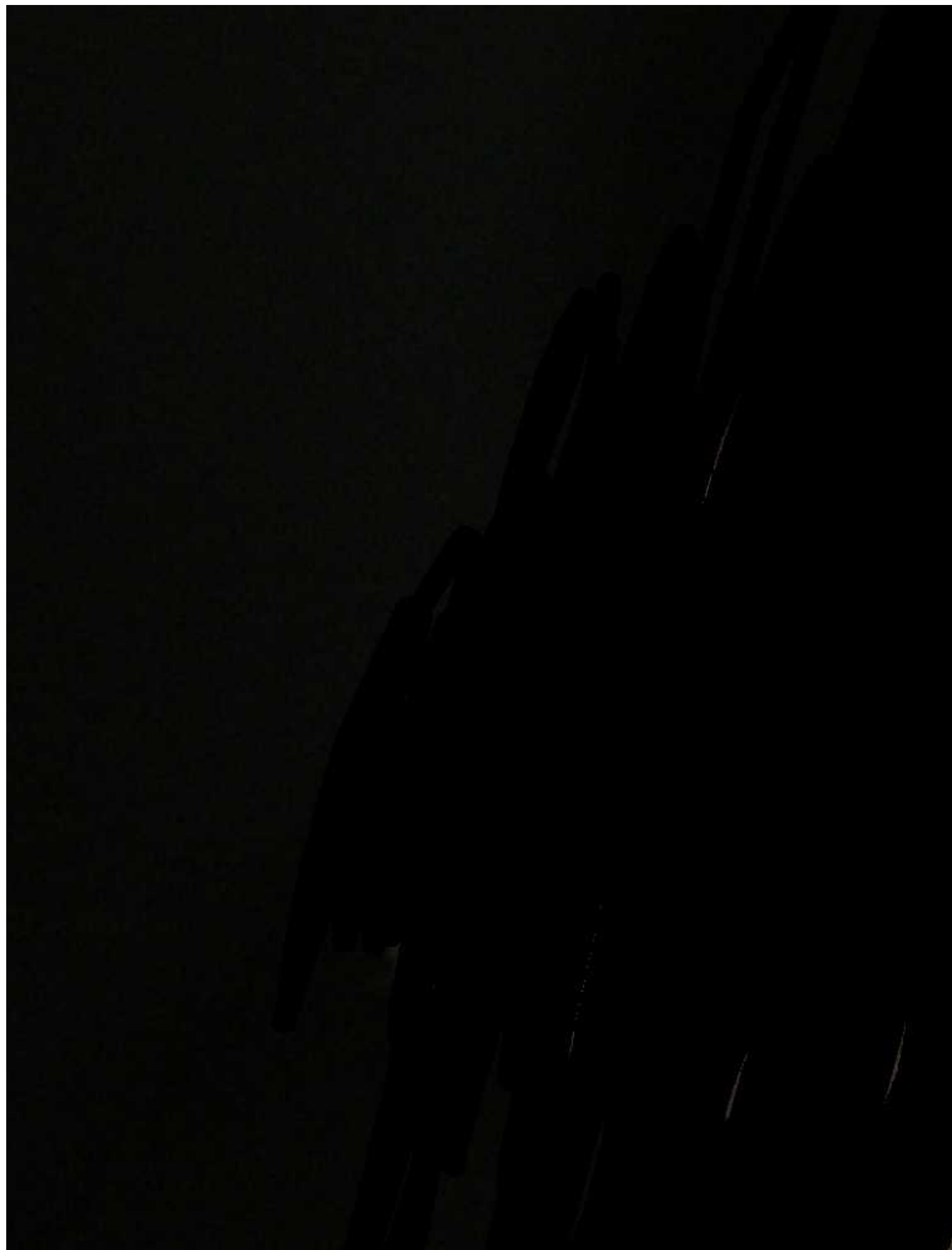
Das mit dem Kayal sieht doch total unnatürlich aus, oder?  
Ich glaube das geht bei mir nicht, aber ich probiere es mal aus.

Gruß,  
smalgola

---

#### File Attachments

1) [12.JPG](#), downloaded 2705 times





Subject: Aw: AA am Bart

Posted by [werner 127](#) on Sun, 10 Jun 2012 21:51:12 GMT

[View Forum Message](#) <> [Reply to Message](#)

---

zu euch auch noch kurz. wenn überhaupt wieder was wächst ist schon mal gut. die weißen haare werden mit der zeit immer dicker, das sieht dann irgendwann auch besser aus. und wenn nix mehr ausfällt, geht's einem auch besser. mir ist es inzwischen völlig schnuppe, auch wenn mir die leute intensiv ins gesicht glotzen, man gewöhnt sich dran. dauert halt besonders im bart entsetzlich lange. nehme seit einiger zeit birkin als aftershave und reib knoblauch nach der rasur und vor dem duschen drauf. seit dem wird's schwarz. glaub aber eher, dass es bei mir turnusmäßig einfach dran ist. die chinesen empfehlen walnüsse und schwarzen sesam als nahrung für haarfarbe. galub ich nicht dran, ich ess es trotzdem

toi toi

---

---

Subject: Aw: AA am Bart

Posted by [smalgola](#) on Thu, 21 Jun 2012 20:50:29 GMT

[View Forum Message](#) <> [Reply to Message](#)

---

Ich habe ein komisches Verhalten beobachtet, nämlich:

Die kahlen Stellen, die zuerst ausgefallen sind, wachsen nicht als erstes nach.

Die Haare fallen bei mir kreisförmig aus und das von innen nach außen.

Sie wachsen dann nicht von innen nach außen wieder nach, was logisch wäre, sondern von außen nach innen.

Das heißt die Stellen, die als letztes ausgefallen sind, wachsen als erstes wieder nach.

Irgendwie komisch.

Kann mir das jemand erklären?

Habt ihr das gleiche Verhalten beobachtet?

---

---

Subject: Aw: AA am Bart

Posted by [Keksikeks](#) on Tue, 10 Jul 2012 12:48:40 GMT

[View Forum Message](#) <> [Reply to Message](#)

---

Hallo Pascal!

Auf dem Foto sieht die Stelle gerötet aus... ist sie das immer? und juckt es? Dann wäre es nämlich wahrscheinlich, dass du einen Pilz hast...

---