
Subject: breiter Scheitel??

Posted by [tividi](#) on Wed, 13 Mar 2013 13:30:45 GMT

[View Forum Message](#) <> [Reply to Message](#)

ja ich mach schon wieder einen Thread auf.. man möge es mir vergeben.....

aber ich hab nunmal schonwieder eine Frage..auch wenn sie vielleicht blöd ist.

Wie muss man sich denn so einen breiten Scheitel von AGA kommend vorstellen?

wird da der Scheitel, also das Areal wo absolut garkein Haar steht immer breiter/kahler. Oder sieht das nur ausgedünnter aus???

Mir ist jetzt mal aufgefallen, das auf Fotos vorallem wenn die Haare plattgedrückt sind wo ich den Scheitel fotografiere, der Scheitel nicht sonderlich viiiel anders aussieht als vor z.b. nem halben jahr.

Irgendwie find ich auch das es sich nicht so gut fotografieren lässt wie es wirklich aussieht. Aber definitiv wird alles durchsichtiger.

Vorallem wird alles so dünn. Es ist wesentlich dünner als wie vor einem Jahr, allerdings sieht man das so nicht so gravierend auf den Fotos. (ich mein jetzt aber so Scheitelfotos oder so. Wenn ich mich gesamt seh auf fotos, dann sieht mans schon am Haar)

Auch ises so, dass wenn ich mich im Haus in den Spiegel schaue, im Zimmer mit tageslicht aber jetzt nicht totaler Sonnenschein herrscht, sieht mein Scheitel ganz naja okay aus... also das würd noch einigermaßen gehen.

Aber sobald Licht/Sonne draufscheint sieht das absolut ganz anders aus! Dann sieht man da extrem weit rein zur Seite in den Scheitel,auf die Kopfhaut. Echt bäh. und ohne direktes Licht gehts.

Subject: Aw: breiter Scheitel??

Posted by [wuschel63](#) on Wed, 13 Mar 2013 13:38:28 GMT

[View Forum Message](#) <> [Reply to Message](#)

Magst du nicht mal ein Foto von deinem Scheitel oder Seiten reinstellen, damit wir uns ein Bild davon machen können?! Bloß auf deine Frage hin, wirst du kaum eine befriedigende Antwort erhalten.

Wenn der ganze Oberkopf lichter wird, sieht man nicht unbedingt einen breiteren Scheitel. Man schaut dann bei Tages-/oder Sonnenlicht ein paar cm breit und ein paar cm weit rein.

Subject: Aw: breiter Scheitel??

Posted by [Media](#) on Wed, 13 Mar 2013 13:43:48 GMT

[View Forum Message](#) <> [Reply to Message](#)

Hallo Tividi,

bei mir ist es mit der Zeit immer mehr ausgedünnt und zum Scheitel muss ich sagen, ich habe den meinen in Folge dieser Entwicklung ziemlich weit nach links verlegt (weiter geht nicht), weil dann auch die Fronthaare so "einsichtig" wurden und der Scheitel sich mehr und mehr verlor... Allerdings sieht man jetzt auch von vorne ein paar cm hinein.

Jetzt braucht es Hilfsmittel ...

lieben Gruß

Media

Subject: Aw: breiter Scheitel??

Posted by [Cornelia](#) on Wed, 13 Mar 2013 13:45:50 GMT

[View Forum Message](#) <> [Reply to Message](#)

Hallo Tividi

Du hast hier vielleicht schon einige Bilder von Frauen gesehen, die sogar von sich selbst sagen, dass sie AGA haben bzw. das typische Lichtungsmuster, was aber auch bei einem hormonellen Ungleichgewicht oder Schilddrüsenerkrankungen auftreten kann, aber auch im I-net gibt es natürlich viele Bilder dazu.

Dir ist hier sicher auch schon der Begriff Tannenbaummuster aufgefallen.

Im Laufe der Zeit wird der Scheitel an sich, also die Linie, deutlicher sichtbar, die Kopfhaut -wenn nicht schon vorher zu erkennen- ist zu sehen, rechts und links vom Scheitel dünnen die Haare aus, wodurch dieses Tannenbaummuster entsteht.

Unbehandelt "kann" sich diese Lichtung natürlich im Laufe der Jahre immer weiter ausdehnen. Auch die Seiten können betroffen sein, GHE's und/oder ausgedünnte Schläfen.

Möchtest Du vielleicht mal ein Foto von Dir einstellen?

Dann kann man Dir evtl. besser helfen.

Generell würde ich sagen, dass es Dir nicht viel bringt zu mutmaßen, ob Du nun AGA hast oder nicht.

Ich würde alles drauf setzen, nun ein paar ordentliche Untersuchungen zu bekommen.

Hast Du darüber in den letzten Tagen, seit das in Deinem anderen Thread besprochen wurde, schon mal nachdenken können?

Ich würde an deiner Stelle zumindest versuchen Ursachenforschung zu betreiben.

Je eher desto besser, denn sonst vergeht nur immer noch mehr wertvolle Zeit.

LG
Cornelia

Subject: Aw: breiter Scheitel??

Posted by [tividi](#) on Wed, 13 Mar 2013 13:52:48 GMT

[View Forum Message](#) <> [Reply to Message](#)

Der Mist ist doch, ich habs ja ewig versucht mit der Ursachenforschung. Ich hab auch eetliche Blutwerte selber bezahlt, gemacht und getan. Aber es hat nunmal nix gebracht.

Und ja ich hab drüber nachgedacht.. vonwegen Pille absetzen und dann Hormonstatus.. aber ich weiß auch nicht was das bringen soll so richtig. Ich war ja extra bei den Endokrinologen die es hier gibt, bevor ich die Pille nahm. Was anderes ergibt es ja auch nicht wenn ich sie jetzt absetze und dann wieder hingeh.. verstehst wie ich mein?

Hm ja Fotos.. ich hab schon geschaut.. aber ich finde immer, das es auf dem Foto nicht annähernd sooo gar scheisse und original aussieht wie es das im Spiegel tut. Das verfälscht find ich irgendwie das Bild. Je nachdem wie das licht, der Winkel oder sonstwas ist, sieht das aufm Foto komplett anders aus. Das ist ja das komische.

Ich hab auch ein foto geschossen, da sieht mein Scheitel aus wie ein ganz normaler Strich.. so ises ja aber nicht. Aber ohne blitz, schlechter fotoqualität und dunklerem Licht.. voila.. siehts ganz anders aus..

Subject: Aw: breiter Scheitel??

Posted by [Cornelia](#) on Wed, 13 Mar 2013 14:01:34 GMT

[View Forum Message](#) <> [Reply to Message](#)

Dir wurde doch aber in Deinem anderen Thread vor einigen Tagen auch gesagt, dass die Pille auf lange Sicht auch dem Haarstatus schaden kann, des Weiteren hast Du doch erwähnt, dass das Blutbild beim Endokrinologen nur an einem Tag und irgendwann in Deinem Zyklus gemacht wurde.

Meinst Du denn, dass das ausreicht, um ein evtl. bestehendes hormonelles Problem auszuschließen?

Ich denke nicht, aber vielleicht können Andere dazu noch mehr sagen.

Nun, wenn Du der Meinung bist, dass es keiner weiteren Hormonuntersuchung bedarf, Deine Nährstoffe gut sind und Schilddrüse -wie Du letztens erwähnt hast- gut eingestellt ist, bleibt mir nur wieder zu sagen, dass ich dann leider wieder auf AGA zurückkomme.

Hast Du denn mal einen Versuch mit Minox gestartet?

Ich denke, wir wissen alle, dass eine Fotografie den tatsächlichen Status nicht 1:1 wiedergeben kann, aber man hat zumindest schon mal einen Ansatz.

Und wenn Deine Lichtung so stark ist, dann werden wir auf einem Foto sicher zumindest die Ansätze davon erkennen können und somit kann dann der Eine oder Andere vielleicht schon etwas dazu sagen.

Du musst es natürlich selbst entscheiden. Hier ist ja niemand dazu gezwungen, es war nur ein Vorschlag.

Ich persönlich habe die Erfahrung gemacht, dass mein Haarstatus auf Fotos noch schlimmer aussieht, als real, vor allem mit Blitz.

LG
Cornelia

Subject: Aw: breiter Scheitel??

Posted by [tividi](#) on Wed, 13 Mar 2013 14:33:08 GMT

[View Forum Message](#) <> [Reply to Message](#)

du hast schon recht mit den Hormonen. Aber genau das hab ich letztes Jahr ja versucht. Und kein arzt hats anders gemacht. Das ist ja mein Problem.

Und wenn ich da ankomm und sage, ich weißes aber besser.. dann glaub ich nicht das der irgendwas macht..

Ich weiß nicht was ich ständig für scheiss Ärzte habe.. wenn ich immer seh was andre alles für Werte haben..

Ja Schilddrüse scheint "leider" okay zu sein. Da hab ich mir aber gedacht, such ich mir mal noch einen Internisten und geh da mal hin.

Also Minox ist bei mir ja mal wieder so eine bescheuerte Sache.. Das hab ich einfach total dämlich gemacht. Das weiß ich leider.

Ich hab mich nicht getraut und mir gedacht, hm nimmst es halt in der Geheimratsecke.. wo nix is kann nix ausfallen.. Naja irgendwann kam dann noch die andre ecke dazu und irgendwann hab ichs mir dann noch an Ansatz geschmiert und immer etwas auf den Scheitel..

Aber bringen tut mir das natürlich garnix.

Ich nehm so quasi mittlerweile jeden abend 0,5ml.. und will eigentlich jetzt auch mal auf 1ml erhöhen..

Meine Geheimratsecke, da wuchsen dünne Häärchen nach. Aber wirklich sehr wenig und hell und dünn. Größer kahl ist die nicht geworden,denk ich. Aber ringsrum, also alles halt ist einfach nur dünn

Ich weiß, bei mir ist alles sehr konfus und durcheinander.. Aber es ist ja nicht so als hät ich letztes Jahr nicht alles mögliche versucht... auch mit den Ärzten..

Subject: Aw: breiter Scheitel??

Posted by [tividi](#) on Wed, 13 Mar 2013 14:42:02 GMT

[View Forum Message](#) <> [Reply to Message](#)

das ist jetzt mal die linke seite.. Und das wird zum ohr hin runter auch nicht dicker.

Und früher war da halt alles dicht

Subject: Aw: breiter Scheitel??

Posted by [Cornelia](#) on Wed, 13 Mar 2013 14:44:37 GMT

[View Forum Message](#) <> [Reply to Message](#)

Hast Du Dir die Ergebnisse denn aushändigen lassen?

Falls nicht, dann würde ich das nachholen, vielleicht hat hier jemand noch eine Idee, wenn Du diese Ergebnisse hier einstellst, falls Du das nicht schon getan hast.

Sorry, aber ich hab bisher nicht alle Deine Threads durchgesehen.

Dass man an die "falschen" Ärzte gerät ist sicher jedem von uns schon einmal oder sogar mehrmals passiert, da kann man leider nichts weiter machen, als zum nächsten zu gehen.

Ach so, Du nimmst Minox bereits? Das wusste ich natürlich nicht.

Hm, also meiner Meinung nach müsste auch das etwas bringen, wenn Du es denn schon länger und regelmäßig machst.

Die feinen und hellen Härchen wurden nicht länger und dicker?

Seit wann trägst Du denn täglich Minox auf?

Shedding hattest Du nicht?

Ok, 0,5 ml sind 1/4 der empfohlenen Tagesmenge, aber es gibt auch User, die es nur 1 mal täglich anwenden und dennoch Erfolge verzeichnen konnten/können.

Auch da wärest du nur mit der Hälfte dabei, aber ich denke, wenn Du es gezielt aufgetragen hast, müsste es dennoch eine Wirkung zeigen, denn die aufgetragene Menge verbreitet sich ja noch auf ein breiteres Areal.

Danke für das Einstellen eines Fotos, Tividi.

So ist es für viele sicher einfacher.

Hm, ja, ich weiß schon, was Du meinst. Ich möchte Dir nicht zu nahe treten, aber man sieht schon, dass es lichter geworden ist. Sagst Du ja auch selbst.

Auf der anderen Seite und am Oberkopf sieht es auch so aus?

Deine Haarstruktur ist aber schön, wie ich finde.

Subject: Aw: breiter Scheitel??

Posted by [tividi](#) on Wed, 13 Mar 2013 14:51:04 GMT

[View Forum Message](#) <> [Reply to Message](#)

also ich nehme es seit, das is halt jetzt schwierig, weil ich immer mehr dazu genommen habe. Angefangen hab ich letzten Mai in der einen Ecke, dann im Juli glaub in der anderen. Und im August hab ichs mir dann vorne beim Haaransatz entlang hingeschmiert. Und überall dort kamen auch so kurze dünne feine "haare".

Shedding würd ich nicht sagen. Aber k.A. hab damals alle zwei Tage gewaschen und manchmal 250 und manchmal 400 dann wieder 300 und wieder 200 verloren..

Alle werte die ich habe, hatte ich auch hier schonmal eingestellt, ja.

Ja andre seite das gleiche. Klar das ist ja quasie direkt die GHE. Aber so wie es da auf dem Foto nach unten weitergeht so siehts eigentlich auch auf den kompletten seiten und oberkopf aus würd ich sagen

Subject: Aw: breiter Scheitel??

Posted by [tividi](#) on Wed, 13 Mar 2013 14:57:07 GMT

[View Forum Message](#) <> [Reply to Message](#)

Das hier ist jetzt zwar schon älter. Von ende letzten Mai. Hab nich so ein Bild von draussen aktueller..

aber das ist ohne Blitz und da sieht man das vielleicht realer..

jetzt siehts natürlich noch etwas anders aus wohl

Edit

Das Bild wurde auf Wunsch der Userin entfernt.
Mona

Subject: Aw: breiter Scheitel??
Posted by [Cornelia](#) on Wed, 13 Mar 2013 14:58:19 GMT
[View Forum Message](#) <> [Reply to Message](#)

Hm, dann nimmst Du es ja doch schon sehr lange.

Und die kleinen feinen Haare haben sich nicht weiterentwickelt?

Die Pille nimmst du ja auch schon seit gut einem halber Jahr, nicht wahr und die ist ja auch antiandrogen, oder? Aber nicht mit CPA?

Und diese starken Schwankungen sind immer noch da? 200 Haare...400...300...250..?

Ich habe eben das zweite Foto gesehen.

Erstmal möchte ich Dir sagen, dass Du keine Panik haben brauchst, auch wenn das immer leicht gesagt ist, aber wir haben hier ja im Grunde alle dasselbe Problem.

Ich weiß jetzt was Du meinst und wie ausgeprägt Deine Lichtung ungefähr ist, aber deshalb brauchst Du nun keine Glatze in 2 Monaten befürchten oder überhaupt, ok?

Subject: Aw: breiter Scheitel??
Posted by [tividi](#) on Wed, 13 Mar 2013 15:00:27 GMT
[View Forum Message](#) <> [Reply to Message](#)

nein die entwickeln sich nicht weiter finde ich.

also würden sie nicht weiterwachsen und genauso da bleiben mit 1-2 cm.. fein dünn hell

ja seite ende juni Pille. Chlormadinon hat die.

Jetzt wasch ich täglich und habe seit längerem nicht mehr über 200 beim waschen gehabt.
Momentan so 150

Subject: Aw: breiter Scheitel??

Posted by [tividi](#) on Wed, 13 Mar 2013 15:05:13 GMT

[View Forum Message](#) <> [Reply to Message](#)

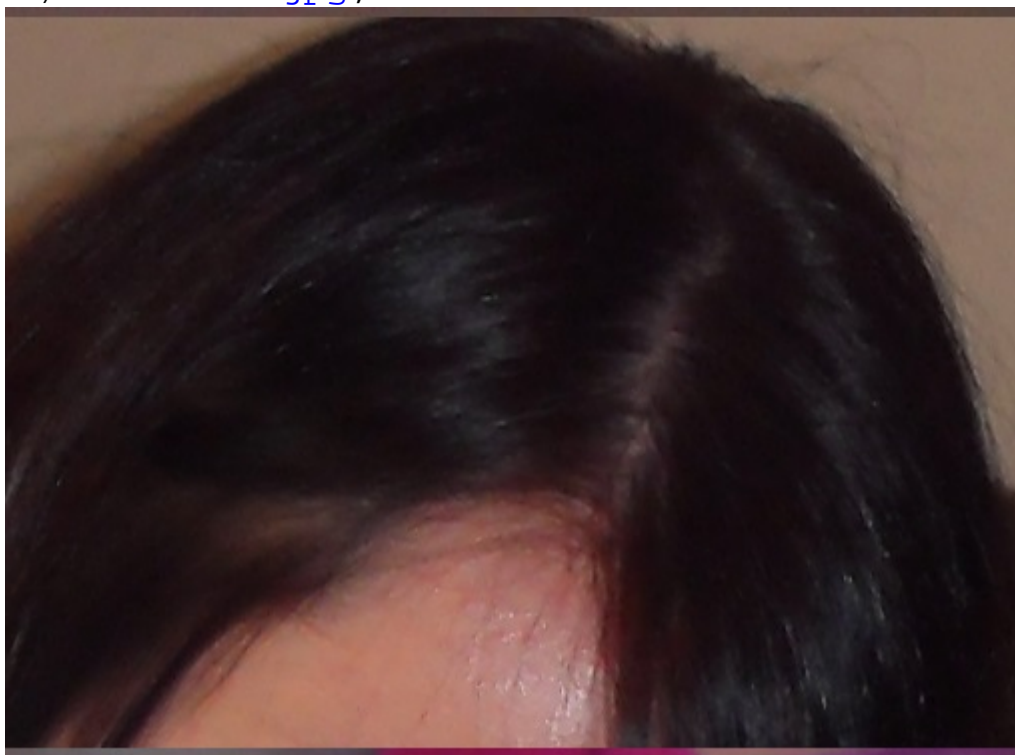
Das hier (übrigens dieses und auch das vorherige sind Seitenscheitel) ist von 2011 von vor meinem Haarausfall

Man sieht das womöglich nicht. Aber mein haar war insgesamt viel dicker halt.

und auch ging das haar vorne am Ansatz halt dicht bis zum Scheitel. Und jetzt ist das.. alles einfach dünn

File Attachments

1) [SDC13081.jpg](#), downloaded 1396 times



Subject: Aw: breiter Scheitel??

Posted by [Cornelia](#) on Wed, 13 Mar 2013 15:06:58 GMT

[View Forum Message](#) <> [Reply to Message](#)

Also nochmal: Panik brauchst Du wirklich nicht haben.

Ich kann ja verstehen, dass Du Angst hast, die haben wir ja alle, aber ich muss ehrlich gestehen, dass ich mir Deinen Haarstatus nach Deinen Erzählungen sehr viel schlimmer vorgestellt habe, wobei ich hier nichts irgendwie runterspielen will.

Es könnte natürlich sein, dass das AGA ist. Ich sage bewusst "könnte"

Hast Du Dir schon mal Deinen Hinterkopf angesehen? Sind die Scheitel dort auch so licht?

Und noch eine Frage: Bevor das mit dem Haarausfall anfang, hattest Du gar keine GHE's?

Ich will hier niemanden dazu aufrufen die Pille weiterzunehmen, das muss jeder selbst entscheiden, aber es kann auch sein, dass die Kombi Minox und antiandrogen oral zu niedrig ist, also Minox nur 0,5 ml und dann ist vielleicht die Pille zu schwach antiandrogen, sodass das wenige Minox gerade mal Deinen Status hält, aber Neuwuchs nicht weit kommt, aber ich habe jetzt nur mal laut "gesprochen".

Warte mal auf die Antworten von ein paar Anderen.
Vielleicht kommen da noch ein paar Ideen und Meinungen zusammen.

Ach, Foto Nr. 2 ist auch ein Seitenscheitel?
Doch, ich sehe den Unterschied zu vorher, Tividi.

Subject: Aw: breiter Scheitel??
Posted by [tividi](#) on Wed, 13 Mar 2013 15:13:19 GMT
[View Forum Message](#) <> [Reply to Message](#)

ja auch seitenscheitel

also das bild is ja natürlich auch von vor ca 10 Monaten.. da ist natürlich noch einiges runtergekommen...

Hm ich denke fast das hinten etwas leicht dichter aussieht. Aber das seh ich natürlich nur sehr schlecht.. Ausgehen tut hinten allerdings auch ordentlich viel

Bevor der HA anfang hatte ich eigentlich keine Ecken nein. Die Haare waren da zwar nicht gaanz dicht bewachsen wie wo anders aber das war vollkommen okay

Subject: Aw: breiter Scheitel??
Posted by [Cornelia](#) on Wed, 13 Mar 2013 15:22:02 GMT
[View Forum Message](#) <> [Reply to Message](#)

Ja, verstehe.
Also hinten ist es schon noch dichter.
Sicher wird das Haarkleid im Allgemeinen dünner, wenn man zusätzlich noch diffusen HA hat, das ist ja klar.

Hm, also ich würde es durchaus für möglich halten, dass Du oral zu niedrig antiandrogen gegensteuerst, vielleicht kannst Du auch zusätzlich als topic einen DHT-Blocker in die Behandlung miteinbeziehen, aber da kenne ich mich leider noch zu wenig aus und hoffe, dass Dir noch Andere antworten werden.

Minox würde ich jedenfalls von nun an regelmäßig und dann 1 ml tgl. verwenden.

LG

Subject: Aw: breiter Scheitel??

Posted by [tividi](#) on Wed, 13 Mar 2013 15:25:02 GMT

[View Forum Message](#) <> [Reply to Message](#)

also Fin oder sowas würd ich nicht nehmen.

Ich möchte ja eiiigentlich noch ein weiteres Kind mal.

Subject: Aw: breiter Scheitel??

Posted by [Cornelia](#) on Wed, 13 Mar 2013 15:29:48 GMT

[View Forum Message](#) <> [Reply to Message](#)

Nein, es muss ja nicht gleich Fin sein, dazu würde ich auch nicht raten, da ich mich damit viel zu wenig auskenne, es nur hier öfter gelesen habe und noch dabei bin mich weiter schlau zu machen, aber vielleicht mit CPA in Form der Pille, aber wie gesagt, nimm das bitte nicht gleich als konkreten Rat, es sind nur laute Gedanken.

Warte mal, ob sich noch andere zu Wort melden.

Minox müsstest Du aber auch wieder absetzen, wenn Du nochmal schwanger wirst, das ist ja klar.

LG

Subject: Aw: breiter Scheitel??

Posted by [tividi](#) on Wed, 13 Mar 2013 15:39:00 GMT

[View Forum Message](#) <> [Reply to Message](#)

ja ich weiß, irgendwie auch drum, will ichs nicht so richtig nehmen.

Also laut Arzt kann mans nehmen bis zum positiven Schwangerschaftstest?!

Hat sonstwem hier mal ein Arzt was diesbezüglich gesagt??

Mein Frauenarzt hat mir auch gesagt das sie zusammen mit einer Hautärztin und der Apotheke

eine Haarwasser herstellen mit Minoxidil und Östrogen.

Hilft sowas denn besser?

Subject: Aw: breiter Scheitel??

Posted by [Media](#) on Wed, 13 Mar 2013 19:29:20 GMT

[View Forum Message](#) <> [Reply to Message](#)

Halo tividi,

ich habe zuerst ganz panisch in der Apotheke gefragt, was es für den HA bei Frauen gibt und da haben sie mir eine Lösung mit Minox und Östrogen gemixt. Das dürfte in etwa dasselbe sein, was dein Arzt herstellt. Die Hautärztin, bei der ich einige Wochen später war, hat mir erklärt, dass sie auf den 'Haarkongressen' neuestens sagen, dass das Östrogen zusätzlich nichts bringt (allerdings schadet es natürlich auch nicht, meine ich - hab jedenfalls nichts davon gemerkt).

Die Ärztin kommt aus Deutschland, hat mir auch unbedingt zu Pantovigar geraten (gibt es nur bei euch in Deutschland in der Form), 3 Monate lang, 2x jährlich in den 'Hauptausfallszeiten' - als Frühjahr und Sommer (oder Herbst?). Das würde die vorhandenen Haare stärken.

Ihre Meinung: Minox und Pantovigar seien wirksam, alles andere unbewiesen, Proscar wollte sie mir nicht geben (das gebe sie den Männern auch nicht gern wegen NW).

Ich bin dran...

Liebe Grüße und einen schönen Abend

Media

Subject: Aw: breiter Scheitel??

Posted by [tividi](#) on Wed, 13 Mar 2013 20:20:14 GMT

[View Forum Message](#) <> [Reply to Message](#)

vielen dank für deine Antwort, Media

Subject: Aw: breiter Scheitel??

Posted by [lockentraum](#) on Thu, 14 Mar 2013 10:29:15 GMT

[View Forum Message](#) <> [Reply to Message](#)

Hi Tivi,

ich finds auch gut, dass du jetzt mal Bilder reingesetzt hast, dann kann man sich doch alles

besser vorstellen. Und ich muss auch sagen, dass ich mir deinen Status schlimmer vorgestellt habe, nach den Ausfallzahlen und der mittlerweile doch schon langen Zeit. Aber ich muss auch sagen, dass du natürlich recht hast, und man schon einen Unterschied zu früher sieht. Aber ich denke, dass ist schon noch in Ordnung und fällt Unbeteiligten nicht wirklich auf. Auch finde ich deinen Scheitel jetzt nicht wirklich breit, eher ist es drumherum etwas dünner. Ich befürchte jedoch so langsam auch, dass es bei dir AGA sein könnte, nach allem, was du schon probiert hast und wie du es sonst beschreibst (die kleinen, feinen Haare, die sich nicht wirklich weiter entwickeln und die Lichtung eher oben und vorne). Da du das Regaine ja eh schon nimmst, würd ich es glaube ich auch steigern auf 1ml täglich und dann noch ein Östrogenhaarwasser, um das DHT in Schach zu halten. Ja ich denke, das würde ich machen, wenn ich an deiner Stelle wäre. Ich wünsch dir viel Erfolg und ein glückliches Händchen bei deiner Entscheidung. Alles Liebe Lockentraum

Subject: Aw: breiter Scheitel??
Posted by [tividi](#) on Thu, 14 Mar 2013 10:37:35 GMT
[View Forum Message](#) <> [Reply to Message](#)

Danke dir Lockentraum.

Naja das Bild, muss man bedenken, das ist halt schon 10 monate alt!!!!
Das war ja gerade mal ca ein halbes Jahr nach Anfang des Haarausfalls erstmal.

Jetzt nach 10 Monaten sind natürlich etliche etliche tausende mehr ausgefallen...

10 monate ist ne lange Zeit. Ich hät vielleicht ein aktuelleres einstellen sollen. Aber da sieht man das gut eigentlich wie ich mein.

Das sieht jetzt schonmal nochmal um einiges dünner aus als damals!!

Aber auch das komplette Haar gesamt, viel dünner, als damals.

Ja es wird ansich nicht der Scheitel breit sondern alles dünner.

Gestern hab ich nochmal mit der privaten hautärztin telefoniert.
Und die is der festen überzeugung das es diffus ist. Und sie meinte, auf meine Frage was sie von Regaine bei mir halte. Das sie nicht denkt das es hilft, da es bei diffusen Ausfall nicht hilft.....

Subject: Aw: breiter Scheitel??
Posted by [Traurig](#) on Thu, 14 Mar 2013 11:34:27 GMT
[View Forum Message](#) <> [Reply to Message](#)

Probier es doch einfach msl richtig...dann weißt du ob es hilft ...

Subject: Aw: breiter Scheitel??

Posted by [bionda](#) on Thu, 14 Mar 2013 11:36:14 GMT

[View Forum Message](#) <> [Reply to Message](#)

Hallo Tividi,

tividi schrieb am Thu, 14 March 2013 11:37Gestern hab ich nochmal mit der privaten hautärztin telefoniert.

Und die is der festen überzeugung das es diffus ist. Und sie meinte, auf meine Frage was sie von Regaine bei mir halte. Das sie nicht denkt das es hilft, da es bei diffusen Ausfall nicht hilft..... hier irrt deine private Hautärztin! Regaine kann auch bei diffusem Haarausfall helfen, wie man z.B. an mir sieht.

Ich habe eben erst gelesen, dass du mittlerweile 0,5 ml Regaine pro Tag nimmst. Da schließe ich mich lockentraum an: Erhöhe doch jetzt mal auf 1 ml! Du bist ja nun wirklich sehr behutsam an die Sache rangegangen und hast dir sehr viel Zeit gelassen mit dem Einschleichen. Und bei akutem Kinderwunsch/ Eintreten einer Schwangerschaft wirst du ja so oder so absetzen, egal ob du 0,5 ml oder 1 ml pro Anwendung aufträgst.

LG

Subject: Aw: breiter Scheitel??

Posted by [tividi](#) on Thu, 14 Mar 2013 12:45:30 GMT

[View Forum Message](#) <> [Reply to Message](#)

bionda du hast Recht. An dich hab ich grad beim duschen gedacht
Und das du doch auch diffusen Ausfall hattest!!

Hach ihr habt Recht. Ja bionda auch mit der Schwangerschaft, das stimmt.

Ich hab aber doch soo angst vorm Sheeding. Und ich glaub ich hab so ein bisl Angst das Regaine meine "letzte Hoffnung" auch nicht hilft... versteht ihr?

Ich hab mir jetzt aber mal wieder fest vorgenommen auf 1ml zu erhöhen. Und zwar in einer Woche, da hab ich nämlich nochmal einen Hautarzttermin.. den wollt ich halt jetzt noch abwarten...

Subject: Aw: breiter Scheitel??

Posted by [Ponyfranse](#) on Thu, 14 Mar 2013 13:21:10 GMT

[View Forum Message](#) <> [Reply to Message](#)

Hab keine Angst!

0,5ml werden zu wenig sein...

Ich werde bei meiner nächsten "Pulle" Regaine auch WENIGER Eil Cranell zumixen... Dadurch verdünne ich das Minox ja auch noch zusätzlich UND trag' es nur 1x abends auf!

Aber selbst das jetztige Regime hilft bei mir schon...

Aber man ist ja nie mit dem zufrieden, was man hat
