
Subject: Lageeinschätzung/Tipps

Posted by [Prince62](#) on Wed, 29 Jun 2016 16:38:09 GMT

[View Forum Message](#) <> [Reply to Message](#)

Hallo,

nachdem ich nun bereits seit einigen Tagen viel im Forum gelesen habe möchte ich, auch mein Problem "begutachten" lassen.

Alter: 35

Aktueller Haarstatus: NW 3-4?

Budget: 10000 Euro

Haarstatus in der Familie: Vater NW 5 denke ich, kann ich nicht genau einschätzen, Beide Großväter auch. Mutter auch lichtetes Haar

HA gestoppt: Weiß nicht genau, aber ich hoffe

Medikation: Nein

Bevorzugte Behandlungsmethode: FUE

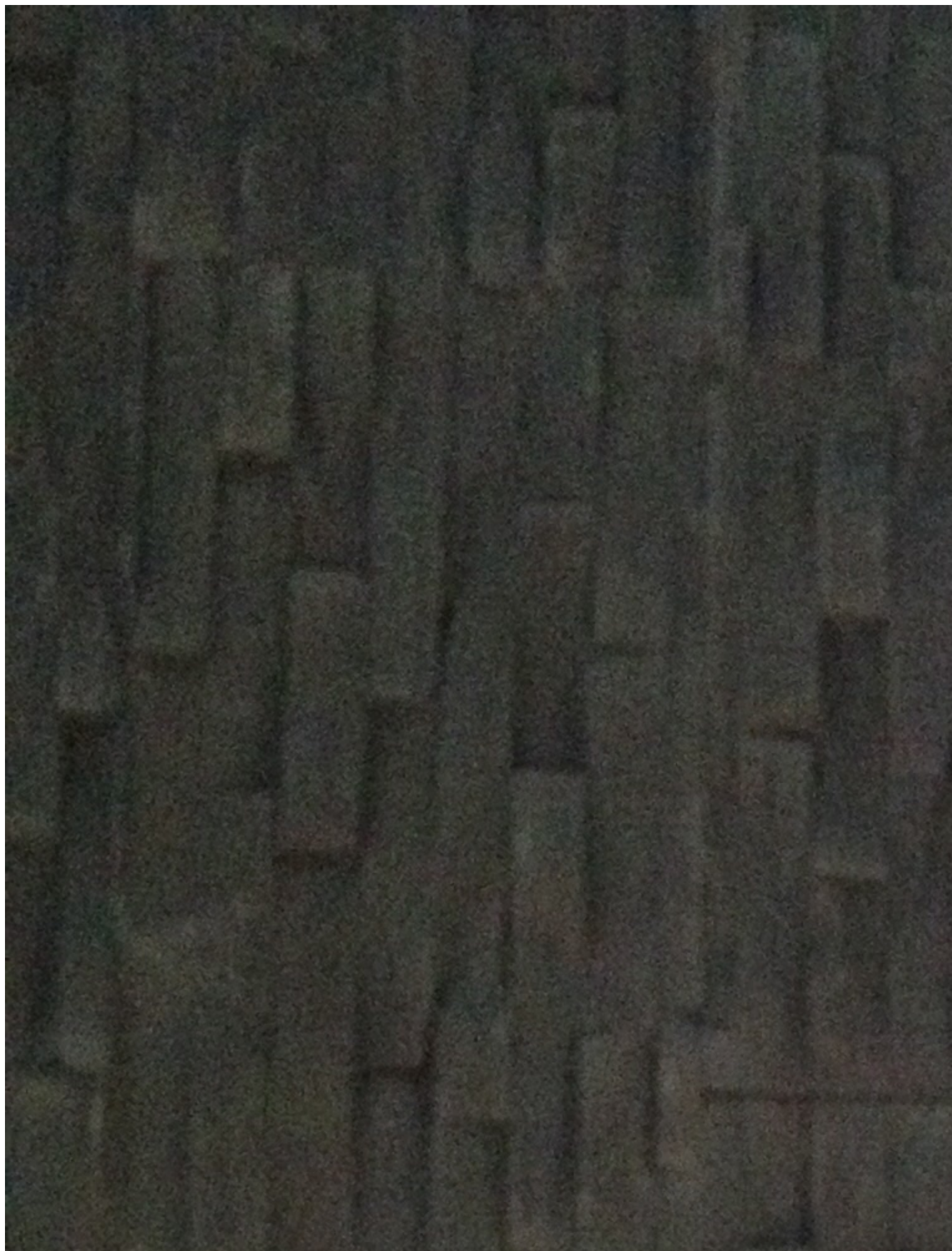
Mit geht es vorallem um den vorderen Bereich also Haarlinie, GHE etc über die lichter werdende Tonsur habe ich mir noch keine Gedanken gemacht!

Ps: Habe die Haare extra so komisch gekämmt, damit man die Baustelle besser sieht.

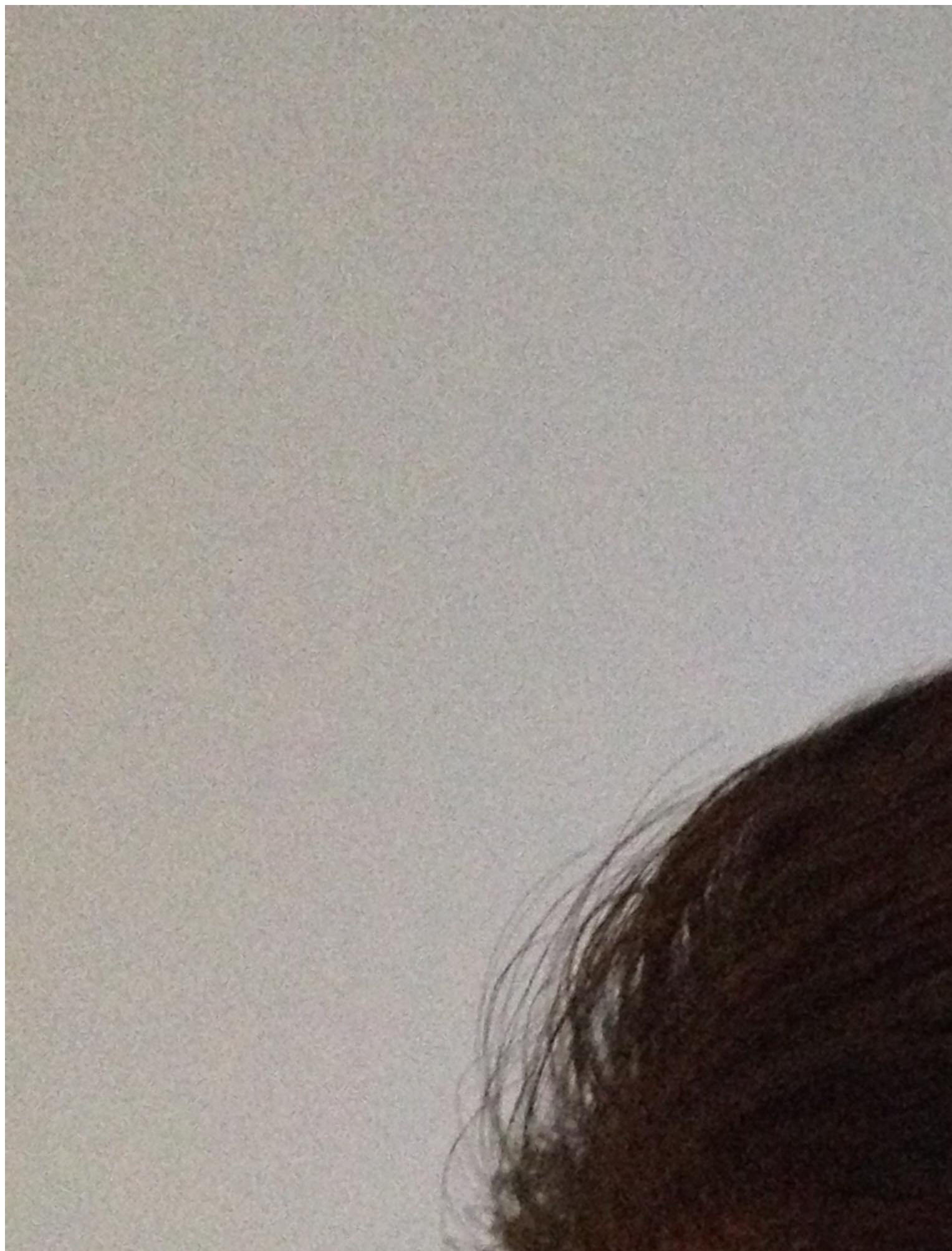
Gruß

File Attachments

1) [image.jpg](#), downloaded 634 times



2) [image.jpg](#), downloaded 647 times



3) [image.jpg](#), downloaded 609 times

