
Subject: Bitte grobe Einschätzung!

Posted by [Jango28](#) on Fri, 06 Oct 2017 19:36:49 GMT

[View Forum Message](#) <> [Reply to Message](#)

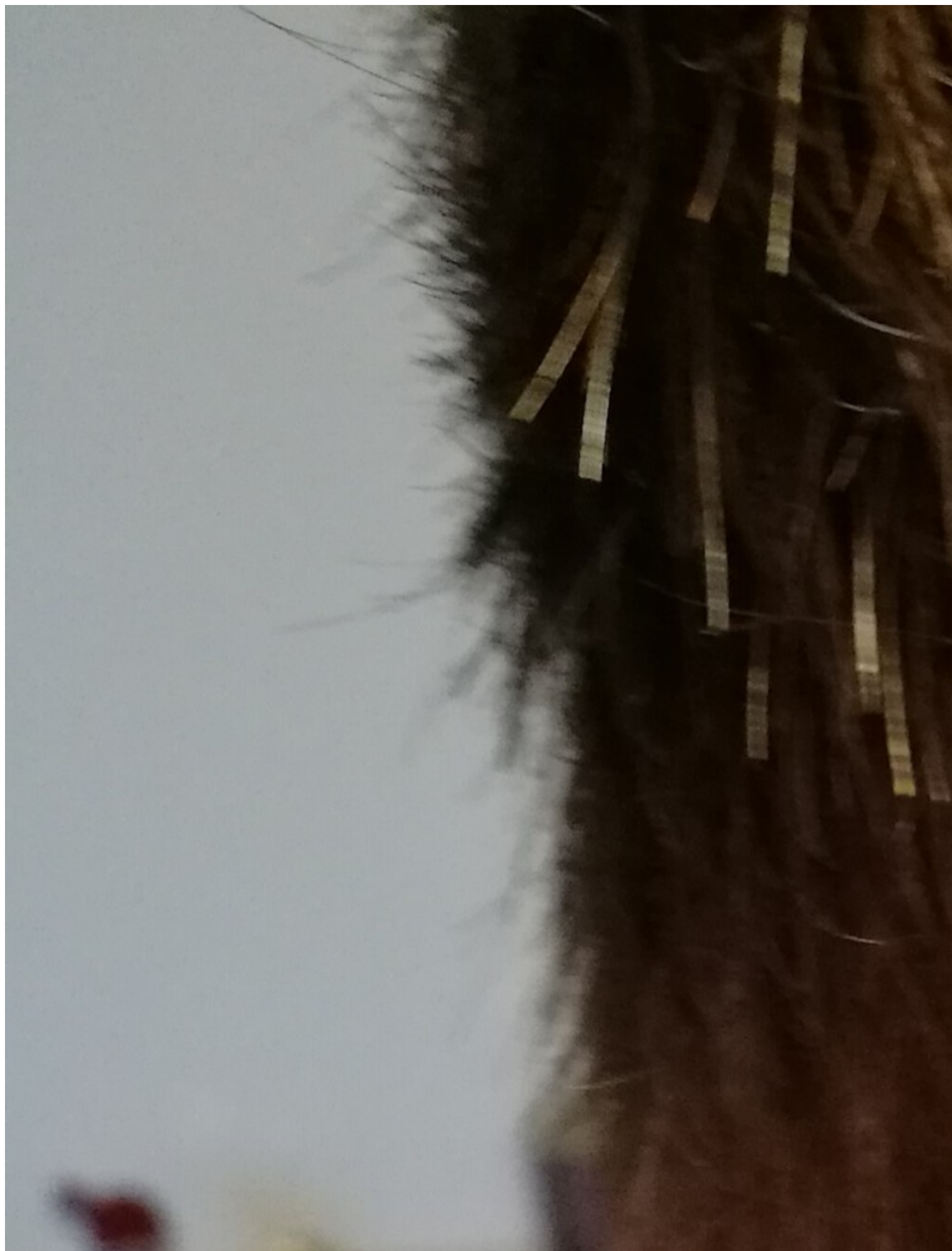
- * Alter:35
- * Aktueller Haarstatus nach der Hamilton-Norwood-Skala: NW 2-3
- * Geplantes Budget:10000
- * Haarstatus in der Familie (Eltern/Großeltern):
Großvater väterlicherseits im hohen Alter Nw5
Großvater mütterlicherseits Nw 4a
- * Ausfallverlauf (schnell/langsam?):sehr langsam
- * HA gestoppt?: so gut wie
- * Medikation (Therapieversuche/Erfolge/aktuelle Medikation):
Fin seit 15 Jahren
- * Stehen bereits bestimmte Haarchirurgen/Kliniken in der engeren Auswahl? HLC Klinik Türkei
Vorabangebot Ca 3000 Grafts
- * Ggf. vorangegangene Haartransplantationen (Jahr? Haarchirurg?): Nein
- * Bevorzugte Behandlungsmethode (FUE/FUT?): Fue
(Zur Info: Dies kann nur ein vorläufiger Wunsch sein. Die Beurteilung obliegt dem Behandler,
nicht jede Methode eignet sich für jeden Patientenfall)

- * Sonstige Infos/Fragen

Mein Vater hatte bis in die frühen 50er Bombendichtes Haar gehabt, dünnt nun aber langsam
Grossflächig aus. Ist Jetzt 61
Und ist hat nicht wirklich geheimratsecken aber eine Tonsur deutet sich an.
Mutter volles Haar. Großvater mütterlicherseits war zum Schluss Ca Nw 4.
Zwei Brüder, einer Nw 5 mit Mitte 20, der andere 30 Jahre und absolut volles Haar.
Bei mir persönlich ist die Front ziemlich Dünn geworden, aber seit Jahren relativ Stabil.
Finasterid seit 15 Jahren mit
Kurzen Unterbrechungen mal ein halbes Jahr bis Jahr abgesetzt.
Plane für Januar Ht bei der Hlc.
Wie schätzt ihr meine Chancen ein diesen Status mit dann verdichteten GHE zu halten?
Und mache mir bisschen Sorgen um meinen Donor.
Bitte entschuldigt die Rechtschreibung, schreibe mit Handy und die Auto Korrektur nervt!
Habe momentan keine anderen Bilder , sind aber aktuell.
Habe im Donor markiert was mir Sorgen macht.
Läuft das noch unter gutem Donor in der sogenannten
"Safezone"? Plane sehr konservativ, will nur die jetzige Haarlinie
verdichten und den Rest für eventuelle spätere Ht's
aufsparen. Könnt ihr ungefähr erkennen wo die Reise hingeht?
Grüße Jango

File Attachments

1) [IMG_20171006_204147-2976x2232.jpg](#), downloaded 527 times



2) [IMG_20171006_202641-2976x2232.jpg](#), downloaded 509 times



3) [IMG_20170831_181234-2976x2232.jpg](#), downloaded 439 times

