
Subject: Viel schlimmer als vor der HT

Posted by [Julietta](#) on Sat, 14 Oct 2017 14:39:13 GMT

[View Forum Message](#) <> [Reply to Message](#)

Hallo zusammen,

Ene März habe ich eine HT mit der FUE Methode durchführen lassen.

Ich hatte ganz schlimmen Shockloss. Inzwischen ist es zwar besser wie im Juni, denn da sah ich ganz entstellt aus doch ist es jetzt nach 6, 5 Monaten immer noch optisch schlimmer als vor der HT.

Habt ihr eine Idee wie lange ich noch eine Chance habe, dass es besser werden könnte und habt ihr noch eine Idee was ich machen kann? Ich befürchte, dass bei mir zu viele Grafts auf zu engem Raum gesetzt wurden und dadurch das Gewebe irreparabel geschädigt wurde. Ich kann Euch gar nicht sagen wie sehr ich diesen Eingriff bereue.

Herzliche Grüße

Julietta

File Attachments

1) [2017-06-21 21.48.21.jpg](#), downloaded 1936 times



2) [2017-10-14 16.35.56.jpg](#), downloaded 1828 times



Subject: Aw: Viel schlimmer als vor der HT
Posted by [buttkeis](#) on Sat, 14 Oct 2017 17:52:56 GMT
[View Forum Message](#) <> [Reply to Message](#)

Shockloss entsteht weil die geschwächten Haare nach dem Eingriff ausgehen. Oft die Haare die so oder so ausgegangen wären weil sie vom dht angefressen waren.

Shockloss ist oft temporär. Kann aber auch sein dass einige Haare nicht wieder kommen. Es kann 3 monate dauern aber auch 12 monate.

Wie sah der Status vor der op aus? Nimmst du was ein? Wie viele grafts?

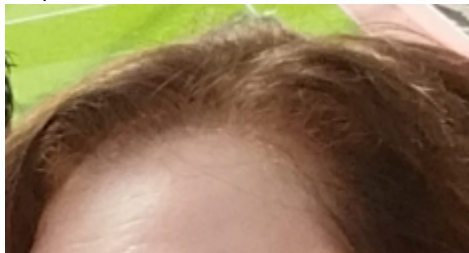
Subject: Aw: Viel schlimmer als vor der HT
Posted by [Julietta](#) on Sat, 14 Oct 2017 19:43:12 GMT
[View Forum Message](#) <> [Reply to Message](#)

Hallo Buttkeis.

Es waren ca. 2300 Grafts. Ich trage nur täglich 2 Mal Minoxidil auf.
Ich denke für mich waren das zu viele Grafts. Hatte leichte Geheimratsecken und einen leichten, lichten Scheitel Richtung Stirn.
Hab ein altes Foto vor der HT angefügt, doch da kann man das nicht so gut erkennen.

File Attachments

1) [2017-10-14 21.37.57.png](#), downloaded 1672 times



Subject: Aw: Viel schlimmer als vor der HT
Posted by [Gasthörer](#) on Sun, 15 Oct 2017 14:34:27 GMT
[View Forum Message](#) <> [Reply to Message](#)

Es tut mir leid für dich, dass du nicht zufrieden bist.
Mit diesen Bilder wird die hier aber keiner helfen können.

Subject: Aw: Viel schlimmer als vor der HT
Posted by [tobey87](#) on Thu, 21 Dec 2017 17:32:27 GMT
[View Forum Message](#) <> [Reply to Message](#)

Bei welcher Klinik warst du denn oder habe ich dies in der Eile überlesen?

Subject: Aw: Viel schlimmer als vor der HT
Posted by [EFCES](#) on Thu, 21 Dec 2017 23:11:07 GMT
[View Forum Message](#) <> [Reply to Message](#)

Hallo,

1. Es ist nicht schlimmer als vor der HT, deine Haare sind jetzt viel kürzer
2. Meist beginnen die Haare zwischen Monat 3 und 5 zu wachsen. Ein Fast-Grower bist du mit Sicherheit nicht, dennoch würde ich mich noch etwas in Geduld über.
3. Die Bilder sind in der Tat schlecht für eine endgültige Beurteilung.

Viele Grüße

EFCES
