
Subject: Hairmedic Dortmund - 1500 Grafts Geheimratsecken

Posted by [blub10](#) on Wed, 20 Dec 2017 15:17:56 GMT

[View Forum Message](#) <> [Reply to Message](#)

Hallo zusammen,

vor kurzem wurden mir 1500 Grafts in die GHE bei Hairmedic in Dortmund verplant.

Die Mitarbeiter in der Klinik waren alle wirklich sehr freundlich, insbesondere die junge Dame am Empfang und Herr Weiland.

Nach dem Frühstück um 8:20 ging es recht schnell los. Nach einer kurzen Besprechung mit dem Arzt bzw. Unverträglichkeiten ging es in den Kittel, im Anschluss wurden Fotos vom Haarstatus gemacht und die Linie des Haaransatzes besprochen und eingezeichnet.

Danach ging es auf die Liege und es gab die lokale Betäubung durch den Arzt. Die Schmerzen der Betäubung waren nicht wirklich schlimm, danach fühlte sich mein Kopf allerdings an als hätte ich einen schweren Helm auf. Bis heute hab ich auch keine Schmerzen, bis auf ein leichtes kribbeln.

Die Schlitze, die Entnahme mit dem Mikromotor und das Einsetzen wurde von Arzthelferinnen/Arzthelfer durchgeführt. Wieviel Erfahrung die hatten weiß ich natürlich leider nicht.

Um 12:30 war dann alles vorbei und es gab leckeres Mittagessen womit ich garnicht gerechnet hatte. Danach wurden wieder Fotos gemacht und der Kopf verbunden. Anschließend wurde mir das Post OP Verhalten erklärt, eine Anleitung und Shampoo + Lotion mitgegeben.

Ich hoffe das alles anwächst und dass man die Entnahme später hinten nicht sieht, da ich gerne 3-4mm kurz an den Seiten und Hinten trage.

Die Fotos nach meiner ersten Haarwäsche stelle ich morgen Online, da sie anscheinend formatiert werden müssen weil sie zu groß sind. Leider sind sie nur mit dem Handy aufgenommen. Bei Bedarf kann ich evtl. welche mit einer richtigen Kamera mit Objektiv machen.

Subject: Aw: Hairmedic Dortmund - 1500 Grafts Geheimratsecken

Posted by [blub10](#) on Wed, 20 Dec 2017 15:37:01 GMT

[View Forum Message](#) <> [Reply to Message](#)

Anbei wie versprochen die Bilder, leider weiß ich nicht wie ich sie drehen kann oder auf 2MB komprimieren kann um sie hier hochzuladen :/ geschossen wurden Sie nur mit meiner Handykamera

<https://picload.org/view/ddgccrpw/donor.jpg.html>

<https://picload.org/view/ddgccrwr/eckerechts.jpg.html>

<https://picload.org/view/ddgCCRwa/eckelinks.jpg.html>

<https://picload.org/view/ddgCCRwl/eckelinks2.jpg.html>

Subject: Aw: Hairmedic Dortmund - 1500 Grafts Geheimratsecken

Posted by [blub10](#) on Thu, 21 Dec 2017 08:07:34 GMT

[View Forum Message](#) <> [Reply to Message](#)

Kann jmd das Ergebnis beurteilen? Gesetzt werden sollten 50cm²

Wenn ich allerdings meine Fläche mit der anderer Kliniken /User vergleiche sehe ich bei mir recht viele weiße Punkte auf der transplantierten Fläche, ich hoffe dass die Dichte trotzdem stimmen wird :/

Subject: Aw: Hairmedic Dortmund - 1500 Grafts Geheimratsecken

Posted by [hs41279](#) on Thu, 21 Dec 2017 08:49:35 GMT

[View Forum Message](#) <> [Reply to Message](#)

blub10 schrieb am Wed, 20 December 2017 16:37Anbei wie versprochen die Bilder, leider weiß ich nicht wie ich sie drehen kann oder auf 2MB komprimieren kann um sie hier hochzuladen :/ geschossen wurden Sie nur mit meiner Handykamera

<https://picload.org/view/ddgCCRpw/donor.jpg.html>

<https://picload.org/view/ddgCCRwr/eckerechts.jpg.html>

<https://picload.org/view/ddgCCRwa/eckelinks.jpg.html>

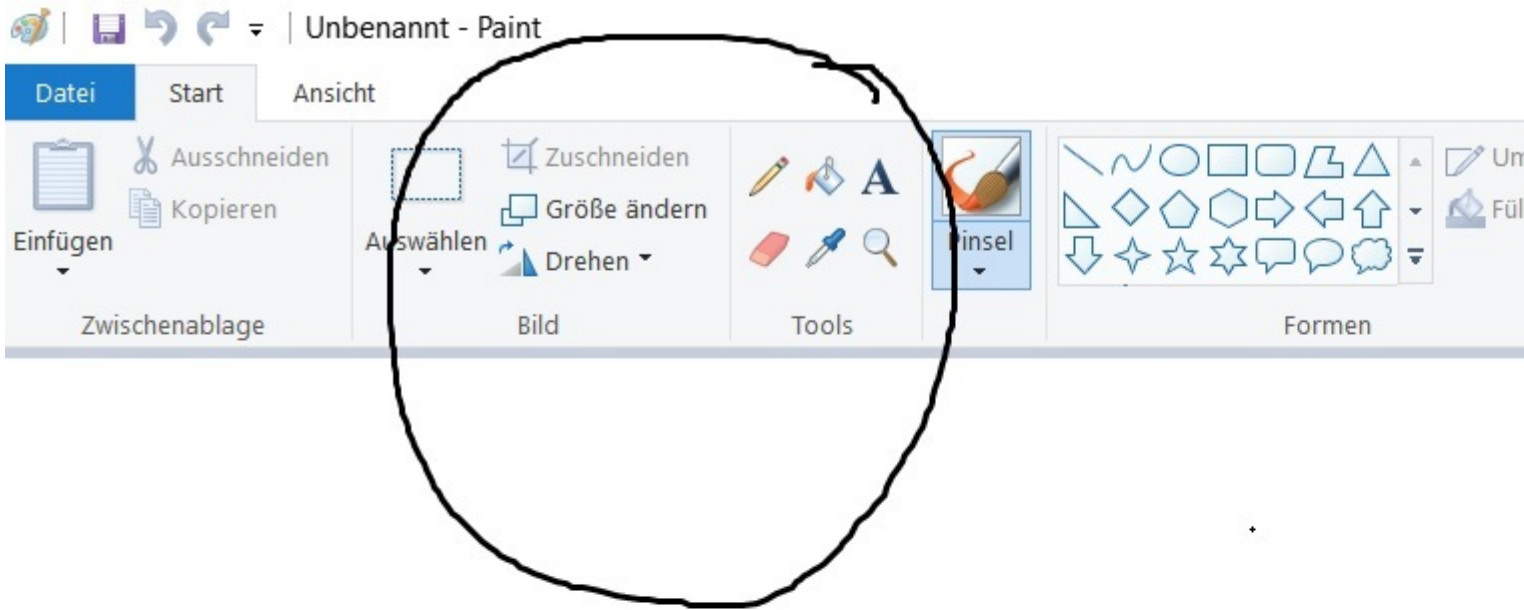
<https://picload.org/view/ddgCCRwl/eckelinks2.jpg.html>

Öffne Microsoft Paint.

Dort kannst das Bild einfach auf 50 % verkleinern und drehen geht auch ganz leicht

File Attachments

1) [Paint.jpg](#), downloaded 682 times



Subject: Aw: Hairmedic Dortmund - 1500 Grafts Geheimratsecken

Posted by [blub10](#) on Fri, 22 Dec 2017 10:36:17 GMT

[View Forum Message](#) <> [Reply to Message](#)

Danke für den Tipp! Werde ich bei den nächsten berücksichtigen.

Das ist der Donor 6 Tage danach. Auf dem Foto sieht er relativ gut aus bis auf die Rötung. Im Spiegel sieht er mottig aus.

Die Haarlänge beim Donor sind momentan 3mm. Wenn es so bleibt dann muss ich mir einen

neuen Haarschnitt suchen da ich sonst gerne die Seiten und hinten auf 4-3mm getragen hatte

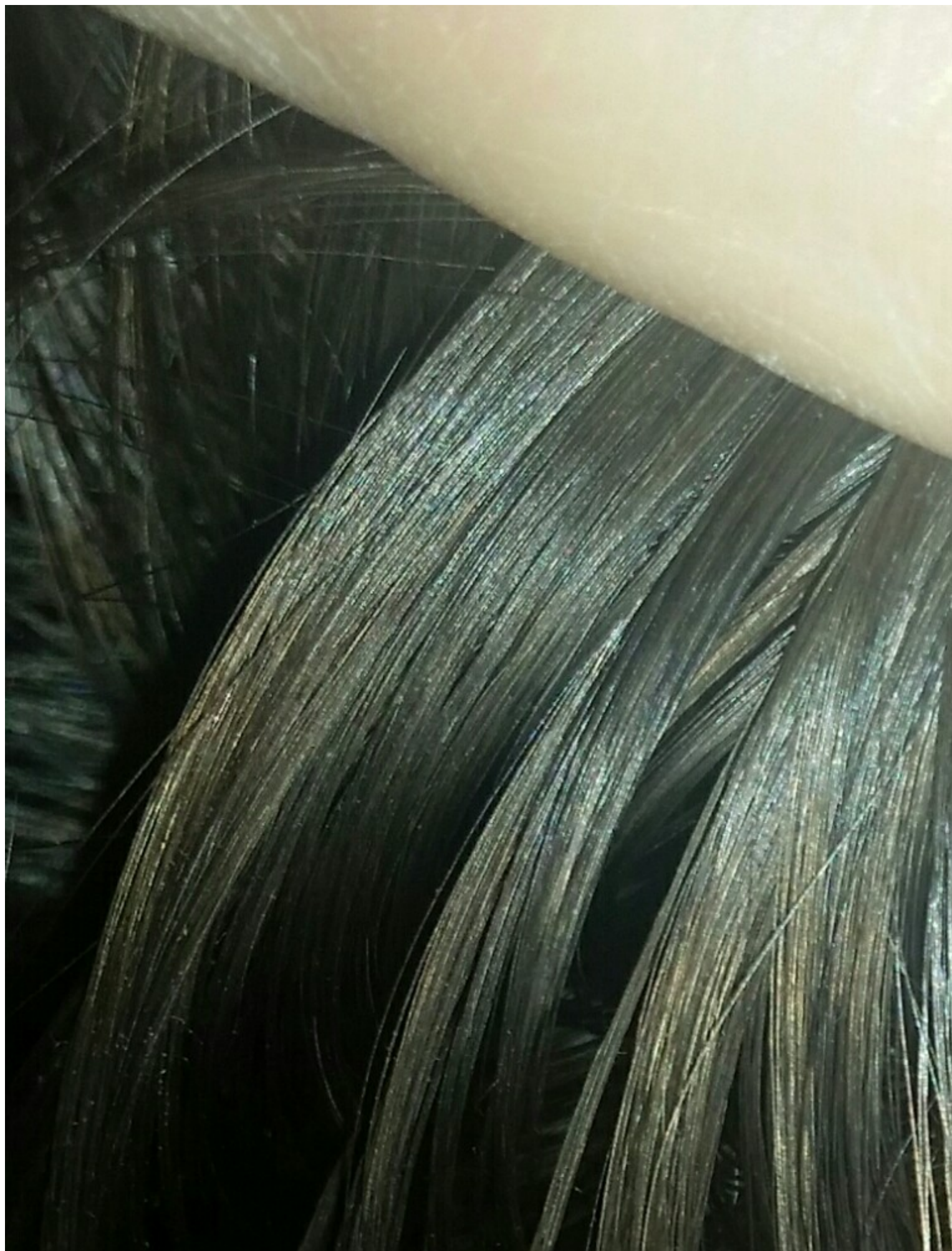
Die beiden anderen Bilder sind die verpflanzten GHEs am 3. Tag Post OP die schon gepostet allerdings falsch rum waren

File Attachments

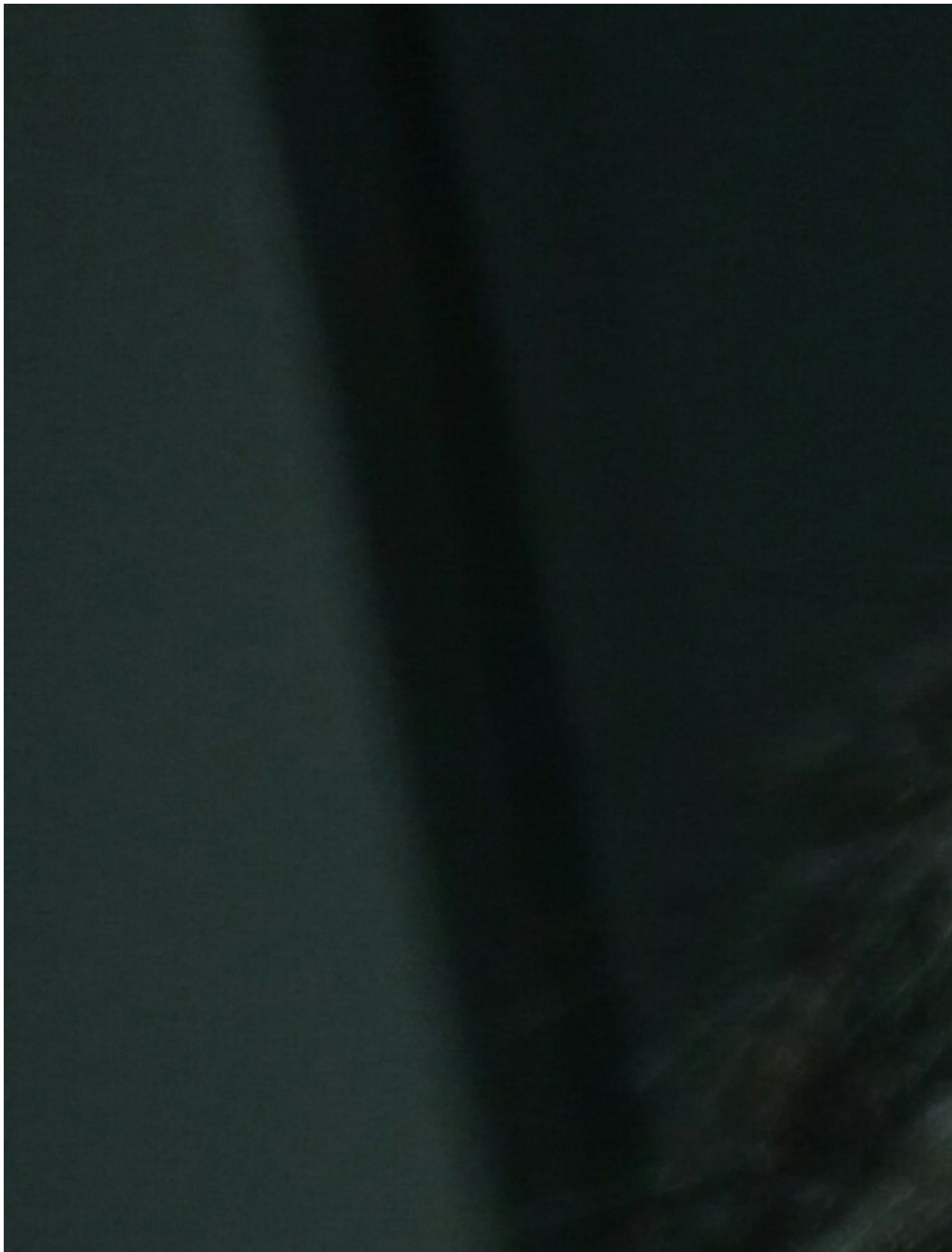
1) [20171222_105633-1-2549x1922.jpg](#), downloaded 920 times



2) [20171219_183302-1-2281x2146.jpg](#), downloaded 796 times



3) [20171219_183517-5258x2958.jpg](#), downloaded 747 times



Subject: Aw: Hairmedic Dortmund - 1500 Grafts Geheimratsecken

Posted by [Gustavo](#) on Fri, 22 Dec 2017 19:26:42 GMT

[View Forum Message](#) <> [Reply to Message](#)

Nach 14 Tagen siehst du ungefähr wenn die Krusten ab sind ob die Dichte gut ist-wird! Denn das wird dann nach 7 Monaten Fast genau so aussehen etc! Viel Glück

Subject: Aw: Hairmedic Dortmund - 1500 Grafts Geheimratsecken

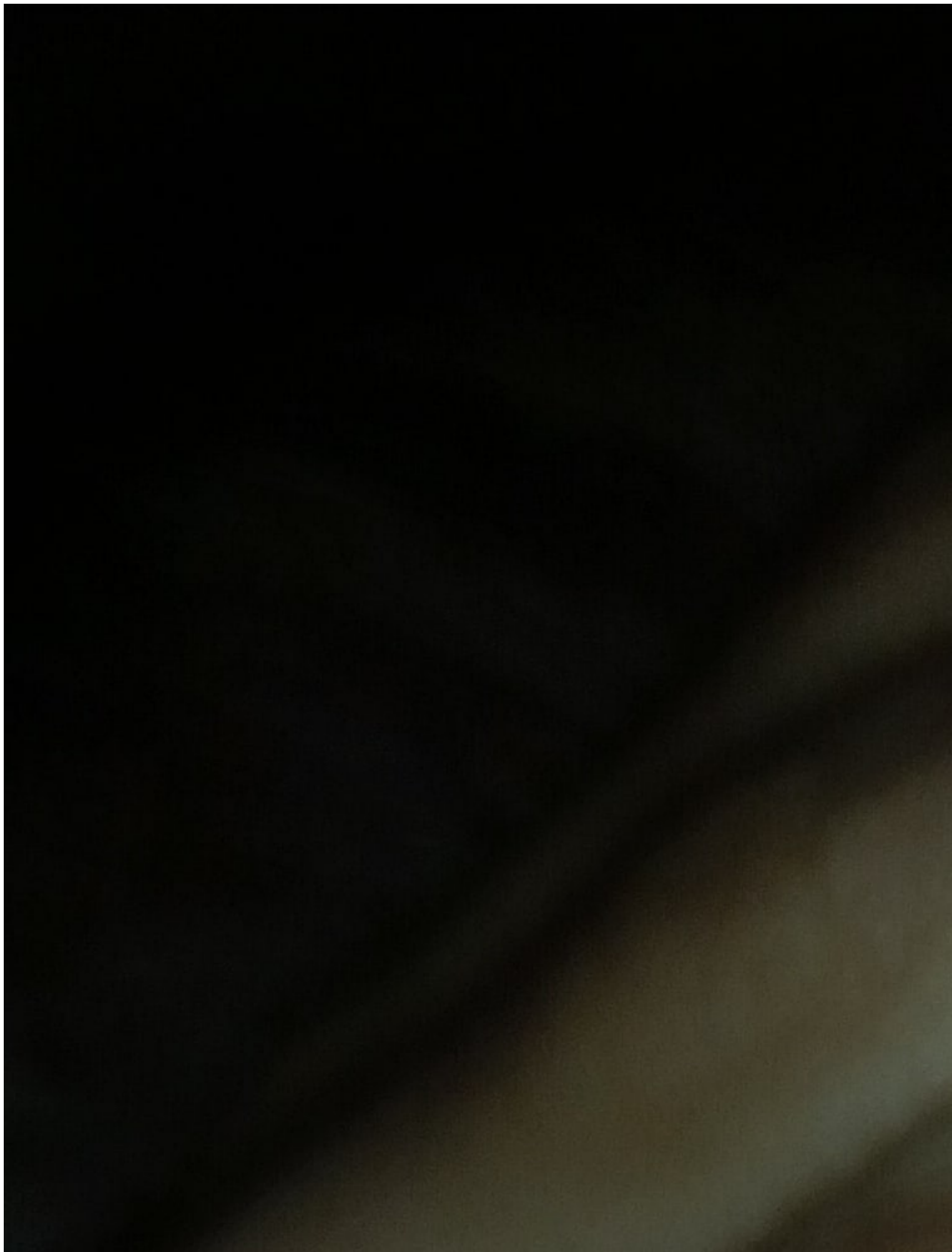
Posted by [blub10](#) on Wed, 10 Jan 2018 21:25:18 GMT

[View Forum Message](#) <> [Reply to Message](#)

Foto Update heute. Mit den Krusten waren einige Haare mit ab gegangen

File Attachments

1) [20180110_213758-min.jpg](#), downloaded 2149 times



2) [20180110_213818-min.jpg](#), downloaded 2285 times



Subject: Aw: Hairmedic Dortmund - 1500 Grafts Geheimratsecken
Posted by [Kevin19](#) on Wed, 10 Jan 2018 21:53:40 GMT
[View Forum Message](#) <> [Reply to Message](#)

von welchem tag post op sind die neusten fotos?

wie groß ist die fläche im empfangsbereich? in die randbereiche scheint - wahrscheinlich auch auf grund der teilrasur- nicht reinverdichtet wurden zu sein. die fläche kannst du relativ leicht ermitteln in dem du alle drei seiten des ghe dreieck misst und dann in die formel zur dreiecksflächenberechnung einsetzt

wenn du dann 1500 durch die summe der beiden flächen ghe links und ghe rechts teilst weißt du wie groß deine maximale dichte sein kann die du mitvder ht erreichen kannst

bei 50 grafts / cm2 dürfte die gesamte fläche nicht mer als 30cm2 betragen...

Subject: Aw: Hairmedic Dortmund - 1500 Grafts Geheimratsecken
Posted by [Marisu](#) on Fri, 12 Jan 2018 18:22:57 GMT
[View Forum Message](#) <> [Reply to Message](#)

Oha wieder Hairmedic aka Artmedic

Die Fläche würde mich auch interessieren. Laut Blub war die OP um den 20. Dez. d.h. ist wohl knapp ~ 3 Wochen her

Subject: Aw: Hairmedic Dortmund - 1500 Grafts Geheimratsecken
Posted by [Pjeon](#) on Wed, 24 Jan 2018 21:06:28 GMT
[View Forum Message](#) <> [Reply to Message](#)

Hallo blub, ich überlege ebenfalls, eine ähnliche HT zu machen (wären bei mir auch um die 1500 Grafts), am liebsten auch in NRW.

Darf ich fragen wieviel das gekostet hat?

Subject: Aw: Hairmedic Dortmund - 1500 Grafts Geheimratsecken
Posted by [Dark-Waver](#) on Wed, 24 Jan 2018 23:43:24 GMT
[View Forum Message](#) <> [Reply to Message](#)

@Pjeon: Die Preise von Hairmedic sind auf deren Internetseite zu finden.

Subject: Aw: Hairmedic Dortmund - 1500 Grafts Geheimratsecken
Posted by [Hansbert](#) on Thu, 25 Jan 2018 02:40:33 GMT

[View Forum Message](#) <> [Reply to Message](#)

.....

Subject: Aw: Hairmedic Dortmund - 1500 Grafts Geheimratsecken
Posted by [DmnK](#) on Sat, 31 Mar 2018 22:36:42 GMT

[View Forum Message](#) <> [Reply to Message](#)

Naaaaaaa.... gibt es ein Update?
