
Subject: Donor Einschätzung bitte

Posted by [GainSane](#) on Mon, 29 Oct 2018 20:02:27 GMT

[View Forum Message](#) <> [Reply to Message](#)

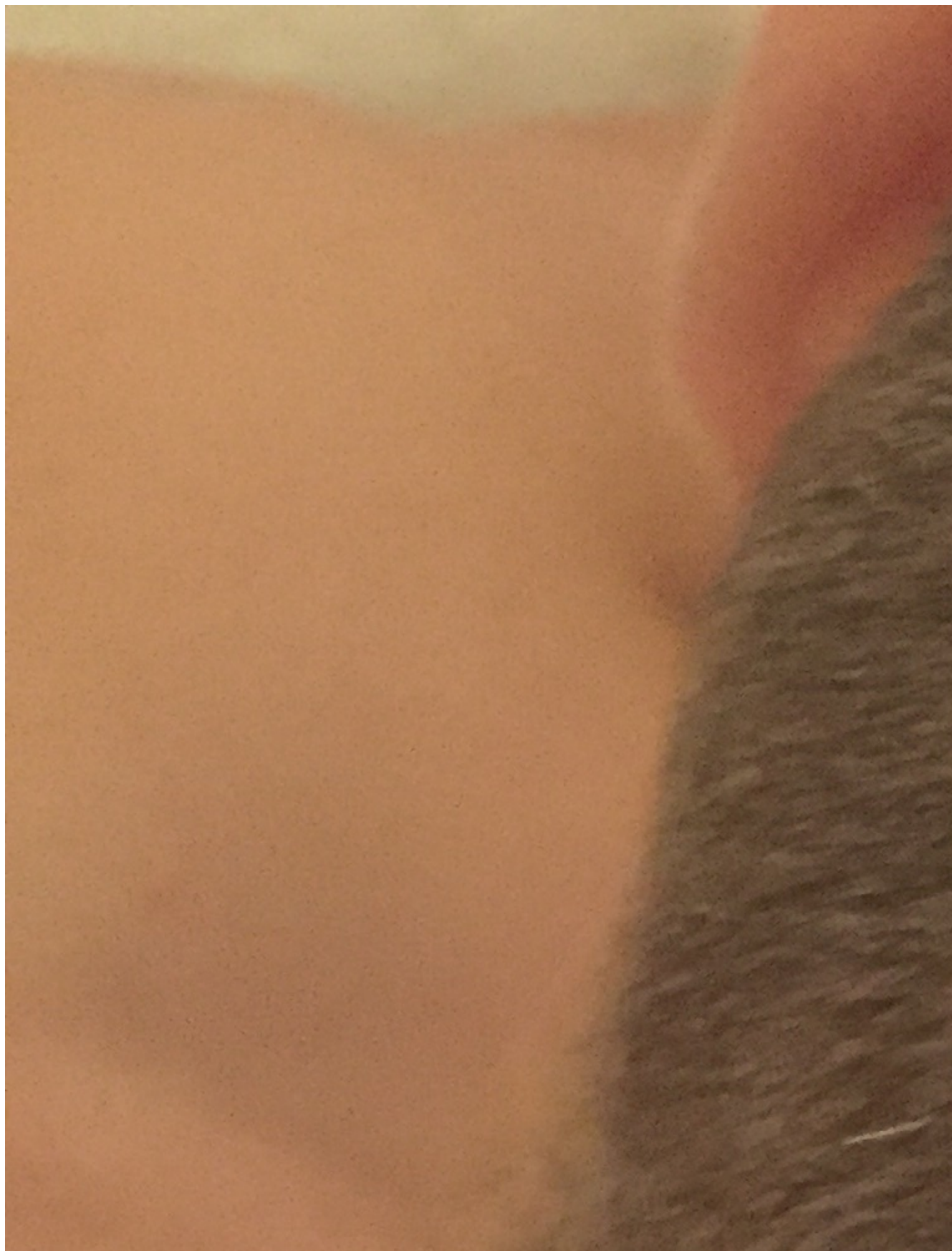
Nachdem es bei mir seit 2016 (langsam) bergab geht, trotz top Finasterid & Minox + diverser anderer Versuchen, möchte ich 2019 nun endlich eine HT machen.

Nachdem ich aktuell die Seiten immer auf 2-5 mm trimmen lasse, find ich meinen Donor ehrlich gesagt immer löchriger. Ein renommierter Arzt hat ihn zwar Mitte 2018 mal kurz angeschaut und meinte er sei in Ordnung, aber ich empfinde ihn als sehr undicht und vorallem wenn ich mir andere Personen so anschau haben die am Hinterkopf gefühlt 3x Soviel Haare wie ich. Kann mir nicht vorstellen, wie man da 3000 Grafts rausholen soll.

Das kurze müssten so 3mm sein. Eins noch dabei mit längeren Haaren. Achja ich hab schon ordentlich graue Haare und Stellen :). Bin 31.

File Attachments

1) [4AD07A8A-E5BE-4C6D-A8FA-01A66E2613D7.jpeg](#), downloaded 1266 times



2) [47BE208B-F233-4BBD-A431-2F76C1B1763E.jpeg](#), downloaded 997 times



3) [69D37A12-67C6-48F0-B43B-C89DE01430B8.jpeg](#), downloaded 982 times



4) [4EA3C865-D44C-4094-BADA-B667A9106385.jpeg](#), downloaded 1037 times



Subject: Aw: Donor Einschätzung bitte
Posted by [jorgos1301](#) on Tue, 30 Oct 2018 08:25:22 GMT
[View Forum Message](#) <> [Reply to Message](#)

Hi,

mich würde interessieren, wo Du Dir gerne Haar verpflanzen lassen möchtest? Dein Donor hat tatsächlich stellenweise kleine, lichte Stellen, aber so dramatisch sieht es nicht aus. Zumindest, wenn man Deine Bilder sieht. 3000 Grafts sind eine Menge. Du müsstest eine ziemlich große Baustelle vorne haben. Würdest Du vielleicht Bilder von Deiner Gesamtsituation einstellen?

Subject: Aw: Donor Einschätzung bitte
Posted by [GainSane](#) on Tue, 30 Oct 2018 10:02:32 GMT
[View Forum Message](#) <> [Reply to Message](#)

Ja leider empfinde ich das mit dem Donor auch so. Was ne Sch****. Wenn ich Bilder aus 2016/2017 anschau kommt mir das noch deutlich dichter vor, wie dumm kanns bitte laufen.

Bevor ich eine HT angehe würde ich sowieso vermessen lassen. Hab leider teils NW7 in der Familie, wobei der Donor eig bei fast allen noch gut ist, selbst bei meinem Dad mit 60+

3000 war einfach mal ne Random Zahl, insbesondere weil man ja sicher mitte 40 nachlegen muss. Wenn man meine Tonsur sieht, denkt man ich hät keine Probleme, aber vorne ist ein einziges Schlachtfeld. NW3 und dazu diffus. Ich denke aber eher um die 2000-2500.

Subject: Aw: Donor Einschätzung bitte
Posted by [GainSane](#) on Sat, 03 Nov 2018 12:10:40 GMT
[View Forum Message](#) <> [Reply to Message](#)

Noch jemand Feedback?

Die sind von heut 1 Woche nach Friseur auf 2mm. Vielleicht die topische „Fincreme“ auch an den donor schmieren?

File Attachments

1) [20D4A805-A5FB-4101-A558-F73669C9072F.jpeg](#), downloaded 928 times



2) [F0D887BC-7067-4204-8D01-10F8B226A441.jpeg](#), downloaded 676 times



3) [7DF36A65-AF89-436F-9410-F277534BC2F2.jpeg](#), downloaded 830 times



Subject: Aw: Donor Einschätzung bitte
Posted by [Sammy123](#) on Sat, 03 Nov 2018 23:40:45 GMT
[View Forum Message](#) <> [Reply to Message](#)

Was die kleinen lichten Stellen betrifft, würde ich eher auf graue Haare, Lichtverhältnis und Winkel tippen, das ist vermutlich weitaus plausibler.

Ansonsten kann ich das wiedergeben, was Mehmet, der Berater von Dr. Keser mir erzählte:

Man kann erst mit abrasierten Haaren unter Mikroskop oder hochauflösender Nahaufnahme der Kopfhaut sagen, was ein Donor in etwa hergibt und was nicht. Es gibt welche die sehen mit längeren Haaren top aus und sind trotzdem schlecht und es gibt auch Bilder auf denen ein guter Donor schlecht aussehen kann.

Wenn man danach geht, ist es vermutlich vollkommen überflüssig hier in diesem Forum nach einer Einschätzung der Donor Reserven zu fragen, außer du rasierst dir die Haare ab und stellst ein hochauflösendes Bild hier rein.

Ich würde tippen, dass dein Donor mindestens durchschnittlich-gut ist. Aber um ehrlich zu sein, hat auch diese Aussage keinen besonderen Wert.

Subject: Aw: Donor Einschätzung bitte
Posted by [GainSane](#) on Sun, 04 Nov 2018 08:57:28 GMT
[View Forum Message](#) <> [Reply to Message](#)

Danke für deine kompetente Antwort, hilft auf jeden Fall weiter.
Hab sehr viele graue Haare mittlerweile :lol:

Werd bald mal vermessen lassen.

Subject: Aw: Donor Einschätzung bitte
Posted by [Gannicus](#) on Sun, 04 Nov 2018 17:23:50 GMT
[View Forum Message](#) <> [Reply to Message](#)

Also so schlecht sieht das nicht aus. Würde auf jeden Fall behaupten dass da was zu holen ist. Eine 100 % Sicherheit hast du aber sowieso erst sobald du den Donor von einen Experten messen lässt.

Subject: Aw: Donor Einschätzung bitte
Posted by [GainSane](#) on Sun, 20 Jan 2019 15:39:22 GMT
[View Forum Message](#) <> [Reply to Message](#)

Nochmal ich. 2-5mm voll ins Licht im Bad.

Ich bin mir unsicher, ob das einfach helle Haare teilweise sind oder miniaturisiert ist? Ich bin ja dunkelblond.

Mein Bart hat ja auch drei Farbe grau, schwarz, blond alles gleichdick.

File Attachments

1) [82E07171-A649-4EC6-8A8F-806E33E31741.jpeg](#), downloaded 499 times



Subject: Aw: Donor Einschätzung bitte
Posted by [joolli](#) on Mon, 21 Jan 2019 09:14:38 GMT
[View Forum Message](#) <> [Reply to Message](#)

Sieht doch jetzt ganz solide aus. Ohne exakte Analyse (Fotos mit Microscop/Kamera in mehreren Zeitabständen ist es schwer zu beurteilen du miniturisierst. Wenn ich deinen Wirbel aber sehe, halte ich starke AGA inkl Miniaturisierung im Donor bei dir für ziemlich unwahrscheinlich

Es ist icht unüblich verschiedene Haarfarben in verschiedneen Bereichen zu haben

Subject: Aw: Donor Einschätzung bitte
Posted by [GainSane](#) on Mon, 21 Jan 2019 21:10:24 GMT
[View Forum Message](#) <> [Reply to Message](#)

Danke für deine Einschätzung. Ich lasse es jetzt auch sein, denn egal wie ich das Teil fotografiere es sieht jedesmal anders aus.

Eben mich im Bad in alle vier Winkel gestellt und da waren die Fotos von optisch „dicht“ bis zu scheiße is das Teil löchrig alles dabei -.-

Subject: Aw: Donor Einschätzung bitte
Posted by [Grafty](#) on Mon, 21 Jan 2019 22:28:00 GMT
[View Forum Message](#) <> [Reply to Message](#)

Come on. Das sieht top aus. Da kriegst Du 7000+ Grafts raus, zumindest in ner FUT/FUE Kombi. FUE only auch 5000+.

Subject: Aw: Donor Einschätzung bitte
Posted by [joolli](#) on Tue, 22 Jan 2019 10:38:06 GMT
[View Forum Message](#) <> [Reply to Message](#)

Grafty schrieb am Mon, 21 January 2019 23:28Come on. Das sieht top aus. Da kriegst Du 7000+ Grafts raus, zumindest in ner FUT/FUE Kombi. FUE only auch 5000+.
Na jetzt mal nicht übertreiben :d

Den ehtischen Arzt will ich sehen der 4000+ FUE macht

Subject: Aw: Donor Einschätzung bitte
Posted by [GainSane](#) on Tue, 22 Jan 2019 11:38:24 GMT
[View Forum Message](#) <> [Reply to Message](#)

Reden wir von einer Session oder Gesamt?

Subject: Aw: Donor Einschätzung bitte
Posted by [Grafty](#) on Tue, 22 Jan 2019 12:31:05 GMT
[View Forum Message](#) <> [Reply to Message](#)

Von Gesamt. Aber schau Dir z.B. mal an, was Asmed in einer Session über mehrere Tage an Grafts verpflanzt. Aber Du solltest eh nicht soviel brauchen.

Subject: Aw: Donor Einschätzung bitte
Posted by [GainSane](#) on Tue, 22 Jan 2019 12:41:08 GMT
[View Forum Message](#) <> [Reply to Message](#)

Schätzung war ~2.500grafts.

Wie gesagt mein Donor sieht in jedem Licht auch anders aus, mal gut, mal solide, mal grottenschlecht.

Kommt dann drauf an was der Doc sagt, was ich auf keinen Fall will ist, am Ende wie ein zerrupftes Huhn auszusehen.

Subject: Aw: Donor Einschätzung bitte
Posted by [Grafty](#) on Tue, 22 Jan 2019 12:53:56 GMT
[View Forum Message](#) <> [Reply to Message](#)

Das sollte kein Problem sein. Nimm einen guten Doc, der manuell entnimmt. Und klar, überlege Dir die Langzeitplanung. Irgendwann wirst Du nachlegen müssen.

Subject: Aw: Donor Einschätzung bitte
Posted by [GainSane](#) on Tue, 22 Jan 2019 13:01:45 GMT
[View Forum Message](#) <> [Reply to Message](#)

Hab ich schon danke :), werde versuchen so konservativ und nachhaltig zu planen wie möglich.

Vll wirts auch 6mm mit pigmentierung in vielen Jahren aber jetzt erstmal step one.

Subject: Aw: Donor Einschätzung bitte
Posted by [burginho](#) on Tue, 22 Jan 2019 19:42:52 GMT
[View Forum Message](#) <> [Reply to Message](#)

Hi,
wenn du eventuell sehr langfristig die Aussicht hast Richtung NW6/7 zu gehen, solltest du dir überlegen vielleicht nicht mit einer FUE zu beginnen sondern eine FUT mit hoher Graftanzahl

zu wählen, das lässt dir die spätere Option zur Nachbesserung mit FUE.

Subject: Aw: Donor Einschätzung bitte
Posted by [GainSane](#) on Tue, 22 Jan 2019 19:51:41 GMT
[View Forum Message](#) <> [Reply to Message](#)

Will auf keinen Fall eine Narbe, falls ich je mal gegen 6 laufen sollte möchte ich mir die option einer mm frisur erhalten

Subject: Aw: Donor Einschätzung bitte
Posted by [HaareAnStattGlatze](#) on Tue, 22 Jan 2019 20:22:20 GMT
[View Forum Message](#) <> [Reply to Message](#)

Vielleicht bin ich doof, aber ich sehe bei dir gar keine AGA.
Tolles dickes Haare am gesamten Oberkopf.

Tonsur? Das ist ein Wirbel.

Subject: Aw: Donor Einschätzung bitte
Posted by [joolli](#) on Wed, 23 Jan 2019 14:14:13 GMT
[View Forum Message](#) <> [Reply to Message](#)

Ich sehe auch 0 Aga hinten. Schon garnicht im Wirbel :roll:

Denke einfach du von Haus aus eher dünnes Haar

Wir wissen natürlich nicht wie es mit der Front aussieht

Subject: Aw: Donor Einschätzung bitte
Posted by [burginho](#) on Wed, 23 Jan 2019 14:21:44 GMT
[View Forum Message](#) <> [Reply to Message](#)

Dann bist du hoffentlich 80+ und es interessiert sowieso keinen mehr. :lol:
