
Subject: Suche nach Expertise / HT

Posted by [HT-Sucher](#) on Wed, 05 Dec 2018 22:19:31 GMT

[View Forum Message](#) <> [Reply to Message](#)

Hi zusammen,

Bereits vielen Dank an dieser Stelle, da ich in diesem Forum das Gefühl habe, dass wirklich viele Leute mit Expertise und ehrlichen Meinungen hier zugegen sind.

Daher hoffe ich auch darauf, dass man mir hier vielleicht etwas von dieser Expertise geben kann/Ratschläge geben kann.

Ich habe nun seit einiger Zeit als stiller Mitleser hier Themen nachgeschlagen und verfolgen können, jedoch bin ich mir bei mir selbst einfach unsicher.

Mein Problem: Geheimratsecken (ich vermute auf der HN-Skala NW3?) wobei ich zusätzlich eine sehr hohe Stirn habe und schon immer hatte.

Auch die Geheimratsecken sind schon seit Anfang 20 in nahezu dem identischen Zustand wie aktuell (30 Jahre)

Mein Ziel wäre es diese GHE zu schließen und auch meinen Haaransatz 1,5-2 cm tiefer zu positionieren. (zu utopisch? oder prinzipiell ok?)

Anbei ein paar Fotos -> leider ist die Handy Kamera nicht sehr gut, aber vllt reicht es aus.

Geld würde für mich keine Rolle spielen, höchstens jedoch der Faktor Zeit (je schneller desto besser). Das wichtigste Kriterium wäre mir allerdings einen Arzt zu konsultieren, der erfahren ist und bei dem ich mich sicher fühle, dass alles höchstwahrscheinlich ordentlich funktioniert. Und ich würde diesen gerne auch verstehen wollen -> deutsch

Bilder vom Donor bekomme ich alleine aktuell nicht hin mit der Handy Kamera, die werden nachgereicht am Wochenende. Ob FUE oder FUT wäre mir persönlich egal, da ich meine Haare sowieso eher länger trage und daher auch eine etwaige Verschlussstelle durch FUT nicht bemerkt werden würde. Leider kann ich immer noch sehr schwer abschätzen wie viele Grafts (und welche Methode damit vllt eh auszuschließen wäre) sinnvoll sind.

Vielen Dank im Vorfeld für jegliche Meinungen, Tipps und Ratschläge!

File Attachments

1) [Inkedphoto_2018-12-05_20-21-03 \(3\)_LI.jpg](#), downloaded 465 times



2) [Inkedphoto_2018-12-05_20-21-03 \(2\)_LI.jpg](#), downloaded 404 times



3) [Inkedphoto_2018-12-05_20-21-03_LI.jpg](#), downloaded 425 times



4) [Inkedphoto_2018-12-05_20-21-04_LI.jpg](#), downloaded 409 times



5) [Inkedphoto_2018-12-05_21-30-26 \(2\)_LI.jpg](#), downloaded 382 times



Subject: Aw: Suche nach Expertise / HT
Posted by [HT-Sucher](#) on Wed, 05 Dec 2018 22:20:42 GMT
[View Forum Message](#) <> [Reply to Message](#)

Ein paar weitere Bilder

File Attachments

1) [Inkedphoto_2018-12-05_21-30-26 \(2\)_LI.jpg](#), downloaded 352 times



2) [Inkedphoto_2018-12-05_21-30-26_LI.jpg](#), downloaded 348 times



3) [photo_2018-12-05_20-21-03 \(4\).jpg](#), downloaded 338 times



Subject: Aw: Suche nach Expertise / HT
Posted by [daniel91](#) on Thu, 06 Dec 2018 11:30:50 GMT
[View Forum Message](#) <> [Reply to Message](#)

Wenn der Haarausfall seit Jahren nicht weiter geht, würde ich FUT bei dir klar ausschließen.

Wie sieht es denn innerhalb der Familie aus?

Die Profis sitzen in der Schweiz
(Dr. Heitmann, Hattingen Hair)
und in Belgien (Feriduni, Devroy [hier gibt es noch mehr gute Ärzte]).

Wichtig ist, dass du deine Hausaufgaben machst und die Erfahrungsberichte anschaust, die gibt es hier zu Hauf.

Eine Wartezeit wird es dennoch geben, die guten Ärzte haben so oder so eine Anlaufzeit von 3-4 Monaten außer du kommst irgendwo zwischen.

Alles Gute.

Subject: Aw: Suche nach Expertise / HT
Posted by [jorgos1301](#) on Thu, 06 Dec 2018 11:49:13 GMT
[View Forum Message](#) <> [Reply to Message](#)

Servus HT-Sucher,

Deine Bilder sind so ganz o.k. für eine erste Einschätzung. Aber tatsächlich solltest Du noch ein paar Fotos von Deinem Donor und Oberkopf nachlegen. Nass und trocken. Kann es sein, dass Du eine leichte Tonsur hast??

Grundsätzlich kann man die Haarlinie schon etwas tiefer setzen. Wenn Dein Spenderbereich o.k. ist und es auch zu Deinen Gesichtsproportionen passt. Schnell aus der Hüfte geschossen, würde ich persönlich sagen:

3000 - 3500 Grafts, um die Haarlinie, GHE + evtl. Schläfen zu rekonstruieren. Mir fällt 1 Arzt ein, der den "Mum", das Können und die Erfahrung hat genau solche "Designs" zu zaubern: Dr. Koray in Istanbul. Er ist bekannt für den "aggressiveren" Typ von Haarlinien und Schläfen Rekonstruktionen. Mir persönlich hat seine Arbeit immer ausgezeichnet gefallen. Warum ich ihn nur persönlich empfehle, liegt einfach daran, dass ich unzählige Berichte und Ergebnisse im deutschen Forum und auch in internationalen Foren gelesen und gesehen habe. Natürlich müssen Deine Voraussetzungen passen, wie Qualität Deines Spenderbereiches, Haare, weiterer Haarausfallverlauf u.s.w. Das kann Dir aber nur der Arzt sagen. Sprachbarrieren sind da überhaupt kein Problem. Es ist ständig ein Dolmetscher an der Seite. Und das Englisch vom Doc ist auch spitze (wenn man selber spricht). Das ist meine Meinung und Einschätzung zu Deinem Fall anhand Deiner Bilder.

Subject: Aw: Suche nach Expertise / HT
Posted by [Glatzfratz](#) on Thu, 06 Dec 2018 14:10:51 GMT
[View Forum Message](#) <> [Reply to Message](#)

ecken kannst du schließen lassen. runterziehen würde ich auf keinen fall. in anbetracht deiner erwartungshaltung und deiner kopfform würde ich dir feriduni empfehlen. geh mal in die sprechstunde

Subject: Aw: Suche nach Expertise / HT
Posted by [HT-Sucher](#) on Sat, 08 Dec 2018 16:01:27 GMT
[View Forum Message](#) <> [Reply to Message](#)

Hallo und vielen Dank bereits für die Meinungen !

@daniel91

In der Familie (väterlichseits) hat mein Vater bereits seit Anfang 20 eine Glatze gehabt und mein Großvater hatte ebenfalls eine Glatze bekommen.

Mütterlicherseits (ich habe zumindest irgendwo einmal gelesen, dass Haarausfall auch stark vom Großvater auf der mütterlichen seite abhängt, kann mich aber irren!) sieht es glatzenfrei aus. Alle Männer auf dieser Seite haben jedoch eine sehr hohe Stirn und GHE. Zumindest innerlich hoffe ich mich da dazuzuzählen ! Aber falsche Hoffnung bringt auch nichts, falss ich nicht korrekt liege.

Eine Wartezeit bis zum Termin der HT von 3-4 Monate meinst du? das wäre auf jedenfall prima. Ich hatte eher Angst 1-2 Jahre warten zu müssen bei guten Ärzten !

@jorgos1301

Bzgl. der Tonsur habe ich versucht ein paar Bilder alleine hinzubekommen mit einer besseren Kamera, die ich auch direkt hier hiermit hochlade. Meine Einschätzung ist, dass alles in Ordnung ist, so wie auch der Donor. Weiß jedoch nicht ob diese Bilder tauglich genug sind, da meine Haare etwas länger sind und mir das letzte Bild ein paar Sorgen macht, da ich mit Spiegeln beim Wirbel eigentlich nicht so viel weiß sehe.

Eine Verständigung auf Englisch wäre auch vollends zufriedenstellend für mich !

Die Schläfen-Umgebung würde ich nur u.U. auch machen lassen, da sind aber i.d.R. meine längeren haare drüber und das wäre auch weiterhin ok. Aber die GHE und die hohe Stirn belasten mich doch schon sehr.

Ich bin euch für jede weitere Einschätzung und Kommentare dankbar!

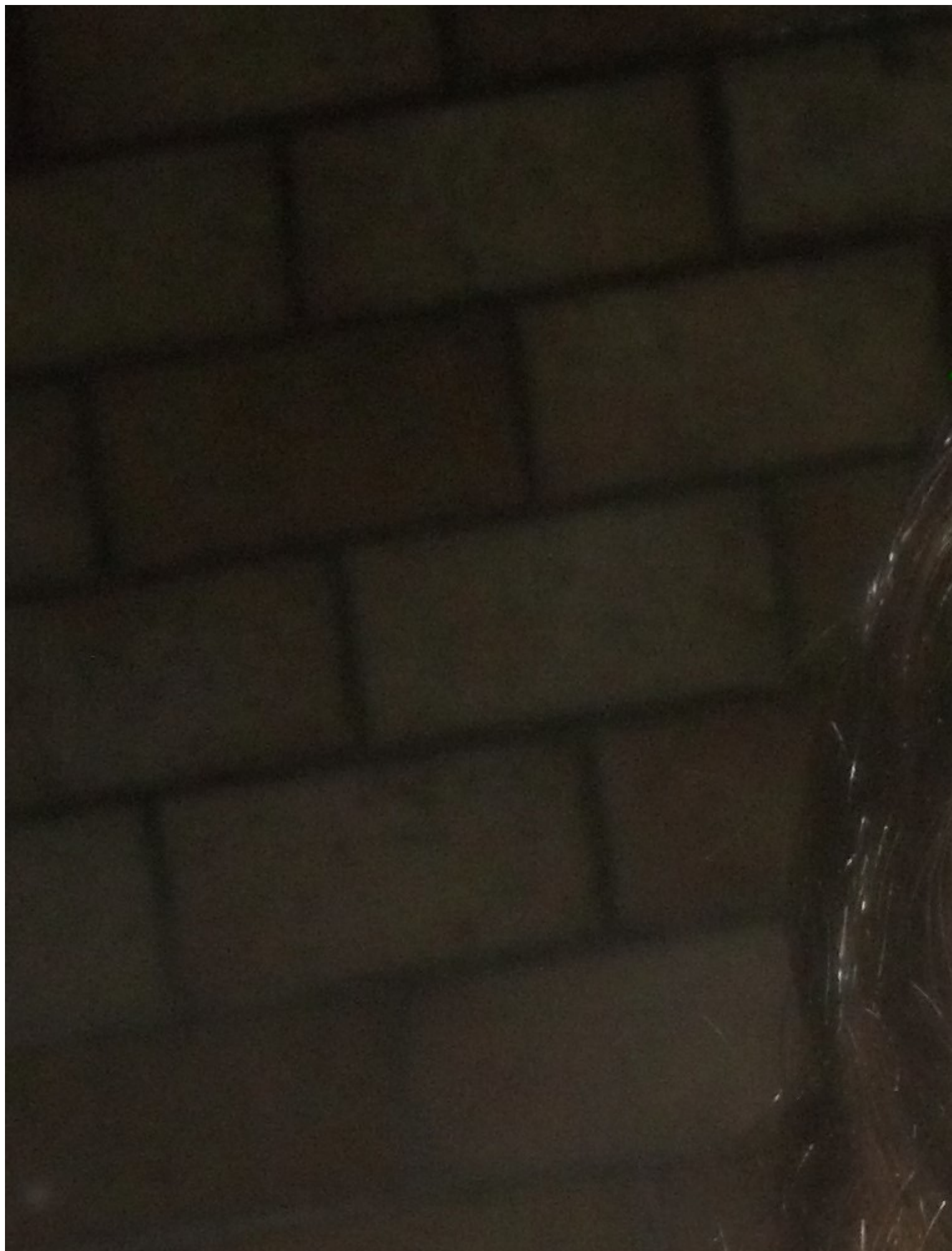
Viele Grüße!

File Attachments

1) [SDC14808.jpg](#), downloaded 325 times



2) [SDC14809.jpg](#), downloaded 314 times



3) [SDC14810.jpg](#), downloaded 310 times



Subject: Aw: Suche nach Expertise / HT
Posted by [HT-Sucher](#) on Sat, 08 Dec 2018 16:03:00 GMT
[View Forum Message](#) <> [Reply to Message](#)

hier meinte ich das letzte Bild mit dem Wirbel!

File Attachments

1) [SDC14815.jpg](#), downloaded 273 times



2) [SDC14823.jpg](#), downloaded 264 times



3) [SDC14829.jpg](#), downloaded 318 times



Subject: Aw: Suche nach Expertise / HT
Posted by [Gasthörer](#) on Sat, 08 Dec 2018 16:46:51 GMT
[View Forum Message](#) <> [Reply to Message](#)

Ich finde die Seiten sehen ziemlich dünn aus.
War das schon immer so?

Zum Hinterkopf kann man wg. der Haarlänge leider nichts sagen.
Ohne eine Vermessung des Donors würde ich mir hier keine Aussage zutrauen.
