

---

Subject: Nur von Haarlinie bis zur Mitte  
Posted by [spaghettix](#) on Sat, 15 Dec 2018 11:24:28 GMT  
[View Forum Message](#) <> [Reply to Message](#)

---

Hallo liebe Community,

ich habe mir mal folgende Frage gestellt und wollte einmal Eure Meinung dazu hören.

Ich werde vermutlich als Irwas zwischen NW5 und NW6 enden mit größerem Haarausfall im Tonsurbereich (dafür aber einen dünneren Mid-Scalp Bereich) Nun hab ich folgende Frage. Mir ist meine Tonsur eigentlich relativ egal und ich weiß auch, dass man ab NW4 Schwierigkeiten bekommt einen vollkommen zufriedenstellenden Status mit einer HT zu erreichen. Nun habe ich mir aber gedacht, wäre es möglich sozusagen nur die Front und das Midscalp areal zu behandeln? Dabei soll hier eine möglichst hohe Dichte erreicht werden, die auch im nassen Zustand nicht nach Haarausfall aussieht. (Wie gesagt Tonsur ist mir schnuppe)

Meine Haare sind aufgrund meiner südländischen Wurzeln relativ dicht und Dick. (Hab nur eine kleine retrograde Alopezie von ca. 2cm)

Nun ist meine Frage, wäre das nach eurer Einschätzung/Erfahrung ein realistisches Ziel?

Also ich hoffe ich konnte meine Vorstellung deutlich machen.

Liebe Grüße und ich freu mich auf Eure Meinung :)

---

---

Subject: Aw: Nur von Haarlinie bis zur Mitte  
Posted by [jorgos1301](#) on Sat, 15 Dec 2018 13:04:57 GMT  
[View Forum Message](#) <> [Reply to Message](#)

---

Hi und willkommen erstmal,

ohne Bilder können wir Dir keine genauen Ratschläge und Empfehlungen geben. Am Besten ist es, wenn Du einige Bilder aus unterschiedlichen Blickwinkeln einstellst (vorne, oben, Seiten, hinten) und in unterschiedlichen Lichtverhältnissen. Auch mit trockenen und nassen Haaren.

Und dann kann es losgehen.. :p

---

---

Subject: Aw: Nur von Haarlinie bis zur Mitte  
Posted by [spaghettix](#) on Sat, 15 Dec 2018 15:22:03 GMT  
[View Forum Message](#) <> [Reply to Message](#)

---

Hier hab ich einmal die Fotos: von der Front, vom Donor, und von meiner Tonsur (hab versucht die Haare so zu legen, dass alle ungesunden Haare, die noch ausfallen werden, nach vorne gelegt werden. dadurch wird zwar die Tonsur verdeckt aber man bekommt eine Idee vom Endstatus)

Mir ist bewusst, dass ich noch zu viele Haare habe momentan. Aber für die Zukunft, würde es mich irwie beruhigen zu wissen, dass meine Idee und Wunschvorstellung nicht allzu abwegig ist. Um so ein bisschen besser schlafen zu können.

#### File Attachments

---

1) [Screenshot\\_20181215-161121\\_Gallery.jpg](#), downloaded 593 times

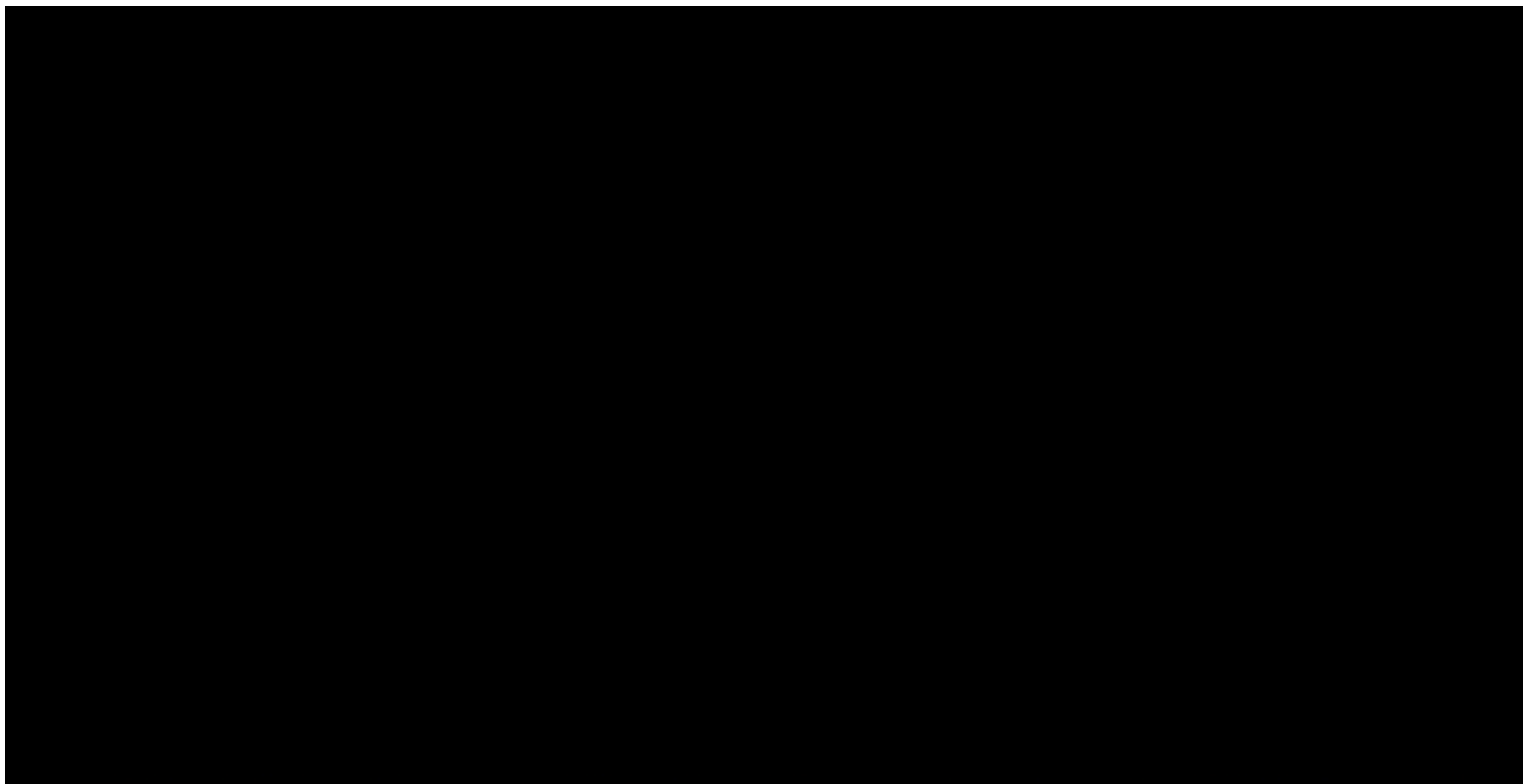


2) [Screenshot\\_20181215-161144\\_Gallery.jpg](#), downloaded 485 times



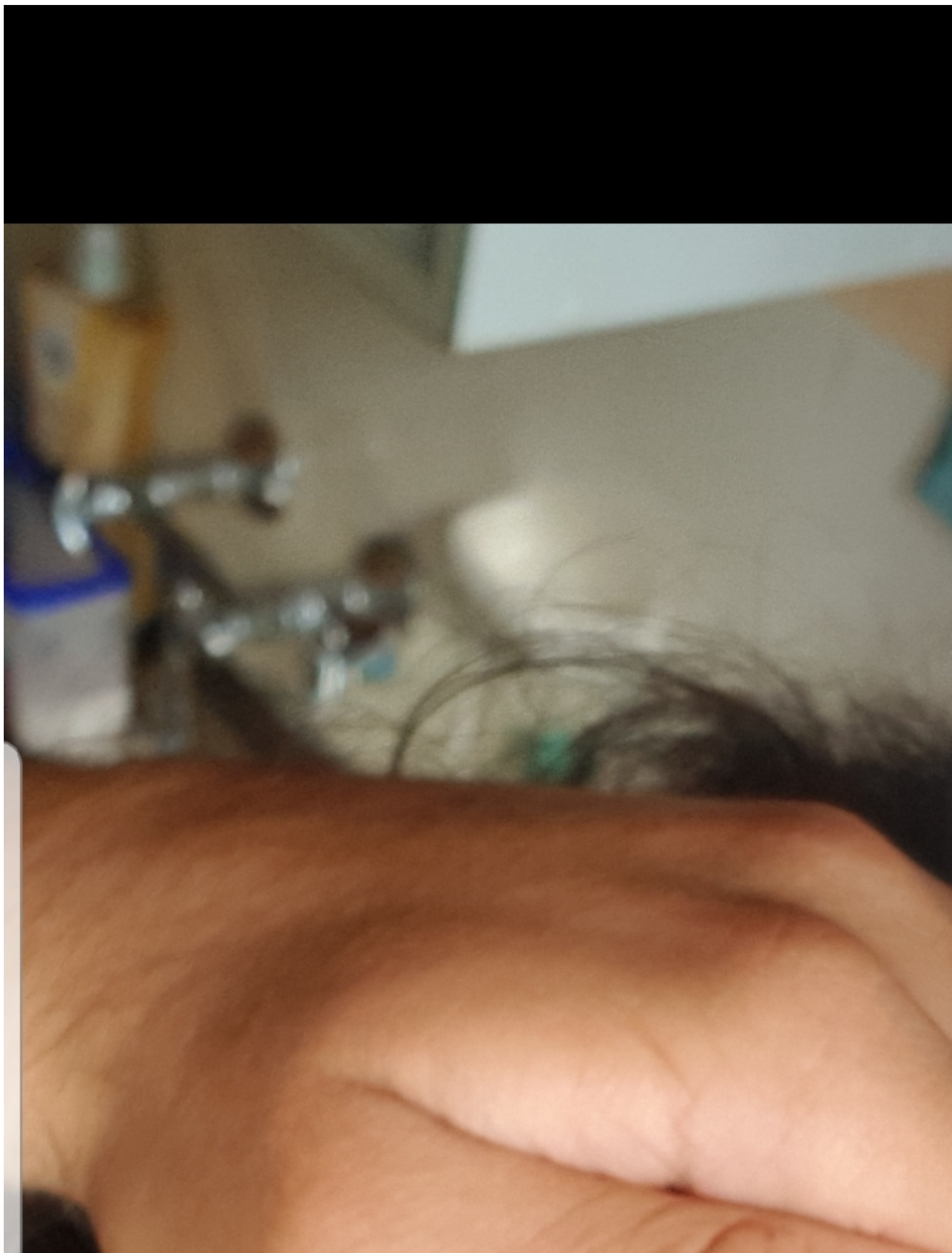


3) [Screenshot\\_20181215-161147\\_Gallery.jpg](#), downloaded 468 times



4) [Screenshot\\_20181215-161207\\_Gallery.jpg](#), downloaded 461 times





5) [Screenshot\\_20181215-161226\\_Gallery.jpg](#), downloaded 459 times



Subject: Aw: Nur von Haarlinie bis zur Mitte  
Posted by [Gasthörer](#) on Sat, 15 Dec 2018 17:32:35 GMT  
[View Forum Message](#) <> [Reply to Message](#)

---

Wie alt bist du denn? Und wie ist die Familienhistorie? Würdest du FIN nehmen?

Ein ungewöhnlicher Fall:

- Gefühlt zum ersten Mal ist die eigene Beurteilung kritischer als die Realität (Bilder)
- NW 6 sehe ich da nicht zwingend kommen

Wie auch immer:

- Front und vorderer Bereich ist immer wichtiger und wird üblicherweise zuerst behandelt
- Die Tonsur wird im Zweifel offen gelassen (ausser es berät einen jemand von einer deutschen Klinik hier im Forum :roll: )
- Bei deinem Status kann man eh nur was an der Front machen

---

Subject: Aw: Nur von Haarlinie bis zur Mitte  
Posted by [spaghettix](#) on Sat, 15 Dec 2018 17:53:01 GMT  
[View Forum Message](#) <> [Reply to Message](#)

---

23 und Familienhistorie: Alle Männer väterlicherseits NW6. Opa mütterlicherseits ist nicht bekannt aber auf Bildern hatte er bis ca. 37 volles Haar.

Also ich hab schon ne leichte Tonsur. Sieht man nur nicht weil ich zeigen wollte, wo ich denke mein Haarausfall sein wird. Also hab die Haare dadurch über die Tonsur gelegt.

FIN würd ich nicht nehmen wollen wegen der Nebenwirkungen. Auch wenn es nur 2% sind aber das ist es mir einfach nicht wert. Dann lieber zu 100% kahl (ich weiß, blöde Voraussetzung) Aber wie gesagt. Tonsur ist mir egal. Würde da vllt sogar mit nem Haarsystem arbeiten. Aber die Front ist mir seehehr wichtig.

Ist meine Vorstellung denn unrealistisch? (erste Hälfte des Skalps mit sehr hoher dichte, die auch im nassen Zustand nicht auffällt? Bin nämlich gerne mal Schwimmen. Das wäre mir wichtig. Geld wäre auch nicht soooo das Problem. also hätte auch genug Geld zusammengespart um zu einem gewissen kanadischen Anbieter zu gehen ;) falls ihr versteht. Weil die Ergebnisse ja ziemlich gut sind. Und ich auch deren Hair line design sehr schön finde.

Apropos. ich sehe gerade es gibt eine User Vorstellung. Soll ich meinen Beitrag lieber dorthin verschieben??? oder ist das ok hier?

---

Subject: Aw: Nur von Haarlinie bis zur Mitte  
Posted by [jorgos1301](#) on Sat, 15 Dec 2018 19:13:47 GMT

Du bist noch sehr jung. Gerade haben einige User und ich einem anderen Threadsteller von einer HT abgeraten, weil er auch 23 Jahre jung ist. Da ist es immer schwer vorauszusagen, wie der HA verlaufen wird. Einen Vorteil, den Du hast, sind Deine dicken Haare. Auf den Fotos ist aber eine leichte Tendenz zu erkennen, dass Du wahrscheinlich Dein komplettes Haar vorne, Mitte und in der Tonsur noch weiter verlieren wirst. Einen sofortigen Tip, den ich Dir persönlich gebe ist: lass Dir erstmal ein anderes Hairstyling verpassen. Das bewirkt schon Wunder. Auf den Fotos hätte ich Dich weit älter geschätzt. Die Frisur macht Dich "altbacken". Das ist nicht böse gemeint. Aber durch kürzere Haare, würdest Du sportlicher aussehen. Und Du könntest erstmal mit Topic oder auch Streuhaar arbeiten. Ist zwar für Deinen Fall (Schwimmbad) nicht DIE LÖSUNG, aber dennoch sehr alltagstauglich. Wenn Du aber Gewissheit haben möchtest, was bei Dir möglich ist, oder auch nicht, dann schreib einfach ein paar Kliniken an und sende ihnen Deine Fotos.

---

---

Subject: Aw: Nur von Haarlinie bis zur Mitte  
Posted by [spaghettix](#) on Sun, 16 Dec 2018 21:03:40 GMT  
[View Forum Message](#) <> [Reply to Message](#)

---

Keine Sorge, wenn meine Haare gemacht sind sehen die super aus. Sagen mir zumindest viele ;)

Ja ich schon ne Klinik angeschrieben, aber die hat sich sehr zurück gehalten, weil man meinen Haarausfall Schlecht einschätzen kann. Ich weiß auch, dass es sehr schwierig ist. Ich würde auch eher gern allgemeiner wissen wie realistisch meine Vorstellung ist, ohne natürlich ne Garantie für irgend eine aussage zu bekommen. Mir ist das alles klar, dass das heikel sein kann. Aber wie gesagt. Ne grobe Einschätzung für meine Vorstellung wäre schön, von jemandem der mehr Ahnung hat als ich.

:)

---

---

Subject: Aw: Nur von Haarlinie bis zur Mitte  
Posted by [jorgos1301](#) on Mon, 17 Dec 2018 06:32:12 GMT  
[View Forum Message](#) <> [Reply to Message](#)

---

Na dann... alles klar. Manchmal können Fotos täuschen :)

Ich formuliere es mal so: Grundsätzlich könnte man bei Dir eine HT durchführen und verdichten. Der einzig schwierige Faktor ist Dein Alter. Ob Du gute Voraussetzungen bzgl. Haareigenschaften u.s.w. hast, ist noch ein anderes Thema. Ich bin mir sicher, dass es ein paar Kliniken geben wird, die Dich sofort nehmen würden. Die Frage ist nur, ob Du dann glücklich wirst. Oft leider sogenannte "billig Kliniken". Wer aber auch noch zu empfehlen ist und zu den top Kliniken in der Türkei gehört: Dr. Koray. Dort würde ich auch nochmal anfragen. Wenn Du recht gute Reserven hast und man auch für die Zukunft planen könnte, Deine Haareigenschaften passen u.s.w., dann könnte Dir ein guter Arzt möglicherweise helfen. Es gibt hier viele erfahrene User, die gute Hilfestellung bieten. Aber final musst Du die Antwort eines



Arztes abwarten. Dr. Koray empfehle ich deshalb, weil auch er für recht komplizierte und große Baustellen bekannt ist. Es gibt sicher noch Andere. Du könntest auch Dr. Georgiou anschreiben. Er operiert in Zypern und auch Spanien, so viel ich weiß. Dabei benutzt er die DHI Methode. Das ist ein Implanter Stift, mit dem man zwischen Bestandshaar sehr gut verdichten kann. Vielleicht ist das auch eine Methode, die für Dich in Frage kommen könnte.

---

---

Subject: Aw: Nur von Haarlinie bis zur Mitte  
Posted by [spaghettix](#) on Mon, 17 Dec 2018 08:07:37 GMT  
[View Forum Message](#) <> [Reply to Message](#)

---

Super vielen dank für die ausführliche Antwort.

Ich wollt jetzt noch einmal fragen, weil ich da noch keine Antwort zu gelesen habe (vllt ist es auch der Frage selbst geschuldet): hypothetisch gesprochen, ich wache morgen auf und hab ne volle Nw5/6. Ist es bei normalen korsischen Haaren möglich für die eine Hälfte des Scalps noch eine extreme hohe Dichte zu erzeugen. Wohlgermerkt nur von der haarlinie bis zur Mitte und zwar wirklich so, dass man es selbst im nassen Zustand nichts sieht. Oder ist das utopisch.? (Bei einem guten cgirurgen)

---

---

Subject: Aw: Nur von Haarlinie bis zur Mitte  
Posted by [spaghettix](#) on Mon, 17 Dec 2018 08:11:36 GMT  
[View Forum Message](#) <> [Reply to Message](#)

---

Vorausgesetzt natürloch ich habe normalen bis gute haareigenschaften.

mit der Transplantation ist es mir momentan noch nicht so wichtig. Ich wollte erstmal nur wissen, ob ich zufriedengestellt werden könnte. Das würde mich sehr beruhige. Vllt ist das falsch rüber gekommen. ;)

---

---

Subject: Aw: Nur von Haarlinie bis zur Mitte  
Posted by [jorgos1301](#) on Mon, 17 Dec 2018 11:52:39 GMT  
[View Forum Message](#) <> [Reply to Message](#)

---

Frage: Was ist eine gute Dichte? Jeder assoziiert damit was Anderes. So wie Du es beschreibst, möchtest Du einen blickdichten Kopf. Es ist möglich HT's mit sehr hoher Dichte durchzuführen. Das bedeutet aber 1. Reserven gehen drauf, 2. erhöhtes Risiko von Schockloss und Nekrosen, da die Haare sehr dicht auf 1 Quadratzentimeter gesetzt werden. In der Regel sind Dichten von 40 - 55 Grafts pro Quadratzentimeter eine "sichere" Anzahl, damit ein gutes bis sehr gutes Ergebnis erzielt wird. Immer abhängig vom jeweiligen Haarstatus, Alter, Gesamterscheinungsbild, persönliche Erwartung. In der Regel schaut man, dass der Haarlinienansatz recht "dicht" bepflanzt wird. Ca. 1-2 Zentimeter hinter dem Haaransatz wird auch noch "dichter" bepflanzt. Je weiter nach hinten, dann umso geringer die Dichte. Was nicht negativ ist. Ich kenne fast keinen Menschen, der einen absolut dichten Oberkopf hat. Ob Junge oder Ältere. Und im nassen Zustand sieht man bei den meisten Menschen immer noch Kopfhaut.

Wenn die Sonne direkt draufscheint genauso. Das wirkt aber auch natürlich. Ebenso wie ein gewisser Grad von Geheimratsecken beim Mann. Es gibt Ärzte, die setzen auch 60 - 100 Grafts pro Quadratcentimeter. Bis 60 würde ich auch noch sagen, dass das die Grenze ist. Alles darüber kann schon kritisch werden. Anwuchsrate, Schockloss, Nekrosen. Stell Dir vor, Du hast so wie beschrieben, einen total dichten, blickdichten Haaransatz bis zur Mitte. Später fallen dir dann Haare aus. Hast keine nötigen Reserven mehr. Wirst älter. Wie sieht es dann aus, wenn vorne "Monchichi" und der Rest Platte? Dann versuchst Du auch noch von links nach rechts, oder vorne nach hinten zu kämmen, um diese Stellen zu kaschieren; das wirkt noch schlimmer, unnatürlich und offensichtlicher für Deine Betrachter.

Die DHI (direct hair implanter) Methode erlaubt es jedoch recht hohe Dichten zu setzen, da die Kanäle nicht alle VORHER gesetzt werden. Vielmehr erfolgt es einzeln durch diesen Implanter Stift. Der Doc kann dabei gezielter und punktueller die Grafts einpflanzen. Das soll jetzt nicht heissen, dass die anderen Methoden nicht ebenfalls gut für hohe Dichten sind. Aber vielleicht ist es in so einem Fall wie bei Dir eine der Möglichkeiten später, um ein noch dichteres Ergebnis zu erzielen. Hast du lockiges Haar, kann es ein zusätzlicher Vorteil für Dich sein. Ich möchte aber trotzdem nochmal ganz klar betonen, dass Du Dich bitte nicht in irgendwas hineinstürzt, sondern Dich hier noch genug einliest, Dir internationale Foren anschaut, unterschiedliche Ärzte und Ergebnisse und Deinen Fall mit eben diesen guten Ärzten besprichst.

Zu Deiner Vorstellung, was wäre wenn NW 5/6: Ja... absolut utopisch, dass man dann ein blickdichtes Ergebnis hinbekommt. Diesen Dichtestatus eines 18Jährigen wird man nie wieder nach einer HT haben. Aber auch das bedeutet nicht, dass eine HT deswegen nicht unglaublich gute Resultate bei Männern hervorbringen kann. Auch mit einer "geringeren" Dichte. Da gibt es unzählige Fälle von Leuten, die Spitzenresultate erreicht haben und sich das Gesamtbild im Vergleich zu vorher unglaublich zum positiven verändert hat.

---

Subject: Aw: Nur von Haarlinie bis zur Mitte  
Posted by [jorgos1301](#) on Mon, 17 Dec 2018 11:58:09 GMT  
[View Forum Message](#) <> [Reply to Message](#)

Ach noch was zum Haaransatz: Auch ein natürlich aussehender Haaransatz ist nie ganz blickdicht. Und so streng nach hinten gegelte Frisuren ebenfalls. Man sieht bei fast jedem Menschen immer etwas Kopfhaut. Eine gewisse "Unregelmäßigkeit" macht eben eine natürlich aussehende HT aus.

---

Subject: Aw: Nur von Haarlinie bis zur Mitte  
Posted by [spaghettix](#) on Mon, 17 Dec 2018 12:11:43 GMT  
[View Forum Message](#) <> [Reply to Message](#)

Super vielen dank für die ausführliche Antwort.

Von diesen originalen 100grafts/cm2 hatte ich mich auch schon lange verabschiedet ;). Ich weiss auch dass kein haar im Wasser und unter Sonne komplett blickdicht ist. Ich kenne Leute mit "vollem" haar bei denen es aussieht als würden sie seit 4 Jahren unter diffusem haarausfall

leiden wenn sie ins Wasser gehen. Aber das fällt halt auch nur mir auf ;). Auch dass man keinen kompletten nw 6 mit 60grafts/cm2 bepflanzen kann, war mir bewusst. Ich hatte mich nur gefragt ob man ich sag mal 10cm lang relativ dicht bepflanzen kann. Hinten hatte ich mir dann überlegt mit einem haarsystem zu arbeiten. Also am tonsur Bereich. Weil das verkleben viel schneller geht und man nicht so auf das saubere verkleben der haarlini3 achten muss.

Ich habe relativ welliges Haar. Das käme mir bestimmt zu gute. Ich war nur am überlegen ob man eben einen 100cm2 Bereich vllt auch nur 80cm2 mit relativ höher Dichte bepflanzen kann. Dass 60grafta/cm2 im trockenen Zustand fantastisch aussehen, besonders bei dickem haar, ist mir klat. Leider habe ich aber nie jemanden mit so einer Dichte über einen grösseren Bereich schwimmen oder baden sehen. Deshalb Frage ich mich ob 60grafts "natürlich" blickdicht für Dritte wären.

Aber auch erstmal an alle anderen, vielen dank für das geduldige beantworten meiner fragen :)

---

---

Subject: Aw: Nur von Haarlinie bis zur Mitte  
Posted by [spaghettix](#) on Mon, 17 Dec 2018 12:13:32 GMT  
[View Forum Message](#) <> [Reply to Message](#)

---

\*natürlich blickdicht im Wasser;)

---