

---

Subject: Mein Haarstatus vor HT?

Posted by [Ex-Geheimrat](#) on Thu, 18 Jul 2019 00:56:28 GMT

[View Forum Message](#) <> [Reply to Message](#)

---

Hallo Leute,

ich lese schon seit längerer Zeit hier mit und wollte Euch mal um Eure Einschätzung bitten. Ich habe mittlerweile vor 1 Monat eine HT gehabt (darüber später mehr) und frage mich nur mal aus reinem Interesse, wo auf der Norwood-Skala ich vorher angesiedelt war. Ich bin mir da nämlich nicht ganz sicher. Unter Euch sind sicher einige, die das treffender einschätzen können als ich. Ich hoffe, die Bilder genügen so! Meine übriggebliebenen Haare haben laut Arzt noch eine sehr hohe Dichte und auch meine Tonsur ist völlig normal.

Danke!

---

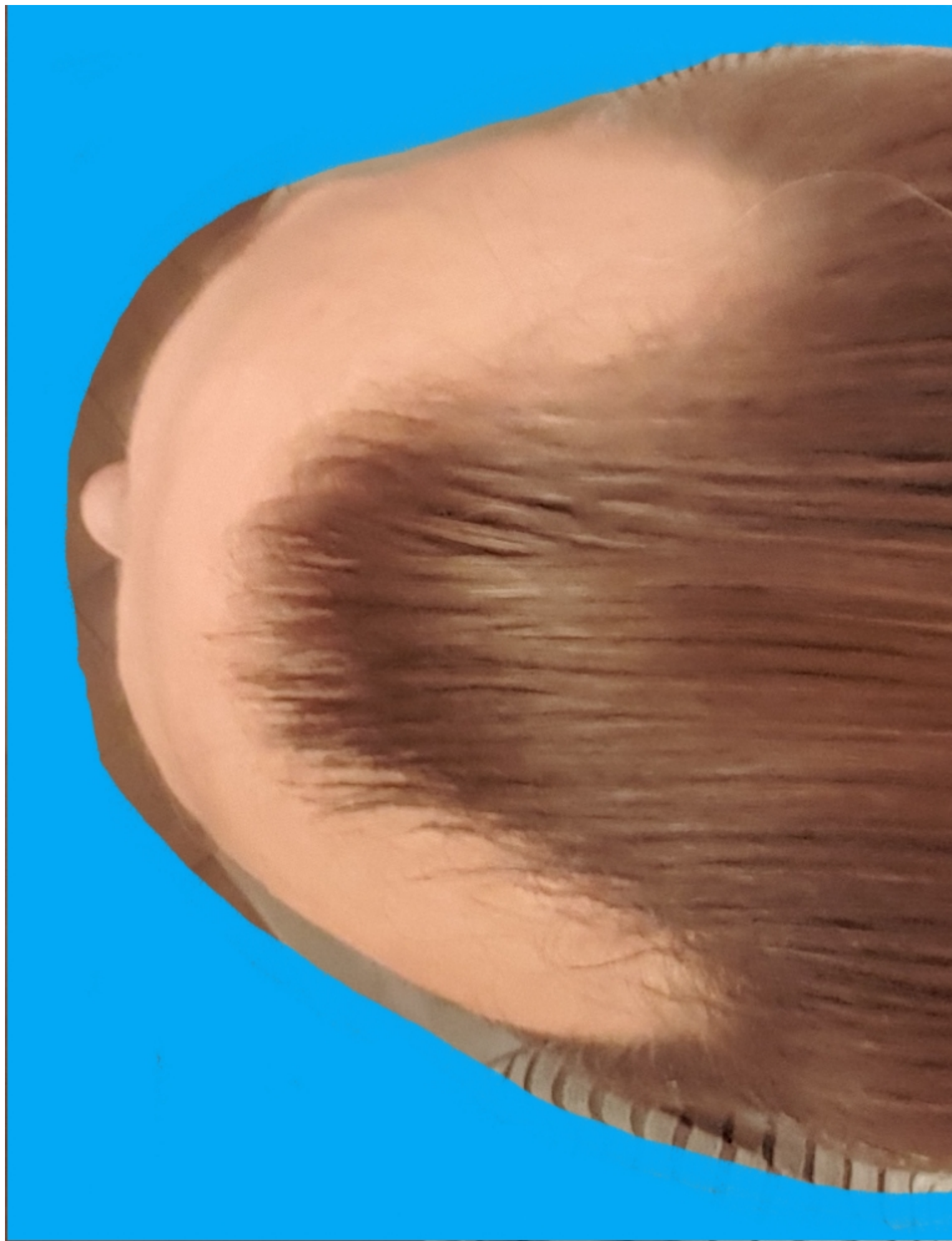
#### File Attachments

1) [20190718\\_024629.jpg](#), downloaded 1723 times

---



2) [20190718\\_024914.jpg](#), downloaded 1669 times



Subject: Aw: Mein Haarstatus vor HT?  
Posted by [LabraThor](#) on Thu, 18 Jul 2019 09:35:51 GMT  
[View Forum Message](#) <> [Reply to Message](#)

---

Ich würde dich als soliden NW 3 einstufen, aber zwischen 2a oder 3, oder 3 a scheiden sich häufig die Geister ;)

Hier gibts ne gute Erklärung  
<https://de.wikipedia.org/wiki/Hamilton-Norwood-Schema>

LG

---

---

Subject: Aw: Mein Haarstatus vor HT?  
Posted by [Ex-Geheimrat](#) on Thu, 18 Jul 2019 14:01:43 GMT  
[View Forum Message](#) <> [Reply to Message](#)

---

Vielen Dank für Deine Einschätzung!

Typ 3 hätte ich auch so vermutet, jedoch hat mich immer irritiert, daß die Geheimratsecken in ihrer Tiefe fast bis zu den Gehörgängen reichen. Das wäre ja wie beim Typ 5 oder gar 6. Seltsamerweise ist alles andere noch voll intakt. Ich habe zwar sehr feines Haar, aber überall eine krasse Dichte und der Mittelsteg ist vorne auch so gut wie gar nicht zurückgewichen.

---

---

Subject: Aw: Mein Haarstatus vor HT?  
Posted by [krx](#) on Thu, 18 Jul 2019 15:56:56 GMT  
[View Forum Message](#) <> [Reply to Message](#)

---

Du passt perfekt in s Schema, und ganz dicht sieht dein Mittelstrang auch nicht mehr aus ;)

---

---

Subject: Aw: Mein Haarstatus vor HT?  
Posted by [Ex-Geheimrat](#) on Thu, 18 Jul 2019 19:07:03 GMT  
[View Forum Message](#) <> [Reply to Message](#)

---

Na gut, dann bin/ war ich wohl doch Typ 3. Gut zu wissen.

Ja, mein Mittelstrang ist nur in der Mitte noch so dicht wie der Rest, deshalb wurden bei meiner HT ja auch die Ränder um die GHE teilweise recht großzügig rasiert und nachverdichtet. Ich kann nur hoffen, daß das Größte überstanden ist! Aber ich bin nun auch schon 44 und die letzten Jahre hat sich nichts mehr verändert. Zur Not hab ich ja noch ein paar Grafts übrig in

---

---

Subject: Aw: Mein Haarstatus vor HT?

Posted by [Trevor Philips](#) on Sat, 20 Jul 2019 08:09:50 GMT

[View Forum Message](#) <> [Reply to Message](#)

---

In meinen Augen bist du auch ein klassischer NW3 Kandidat mit sehr stark ausgeprägten GHE.

Eigentlich kann man als klassische Faustformel sehen, alles bis einschließlich NW3 ist mehr oder minder mit intakter Tonsur. Alles was NW4 und größer wird, ist dann hinten mit Platte.

Gibt dann zwar noch kleine Nuancen wie 2a, 3a oder 3 vertex, aber das kann man grob vernachlässigen.

Ich habe mir auch mal sagen lassen, dass man bei einer HT in der Regel auch immer nicht mehr den Status als eine Kategorie besser machen kann oder von der Anzahl der Grafts im gesunden Maße besser machen sollte, auch weil man nicht weiß, wo ggf. die Reise noch hingeht. Sprich im Normalfall kannst du einen 3er oder 4er Kandidaten nicht zum 1er machen.

Ich hatte vor meiner OP bspw. auch nen Status irgendwo zwischen NW2 und NW3 und bin jetzt auch altersentsprechend solide NW2.

---

Subject: Mein Haarstatus nach der HT?

Posted by [Ex-Geheimrat](#) on Sat, 20 Jul 2019 15:51:00 GMT

[View Forum Message](#) <> [Reply to Message](#)

---

Natürlich weiß ich jetzt 32 Tage nach der HT nicht, wie gut bzw. dicht das Endergebnis mal sein wird, aber wäre mein neuer Status (siehe Bilder) dann ein NW 2?

Beim ersten Bild hab ich mal spaßeshalber die vor der OP angezeichnete Haarlinie

(also 1-1,5 cm darüber) aber die Schläfen so gelassen. Das Verhältnis Nase-Augenbrauenpunkt-Haaransatz ist auch gleichgroß.

Vielen Dank für Eure Einschätzung! Ich habe mir zwar in den letzten Monaten auch einiges an

---

## File Attachments

1) [20190720\\_171501.jpg](#), downloaded 1496 times

---



2) [20190720\\_172506.jpg](#), downloaded 1495 times



Subject: Aw: Mein Haarstatus vor HT?  
Posted by [Ex-Geheimrat](#) on Tue, 23 Jul 2019 08:33:40 GMT  
[View Forum Message](#) <> [Reply to Message](#)

---

Kann mal bitte jemand einschätzen, welcher NW-Status das wäre?  
Ist das schon NW 2 oder sind die GHE's dafür noch zu tief?

Wenn es in einem Jahr auch nur annähernd so aussehen würde, wäre ich vollkommen zufrieden, sofern es auch halbwegs dicht ist natürlich. Ich hoffe, daß die eine HT genügt.

---

---

Subject: Aw: Mein Haarstatus vor HT?  
Posted by [Trevor Philips](#) on Tue, 23 Jul 2019 08:36:55 GMT  
[View Forum Message](#) <> [Reply to Message](#)

---

Ex-Geheimrat schrieb am Tue, 23 July 2019 10:33: Kann mal bitte jemand einschätzen, welcher NW-Status das wäre?  
Ist das schon NW 2 oder sind die GHE's dafür noch zu tief?

Wenn es in einem Jahr auch nur annähernd so aussehen würde, wäre ich vollkommen zufrieden, sofern es auch halbwegs dicht ist natürlich. Ich hoffe, daß die eine HT genügt.

Kurze Frage, wieso ist es für dich wichtig, welcher NW das ist.

Ich habe irgendwie das Gefühl, dass der Erfolg einer OP bei dir in der NW Skala gemessen wird.

Entscheidend ist, dass du ein Ergebnis hast, was dich selber zufrieden macht hinterher und nicht, was in ein bestimmtes Raster passt.

---

---

Subject: Aw: Mein Haarstatus vor HT?  
Posted by [Ex-Geheimrat](#) on Tue, 23 Jul 2019 09:21:09 GMT  
[View Forum Message](#) <> [Reply to Message](#)

---

Natürlich zählt für mich nur, ob ICH damit zufrieden bin. Mich interessieren keine Raster, Schubladen oder "Meinungen" von anderen.

Aber erstens interessiert mich das Thema mittlerweile eben auch fachlich etwas tiefgreifender und zweitens habe ich ehrlich gesagt leider (noch) nicht so das Einschätzungsvermögen, ob die Haarlinie altersgemäß ist oder ob man da noch hätte weitergehen können ohne daß es albern und zu jugendlich aussieht wenn ich mal älter bin.

Zufrieden wäre ich mit dem Ergebnis allemal, aber wozu gibt es denn solche Skalen sonst? Man schaut doch aus dem selben Grund auch ab und zu mal auf die Personenwaage, auch wenn letztlich der Blick in den Spiegel das Ausschlaggebende ist. Wichtig ist das alles nicht, aber

dennoch interessant und evtl. ein zusätzlicher Anhaltspunkt.

LG

---

---

Subject: Aw: Mein Haarstatus vor HT?

Posted by [Trevor Philips](#) on Tue, 23 Jul 2019 11:42:44 GMT

[View Forum Message](#) <> [Reply to Message](#)

---

Natürlich zählt für mich nur, ob ICH damit zufrieden bin. Mich interessieren keine Raster, Schubladen oder "Meinungen" von anderen.

Aber erstens interessiert mich das Thema mittlerweile eben auch fachlich etwas tiefgreifender und zweitens habe ich ehrlich gesagt leider (noch) nicht so das Einschätzungsvermögen, ob die Haarlinie altersgemäß ist oder ob man da noch hätte weitergehen können ohne daß es albern und zu jugendlich aussieht wenn ich mal älter bin.

Zufrieden wäre ich mit dem Ergebnis allemal, aber wozu gibt es denn solche Skalen sonst? Man schaut doch aus dem selben Grund auch ab und zu mal auf die Personenwaage, auch wenn letztlich der Blick in den Spiegel das Ausschlaggebende ist. Wichtig ist das alles nicht, aber dennoch interessant und evtl. ein zusätzlicher Anhaltspunkt.

LG

Ich kann das vollkommen nachvollziehen und sicherlich schaut man auch auf den NW Status, wie du aber selber sagst, muss das am Ende bspw. alles natürlich aussehen. Ich wage aber mal zu behaupten, dass je älter man wird, man sich eher davon entfernen sollte, irgendwo was zwischen NW 1 und 2 zu haben. Selbst Leute ohne Haarausfall werden im Normalfall im Alter eher Haarfülle und Struktur abbauen.

Und ich hatte dir ja im vorherigen Post schon gesagt, wie ich deine aktuelle Struktur empfinde und was man rausholen kann.

Sicherlich geht das in einen NW 2 Status, was du da zuletzt gepostet hast. Was ich allerdings nicht gut finde, ist dass die GHE weich auslaufen. Das wirkt zur Kopfform eher "unnatürlich". Ich würde das eher spitzer zulaufen lassen, sonst sieht das aus wie eine Haube, die du aufhast.

---

---

Subject: Aw: Mein Haarstatus vor HT?

Posted by [Ex-Geheimrat](#) on Tue, 23 Jul 2019 18:02:36 GMT

[View Forum Message](#) <> [Reply to Message](#)

---

Ja, der Punkt mit den weichen/ spitzen GHE hat mich auch beschäftigt. Und auf den Bildern wirkt es tatsächlich auch weicher als es jetzt in Wirklichkeit nach der HT ist. Je nach Winkel und Beleuchtung täuscht das auch manchmal ganz schön und die grauen Schläfen weichen das

Gesamtbild auch nicht unerheblich auf. Aber ich warte erst mal ab, wie es später aussieht. Zur Not könnte man ja nochmal ein wenig korrigieren. Allerdings muß es für mich auch nicht superperfekt sein. Mein Selbstbewußtsein oder meine Zufriedenheit hängen nicht davon ab. Ich hatte schon vor der HT nicht wirklich Leidensdruck oder so. Es ist für mich aber trotzdem eine angenehme und schöne Verbesserung und ich bin froh, diesen Schritt gegangen zu sein.

---

---

Subject: Aw: Mein Haarstatus vor HT?

Posted by [Ex-Geheimrat](#) on Tue, 23 Jul 2019 18:52:34 GMT

[View Forum Message](#) <> [Reply to Message](#)

---

@ Trevor

---

#### File Attachments

1) [20190723\\_205014.jpg](#), downloaded 1043 times

---

