
Subject: Lotion lässt sich nicht ausspülen

Posted by [MoritzH](#) on Thu, 12 Jan 2023 18:53:10 GMT

[View Forum Message](#) <> [Reply to Message](#)

Hallo. Mein Name ist Moritz Hoffmann und ich wende mich hier an dieses Forum in der Hoffnung Ratschlag und Hilfe zu bekommen und später selbiges für andere Mitglieder tun zu können. Ich habe am 07.01.2023 eine FUE und DHI Transplantation bei Dr.Serkan Aigyn in Istanbul durchführen lassen. Insgesamt wurden 4000 Grafts implantiert. Die Beratung vor Ort sowie die OP liefen reibungslos und ohne Komplikationen. Auch wenn doch deutlich zu erkennen war das hier eine zügige Massenabfertigung stattfindet. Bis zum Antritt meiner Heimreise hatte ich jedoch nicht das Gefühl in irgend einer Form dadurch Unsicherheiten zu verspüren.

Nun befinde ich mich an Tag 5 nach der OP und ich habe meine 3.Wäsche hinter mir. Und genau hier besteht nun doch sehr große Unsicherheit! Vorallem weil die Komplikation und Auskunft mit der mir zugeteilten Ansprechpartnerin für die post Op alles andere als zufriedenstellend ist. Ich hoffe jemand kann mir hier ein wenig weiter helfen.

Für die Nachsorge und Wäsche ab Tag3 wurde mir eine Lotion sowie ein shampoo mit gegeben. Die Lotion soll "dünn" auf die Krusten aufgetragen werden und anschließend nach 60 min. Einwirkzeit mit dem shampoo und Wasser ausgespült werden. Doch dies scheint beinahe unmöglich. Die Lotion ist sehr, sehr dickflüssig. Dadurch lässt sie sich schon kaum dünn auftragen, vorallem wenn man vorsichtig sein möchte und keinen Druck mit den fingern ausübt (so wie es ausdrücklich empfohlen wird). So habe ich an Tag3. und Tag4. gefühlt schon zu viel Lotion aufgetragen welche nicht ausgewaschen werden konnte. Heute habe ich sogut wie gar keine Lotion aufgetragen und dennoch waren nach dem spülen wieder deutlich die Reste der Lotion von den vortagen zu sehen. Als wäre der Empfängerbereich frisch mit Lotion bepinseln worden.

Ich habe nun mehrfach und und immer wieder versucht meiner Ansprechpartnerin zu erklären welches Problem ich habe und das die Lotion sich weder dünn auftragen noch in irgend einer Weise ausspülen lässt. Ich erhalte immer wieder die standart Antwort. Länger spülen, weniger Lotion. Diese Tatsache ist zu tiefst unbefriedigend und lässt mich das erste mal ernsthaft zweifeln die richtige Wahl mit der Klinik getroffen zu haben. Ich habe bereits mit 5 weiteren Patienten Kontakt aufgenommen die alle mit mir gemeinsam am selben Tag dort ihre Transplantation hatten. Wirklich Ausnahmslos jeder hat exakt das selbe Problem!

Meine wichtigsten Fragen wären:

-Ist es schlimm wenn die Lotion so dick auf der Transplantierten stelle verbleibt?

-Gibt es noch andere Möglichkeiten die Lotion los zu werden als nur mit einem Becher sanft Wasser mit shampoo darüber zu spülen?

Zur verdeutlichung füge ich hier zwei Bilder an. Die Bilder stammen alle von heute (Tag 5 nach der OP. Und nach der 3. Wäsche) Lotion habe ich heute sogut wie keine aufgetragen. Doch Reste sind noch immer deutlich zu sehen in feuchtem Zustand. Getrocknet nach der Wäsche ist es eher wie ein dünner wachsfilm.

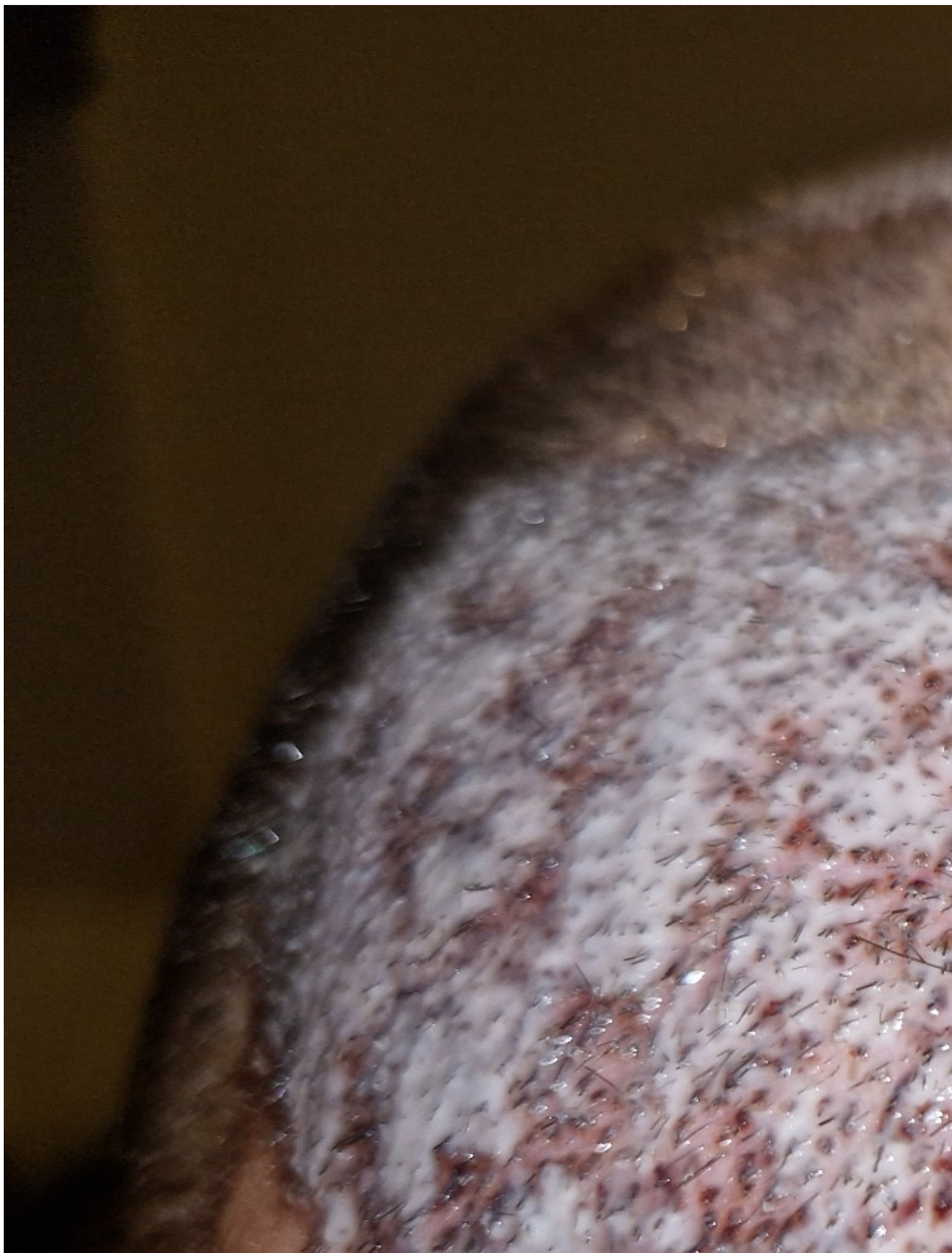
Ich bin über jede Antwort, Einschätzung und Erfahrung von euch dankbar! Aktuell habe ich einfach nur tierische sorgen etwas falsches zutun und das ich so Probleme bekommen werde.

File Attachments

1) [20230112_174837_copy_2040x1530.jpg](#), downloaded 1397 times



2) [20230112_174815_copy_2040x1530_1.jpg](#), downloaded 1359 times



3) [20230112_075243_copy_2040x1530_1.jpg](#), downloaded 1319 times



Subject: Aw: Lotion lässt sich nicht ausspülen
Posted by [RicardoHairloss](#) on Thu, 12 Jan 2023 23:13:40 GMT
[View Forum Message](#) <> [Reply to Message](#)

Dein Bericht in aller Ehren. "Mein Name ist Moritz Hoffmann ". seltsam. stellt sich hier nie jemand so vor. liest sich wie ein "fingierter" Bericht gegen Rabatt. bin gespannt auf die nächsten Berichte. könnte fast wetten das Resultat wird super :d

solch eine Horror Lotion die nicht wegzuspülen ist. ach du meine güte. antwortet hier dem guten jemand? :twisted:

Subject: Aw: Lotion lässt sich nicht ausspülen
Posted by [daniel91](#) on Fri, 13 Jan 2023 01:46:19 GMT
[View Forum Message](#) <> [Reply to Message](#)

RicardoHairloss schrieb am Fr, 13 Januar 2023 00:13
Dein Bericht in aller Ehren. "Mein Name ist Moritz Hoffmann ". seltsam. stellt sich hier nie jemand so vor. liest sich wie ein "fingierter" Bericht gegen Rabatt. bin gespannt auf die nächsten Berichte. könnte fast wetten das Resultat wird super :d

solch eine Horror Lotion die nicht wegzuspülen ist. ach du meine güte. antwortet hier dem guten jemand? :twisted:

Subject: Aw: Lotion lässt sich nicht ausspülen
Posted by [MoritzH](#) on Fri, 13 Jan 2023 05:10:24 GMT
[View Forum Message](#) <> [Reply to Message](#)

Ich verstehe nicht ganz worauf du anspielen möchtest bzw. wo dein Problem liegt wenn ich mich mit meinem Namen vorstelle? Ist das nicht eher höflich und sollten das nicht die Regeln sein? Ich habe mich an dieses Forum gewand weil ich nach Rat und Hilfe suche in einem Moment der Unsicherheit. Und ich wäre immer noch unglaublich froh und dankbar eine sachliche Antwort zu meinem Beitrag zu bekommen. Sollte ich mit meinem Beitrag irgendetwas falsches getan haben bitte ich um Entschuldigung. Ich kann nur nochmals versichern das mir mein Anliegen ernst ist und ich wirklich um jede Meinung dazu dankbar bin.

Subject: Aw: Lotion lässt sich nicht ausspülen
Posted by [DieGlatze](#) on Fri, 13 Jan 2023 07:52:31 GMT
[View Forum Message](#) <> [Reply to Message](#)

Mach dir keine Sorgen nach ein paar Tagen werden die Krusten alle weck sein ,

Subject: Aw: Lotion lässt sich nicht ausspülen
Posted by [xela](#) on Fri, 13 Jan 2023 11:42:08 GMT
[View Forum Message](#) <> [Reply to Message](#)

Meine wichtigsten Fragen wären:

-Ist es schlimm wenn die Lotion so dick auf der Transplantierten stelle verbleibt?

Nein

-Gibt es noch andere Möglichkeiten die Lotion los zu werden als nur mit einem Becher sanft Wasser mit shampoo darüber zu spülen?
Sprühflasche

Subject: Aw: Lotion lässt sich nicht ausspülen
Posted by [MoritzH](#) on Fri, 13 Jan 2023 12:37:21 GMT
[View Forum Message](#) <> [Reply to Message](#)

Das ist wirklich sehr beruhigend zu hören. Vielen Dank für die schnellen Antworten von euch. Dann scheine ich mir vielleicht einfach viel zu viel Gedanken zu machen. Das mit der Sprühflasche habe ich schon mal gehört aber in der Klinik hatte man uns das von vornherein eher abgeraten.

Subject: Aw: Lotion lässt sich nicht ausspülen
Posted by [Shaktrah](#) on Sun, 15 Jan 2023 13:20:08 GMT
[View Forum Message](#) <> [Reply to Message](#)

Hallo Moritz,

Ich denke da musst du dich nicht verrückt machen. Bei mir blieb auch immer ein bisschen was von der Lotion übrig. Mit einer Sprühflasche konnte ich aber fast alles wegmachen. Sehr bald schon werden deine Krusten weg sein und dann ist das kein Thema mehr.

Und noch was: lass dich von Usern und Forumspolizisten/Privatdetektiven wie Ricardo nicht verunsichern. Hier gibts viele tolle Leute!

Grüße,

Thomas

Subject: Aw: Lotion lässt sich nicht ausspülen
Posted by [MoritzH](#) on Sun, 15 Jan 2023 16:54:06 GMT
[View Forum Message](#) <> [Reply to Message](#)

Danke dir Thomas.

Ich werde morgen mal ein Update hochladen. Nur zur Sicherheit und um späteren HT Patienten mit ähnlichen Sorgen/Fragen eine Möglichkeit zur besseren Einschätzung ihrer Situation zu geben.

Bisher hat sich bei mir allerdings nicht viel getan was die Kruste betrifft. Außer das sie durch die

Subject: Aw: Lotion lässt sich nicht ausspülen
Posted by [MoritzH](#) on Mon, 16 Jan 2023 07:27:24 GMT
[View Forum Message](#) <> [Reply to Message](#)

Guten Morgen liebes Forum,

wie angekündigt veröffentliche ich hier ein neues Update von heute. Tag 9 post Op.
Die Krusten bestehen immer noch. Von einem wirklichen lösen ist noch immer nichts zu erkennen. Ich habe weiter täglich die Lotion aufgetragen und nach 1 stündiger Einwirkzeit das ganze versucht mittels shampoo und lauwarmen Wasser auszuspülen. Was nach wie vor nicht so recht funktioniert.

Die Kruste ist inzwischen wirklich sehr dick und hart. Meine Sorgen bestehen immer noch, auch wenn mir die netten Antworten hier schon ein wenig geholfen haben mich nicht zu sehr in Panik zu versetzen.

Die weitläufigste Meinung zu den Krusten im allgemeinen scheint zu sein das Diese ab Tag 11-14 eigentlich runter müssen! Das sehe ich bei mir irgendwie überhaupt nicht passieren und mit jedem weiteren Tag wird man unruhiger.

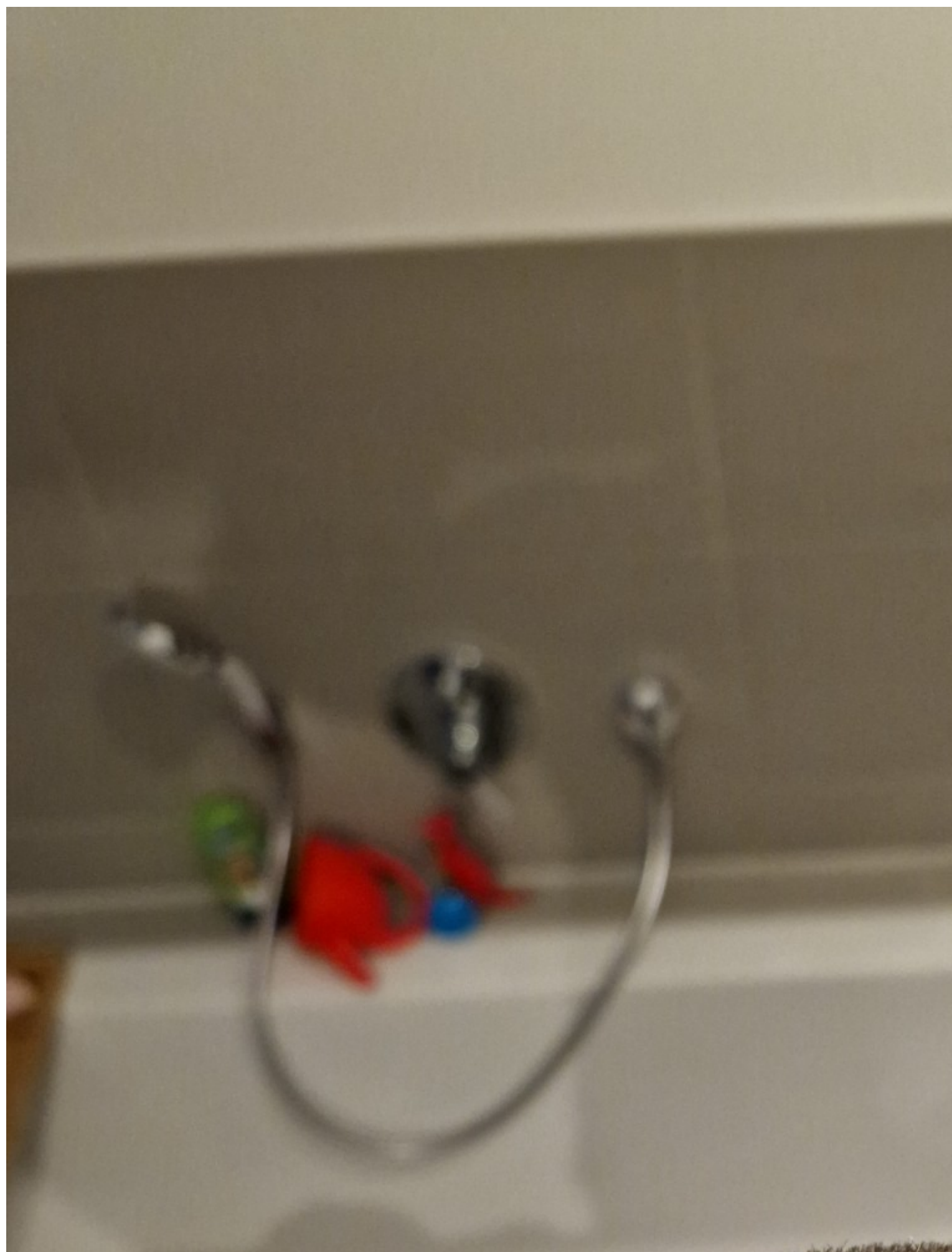
Der Kontakt mit der Klinik ist weiterhin inakzeptabel schlecht. Ich habe an Tag 7 sowie Tag 8 post Op. jeweils nochmal Bilder geschickt und meine Sorgen geschildert. Darauf habe ich keine Antwort mehr erhalten. Hierbei fühle ich mich sehr verlassen und hingegen meiner eigentlich guten Erfahrungen mit der Klinik bis kurz nach der OP muss ich sagen das die Betreuung nach der OP alles andere als gut ist. Das darf meiner Meinung nach so nicht sein.

Die nachfolgenden Bilder sind von Heute (Tag9 post OP)
Über Einschätzungen bin ich jeder Zeit dankbar.

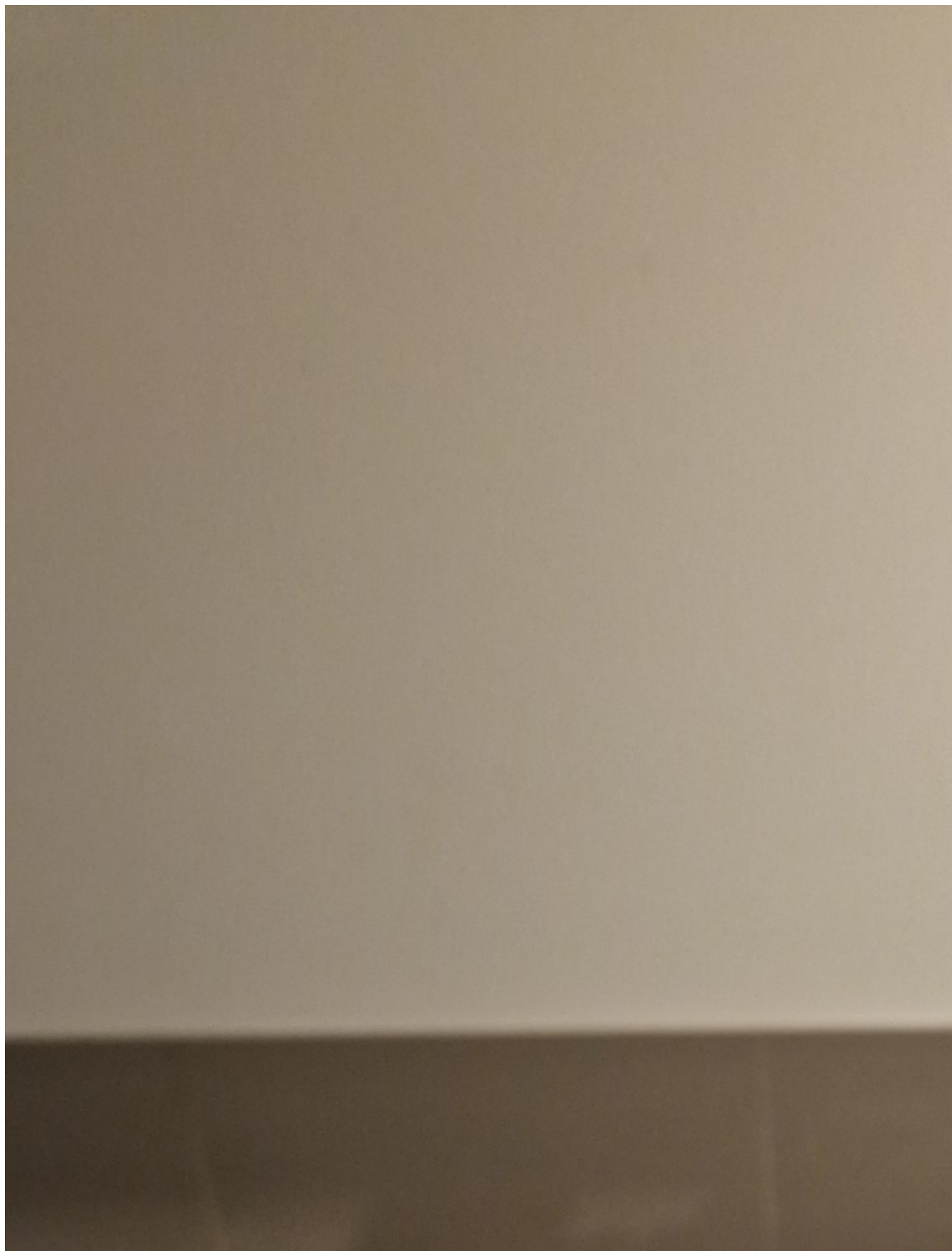
Liebe Grüße Moritz

File Attachments

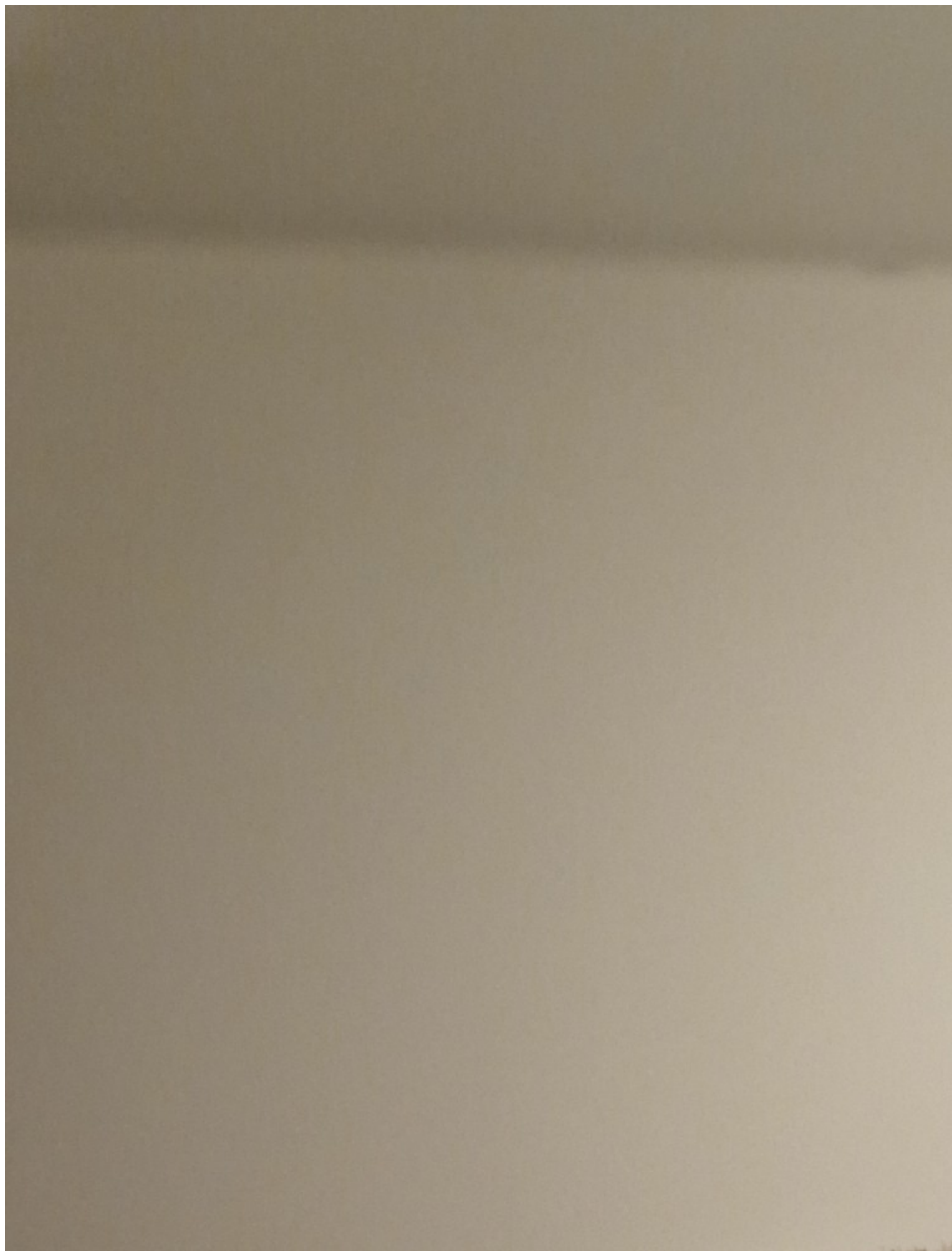
1) [20230116_080730_copy_1530x2040.jpg](#), downloaded 279 times



2) [20230116_080725_copy_1530x2040.jpg](#), downloaded 318 times



3) [20230116_080655_copy_1530x2040.jpg](#), downloaded 1188 times



Subject: Aw: Lotion lässt sich nicht ausspülen
Posted by [DieGlatze](#) on Mon, 16 Jan 2023 08:16:01 GMT
[View Forum Message](#) <> [Reply to Message](#)

Ich denke, die Krusten sollten in einer bestimmten Zeit abfallen.
Ich rate dir, mit der Klinik zu sprechen.
Vielleicht bist du zu vorsichtig

Subject: Aw: Lotion lässt sich nicht ausspülen
Posted by [stef84](#) on Mon, 16 Jan 2023 10:51:30 GMT
[View Forum Message](#) <> [Reply to Message](#)

Bei mir kamen die Krusten auch fast nicht von alleine runter. Bis Tag 11 war alles drauf. War zuvor immer (über)vorsichtig, die Haare oben quasi nie berührt. Shampoo sogar mit Flasche aufgesprüht, dass ich nicht tupfen muss.
An Tag 12 habe ich leicht mit einer Kompresse und Fingern (ohne Fingernägel!) gerieben und dann kamen 95% sofort und eigfentlich sehr einfach runter. Der Rest der Krusten dann die nächsten beiden Tage.
Nach 2 Wochen sollten die Krusten defintiv runter.

Also ganz ruhig bleiben! Alles ist völlig normal bei dir!
Übermorgen (Tag 11) nach Einwirkphase der Lotion einfach mit einer Kompresse versuchen zu reiben. Die Grafts sind ab Tag 11/12 defintiv fest!

Subject: Aw: Lotion lässt sich nicht ausspülen
Posted by [MoritzH](#) on Tue, 17 Jan 2023 16:49:39 GMT
[View Forum Message](#) <> [Reply to Message](#)

Update Tag10:

Nach einer Fotokontrolle durch die Klinik wurde mir heute morgen dazu geraten nun die Lotion weg zu lassen und beim shampooonieren mit den fingern durch "sanftes kreisen" die Krusten etwas zu locker. Dies soll ich nun täglich tun um die Krusten auf jeden Fall spätestens in 5 Tagen komplett los zu sein.

Diesen Rat habe ich natürlich befolgt und die Wäsche be beschrieben durchgeführt.
Zunächst hat sich nicht viel getan. Nach ca. 30 min. konnte ich feststellen das sich die Krusten durch etwas mehr Druck abreiben lassen würden und ein längeres einweichen es sehr wahrscheinlich noch leichter machen würden. Allerdings habe ich mich nicht wirklich getraut Druck auszuüben. Aus Sorge Folikel oder Papillen dadurch zu beschädigen. Und ich wollte nichts überstürzen und in zu großen Aktionismus verfallen.
Einige neue Fragen sind mir dabei nun aufgekekommen. Da ich mich nicht darauf verlassen möchte morgen zeitnah antworten von der Klinik zu erhalten stelle ich sie zur Sicherheit nochmal hier. Eventuell habt ihr hierbei ja auch schon einige erfahrungen.

-Dürfte man etwas Druck ausüben?

-Könnten durch das kreisen/reiben Folikel oder Papillen beschädigt werden?
-Wie lange darf man denn eigentlich shampooonieren/einweichen? Könnten noch Schäden durch zu langes einweichen entstehen?

Liebe Grüße Moritz

Subject: Aw: Lotion lässt sich nicht ausspülen
Posted by [blauer_fasan](#) on Sat, 19 Oct 2024 13:18:05 GMT
[View Forum Message](#) <> [Reply to Message](#)

Hi moritz

Ich weiß nicht, ob du hier noch zum lesen kommst, aber ich habe mit der Lotion genau dasselbe Problem wie du. Ich bekomme sie einfach nicht runter. Beim ersten mal hab ich wohl etwas zu viel aufgetragen, dies aber auch vor allem deshalb, weil die deutlich dickflüssiger ist, als in den Videos dargestellt. Ich habe heute beim zweiten versuch zunächst die alte lotion versucht mit wasser etwas aufzuweichen und dann nur relativ wenig - mit wasser verdünnt - erneut die lotion aufgetragen und eine stunde lang einwirken lassen. Ich habe aber auch jetzt nach dem ausspülen mit dem Shampoo wieder dasselbe Problem, dass ich diese Lotion nicht runterbekomme.

Wie hat es sich bei dir entwickelt? Ich weiß nicht, wie ich diese Lotion runterbekommen soll. Hat es bei dir irgendeine negative Wirkung gehabt?

Subject: Aw: Lotion lässt sich nicht ausspülen
Posted by [blauer_fasan](#) on Tue, 31 Dec 2024 18:32:41 GMT
[View Forum Message](#) <> [Reply to Message](#)

Nicht verrückt machen lassen. Die Lotion geht von alleine runter. Spätestens sobald man mit den Fingern leicht reiben und kreisen darf, ist die lotion Geschichte.