
Subject: M - 26 HT Ratsam bei GH ?

Posted by [Grantig](#) on Sun, 09 Apr 2023 18:12:43 GMT

[View Forum Message](#) <> [Reply to Message](#)

* Alter: 26

* Aktueller Haarstatus nach der Hamilton-Norwood-Skala: NW 3 Vertex

* Geplantes Budget: relativ egal am besten nicht über 10k

* Haarstatus in der Familie (Eltern/Großeltern):

Väterliche Seite: Vater: NW 3 oder 3 Vertex // Tante kein Haarausfall // Großvater: Wenig Haare im Alter aber kein Haarausfall

Mütterliche Seite: Mutter: Volles Haar mit leichten Geheimratsecken // Großvater: Volles aber sehr wenig und liches Haar im alter // Großmutter: Volles Haar mit 80+ mit Geheimratsecken // Tante: Kein Haarausfall

* Ausfallverlauf (schnell/langsam?):

Schon mit Geheimratsecken geboren, über die vielen Jahre haben sie sich leicht weiter ausgeprägt und die Tonsur ist gefühlt etwas lichter geworden

* HA gestoppt?: bei den GHE wird denke ich nicht mehr viel passieren aber an der Tonsur schon eher

* Medikation (Therapieversuche/Erfolge/aktuelle Medikation): Keine und auch noch nie irgendwas angewendet, ich möchte keine Medikamente verwenden.

* Stehen bereits bestimmte Haarchirurgen/Kliniken in der engeren Auswahl?

Bicer ist mir bisher ins Auge gefallen

* Ggf. vorangegangene Haartransplantationen (Jahr? Haarchirurg?): Nein

* Bevorzugte Behandlungsmethode (FUE/FUT?): Bevorzugt FUE

* Sonstige Infos/Fragen: Siehe Text.

Hallo zusammen,

Ich bin 26 Jahre alt und besitze schon GHE seit meiner Geburt.

Verändert hat sich über die Jahre natürlich der Ansatz aber nicht so arg das ich es richtig beurteilen könnte. Die Tonsur ist lichter geworden hier besitze ich aber gefühlt sehr viel Wirbel manchmal sieht es besser manchmal schlechter aus.

Mein ältester Bruder (35) hat auch GHE + eine leichten Ausfall an der Tonsur

Mein mittlerer Bruder (31) hat nur GHE und nichts an der Tonsur

Haltet ihr eine Transplantation für machbar bzw. vertretbar in dem Alter bzgl. dem aktuellen Status ?

Ich würde gerne unteranderem auch die Haare die mein Nacken runter wachsen verwenden die stören sowieso nur und davon hab ich viele wie man erkennen kann ist das möglich ?

File Attachments

1) [Spender.jpg](#), downloaded 627 times



2) [Tonsur.jpg](#), downloaded 601 times



3) [GHE.jpg](#), downloaded 604 times



Subject: Aw: M - 26 HT Ratsam bei GH ?
Posted by [Degen](#) on Mon, 10 Apr 2023 16:13:11 GMT
[View Forum Message](#) <> [Reply to Message](#)

Ich würde mir das gut überlegen, für 26 ist dein Haarausfall ziemlich weit fortgeschritten. Bei den meisten Männern geht es erst um die 30 richtig los. Es wären ziemlich sicher eine zweite und wahrscheinlich auch eine dritte HT über die Jahre notwendig.

Nackenhaare verwendet man eigentlich nicht, die wären auch nicht sicher bei fortschreitendem Haarausfall.

Subject: Aw: M - 26 HT Ratsam bei GH ?
Posted by [Grantig](#) on Thu, 11 May 2023 21:27:23 GMT
[View Forum Message](#) <> [Reply to Message](#)

Bei meinem Bruder (36) sind die Geheimratsecken genauso wie bei mir und waren sie auch immer + seine Tonsur ist Licht.

Bei meinem anderen Bruder (31) sind die Geheimratsecken auch so aber die Tonsur überhaupt nicht betroffen

Mein Vater hatte auch schon immer die selben GHEs, Tonsur ist auch nur sehr leicht Licht (60)

Ich vermute das die GHE sich bei mir nicht mehr weiter entwickeln da sie schon lange so sind. Ich hatte mit 18 fast schon ähnlich GHE.

Die Tonsur wird gefühlt etwas weniger.

Wenn ich die GHE konservativ auffülle und die Tonsur vielleicht auch oder erstmal so lasse spricht doch nichts dagegen oder ? Weiß leider auch nicht wie gut mein Donor ist

Subject: Aw: M - 26 HT Ratsam bei GH ?
Posted by [Tom10](#) on Fri, 12 May 2023 06:20:11 GMT
[View Forum Message](#) <> [Reply to Message](#)

Ich sehe das ähnlich wie Degen. Natürlich will jeder eine HT ohne Medis machen aber die wenigstens sind dafür geeignet.

Es ist leider kein gutes Zeichen dass du mit unter 30 eine Lichtung an der Tonsur hast,

Deine Prognosen scheien auch eher wunschdenkenorientiert. Wie sah denn dein Vater mit 26 aus?

Subject: Aw: M - 26 HT Ratsam bei GH ?
Posted by [Grantig](#) on Fri, 12 May 2023 13:22:23 GMT

Mein Vater hatte in meinem Alter relativ volles Haar.
Aktuell besitzt er ungefähr meinen Status.

In unserer ganzen Familie hat niemand einen kompletten Haarausfall. Nur die GHE/Tonsur ist unterschiedlich im Familienstammbaum ausgeprägt.

Ich vermute die GHE's bleiben so da sie bei niemanden noch schlimmer geworden sind und ich und meine Brüder bereits mit GHE's geboren wurden.

An der Tonsur wird denke ich noch gut was wegfallen im Worst-Case einen Kreis. Das finde ich aber schwer zu beurteilen da nur mein einer Bruder mit 36 an der Tonsur Probleme hat und ansonsten niemand. Und selbst da sind noch Haare vorhanden.

Subject: Aw: M - 26 HT Ratsam bei GH ?
Posted by [Tom10](#) on Fri, 12 May 2023 16:30:51 GMT
[View Forum Message](#) <> [Reply to Message](#)

Grantig schrieb am Fr, 12 Mai 2023 15:22Mein Vater hatte in meinem Alter relativ volles Haar.
Aktuell besitzt er ungefähr meinen Status.

In unserer ganzen Familie hat niemand einen kompletten Haarausfall. Nur die GHE/Tonsur ist unterschiedlich im Familienstammbaum ausgeprägt.

Ich vermute die GHE's bleiben so da sie bei niemanden noch schlimmer geworden sind und ich und meine Brüder bereits mit GHE's geboren wurden.

An der Tonsur wird denke ich noch gut was wegfallen im Worst-Case einen Kreis. Das finde ich aber schwer zu beurteilen da nur mein einer Bruder mit 36 an der Tonsur Probleme hat und ansonsten niemand. Und selbst da sind noch Haare vorhanden.

Familie ist jediglich ein Indiz. Es macht nur Sinn sich mit einem Familienmember zu vergleichen wenn derjenige einen ähnlichen HAVerlauf hatte. Das heist z.b. der Vergleich mit deinem Vater ist nicht relevant.

Subject: Aw: M - 26 HT Ratsam bei GH ?
Posted by [BHRClinic](#) on Fri, 12 May 2023 17:58:23 GMT
[View Forum Message](#) <> [Reply to Message](#)

Hallo Grantig,

schön, dass du dieses Forum gefunden hast.

Ich will kein Spielverderber sein, aber dein Status für 26 Jahre ist schon weit fortgeschritten und wird sich leider ohne Medikation sicherlich verschlechtern.

Aber auch dein Donor scheint nicht optimal zu sein, schau dir doch mal an wie weit die Tonsur schon aufgeht, d.h. die Donorfläche ist auch nicht berauschend. Zeige doch mal deinen seitlichen Donor bitte.

Auch wenn du es nicht lesen willst, leider empfiehlt sich eine Medikation um den Status zu stabilisieren oder sogar zu verbessern. Und wenn das gelingt, dann kann man eventuell über eine Haartransplantation nachdenken.

Davor leider nein, würde ich dir dringend abraten.

Viele Grüße

Subject: Aw: M - 26 HT Ratsam bei GH ?

Posted by [Glatzfratz](#) on Fri, 12 May 2023 23:03:45 GMT

[View Forum Message](#) <> [Reply to Message](#)

Nachdenken über Fin + oral Minox. Du könntest damit einige Jahre gewinnen und den Status verbessern (auch ohne HT).

Alternativ wäre ein gutes Haarsystem vielleicht auch intressant.

Subject: Aw: M - 26 HT Ratsam bei GH ?

Posted by [JohnnyR](#) on Sat, 13 May 2023 02:07:28 GMT

[View Forum Message](#) <> [Reply to Message](#)

also dieses "GHE habe ich seit meiner Geburt" ist absoluter Bullshit. Du hast klassisch Male Pattern Baldness.

Das Einzige was du machen kannst ist: akzeptieren oder Finasteride und Minoxidil, vielleicht bekommst sogar Dutasterid im Ausland.

Subject: Aw: M - 26 HT Ratsam bei GH ?

Posted by [rgv250blau](#) on Sat, 13 May 2023 06:13:52 GMT

[View Forum Message](#) <> [Reply to Message](#)

Haarsystem , wer ist damit wirklich glücklich?

Ist doch der fake schlecht hin und immer die Angst es fällt mal auf. Dann lieber SMP ist wenigstens Alltags tauglich.

Solche ghe hat keiner als Kind akzeptier einfach dass du aga hast.

Subject: Aw: M - 26 HT Ratsam bei GH ?

Posted by [Glatzfratz](#) on Sat, 13 May 2023 10:29:26 GMT

[View Forum Message](#) <> [Reply to Message](#)

rgv250blau schrieb am Sa, 13 Mai 2023 08:13Haarsystem , wer ist damit wirklich glücklich?

Wer ist langfristig mit EINER HT wirklich glücklich?

Wer ist langfristig mit DUT, FIN und Minox wirklich glücklich?

Bei ihm geht es ja nur um den Trade-Off:

- 1) Glatze rasieren
- 2) auf Meds setzen und den aktuellen Status erhalten/verbessern
- 3) Haarsystem oder sonstige Camouflage

Manche sind mit Option 3 vielleicht nicht restlos glücklich, aber "glücklicher" als mit 1 und 2. Könnte mir inhaltlich mittlerweile nicht ferner sein, aber der Youtuber Kolja trägt ja nun seit 6 Jahren ein Haarsystem... für manche ist das ne deutliche Verbesserung. Auch in meinem privaten Umfeld kenne ich jemand, der sich noch zu jung für ne Vollglatze fühlt und damit die Übergangszeit überbrückt. Fällt iwann auch leichter loszulassen. Klar man kann auch ihm einfach sagen "kein Kandidat". Wollte ihm noch ne Alternative mitgeben, da er recht jung ist. Hier muss man halt viel rumprobieren und ein Stück weit zum Artist werden. Dann kann es _in manchen Fällen_ auch deutlich besser als ne mittelmäßige HT mit zerfressenem Donor aussehen.

rgv250blau schrieb am Sa, 13 Mai 2023 08:13

Ist doch der fake schlecht hin und immer die Angst es fällt mal auf. Dann lieber SMP ist wenigstens Alltags tauglich.

Ja, ist sicherlich Fake und ich bin auch kein "Fan" davon.

Aber eine HT ist genauso unnatürlich. Auch die Besseren kann man leicht erkennen und der größte Fake ist ja wohl ein Tattoo auf dem Kopf. Haben hier in Düsseldorf mittlerweile sehr viele für sich entdeckt und es ist jedes mal ein Hingucker und Fremdscham hoch 10...

File Attachments

1) [Unbenannt.jpg](#), downloaded 295 times



Subject: Aw: M - 26 HT Ratsam bei GH ?
Posted by [rgv250blau](#) on Sat, 13 May 2023 11:03:12 GMT
[View Forum Message](#) <> [Reply to Message](#)

Weiß nicht, mit ner Perücke rumlaufen und irgendwann kommt es ja eh raus wenn man mit dem Partner bisl näher ist.

Das wäre der Horror für mich gewesen.

Dann lieber 1000 ht's bis es passt und mit smp kombinieren wenn man nicht den nötigen Donor hat.

Und er kleber Kram auf dem Kopf, never.

Subject: Aw: M - 26 HT Ratsam bei GH ?
Posted by [Grantig](#) on Sat, 13 May 2023 14:22:21 GMT
[View Forum Message](#) <> [Reply to Message](#)

Hallo,

erstmal vielen Dank für eure zahlreichen Rückmeldungen.

Mit GHE im Kinderalter meinte ich natürlich nicht das sie so ausgeprägt waren wie jetzt. Ich wollte damit sagen das ich auch schon mit z.b 10 Jahren stärkere GHE hatte genauso wie meine Brüder auch. Dadurch das es schon immer so war ist der Haarausfall so schleichend das es mir eigentlich nicht auffällt. Ich würde nicht behaupten das die GHE vor 5 Jahren viel besser waren als jetzt. Deswegen weise ich auch darauf das niemand in unserer Familie eine Vollglatze oben hat und das viele bei uns GHE haben die genauso ausgeprägt sind wie meine unabhängig vom Alter.

Ein Haarteil ist für mich keine Option.

Finasterid ist auch keine Option.

Minoxidil kann ich mir vorstellen allerdings nicht oral. Mir wachsen überall schon genug Haare.

Ich kann mir vorstellen noch bis 30 zu warten, den Status speziell oben zu beobachten und dann eine Transplantation zu planen. Die GHE werden so bleiben sag ich jetzt einfach mal. Das wäre komisch wenn ich der einzige im Stammbaum wäre bei dem es schlimmer wird

Anbei nochmal Bilder von meinem Donor und von meiner Seite

File Attachments

1) [IMG_20230513_161632.jpg](#), downloaded 335 times



2) [IMG_20230513_161549.jpg](#), downloaded 288 times



3) [IMG_20230513_161516.jpg](#), downloaded 304 times



Subject: Aw: M - 26 HT Ratsam bei GH ?
Posted by [rgv250blau](#) on Sat, 13 May 2023 14:42:00 GMT
[View Forum Message](#) <> [Reply to Message](#)

Warte einfach noch bisl ab. Die Tonsur finde ich jetzt nicht so schlimm, die GHE würden mich schon ehr stören aber alles noch im Rahmen da du noch dichtes Haar hast .

Abwarten ist bei dir wohl das beste, Donor sieht gut aus.

Subject: Aw: M - 26 HT Ratsam bei GH ?
Posted by [Glatzfratz](#) on Sat, 13 May 2023 15:29:00 GMT
[View Forum Message](#) <> [Reply to Message](#)

Ohne FIN erledigt sich das Thema irgendwann von alleine.
Dein Donor ist von mehreren Seiten bereits angefressen und das mit zarten 25. Die GHE finde ich nicht weiter schlimm. Sieht echt OK aus und du kennst es ja scheinbar auch gar nicht anders.
Die nötigen Grafts um die Haarlinie nach vorne zu ziehen hast du auch nicht. Der Haarausfall in der Tonsur fängt mit 25 nicht plötzlich an zu stoppen. Du hast verschiedene Arten von Haarausfall (nicht nur AGA) und das verläuft in Schüben bis zum Rest deines Lebens weiter.

Subject: Aw: M - 26 HT Ratsam bei GH ?
Posted by [rgv250blau](#) on Sat, 13 May 2023 15:32:44 GMT
[View Forum Message](#) <> [Reply to Message](#)

Glatzfratz schrieb am Sa, 13 Mai 2023 17:29 Ohne FIN erledigt sich das Thema irgendwann von alleine.
Dein Donor ist von mehreren Seiten bereits angefressen und das mit zarten 25. Die GHE finde ich nicht weiter schlimm. Sieht echt OK aus und du kennst es ja scheinbar auch gar nicht anders.
Die nötigen Grafts um die Haarlinie nach vorne zu ziehen hast du auch nicht. Der Haarausfall in der Tonsur fängt mit 25 nicht plötzlich an zu stoppen. Du hast verschiedene Arten von Haarausfall (nicht nur AGA) und das verläuft in Schüben bis zum Rest deines Lebens weiter.
Wo ist denn der Donor angefressen? Sag nicht über den Ohren da lach ich mich schlapp oder temple Peaks.

Er hat normale aga mit tonsur und ghe wie die meisten. 6k bekommst du immer raus.

Subject: Aw: M - 26 HT Ratsam bei GH ?
Posted by [Glatzfratz](#) on Sat, 13 May 2023 15:36:11 GMT
[View Forum Message](#) <> [Reply to Message](#)

rgv250blau schrieb am Sa, 13 Mai 2023 16:42 Warte einfach noch bisl ab. Die Tonsur finde ich jetzt nicht so schlimm, die GHE würden mich schon ehr stören aber alles noch im Rahmen da

du noch dichtes Haar hast .

Abwarten ist bei dir wohl das beste, Donor sieht gut aus.

Er ist 25, der Donor schrumpft von beiden Seiten und auch die Seiten sind schon ausgedünnt. Außerdem nimmt er kein FIN und wird es auch in Zukunft nicht nehmen.

Wie kommst du denn zu dem Schluss dass er einen "guten" Donor hat? Das sieht man ja schon mit dem blossen Auge und ohne Mikroskop, dass er für sein Alter einen unterdurchschnittlichen Donor hat und in einer schwierigen Ausgangssituation steckt. BHR gilt ja als eine der besten Kliniken der Welt und hat die Aussichten ja auch als eher "nicht berauschend" beschrieben. Verstehe nicht wo du hier einen prächtigen Donor siehst. getäuscht von dem letzten Bild im dunkeln aus spitzem Winkel von oben?

File Attachments

1) [Donor.png](#), downloaded 247 times



Subject: Aw: M - 26 HT Ratsam bei GH ?
Posted by [rgv250blau](#) on Sat, 13 May 2023 15:38:08 GMT
[View Forum Message](#) <> [Reply to Message](#)

Glatzfratz schrieb am Sa, 13 Mai 2023 17:36rgv250blau schrieb am Sa, 13 Mai 2023 16:42Warte einfach noch bisl ab. Die Tonsur finde ich jetzt nicht so schlimm, die GHE würden mich schon ehr stören aber alles noch im Rahmen da du noch dichtes Haar hast .

Abwarten ist bei dir wohl das beste, Donor sieht gut aus.

Er ist 25, der Donor schrumpft von beiden Seiten und auch die Seiten sind schon ausgedünnt. Außerdem nimmt er kein FIN und wird es auch in Zukunft nicht nehmen.
Wie kommst du denn zu dem Schluss dass er einen "guten" Donor hat? Das sieht man ja schon mit dem blossen Auge und ohne Mikroskop, dass er für sein Alter einen unterdurchschnittlichen Donor hat und in einer schwierigen Ausgangssituation steckt.
Wieviel Ht's hattest du denn?

Subject: Aw: M - 26 HT Ratsam bei GH ?
Posted by [Glatzfratz](#) on Sat, 13 May 2023 16:01:58 GMT
[View Forum Message](#) <> [Reply to Message](#)

Schnell mal die Thematik wechseln, verstehe ...
Ich selbst bin laut Ayoub, Heitmann, Feriduni, Lupanzula und Joe T. ein ziemlich spezieller Einzelfall - das hat sich leider auch erst ü30 herauskristallisiert. An meinem eigenen Spezialfall sollte sich der Thread-Ersteller somit nicht orientieren.

Es geht hier auch nicht darum wer die meisten unüberlegten HTs selbst durchgezogen hat - sondern um Austausch von Gedanken und fundiertem Rat. Wie fundiert deine Ratschläge sind zweifle ich mal stark an. Du bist ja hier 1 vs. 5 der Einzige der sagt das soll ein "guter" Donor sein für einen 25 Jährigen und auch FIN braucht er auch nicht:...

Finde das fahrlässig. Er muss zumindest aufgeklärt sein; was er dann am Ende macht ist seine Sache.

File Attachments

1) [Donor.png](#), downloaded 989 times



Subject: Aw: M - 26 HT Ratsam bei GH ?
Posted by [rgv250blau](#) on Sat, 13 May 2023 16:08:45 GMT
[View Forum Message](#) <> [Reply to Message](#)

Glatzfratz schrieb am Sa, 13 Mai 2023 18:01Schnell mal die Thematik wechseln, verstehe ...
Ich selbst bin laut Ayoub, Heitmann, Feriduni, Lupanzula und Joe T. ein ziemlich spezieller Einzelfall - das hat sich leider auch erst ü30 herauskristallisiert. An meinem eigenen Spezialfall sollte sich der Thread-Ersteller somit nicht orientieren.

Es geht hier auch nicht darum wer die meisten unüberlegten HTs selbst durchgezogen hat - sondern um Austausch von Gedanken und fundiertem Rat. Wie fundiert deine Ratschläge sind zweifle ich mal stark an. Du bist ja hier 1 vs. 5 der Einzige der sagt das soll ein "guter" Donor sein für einen 25 Jährigen und auch FIN braucht er auch nicht:...

Finde das fahrlässig. Er muss zumindest aufgeklärt sein; was er dann am Ende macht ist seine Sache.

Seit wann schrumpft der Donor von unten nach oben.

Er soll abwarten wie sich seine Situation entwickelt und dann zu heitmann oder feriduni gehen. Mehr kann man nicht sagen. Und fin sollte man davor am besten 1 Jahr nicht genommen haben um die Situation bewerten zu können. Ein Ht auf fin aufzubauen ist fahrlässig weil es nicht ewig geht....

Subject: Aw: M - 26 HT Ratsam bei GH ?
Posted by [Glatzfratz](#) on Sat, 13 May 2023 16:11:45 GMT
[View Forum Message](#) <> [Reply to Message](#)

Grantig schrieb am Sa, 13 Mai 2023 16:22
Minoxidil kann ich mir vorstellen allerdings nicht oral.
Dann nutze vorzugsweise den Schaum 1x täglich in der Tonsur und den GHE.
Bedenke dabei Minox fördert Neuwuchs, verlangsamt die AGA allerdings nicht. Ist wie eine Flasche mit einem kleinen Loch unten. Du kannst oben ein bisschen was Nachfüllen, unten läuft aber trotzdem weiter langsam alles raus. Stell nach 6-12 Monaten Minox mal ein Update ein. Viel Erfolg.

Subject: Aw: M - 26 HT Ratsam bei GH ?
Posted by [Grantig](#) on Sat, 13 May 2023 16:29:08 GMT
[View Forum Message](#) <> [Reply to Message](#)

Glatzfratz schrieb am Sa, 13 Mai 2023 18:11Grantig schrieb am Sa, 13 Mai 2023 16:22
Minoxidil kann ich mir vorstellen allerdings nicht oral.
Dann nutze vorzugsweise den Schaum 1x täglich in der Tonsur und den GHE.
Bedenke dabei Minox fördert Neuwuchs, verlangsamt die AGA allerdings nicht. Ist wie eine

Flasche mit einem kleinen Loch unten. Du kannst oben ein bisschen was Nachfüllen, unten läuft aber trotzdem weiter langsam alles raus. Stell nach 6-12 Monaten Minox mal ein Update ein. Viel Erfolg.

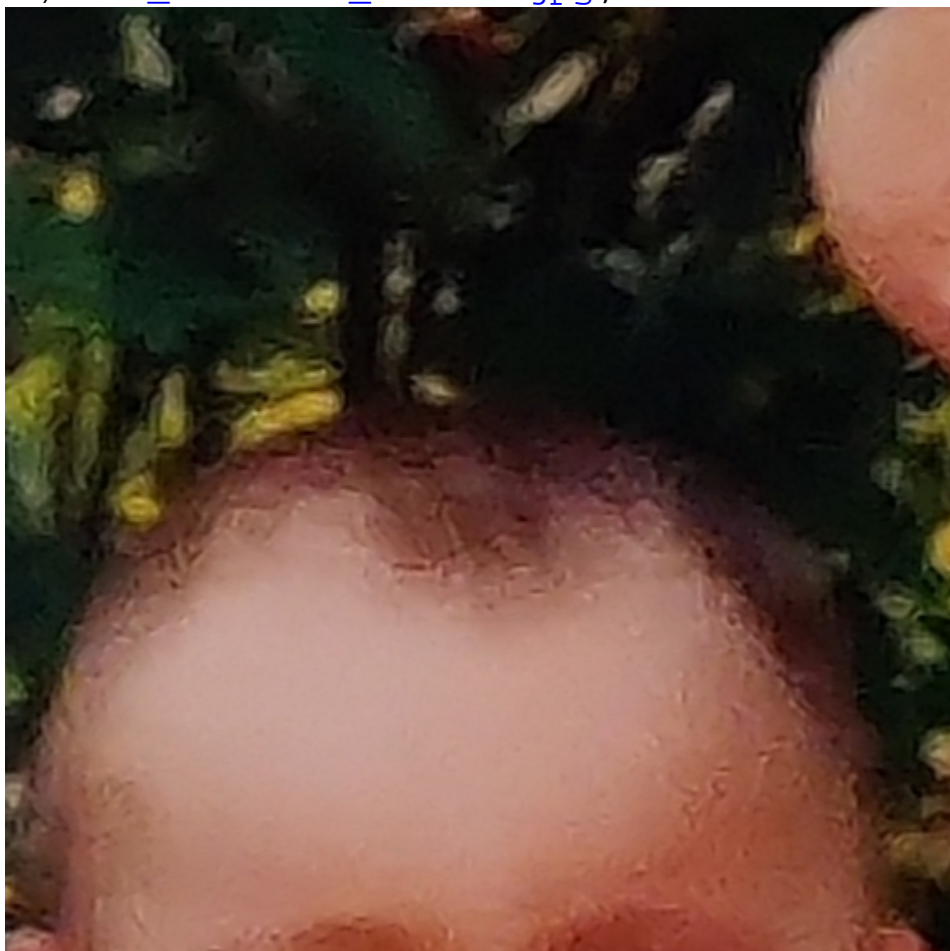
Vielen Dank.

Ich besitze noch helle Babyhaare an den Geheimratsecken vielleicht bringt es etwas

Anbei noch ein paar interessante Bilder. Für mich ist das kein typischer Haarausfall wie bei den meisten bei denen er mit 18 oder sonstiges beginnt. Bei mir war das schon immer so. Natürlich etwas besser aber grundsätzlich schon immer vorhanden

File Attachments

1) [IMG_20230513_182638.jpg](#), downloaded 296 times



2) [IMG_20230513_182451.jpg](#), downloaded 312 times



3) [IMG_20230513_182511.jpg](#), downloaded 273 times



Subject: Aw: M - 26 HT Ratsam bei GH ?
Posted by [Grantig](#) on Sat, 13 May 2023 16:31:18 GMT
[View Forum Message](#) <> [Reply to Message](#)

PS

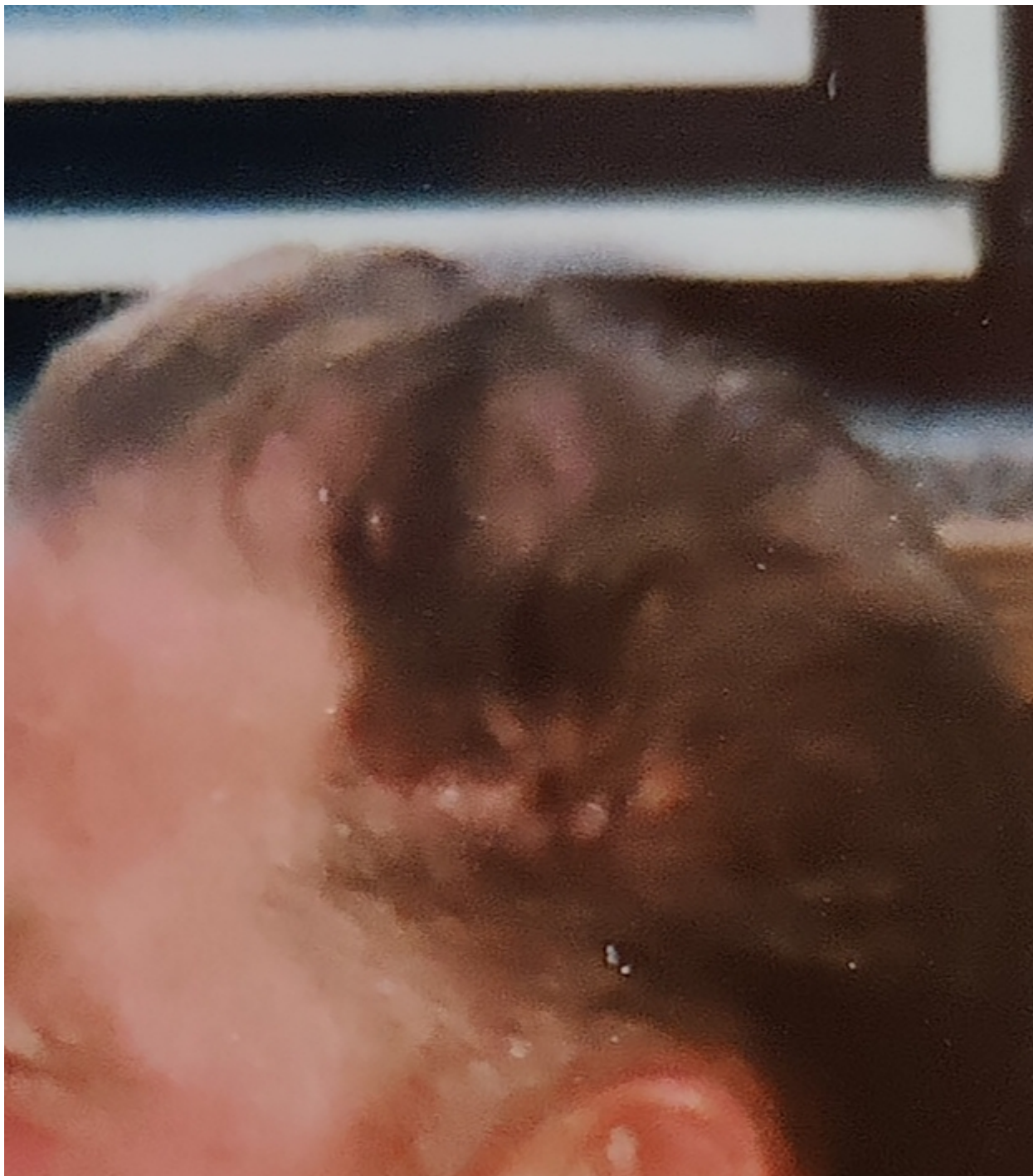
Mein Bruder mit 31
Vater mit 60
Opa mit ca 65

File Attachments

1) [IMG_20230513_163021.jpg](#), downloaded 295 times



2) [IMG_20230513_182552.jpg](#), downloaded 289 times



3) [IMG_20230513_163212.jpg](#), downloaded 305 times



Subject: Aw: M - 26 HT Ratsam bei GH ?
Posted by [Hade](#) on Sat, 13 May 2023 19:15:15 GMT
[View Forum Message](#) <> [Reply to Message](#)

Ich klinke mich hier mal ein.

@rgvblau: Es gibt so etwas wie retrograde alopezie, erkennbar an einer ausdünnung am Nacken und über den Ohren bzw. Schläfendreiecke. Dabei schrumpft sowohl der hintere als auch der seitliche donor von unten, zusätzlich zum regulären HA, den man eh schon hat.

@grantig: Mach dich mal schlau über eine topische Kombi aus Minox und Fin. Kann man fertig kaufen, z.B. auf MySpring, oder selbst herstellen. Gibt u.a. hier im Forum "Rezepte" dafür, de facto löst du einfach Fin Tabletten in Minox auf, wobei die medizinische Wirksamkeit hier nicht unumstritten ist.

Alternativ kannst du auch schauen, in du eine Apotheke findest, die dir reines Fin Pulver ins Minox mischt, dann hast du nicht die ganzen Füllstoffe der Tabletten mit drin.

Subject: Aw: M - 26 HT Ratsam bei GH ?
Posted by [rgv250blau](#) on Sat, 13 May 2023 19:45:58 GMT
[View Forum Message](#) <> [Reply to Message](#)

Hade schrieb am Sa, 13 Mai 2023 21:15Ich klinke mich hier mal ein.

@rgvblau: Es gibt so etwas wie retrograde alopezie, erkennbar an einer ausdünnung am Nacken und über den Ohren bzw. Schläfendreiecke. Dabei schrumpft sowohl der hintere als auch der seitliche donor von unten, zusätzlich zum regulären HA, den man eh schon hat.

@grantig: Mach dich mal schlau über eine topische Kombi aus Minox und Fin. Kann man fertig kaufen, z.B. auf MySpring, oder selbst herstellen. Gibt u.a. hier im Forum "Rezepte" dafür, de facto löst du einfach Fin Tabletten in Minox auf, wobei die medizinische Wirksamkeit hier nicht unumstritten ist.

Alternativ kannst du auch schauen, in du eine Apotheke findest, die dir reines Fin Pulver ins Minox mischt, dann hast du nicht die ganzen Füllstoffe der Tabletten mit drin.

Ob er nun eine Form der retrograde alopezie hat kann er doch beim Arzt des vertrauens abklären,macht ein guter Doc so oder so, falls sein Donor nun garnicht geeignet sein sollte wird der doc ihn auch nicht operieren. Er sollte sich in ein paar Jahren einfach bei einem renommierten Arzt vorstellen und damit alle Zweifel ausräumen können.

Bis dahin kann er sich mit den üblichen Mitteln über Wasser halten oder eben auch nicht. Fin habe ich nie genommen und werde es auch nie nehmen. Minox habe ich 2005 bis 2006 als Schaum benutzt ,aus USA damals importiert. Wirkung war marginal bis ich allergisch drauf reagiert habe. Das einzige mögliche außer Platte war halt die HT. Was ich trotz fut nicht bereue da es mir viele Jahre gegeben hat.

Ich wünsche Dir viel Erfolg und sei froh dass wir 2023 haben und nicht in den 2000ern leben.

Subject: Aw: M - 26 HT Ratsam bei GH ?
Posted by [Tom10](#) on Sun, 14 May 2023 12:31:53 GMT
[View Forum Message](#) <> [Reply to Message](#)

Grantig schrieb am Sa, 13 Mai 2023 18:29Glatzfratz schrieb am Sa, 13 Mai 2023 18:11Grantig schrieb am Sa, 13 Mai 2023 16:22

Minoxidil kann ich mir vorstellen allerdings nicht oral.

Dann nutze vorzugsweise den Schaum 1x täglich in der Tonsur und den GHE.

Bedenke dabei Minox fördert Neuwuchs, verlangsamt die AGA allerdings nicht. Ist wie eine Flasche mit einem kleinen Loch unten. Du kannst oben ein bisschen was Nachfüllen, unten läuft aber trotzdem weiter langsam alles raus. Stell nach 6-12 Monaten Minox mal ein Update ein. Viel Erfolg.

Vielen Dank.

Ich besitze noch helle Babyhaare an den Geheimratsecken vielleicht bringt es etwas

Anbei noch ein paar interessante Bilder. Für mich ist das kein typischer Haarausfall wie bei den meisten bei denen er mit 18 oder sonstiges beginnt. Bei mir war das schon immer so. Natürlich etwas besser aber grundsätzlich schon immer vorhanden

Problem sind ja nicht primär deine GHEs sondern die Tonsur Lichtung mit unter 30. Um überhaupt eine HT in Erwägung zu ziehen, müsstest du erst mal 1-2 Jahren Medis nehmen mit guter Wirkung und ohne NWs. Während dieser Zeit kannst dich mal über Grenzen und Endrisiken von HTs informieren und schauen ob das dann immer noch in Frage kommt für dich. Du

willst ja jetzt nicht nur ein paar Jahren Zufriedenheit gegen Lebenslange Unzufriedenheit eintauschen, nehme ich mal an

Subject: Aw: M - 26 HT Ratsam bei GH ?
Posted by [rgv250blau](#) on Sun, 14 May 2023 14:49:40 GMT
[View Forum Message](#) <> [Reply to Message](#)

Tom10 schrieb am So, 14 Mai 2023 14:31Grantig schrieb am Sa, 13 Mai 2023 18:29Glatzfratz schrieb am Sa, 13 Mai 2023 18:11Grantig schrieb am Sa, 13 Mai 2023 16:22

Minoxidil kann ich mir vorstellen allerdings nicht oral.

Dann nutze vorzugsweise den Schaum 1x täglich in der Tonsur und den GHE.

Bedenke dabei Minox fördert Neuwuchs, verlangsamt die AGA allerdings nicht. Ist wie eine Flasche mit einem kleinen Loch unten. Du kannst oben ein bisschen was Nachfüllen, unten läuft aber trotzdem weiter langsam alles raus. Stell nach 6-12 Monaten Minox mal ein Update ein. Viel Erfolg.

Vielen Dank.

Ich besitze noch helle Babyhaare an den Geheimratsecken vielleicht bringt es etwas

Anbei noch ein paar interessante Bilder. Für mich ist das kein typischer Haarausfall wie bei den meisten bei denen er mit 18 oder sonstiges beginnt. Bei mir war das schon immer so. Natürlich etwas besser aber grundsätzlich schon immer vorhanden

Problem sind ja nicht primär deine GHEs sondern die Tonsur Lichtung mit unter 30. Um überhaupt eine HT in Erwägung zu ziehen, müsstest du erst mal 1-2 Jahren Medis nehmen mit guter Wirkung und ohne NWs. Während dieser Zeit kannst dich mal über Grenzen und Endrisiken von HTs informieren und schauen ob das dann immer noch in Frage kommt für dich. Du

willst ja jetzt nicht nur ein paar Jahren Zufriedenheit gegen Lebenslange Unzufriedenheit eintauschen, nehme ich mal an

Ich denke jeder denkt anders über Risiken einer HT. Für viele ist eine Glatze oder Toupet ein No Go. Wichtig ist die Erwartungshaltung an eine HT und wie du richtig sagst die Grenzen einer HT. Wenn der Donor es zu lässt ist die HT der Königsweg da es keine wirkliche Alternative gibt. Eine HT sollte nie auf Fin aufbauen weil es den wirklichen Status eine Zeit lang verschleiert und es danach wie Schweizer Käse aussehen kann wenn fin nicht mehr zieht oder zuviel grafts verballert wurden in der Hoffnung fin hält den Rest ewig.

Es ist immer individuell, durch FUE sind die Risiken bei richtiger Arztwahl gering.

Subject: Aw: M - 26 HT Ratsam bei GH ?

Posted by [Tom10](#) on Sun, 14 May 2023 16:38:57 GMT

[View Forum Message](#) <> [Reply to Message](#)

rgv250blau schrieb am So, 14 Mai 2023 16:49Tom10 schrieb am So, 14 Mai 2023 14:31Grantig schrieb am Sa, 13 Mai 2023 18:29Glatzfratz schrieb am Sa, 13 Mai 2023 18:11Grantig schrieb am Sa, 13 Mai 2023 16:22

Minoxidil kann ich mir vorstellen allerdings nicht oral.

Dann nutze vorzugsweise den Schaum 1x täglich in der Tonsur und den GHE.

Bedenke dabei Minox fördert Neuwuchs, verlangsamt die AGA allerdings nicht. Ist wie eine Flasche mit einem kleinen Loch unten. Du kannst oben ein bisschen was Nachfüllen, unten läuft aber trotzdem weiter langsam alles raus. Stell nach 6-12 Monaten Minox mal ein Update ein. Viel Erfolg.

Vielen Dank.

Ich besitze noch helle Babyhaare an den Geheimratsecken vielleicht bringt es etwas

Anbei noch ein paar interessante Bilder. Für mich ist das kein typischer Haarausfall wie bei den meisten bei denen er mit 18 oder sonstiges beginnt. Bei mir war das schon immer so. Natürlich etwas besser aber grundsätzlich schon immer vorhanden

Problem sind ja nicht primär deine GHEs sondern die Tonsur Lichtung mit unter 30. Um überhaupt eine HT in Erwägung zu ziehen, müsstest du erst mal 1-2 Jahren Medis nehmen mit guter Wirkung und ohne NWs. Während dieser Zeit kannst dich mal über Grenzen und Endrisiken von HTs informieren und schauen ob das dann immer noch in Frage kommt für dich. Du

willst ja jetzt nicht nur ein paar Jahren Zufriedenheit gegen Lebenslange Unzufriedenheit eintauschen, nehme ich mal an

Ich denke jeder denkt anders über Risiken einer HT. Für viele ist eine Glatze oder Toupet ein No Go. Wichtig ist die Erwartungshaltung an eine HT und wie du richtig sagst die Grenzen einer HT. Wenn der Donor es zu lässt ist die HT der Königsweg da es keine wirkliche Alternative gibt. Eine HT sollte nie auf Fin aufbauen weil es den wirklichen Status eine Zeit lang verschleiert und es danach wie Schweizer Käse aussehen kann wenn fin nicht mehr zieht oder zuviel grafts verballert wurden in der Hoffnung fin hält den Rest ewig.

Es ist immer individuell, durch FUE sind die Risiken bei richtiger Arztwahl gering.

Ja das stimmt schon. Mit Risiken meinte ich übrigens Endrisiken. Man kann nur das verpflanzen was der Donor hergibt und eine Safe Zone gibts auch nicht richtig. Glatze rasieren ist auch oft nicht mehr drin später.

Subject: Aw: M - 26 HT Ratsam bei GH ?

Posted by [rgv250blau](#) on Sun, 14 May 2023 16:50:21 GMT

[View Forum Message](#) <> [Reply to Message](#)

Tom10 schrieb am So, 14 Mai 2023 18:38rgv250blau schrieb am So, 14 Mai 2023 16:49Tom10 schrieb am So, 14 Mai 2023 14:31Grantig schrieb am Sa, 13 Mai 2023 18:29Glatzfratz schrieb am Sa, 13 Mai 2023 18:11Grantig schrieb am Sa, 13 Mai 2023 16:22

Minoxidil kann ich mir vorstellen allerdings nicht oral.

Dann nutze vorzugsweise den Schaum 1x täglich in der Tonsur und den GHE.

Bedenke dabei Minox fördert Neuwuchs, verlangsamt die AGA allerdings nicht. Ist wie eine Flasche mit einem kleinen Loch unten. Du kannst oben ein bisschen was Nachfüllen, unten läuft aber trotzdem weiter langsam alles raus. Stell nach 6-12 Monaten Minox mal ein Update

ein. Viel Erfolg.

Vielen Dank.

Ich besitze noch helle Babyhaare an den Geheimratsecken vielleicht bringt es etwas

Anbei noch ein paar interessante Bilder. Für mich ist das kein typischer Haarausfall wie bei den meisten bei denen er mit 18 oder sonstiges beginnt. Bei mir war das schon immer so. Natürlich etwas besser aber grundsätzlich schon immer vorhanden

Problem sind ja nicht primär deine GHEs sondern die Tonsur Lichtung mit unter 30. Um überhaupt eine HT in Erwägung zu ziehen, müsstest du erst mal 1-2 Jahren Medis nehmen mit guter Wirkung und ohne NWs. Während dieser Zeit kannst dich mal über Grenzen und Endrisiken von HTs informieren und schauen ob das dann immer noch in Frage kommt für dich. Du

willst ja jetzt nicht nur ein paar Jahren Zufriedenheit gegen Lebenslange Unzufriedenheit eintauschen, nehme ich mal an

Ich denke jeder denkt anders über Risiken einer HT. Für viele ist eine Glatze oder Toupet ein No Go. Wichtig ist die Erwartungshaltung an eine HT und wie du richtig sagst die Grenzen einer HT. Wenn der Donor es zu lässt ist die HT der Königsweg da es keine wirkliche Alternative gibt. Eine HT sollte nie auf Fin aufbauen weil es den wirklichen Status eine Zeit lang verschleiert und es danach wie Schweizer Käse aussehen kann wenn fin nicht mehr zieht oder zuviel grafts verballert wurden in der Hoffnung fin hält den Rest ewig.

Es ist immer individuell, durch FUE sind die Risiken bei richtiger Arztwahl gering.

Ja das stimmt schon. Mit Risiken meinte ich übrigens Endrisiken. Man kann nur das verpflanzen was der Donor hergibt und eine Safe Zone gibts auch nicht richtig. Glatze rasieren ist auch oft nicht mehr drin später.

Die Option Glatze muss bleiben egal wie, zu Zeiten von FUE ist das natürlich einfacher als zu früheren Zeiten. Mit SMP kann man auch viel kaschieren im worst case. Ein gewisses Risiko in die Zukunft geht man immer ein, egal bei was im Leben.

Ich erfreue mich gerade jeden Tag an jedem neuen Härchen was kommt, das Gefühl ist einfach mega wenn es mehr anstatt weniger wird. Die Lebensqualität ist enorm besser als mit Platte das steht für mich fest, ich bereue keine OP bisher und würde es immer wieder versuchen den Kampf gegen AGA zu gewinnen.

Subject: Aw: M - 26 HT Ratsam bei GH ?

Posted by [Tom10](#) on Sun, 14 May 2023 17:00:36 GMT

[View Forum Message](#) <> [Reply to Message](#)

rgv250blau schrieb am So, 14 Mai 2023 18:50Tom10 schrieb am So, 14 Mai 2023

18:38rgv250blau schrieb am So, 14 Mai 2023 16:49Tom10 schrieb am So, 14 Mai 2023

14:31Grantig schrieb am Sa, 13 Mai 2023 18:29Glatzfratz schrieb am Sa, 13 Mai 2023

18:11Grantig schrieb am Sa, 13 Mai 2023 16:22

Minoxidil kann ich mir vorstellen allerdings nicht oral.

Dann nutze vorzugsweise den Schaum 1x täglich in der Tonsur und den GHE.

Bedenke dabei Minox fördert Neuwuchs, verlangsamt die AGA allerdings nicht. Ist wie eine Flasche mit einem kleinen Loch unten. Du kannst oben ein bisschen was Nachfüllen, unten läuft aber trotzdem weiter langsam alles raus. Stell nach 6-12 Monaten Minox mal ein Update ein. Viel Erfolg.

Vielen Dank.

Ich besitze noch helle Babyhaare an den Geheimratsecken vielleicht bringt es etwas

Anbei noch ein paar interessante Bilder. Für mich ist das kein typischer Haarausfall wie bei den meisten bei denen er mit 18 oder sonstiges beginnt. Bei mir war das schon immer so. Natürlich etwas besser aber grundsätzlich schon immer vorhanden

Problem sind ja nicht primär deine GHEs sondern die Tonsur Lichtung mit unter 30. Um überhaupt eine HT in Erwägung zu ziehen, müsstest du erst mal 1-2 Jahren Medis nehmen mit guter Wirkung und ohne NWs. Während dieser Zeit kannst dich mal über Grenzen und Endrisiken von HTs informieren und schauen ob das dann immer noch in Frage kommt für dich. Du

willst ja jetzt nicht nur ein paar Jahren Zufriedenheit gegen Lebenslange Unzufriedenheit eintauschen, nehme ich mal an

Ich denke jeder denkt anders über Risiken einer HT. Für viele ist eine Glatze oder Toupet ein No Go. Wichtig ist die Erwartungshaltung an eine HT und wie du richtig sagst die Grenzen einer HT. Wenn der Donor es zu lässt ist die HT der Königsweg da es keine wirkliche Alternative gibt. Eine HT sollte nie auf Fin aufbauen weil es den wirklichen Status eine Zeit lang verschleiert und es danach wie Schweizer Käse aussehen kann wenn fin nicht mehr zieht oder zuviel grafts verballert wurden in der Hoffnung fin hält den Rest ewig.

Es ist immer individuell, durch FUE sind die Risiken bei richtiger Arztwahl gering.

Ja das stimmt schon. Mit Risiken meinte ich übrigens Endrisiken. Man kann nur das verpflanzen was der Donor hergibt und eine Safe Zone gibts auch nicht richtig. Glatze rasieren ist auch oft nicht mehr drin später.

Die Option Glatze muss bleiben egal wie, zu Zeiten von FUE ist das natürlich einfacher als zu FUT Zeiten. Mit SMP kann man auch viel kaschieren im worst case. Ein gewisses Risiko in die Zukunft geht man immer ein, egal bei was im Leben.

Ich erfreue mich gerade jeden Tag an jedem neuen Härchen was kommt, das Gefühl ist einfach mega wenn es mehr anstatt weniger wird. Die Lebensqualität ist enorm besser als mit Platte das steht für mich fest, ich bereue keine OP bisher und würde es immer wieder versuchen den Kampf gegen AGA zu gewinnen.

Glatze kann man, nur offenbart man dann halt oft die Micro Narben. SMP bringt leider seine eigenen Probleme mit und mag langfristig keine Lösung sein.

Subject: Aw: M - 26 HT Ratsam bei GH ?

Posted by [rgv250blau](#) on Sun, 14 May 2023 20:44:10 GMT

[View Forum Message](#) <> [Reply to Message](#)

Tom10 schrieb am So, 14 Mai 2023 19:00rgv250blau schrieb am So, 14 Mai 2023 18:50Tom10 schrieb am So, 14 Mai 2023 18:38rgv250blau schrieb am So, 14 Mai 2023 16:49Tom10 schrieb am So, 14 Mai 2023 14:31Grantig schrieb am Sa, 13 Mai 2023 18:29Glatzfratz schrieb am Sa, 13 Mai 2023 18:11Grantig schrieb am Sa, 13 Mai 2023 16:22

Minoxidil kann ich mir vorstellen allerdings nicht oral.

Dann nutze vorzugsweise den Schaum 1x täglich in der Tonsur und den GHE.

Bedenke dabei Minox fördert Neuwuchs, verlangsamt die AGA allerdings nicht. Ist wie eine Flasche mit einem kleinen Loch unten. Du kannst oben ein bisschen was Nachfüllen, unten läuft aber trotzdem weiter langsam alles raus. Stell nach 6-12 Monaten Minox mal ein Update ein. Viel Erfolg.

Vielen Dank.

Ich besitze noch helle Babyhaare an den Geheimratsecken vielleicht bringt es etwas

Anbei noch ein paar interessante Bilder. Für mich ist das kein typischer Haarausfall wie bei den meisten bei denen er mit 18 oder sonstiges beginnt. Bei mir war das schon immer so. Natürlich etwas besser aber grundsätzlich schon immer vorhanden

Problem sind ja nicht primär deine GHEs sondern die Tonsur Lichtung mit unter 30. Um überhaupt eine HT in Erwägung zu ziehen, müsstest du erst mal 1-2 Jahren Medis nehmen mit guter Wirkung und ohne NWs. Während dieser Zeit kannst dich mal über Grenzen und Endrisiken von HTs informieren und schauen ob das dann immer noch in Frage kommt für dich. Du willst ja jetzt nicht nur ein paar Jahren Zufriedenheit gegen Lebenslange Unzufriedenheit eintauschen, nehme ich mal an

Ich denke jeder denkt anders über Risiken einer HT. Für viele ist eine Glatze oder Toupet ein No Go. Wichtig ist die Erwartungshaltung an eine HT und wie du richtig sagst die Grenzen einer HT. Wenn der Donor es zu lässt ist die HT der Königsweg da es keine wirkliche Alternative gibt. Eine HT sollte nie auf Fin aufbauen weil es den wirklichen Status eine Zeit lang verschleiert und es danach wie Schweizer Käse aussehen kann wenn Fin nicht mehr zieht oder zuviel Grafts verballert wurden in der Hoffnung Fin hält den Rest ewig.

Es ist immer individuell, durch FUE sind die Risiken bei richtiger Arztwahl gering.

Ja das stimmt schon. Mit Risiken meinte ich übrigens Endrisiken. Man kann nur das verpflanzen was der Donor hergibt und eine Safe Zone gibts auch nicht richtig. Glatze rasieren ist auch oft nicht mehr drin später.

Die Option Glatze muss bleiben egal wie, zu Zeiten von FUE ist das natürlich einfacher als zu früheren Zeiten. Mit SMP kann man auch viel kaschieren im worst case. Ein gewisses Risiko in die Zukunft geht man immer ein, egal bei was im Leben.

Ich erfreue mich gerade jeden Tag an jedem neuen Härchen was kommt, das Gefühl ist einfach mega wenn es mehr anstatt weniger wird. Die Lebensqualität ist enorm besser als mit Platte das steht für mich fest, ich bereue keine OP bisher und würde es immer wieder versuchen den Kampf gegen AGA zu gewinnen.

Glatze kann man, nur offenbart man dann halt oft die Micro Narben. SMP bringt leider seine eigenen Probleme mit und mag langfristig keine Lösung sein.

Deshalb ein guter Doc damit Micronarben Micro sind und somit hinnehmbar sind, alles kann man

nun nicht haben.

Subject: Aw: M - 26 HT Ratsam bei GH ?

Posted by [Glatzfratz](#) on Sun, 14 May 2023 21:28:22 GMT

[View Forum Message](#) <> [Reply to Message](#)

Das ist hier nur noch Conformation Bias, weil du wohl selbst bald zum 3ten Mal nachlegen musst - ohne Meds und alle Karten auf SMP als letzten Ausweg gesetzt. Hier geht es aber nicht um dich. Mach einen eigenen Thread auf.

Subject: Aw: M - 26 HT Ratsam bei GH ?

Posted by [rgv250blau](#) on Sun, 14 May 2023 22:01:21 GMT

[View Forum Message](#) <> [Reply to Message](#)

Glatzfratz schrieb am So, 14 Mai 2023 23:28Das ist hier nur noch Conformation Bias, weil du wohl selbst bald zum 3ten Mal nachlegen musst - ohne Meds und alle Karten auf SMP als letzten Ausweg gesetzt.

Hier geht es aber nicht um dich. Mach einen eigenen Thread auf.

Du hast null Ahnung von dem was du hier erzählst!

Ich muss garnichts Nachlegen da sich mein Status seit 15 Jahren nicht mehr geändert hat daher habe ich nun die Möglichkeit es final zu machen und alles ohne minox und Fin.

Einfach mal bisl überlegen was du hier erzählst ,mach erst mal eine HT dann kannst du mitreden!

Die Mitglieder möchten Erfahrungsberichte von Leuten die es selbst gemacht haben darum geht es hier.

Subject: Aw: M - 26 HT Ratsam bei GH ?

Posted by [Glatzfratz](#) on Sun, 14 May 2023 22:52:44 GMT

[View Forum Message](#) <> [Reply to Message](#)

Hier geht es um Grantig, den Threadersteller, und nicht um deine SMP oder wann du mal wieder nachlegen willst/musst. Das Universum dreht sich nicht um dich. Er hat überhaupt keine Reserven um 3 mal nachlegen zu können und ist vielleicht halb so jung wie du... außerdem startet er nun mit Minox. Aber mach doch gerne deinen eigenen Erfahrungsthread auf und lass da ausschließlich über deinen Fall diskutieren. Vielleicht macht es manchen Mut.

Subject: Aw: M - 26 HT Ratsam bei GH ?
Posted by [Degen](#) on Mon, 15 May 2023 18:11:58 GMT
[View Forum Message](#) <> [Reply to Message](#)

Die Sichtbarkeit der FUE-Narben hängt nicht nur vom Können des Arztes ab, sondern auch von der Veranlagung. Außerdem werden die Narben bei dunklerem Teint deutlicher sichtbar.

Subject: Aw: M - 26 HT Ratsam bei GH ?
Posted by [Tom10](#) on Wed, 17 May 2023 08:53:05 GMT
[View Forum Message](#) <> [Reply to Message](#)

@Degen: ja genau, es ist halt nicht vorhersehbar. ein guter Arzt von Vorteil
