
Subject: Dichte der Haarlinie nach 10 Monaten

Posted by [Haarald1990](#) on Sun, 04 Aug 2024 15:30:04 GMT

[View Forum Message](#) <> [Reply to Message](#)

Hallo zusammen!

Bin vor kurzem auf dieses Forum gestoßen und würde gerne mal eure Meinung zu meiner aktuellen Haardichte bzw. Haarsituation wissen.

Meine OP war im Oktober letzten Jahres, sie ist also mittlerweile 10 Monate her. Es wurden ca. 3400 Grafts transplantiert, wobei der Fokus auf den GHE lag.

Bin soweit erstmal zufrieden, zumal in den GHE vorher Kahlheit herrschte.

Wie findet ihr die Dichte?

Kann ich noch mit mehr Zuwachs rechnen?

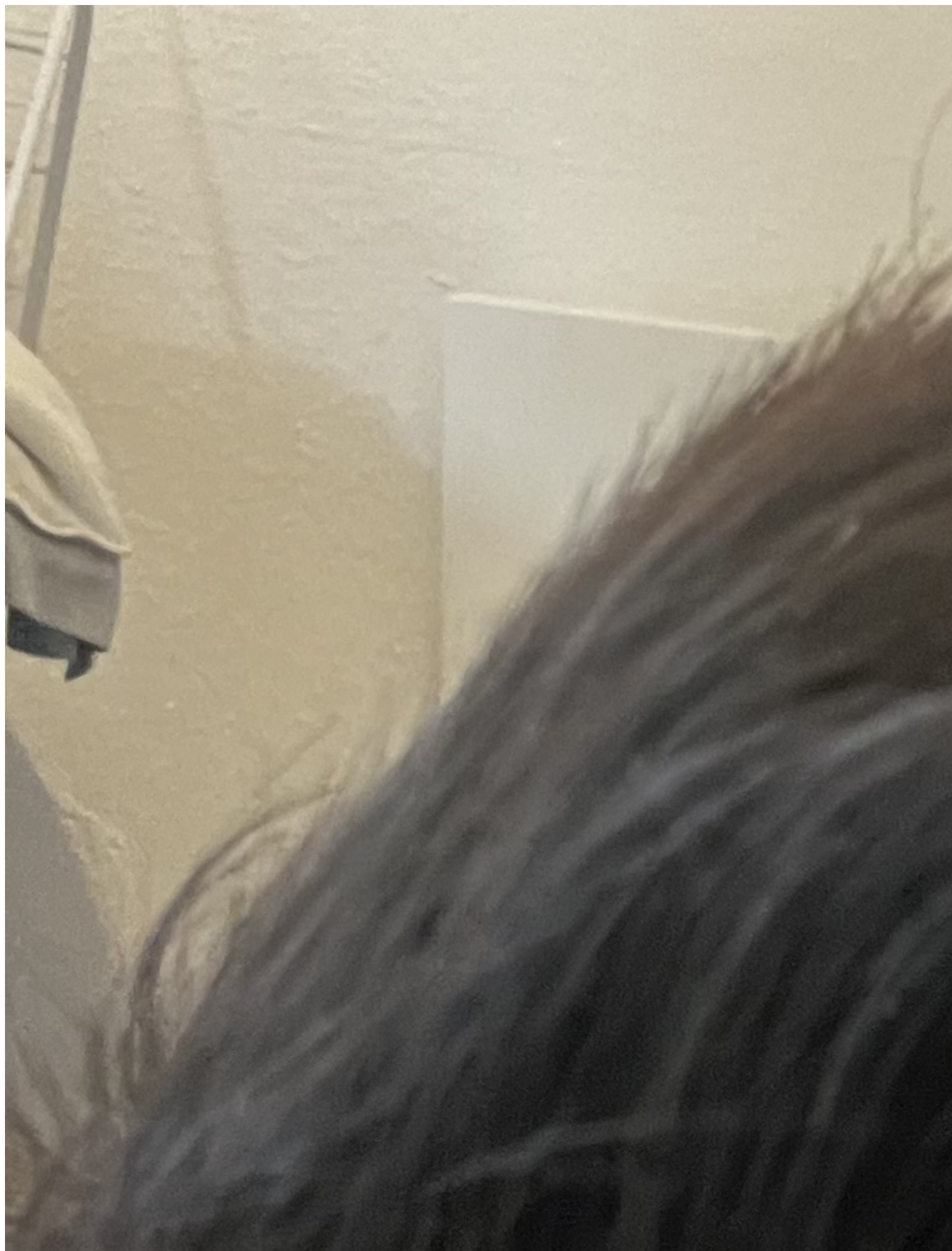
Ist es normal, dass das Wachstum so ungleich stattfindet?

Freue mich auf eure Antworten und Meinungen!

Lg Haarald

File Attachments

1) [00C3BCF6-35BB-46D1-AFC6-9B3AA58BF5DB.jpeg](#), downloaded 2759 times



Subject: Aw: Dichte der Haarlinie nach 10 Monaten
Posted by [rgv250blau](#) on Sun, 04 Aug 2024 16:57:42 GMT
[View Forum Message](#) <> [Reply to Message](#)

Poste mal pre und post OP Bilder, dann kann man mehr sagen.

Subject: Aw: Dichte der Haarlinie nach 10 Monaten
Posted by [Haarald1990](#) on Sun, 04 Aug 2024 17:05:10 GMT
[View Forum Message](#) <> [Reply to Message](#)

Das wäre Pre-Op

File Attachments

1) [E5949E70-68DF-4338-95F6-F3E3C12D9E1B.jpeg](#), downloaded 2481 times



Subject: Aw: Dichte der Haarlinie nach 10 Monaten
Posted by [rgv250blau](#) on Sun, 04 Aug 2024 17:07:10 GMT
[View Forum Message](#) <> [Reply to Message](#)

Post OP noch.

Subject: Aw: Dichte der Haarlinie nach 10 Monaten
Posted by [Haarald1990](#) on Sun, 04 Aug 2024 17:07:20 GMT
[View Forum Message](#) <> [Reply to Message](#)

Die beiden Fotos wurden kurz nach der Krustenentfernung geschossen.

File Attachments

1) [1E5D04B3-DF43-4455-8750-1C0A38235EA4.jpeg](#), downloaded 349 times



2) [AE1A6904-3986-4E48-A72A-84A6493BA15D.jpeg](#), downloaded 2518 times



Subject: Aw: Dichte der Haarlinie nach 10 Monaten
Posted by [rgv250blau](#) on Sun, 04 Aug 2024 17:08:50 GMT
[View Forum Message](#) <> [Reply to Message](#)

Es wurde der ganze Vorderkopf mit verdichtet?

Subject: Aw: Dichte der Haarlinie nach 10 Monaten
Posted by [Haarald1990](#) on Sun, 04 Aug 2024 17:13:34 GMT
[View Forum Message](#) <> [Reply to Message](#)

Ja genau, quasi als vorbeugende Maßnahme.

Subject: Aw: Dichte der Haarlinie nach 10 Monaten
Posted by [rgv250blau](#) on Sun, 04 Aug 2024 17:17:24 GMT
[View Forum Message](#) <> [Reply to Message](#)

Also das Ergebnis ist gut soweit man das auf den Bildern erkennen kann. Wo warst du denn?
Findest du es zu undicht oder zu pluggy bzw. unnatürlich ?

Subject: Aw: Dichte der Haarlinie nach 10 Monaten
Posted by [Haarald1990](#) on Sun, 04 Aug 2024 17:23:53 GMT
[View Forum Message](#) <> [Reply to Message](#)

Also ich finde meine Haarlinie aktuell noch etwas zu undicht, was aber auch eventuell/vielleicht daran liegen könnte, dass manche Haare noch nicht richtig „Dick“ sind.
Man sagt ja bis zu 15 Monate kann es dauern im Vorderkopfbereich..

Subject: Aw: Dichte der Haarlinie nach 10 Monaten
Posted by [rgv250blau](#) on Sun, 04 Aug 2024 17:25:09 GMT
[View Forum Message](#) <> [Reply to Message](#)

Haarald1990 schrieb am So., 04 August 2024 19:23Also ich finde meine Haarlinie aktuell noch etwas zu undicht, was aber auch eventuell/vielleicht daran liegen könnte, dass manche Haare noch nicht richtig „Dick“ sind.
Man sagt ja bis zu 15 Monate kann es dauern im Vorderkopfbereich..

Naja mach mal scharfe Bilder, so sieht es erstmal gut aus.

Subject: Aw: Dichte der Haarlinie nach 10 Monaten
Posted by [Haarald1990](#) on Sun, 04 Aug 2024 17:39:00 GMT
[View Forum Message](#) <> [Reply to Message](#)

Hoffe, das ist besser zum gucken.

Bei mir sind irgendwie die GHE ungleich dicht.
Die GHE auf dem Bild ist im Vergleich zur anderen viel lichter..
Kann ich noch mit mehr Dichte rechnen?

File Attachments

1) [66BE6185-47CF-42E6-A640-8F714C6751AC.jpeg](#), downloaded 2447 times



Subject: Aw: Dichte der Haarlinie nach 10 Monaten
Posted by [Haarald1990](#) on Sun, 04 Aug 2024 17:40:57 GMT
[View Forum Message](#) <> [Reply to Message](#)

Ich war bei „Bank of Hair“ in der Türkei.

Bin auch wirklich zufrieden was die OP und das ganze drum herum betrifft.

Subject: Aw: Dichte der Haarlinie nach 10 Monaten
Posted by [rgv250blau](#) on Sun, 04 Aug 2024 18:26:30 GMT
[View Forum Message](#) <> [Reply to Message](#)

Haarald1990 schrieb am So., 04 August 2024 19:39

Hoffe, das ist besser zum gucken.

Bei mir sind irgendwie die GHE ungleich dicht.

Die GHE auf dem Bild ist im Vergleich zur anderen viel lichter..

Kann ich noch mit mehr Dichte rechnen?

3400 sind eigentlich viel zuviel für die GHE, dein Resthaar war ja eigentlich noch sehr gut, oder war es auch schon ausgedünnt?

Bilder direkt nach der OP wären hilfreich um zu schauen wie dicht gesetzt wurde. Wenn du es dichter möchtest musst du nachverdichten, warte aber die 12 Monate ab.

Subject: Aw: Dichte der Haarlinie nach 10 Monaten
Posted by [Haarald1990](#) on Sun, 04 Aug 2024 18:41:56 GMT
[View Forum Message](#) <> [Reply to Message](#)

Das habe ich nur noch..

Kann denn noch was kommen in den 2 Monaten?

Also was wäre noch realistisch Bzw zu erwarten?

Finde grade der Haaransatz der rechten GHE könnte noch was dichter sein.

File Attachments

1) [C2B7E014-B4D3-4FB7-A260-9BB4C8CF2A86.jpeg](#), downloaded 2405 times



Subject: Aw: Dichte der Haarlinie nach 10 Monaten

Posted by [rgv250blau](#) on Sun, 04 Aug 2024 18:50:07 GMT

[View Forum Message](#) <> [Reply to Message](#)

Schwer zu sagen, warte es ab und schau dann ob es dir reicht oder nicht. Das reinverdichten verstehe ich aber nicht bei dir da de rest sehr gut aussah. Wie alt bist du denn?

Subject: Aw: Dichte der Haarlinie nach 10 Monaten

Posted by [Osmon](#) on Sun, 04 Aug 2024 18:58:56 GMT

[View Forum Message](#) <> [Reply to Message](#)

3400 zuviel war auch mein erster Gedanke. Ich glaube aber, dass auch die Brücke schon ausgedünnt war, deshalb auch hier nochmal 700-800 reingesetzt wurden. Dann würde es ungefähr passen.

Subject: Aw: Dichte der Haarlinie nach 10 Monaten

Posted by [Haarald1990](#) on Sun, 04 Aug 2024 19:00:48 GMT

[View Forum Message](#) <> [Reply to Message](#)

Ich bin aktuell noch 34.

Ja wie gesagt, soll halt als Vorbeugung dienen.

Ob das jetzt wirklich absolut nötig ist oder war, das wird sich noch zeigen.

Bin mir halt nur nicht ganz sicher ob die Haare noch dicker werden bzw. Ob noch Haare wachsen etc.

Im Netz steht, dass bis zum 15ten Monat was kommen kann.

Jetzt ist aber die Frage was genau kommt noch?

Kommen noch Haare oder ändert sich nur die Qualität der Haare?

Verdichtet sich mit voll ausgeprägter Haarqualität auch noch die Dichte soweit, dass es wirklich dicht ist in der Haarlinie?

Subject: Aw: Dichte der Haarlinie nach 10 Monaten

Posted by [Haarald1990](#) on Sun, 04 Aug 2024 19:04:04 GMT

[View Forum Message](#) <> [Reply to Message](#)

Wie viele jetzt genau wo sind kann ich nicht sagen.. jedoch weiß ich, dass in den GHE die meisten Grafts ihren Platz gefunden haben.

Subject: Aw: Dichte der Haarlinie nach 10 Monaten

Posted by [rgv250blau](#) on Sun, 04 Aug 2024 19:46:32 GMT

[View Forum Message](#) <> [Reply to Message](#)

Haarald1990 schrieb am So., 04 August 2024 21:00Ich bin aktuell noch 34.
Ja wie gesagt, soll halt als Vorbeugung dienen.
Ob das jetzt wirklich absolut nötig ist oder war, das wird sich noch zeigen.

Bin mir halt nur nicht ganz sicher ob die Haare noch dicker werden bzw. Ob noch Haare wachsen etc.

Im Netz steht, dass bis zum 15ten Monat was kommen kann.

Jetzt ist aber die Frage was genau kommt noch?

Kommen noch Haare oder ändert sich nur die Qualität der Haare?

Verdichtet sich mit voll ausgeprägter Haarqualität auch noch die Dichte soweit, dass es wirklich dicht ist in der Haarlinie?

Das kann dir keiner sagen da jeder fall anders ist. Warte die 12 Monate ab und wenn es zu undicht ist geh verdichten. Erwarte aber nicht die Dichte wie mit 16 das kannst du vergessen.

Eine HT ist eine Illusion von vollem Haar.....

Nässe und neon Licht von oben zeigt schnell die Grenzen der Illusion.

Subject: Aw: Dichte der Haarlinie nach 10 Monaten
Posted by [Haarald1990](#) on Sun, 04 Aug 2024 19:52:30 GMT
[View Forum Message](#) <> [Reply to Message](#)

So wie mit 16 wird's leider nicht mehr, aber ich hoffe, dass zumindest die Haarlinie noch an Dichte gewinnt.

Wüsste halt gerne mal, wie lange so ein Haar braucht, um ganz entwickelt zu sein? I

Subject: Aw: Dichte der Haarlinie nach 10 Monaten
Posted by [rgv250blau](#) on Sun, 04 Aug 2024 20:06:40 GMT
[View Forum Message](#) <> [Reply to Message](#)

Haarald1990 schrieb am So., 04 August 2024 21:52So wie mit 16 wird's leider nicht mehr, aber ich hoffe, dass zumindest die Haarlinie noch an Dichte gewinnt.

Wüsste halt gerne mal, wie lange so ein Haar braucht, um ganz entwickelt zu sein? I
Bei jedem anders mal 10 Monate mal 15.....

Subject: Aw: Dichte der Haarlinie nach 10 Monaten
Posted by [Haarald1990](#) on Sun, 04 Aug 2024 20:11:42 GMT

[View Forum Message](#) <> [Reply to Message](#)

Ja gut das kann man natürlich so nicht pauschalisieren..

Mich interessiert halt, ob es noch nicht vorbei ist mit dem Wachstum etc.

Habe schon öfter gelesen, dass nach dem 6ten Monat nichts mehr kommt, lediglich die Haarlänge soll dann mehr Dichte erzeugen.

Ich weiß, dass auch das wieder bei jedem unterschiedlich sein wird, aber gibt es Fälle, welche gegen diese Aussagen sprechen?

Subject: Aw: Dichte der Haarlinie nach 10 Monaten

Posted by [Degen](#) on Mon, 05 Aug 2024 06:00:33 GMT

[View Forum Message](#) <> [Reply to Message](#)

Es kann sich noch leicht verbessern, aber gerade in der Haarlinie ist man nach 10 Monaten fast immer ziemlich nah am Endergebnis. Bei der Tonsur kann es bis zu 15 Monate dauern.

Die Vorher-Fotos sind nicht die besten, aber ich wundere mich auch, warum du so viele Grafts ins gesamte vordere Drittel bekommen hast.

Subject: Aw: Dichte der Haarlinie nach 10 Monaten

Posted by [Haarald1990](#) on Mon, 05 Aug 2024 06:11:23 GMT

[View Forum Message](#) <> [Reply to Message](#)

Also Wunder erwarte ich jetzt auch nicht mehr, aber wäre halt schön, wenn auf der rechten Seite die selbe Dichte entsteht, wie auf der linken Seite.

Ich denke, dass es eine gute Entscheidung war, Vorrausschauend zu verpflanzen. Falls mein Haarausfall mal weitergehen sollte, bin ich wenigstens etwas abgesichert, und erspare mir eine erneute OP, nur um die entstandenen Lücken zwischen Empfänger- und Bestandsbereich zu füllen.

Subject: Aw: Dichte der Haarlinie nach 10 Monaten

Posted by [lolerloler30](#) on Sun, 18 Aug 2024 19:14:30 GMT

[View Forum Message](#) <> [Reply to Message](#)

Sorry, aber keine Ahnung, wo da so viele Grafts hin sind. Warum der ganze Bereich hinter der Haarlinie, wo noch massenweise Haare waren, zugepflanzt würde, ist mir schleierhaft. Die vordere Haarlinie sieht eher nach der Hälfte der Grafts aus.

Subject: Aw: Dichte der Haarlinie nach 10 Monaten

Posted by [Haarald1990](#) on Sun, 18 Aug 2024 20:36:21 GMT

[View Forum Message](#) <> [Reply to Message](#)

Servus

was hättest du denn stattdessen gemacht?

Subject: Aw: Dichte der Haarlinie nach 10 Monaten
Posted by [lolerloler30](#) on Mon, 19 Aug 2024 11:49:17 GMT
[View Forum Message](#) <> [Reply to Message](#)

Zu einem renommierten Arzt gegangen, der sparsam mit den Grafts umgegangen wäre? Wie alt bist Du bzw. seit wann hast Du HA? Wenn man Pech hat, schreitet der Mist das ganze Leben fort, so dass man jeden Graft braucht, um noch mit 40-50-60 nachlegen zu können.

Subject: Aw: Dichte der Haarlinie nach 10 Monaten
Posted by [Haarald1990](#) on Mon, 19 Aug 2024 12:06:30 GMT
[View Forum Message](#) <> [Reply to Message](#)

Man merkt, dass du den Thread wahrscheinlich überhaupt nicht richtig gelesen hast, sondern nur etwas Schlaumeiern möchtest^^
Hättest du dies nämlich getan, wüsstest du, dass ich 34 bin und, dass die hohe Graftsanzahl zum einen durch eine bereits vorhandene Ausdünnung am Oberkopf und zur Vorbeugung bei voranschreitendem HA gedient hat.

Jetzt weiß ich aber noch immer nicht, was DU als Arzt gemacht hättest?

Erzähl doch mal deine Vorgehensweise, bin gespannt!

Subject: Aw: Dichte der Haarlinie nach 10 Monaten
Posted by [lolerloler30](#) on Mon, 19 Aug 2024 13:31:26 GMT
[View Forum Message](#) <> [Reply to Message](#)

Wenn dir die Antworten nicht passen, wieso fragst du überhaupt? Ich habe doch schon alles geschrieben - 1500 Grafts sehr konservativ in die GHE, fertig. Vorbeugen wenn dort irgendwann die Haare ausfallen? Woher willst du das wissen, dass die dort ausfallen werden, bei jedem geht der HA anders - gibt es mehr als genug Leute, die vorne noch einiges an Haaren gaben, dafür aber die Tonsur um so stärker betroffen ist. Der Zug ist eh angefahren, kannst nur hoffen, dass du mit deiner Annahme rechr hattest.

Subject: Aw: Dichte der Haarlinie nach 10 Monaten
Posted by [Haarald1990](#) on Mon, 19 Aug 2024 13:41:03 GMT

[View Forum Message](#) <> [Reply to Message](#)

Also quasi nur in die freien Zonen?

Kann man machen, hätte ich aber definitiv nicht so gemacht^^

Subject: Aw: Dichte der Haarlinie nach 10 Monaten
Posted by [Yumi2](#) on Tue, 20 Aug 2024 08:44:11 GMT
[View Forum Message](#) <> [Reply to Message](#)

Haarald1990 schrieb am Mo., 19 August 2024 15:41Also quasi nur in die freien Zonen?

Kann man machen, hätte ich aber definitiv nicht so gemacht^^

Wenn man in ein volles Glas Wasser kippt, glaubst Du das Glas wird voller?
Entweder die neuen oder die bestehenden Haare sind damit flöten gegangen.

Subject: Aw: Dichte der Haarlinie nach 10 Monaten
Posted by [Haarald1990](#) on Tue, 20 Aug 2024 09:02:07 GMT
[View Forum Message](#) <> [Reply to Message](#)

Gibt es für deine Theorie auch Quellen?

Soweit ich informiert, ist es nämlich möglich über noch vorhandenes Haar zu

Ist es eigentlich üblich, dass in diesem Forum Antworten gegeben werden, auf Fragen, welche man nicht gestellt hat?^^

Subject: Aw: Dichte der Haarlinie nach 10 Monaten
Posted by [Yumi2](#) on Tue, 20 Aug 2024 12:13:54 GMT
[View Forum Message](#) <> [Reply to Message](#)

Wie gesagt, wenn das Glas Halb voll ist oder dreiviertel Voll kann man es auffüllen.
Aber wenn du dort native Dichte hattest bzw keine Ausdünnung, dann schwierig.
Es gibt ja einen Grund warum nicht über 50/65 Grafts/cm2 transplantiert wird, manche haben 90+Grafts/cm2 nativ, das kann man dann nicht beliebig erhöhen auf 110/120 grafts/cm2 etc.

Die Klinik hat bewusst viele Grafts vertransplantiert weil sie pro Graft Geld verdient. Jede bessere Klinik wäre sparsamer mit deinen Grafts umgegangen. Da hat Lolerloler schon recht.

Subject: Aw: Dichte der Haarlinie nach 10 Monaten
Posted by [Haarald1990](#) on Tue, 20 Aug 2024 13:04:29 GMT
[View Forum Message](#) <> [Reply to Message](#)

Also in der Klinik wo ich war, gibt es quasi nur Festpreise, von daher fällt der Punkt mit dem

Subject: Aw: Dichte der Haarlinie nach 10 Monaten
Posted by [kopfschuss](#) on Tue, 20 Aug 2024 14:34:00 GMT
[View Forum Message](#) <> [Reply to Message](#)

Hallo,
meine bescheidene Meinung
Rauf und runter (je nach Größe des Kopfes)
Tonsur 500-800
Geheimratsecken ,Haarliene 1500-1800
Mittelkopf 1000-1500

Subject: Aw: Dichte der Haarlinie nach 10 Monaten
Posted by [Degen](#) on Tue, 20 Aug 2024 17:00:40 GMT
[View Forum Message](#) <> [Reply to Message](#)

Der Vorteil ist, dass du sehr moderate AGA hast, d.h. du bist in Zukunft wahrscheinlich nicht auf jedes Graft angewiesen.

Ansonsten sehe ich das auch wie meine Vorredner. Es gibt ja viele Berichte hier im Forum, schau dir mal andere Fälle mit >3.400 Grafts an, die Patienten haben eine viel größere Baustelle als du. Vorbeugend verpflanzen funktioniert auch nur, wenn eine größere Ausdünnung vorhanden ist und selbst dann zerstört man oft die restlichen Haare.

Wenn du die Fotos hier postest, musst du auch mit Kommentaren rechnen. Nimm das nicht persönlich, es geht ausschließlich um die Klinik.

Subject: Aw: Dichte der Haarlinie nach 10 Monaten
Posted by [Haarald1990](#) on Wed, 21 Aug 2024 11:38:51 GMT
[View Forum Message](#) <> [Reply to Message](#)

Bei mir ging der wahrnehmbare Haarverlust, also die Ausprägung der GHE, erst so mit 28 los.

Zu der Anzahl der Grafts kann ich nur nochmal sagen, dass meine Haare nicht nur in den GHE ausgedünnt waren.

Subject: Aw: Dichte der Haarlinie nach 10 Monaten
Posted by [rgv250blau](#) on Wed, 21 Aug 2024 17:03:41 GMT
[View Forum Message](#) <> [Reply to Message](#)

Haarald1990 schrieb am Mi., 21 August 2024 13:38Bei mir ging der wahrnehmbare Haarverlust, also die Ausprägung der GHE, erst so mit 28 los. Von daher hoffe ich, dass in meinem Fall nicht

Zu der Anzahl der Grafts kann ich nur nochmal sagen, dass meine Haare nicht nur in den GHE ausgedünnt waren.

Kannst du mal ein scharfes Bild der Haarlinie machen.?

So wie das z.b.

File Attachments

1) [Screenshot_20240821_190246_Gallery.jpg](#), downloaded 1899 times



Subject: Aw: Dichte der Haarlinie nach 10 Monaten
Posted by [Haarald1990](#) on Wed, 21 Aug 2024 17:14:53 GMT
[View Forum Message](#) <> [Reply to Message](#)

File Attachments

1) [F1CC12E7-2D9D-43EB-9FD4-1F8DFC972D2B.jpeg](#), downloaded 393 times



Subject: Aw: Dichte der Haarlinie nach 10 Monaten
Posted by [rgv250blau](#) on Wed, 21 Aug 2024 17:22:46 GMT
[View Forum Message](#) <> [Reply to Message](#)

Ist immer noch unscharf.

Ist eben ne typische Bank of hair Haarlinie mir dicken Grafts in der 1. Reihe, aber man kann es gut nachverdichten mit soft Singles, was natürlicher aussieht. Miss mal deine Haarlinien Länge dann mit 25er Dichte rechnen dann sollte es top aussehen.

Zb: 14 cm x 25 = 350 Grafts

Subject: Aw: Dichte der Haarlinie nach 10 Monaten
Posted by [Haarald1990](#) on Wed, 21 Aug 2024 17:28:41 GMT
[View Forum Message](#) <> [Reply to Message](#)

Gibt es in NRW empfehlenswerte Haarkliniken?

Subject: Aw: Dichte der Haarlinie nach 10 Monaten
Posted by [rgv250blau](#) on Wed, 21 Aug 2024 17:31:05 GMT
[View Forum Message](#) <> [Reply to Message](#)

Gibt es in NRW empfehlenswerte Haarkliniken?

Ayoub in Ratingen, aber bei so ein paar grafts würde ich versuchen bei heitmann rein zu rutschen.

Subject: Aw: Dichte der Haarlinie nach 10 Monaten
Posted by [Haarald1990](#) on Wed, 21 Aug 2024 17:36:51 GMT
[View Forum Message](#) <> [Reply to Message](#)

Zürich..

Weißt du eventuell, wie viel es bei Dr. Ayoub kosten könnte/würde/sollte für die kleine OP?

Subject: Aw: Dichte der Haarlinie nach 10 Monaten
Posted by [rgv250blau](#) on Wed, 21 Aug 2024 17:38:00 GMT
[View Forum Message](#) <> [Reply to Message](#)

Haarald1990 schrieb am Mi., 21 August 2024 19:36Dr. Heitmann hab ich schon öfter hier

Weißt du eventuell, wie viel es bei Dr. Ayoub kosten könnte/würde/sollte für die kleine OP?
Keine Ahnung aber hier forum wird es einer wissen.

Subject: Aw: Dichte der Haarlinie nach 10 Monaten
Posted by [Haarald1990](#) on Wed, 21 Aug 2024 17:40:36 GMT
[View Forum Message](#) <> [Reply to Message](#)

Auf der Webseite sind nämlich aktuell keine Preise zu finden..

Aber kann ja nicht die Welt kosten, oder?

Subject: Aw: Dichte der Haarlinie nach 10 Monaten
Posted by [Random1337](#) on Thu, 22 Aug 2024 02:21:57 GMT
[View Forum Message](#) <> [Reply to Message](#)

2,70 sollte der Preis pro Graft sein

Subject: Aw: Dichte der Haarlinie nach 10 Monaten
Posted by [Haarald1990](#) on Thu, 22 Aug 2024 05:48:53 GMT
[View Forum Message](#) <> [Reply to Message](#)

Subject: Aw: Dichte der Haarlinie nach 10 Monaten
Posted by [GrafvonGraft](#) on Thu, 22 Aug 2024 08:29:53 GMT
[View Forum Message](#) <> [Reply to Message](#)

Glaube, wird eher ein Basic-Preis(Grundpreis) kalkuliert ,

Subject: Aw: Dichte der Haarlinie nach 10 Monaten
Posted by [Haarald1990](#) on Thu, 22 Aug 2024 08:53:56 GMT
[View Forum Message](#) <> [Reply to Message](#)

Wusstest du, was es kosten könnte?

Subject: Aw: Dichte der Haarlinie nach 10 Monaten
Posted by [Haarald1990](#) on Mon, 23 Jun 2025 09:35:59 GMT
[View Forum Message](#) <> [Reply to Message](#)

Hallo zusammen!

Auf Empfehlung von rgv250blau habe ich am 12.05.25 bei Dr. Ayoub nachverdichten lassen.

File Attachments

1) [IMG_5245.jpeg](#), downloaded 327 times



Subject: Aw: Dichte der Haarlinie nach 10 Monaten
Posted by [DELH100670](#) on Thu, 26 Jun 2025 19:16:20 GMT
[View Forum Message](#) <> [Reply to Message](#)

hat er was zu der vorherigen Arbeit gesagt?

Subject: Aw: Dichte der Haarlinie nach 10 Monaten
Posted by [Haarald1990](#) on Thu, 26 Jun 2025 19:22:09 GMT
[View Forum Message](#) <> [Reply to Message](#)

Subject: Aw: Dichte der Haarlinie nach 10 Monaten
Posted by [Werwolf](#) on Sat, 28 Jun 2025 17:38:37 GMT
[View Forum Message](#) <> [Reply to Message](#)

Dein Ausgangsstatus ist ziemlich gut gewesen. Die GRE waren auch nicht sehr massiv ausgeprägt und 3400 Grafts waren mM zu viel gewesen auch angesichts des bisherigen Ergebnis. Grafts somit teils verschossen. Hat Ayoub eine Theorie über die Ursache der etwas undichten Haarlinie?

Subject: Aw: Dichte der Haarlinie nach 10 Monaten
Posted by [Haarald1990](#) on Sun, 05 Oct 2025 13:51:06 GMT
[View Forum Message](#) <> [Reply to Message](#)

Dr. Ayoub sagte nur, dass im allgemeinen nicht gut gearbeitet wurde. Gehe aber davon aus, dass es an der Ausführung gelegen hat, da die von Dr. Ayoub transplantierte Haarlinie schon jetzt
