
Subject: Hilfe für newbie erbeten

Posted by [grandseigneur](#) on Thu, 04 Dec 2008 20:58:45 GMT

[View Forum Message](#) <> [Reply to Message](#)

Hallo Leute,

ich bin 34 Jahre alt, wohne in Wien. Verliere sehr langsam Haare an den Geheimratsecken (wandern nach hinten, hatte allerdings als Jugendlicher schon leichte Ecken) und die Dichte im Dreieck vorne ist gering (seht auch das Foto an). Hinten und Mitte ist recht dicht. Rechne nicht, dass ich jemals eine volle Glatze bekomme, da mein Vater bis in höheres Alter auch nur zunehmend eine höhere Stirn hatte.

Gemäß meiner Recherchen im Forum ziehe ich folgende Schlüsse:

Ich schätze ich brauche 1200 Grafts zum Auffüllen der GHE und Verdichten beim Dreieck, muss nicht superdicht sein, da ich die Haare nicht so kurz trage und auch kein Gel verwende bzw. aufstelle.

Mit ca. 4 Eur/Graft muss ich rechnen.

Ich muss den vorderen Bereich komplett rasieren, damit verdichtet werden kann (sieht sicher super aus...).

Ich sollte FUE machen, da nicht so viele Haare benötigt werden.

In Wien gibt's eher keinen Anbieter, Brüssel mit mehreren Anbietern wurde lobend erwähnt, vielleicht könnt ihr mir noch ein paar nennen wo es meist positives Feedback gab, wo ich nicht um den Globus reisen muss.

Habt ihr sonst noch Tips für mich?

Riesen Danke jetzt schon.

LG

Georg

File Attachments

1) [DSCF1140.jpg](#), downloaded 564 times



Subject: Re: Hilfe für newbie erbeten
Posted by [Katzenhase](#) on Thu, 04 Dec 2008 21:19:23 GMT
[View Forum Message](#) <> [Reply to Message](#)

Das Bild sagt aus, dass du eher 3000 Grafts benötigst als 1200 Grafts?
Das sieht ja total undicht aus...-auch in der Mitte.
Laut dem Foto wirst du mit 1200 Grafts nicht weit kommen!
Das sagt zumindest dein gepostetes Foto aus!

Subject: Re: Hilfe für newbie erbeten
Posted by [homo pithicus](#) on Thu, 04 Dec 2008 21:50:25 GMT
[View Forum Message](#) <> [Reply to Message](#)

1200 scheinen auch mir zu wenig. Es sei denn, Du möchtest nicht eine NW0 Haarlinie, sondern lediglich Deine Situation verbessern.

Subject: Re: Hilfe für newbie erbeten
Posted by [Katzenhase](#) on Thu, 04 Dec 2008 21:55:27 GMT
[View Forum Message](#) <> [Reply to Message](#)

Was hat das mit Norwood 0 Haarlinie zu tun?
Selbst wenn er keine Norwood 0 Haarlinie möchte, was er ja auch nicht will, bräuchte er wesentlich mehr, als 1200 Grafts.

Subject: Re: Hilfe für newbie erbeten
Posted by [NW5a](#) on Thu, 04 Dec 2008 21:55:59 GMT
[View Forum Message](#) <> [Reply to Message](#)

Hallo,

schau doch mal auf den User tryout. Der hatte ja fast das gleiche Problem.

Gruß

Subject: Re: Hilfe für newbie erbeten
Posted by [homo pithicus](#) on Thu, 04 Dec 2008 22:06:46 GMT
[View Forum Message](#) <> [Reply to Message](#)

Zitat:Was hat das mit Norwood 0 Haarlinie zu tun?

Die benötigte Graftanzahl ist von der zu behandelnden Fläche abhängig, d.h. je tiefer er mit

der Haarlinie gehen will, um so größer wird diese Fläche, ergo werden mehr Grafts erforderlich.

Subject: Re: Hilfe für newbie erbeten
Posted by [tryout](#) on Thu, 04 Dec 2008 23:13:50 GMT
[View Forum Message](#) <> [Reply to Message](#)

Mein Vorher-Status, lieber Moderator, war deutlich besser. Und ich habe 4050 Grafts bekommen. Aber ich bin auch ein Extremfall. Aber 1200? Niemals. Rechne mit mindestens 2500!

Subject: Re: Hilfe für newbie erbeten
Posted by [pili](#) on Thu, 04 Dec 2008 23:49:51 GMT
[View Forum Message](#) <> [Reply to Message](#)

Ich denke auch so 2000 müssten es schon mindestens sein. Gute FUE Ärzte in Europa sind z.B Bisanga, Mwamba, Prohairclinic, Heitmann,...

Subject: Re: Hilfe für newbie erbeten
Posted by [Mitic](#) on Fri, 05 Dec 2008 10:53:09 GMT
[View Forum Message](#) <> [Reply to Message](#)

bin auch aus wien und war in amsterdam bei heitmann, war zwar nur ne kleine repair von 220 crafts aber sieht bisher alles gut aus (war vor zwei monaten). anbindung ist sehr gut...direktflug hin/retour kostete mich 100 eur (checkfelix.de is your friend)und wurde von einer assistentin in amsterdam abgeholt...die praxis ist 10 minuten vom flughafen entfernt..unterkünfte gibts auch.

besser als in wien zu den fleischern zu gehen, insbesondere wie du richtig sagst, da es keine fue anbieter in wien u. umgebung gibt.

Subject: Re: Hilfe für newbie erbeten
Posted by [Prohairclinic](#) on Fri, 05 Dec 2008 16:55:35 GMT
[View Forum Message](#) <> [Reply to Message](#)

Schliesse mich an mit 2500-3000 grafts

Subject: Re: Hilfe für newbie erbeten
Posted by [grandseigneur](#) on Fri, 05 Dec 2008 17:43:26 GMT
[View Forum Message](#) <> [Reply to Message](#)

Hallo,

danke schon mal für die vielen Antworten.

Meint ihr wirklich so viele Grafts?

Geht da Eigenbild mit dem Fremdbild so auseinander

Habe noch ein Bild hochgeladen, das vielleicht besser geeignet ist.

Ich möchte wirklich nur ganz vorne wo die Haare schütter sind verdichten und die GHE wieder etwas nach vorne wandern lassen.

Ich denke wenn die GHE wieder kleiner sind, fällt auch die geringere Dichte nicht so auf.

Muss man sich eine komplette Glatze rasieren lassen oder geht eine Verdichtung ganz vorne bzw. die GHE auch ohne dass ich mir oben die Haare komplett rasieren muss? Schreckt mich nämlich etwas.

Danke!

LG

Georg

File Attachments

1) [Bild 531.jpg](#), downloaded 304 times



Subject: Re: Hilfe für newbie erbeten
Posted by [Fabian](#) on Fri, 05 Dec 2008 20:47:17 GMT
[View Forum Message](#) <> [Reply to Message](#)

Hi also ich würde behaupten wollen dass du auch mit 1500 bis 2000 grafts ein gutes ergebnis erreichen kannst - d.h. verkleinern der GHE + ein wenig von der seite reinverdichten... Aber 3000 halte ich für absolut übertrieben - da du ja keine haarlinie eines 15 jährigen willst/brauchst. (oder möchtest du die haarlinie tiefer als sie in der mitte noch ist und die GHE komplett schließen?) Genauer lässt sich dass nur sagen wenn man letztendlich die zu bepflanzende fläche kennt. Kannst ja mal ne durchsichtige folie auf deinen kopf legen und dann mal das zu bepflanzende areal markieren. danach kannst du die folie auf ein kariertes stück papier legen und die kästchen abzählen (eines entspricht 0,25 cm²).

Subject: Re: Hilfe für newbie erbeten
Posted by [Michael G.](#) on Fri, 05 Dec 2008 20:50:32 GMT
[View Forum Message](#) <> [Reply to Message](#)

grandseigneur schrieb am Fre, 05 Dezember 2008 18:43
Geht da Eigenbild mit dem Fremdbild so auseinander

Ja, das ist sehr oft so...je nachdem welche Meinung man über sich selbst hat...oder Tageslaune...

Viel schlimmer wird es aber nach einer OP werden, denn dann siehst Du Dich noch viel kritischer als je zuvor.

Wenn ich heute in den Spiegel schaue, dann bin ich ja schon zufrieden..ABER, dann gehts los "da oder hier hätte doch noch ein Graft reingepasst" oder "warum liegt die linke GHE Ecke ein paar mm tiefer als die rechte"..usw.
Meine Freundin sagt immer zu mir ich bin durch meine HT,s Geistesgestört geworden... Aber sie kann das nicht verstehen...sie hat ja Haare wie ein Löwe.

Also man will es am liebsten immer noch perfekter haben als wie es ja eigentlich schon geworden ist.

Es werden bei einer HT nicht nur die Grafts "operiert" sondern es wird der Blick auf einem selbst gleich mit drangenommen.

Ich bring mich dann immer mit Bildern von vor meinen Op,s zurück zur Realität und bin dann einfach nur froh und glücklich, dass ich jetzt aussehe wie ich aussehe..!!!

Gruss

Vito

Subject: Re: Hilfe für newbie erbeten

Posted by [NW5a](#) on Fri, 05 Dec 2008 21:00:26 GMT

[View Forum Message](#) <> [Reply to Message](#)

Wo sie Recht hat, hat sie Recht

Das alles aus deinem Munde ... ! Du bist auch der oberflächlichste Typ hier im Forum, der mir unter die Augen gekommen ist

Ich sage dir eins: Es liegt an Kesern Werkzeugen, also V_o_r_s_i_c_h_t ! Da sieht man, was aus einem Kerl werden kann

Subject: Re: Hilfe für newbie erbeten

Posted by [Michael G.](#) on Fri, 05 Dec 2008 21:11:05 GMT

[View Forum Message](#) <> [Reply to Message](#)

NW5a schrieb am Fre, 05 Dezember 2008 22:00Wo sie Recht hat, hat sie Recht

Ja, leider hat sie Recht...

Aber Hey, ich kann damit Leben...

Subject: Re: Hilfe für newbie erbeten

Posted by [tryout](#) on Fri, 05 Dec 2008 21:12:28 GMT

[View Forum Message](#) <> [Reply to Message](#)

Ich sage, Du hast keinen Schimmer, wovon Du redest. Ich hatte 1500 Grafts. Pili auch. Schau Dir mal unsere Flächen an.

Subject: Re: Hilfe für newbie erbeten

Posted by [NW5a](#) on Fri, 05 Dec 2008 21:13:29 GMT

[View Forum Message](#) <> [Reply to Message](#)

Ich auch ! Scheißegal, was die Frauen sagen

Subject: Re: Hilfe für newbie erbeten
Posted by [Michael G.](#) on Fri, 05 Dec 2008 21:25:49 GMT
[View Forum Message](#) <> [Reply to Message](#)

NW5a schrieb am Fre, 05 Dezember 2008 22:13Ich auch ! Scheißegal, was die Frauen sagen

Ich lese da ja fast heraus, dass Dich Deine Frau auch schon des öfteren mal für paar Tage in die Klappse einweisen wollte...
Stimmts...

Subject: Re: Hilfe für newbie erbeten
Posted by [floater](#) on Fri, 05 Dec 2008 21:26:05 GMT
[View Forum Message](#) <> [Reply to Message](#)

Hallo Georg,

ich habe eine ähnliche Ausgangssituation wie Du und bin diesen Montag / Dienstag in Brüssel bei Dr. Mwamba.

Mein Ziel ist ein eher konservativeres Haarlinienneudesign bzw. ein teilweises Auffüllen der bestehenden Fläche (Randbereiche).

Kalkulierte Fläche sind ca. 22cm² mit 1200-1500 grafts.

Den Tipp von Fabian kann ich nur wiederholen: zeichne Deine gewünschte neue Haarlinie ein, leg eine Plastikfolie drüber, zieh den Empfangsbereich auf der Folie nach und miß die Fläche.

Multipliziere die ermittelten cm² mit 50 bzw. 60 und Du hast ungefähre Richtwerte puncto Graftanzahl.

Ig
floater

Subject: Re: Hilfe für newbie erbeten
Posted by [NW5a](#) on Fri, 05 Dec 2008 21:35:56 GMT
[View Forum Message](#) <> [Reply to Message](#)

Das zum Glück nicht. Aber mein Notebook wurde versteckt !

Subject: Re: Hilfe für newbie erbeten
Posted by [tryout](#) on Fri, 05 Dec 2008 23:00:18 GMT
[View Forum Message](#) <> [Reply to Message](#)

Wenn das 22cm² sind, fresse ich einen Besen. Meine Fläche waren 26cm² - und das war viiiiiiieel kleiner.

Subject: Re: Hilfe für newbie erbeten

Posted by [Prohairclinic](#) on Fri, 05 Dec 2008 23:11:16 GMT

[View Forum Message](#) <> [Reply to Message](#)

tryout schrieb am Sam, 06 Dezember 2008 00:00 Wenn das 22cm² sind, fresse ich einen Besen. Meine Fläche waren 26cm² - und das war viiiiiiieel kleiner.

Dan machen wir dass besen fressen zusammen Tryout !

Also wirklich, eine haarlinie von links nach rechts ist meistens um die 16 bis 18 cm. Dann sind wir bereits bei knapp 22 cm² und da wir fast nichts übrig bleiben um die GHE zu verkleinern oder dass mitlere gebied zu verdichten.

Entweder sind sie bereits mehrmals eine verdichtung zu machen oder besser gleich mit 2500 oder sogar etwas mehr dass ganse auf einmal schliessen und vergessen.

Subject: Re: Hilfe für newbie erbeten

Posted by [floater](#) on Fri, 05 Dec 2008 23:35:06 GMT

[View Forum Message](#) <> [Reply to Message](#)

tryout schrieb am Sam, 06 Dezember 2008 00:00 Wenn das 22cm² sind, fresse ich einen Besen. Meine Fläche waren 26cm² - und das war viiiiiiieel kleiner.

Meine kalkulierte Fläche bezogen auf meine geplante Haarline sind 22cm².

Hatte Dich damals beim Ausmessen im Badezimmer sichtlich mit meiner Freundin verwechselt. Trotzdem Danke, dass Du mir Deinen Kajalstift geborgt hast.

floater

Subject: Re: Hilfe für newbie erbeten

Posted by [Katzenhase](#) on Sat, 06 Dec 2008 09:14:25 GMT

[View Forum Message](#) <> [Reply to Message](#)

Also wie Bverotti richtig gesagt hat ist eine Haarlinie von links nach rechts zwischen 16-18cm. Bei mir sind es ganz genau 18cm!

Bei mir müssten die ersten 2 cm in der Mitte verdichtet werden und die Geheimratsecken komplett geschlossen werden.

Selbst dafür würde ich mehr als 1200 Grafts brauchen, um dem Katzenhase "wanna be

Standard" zu entsprechen.

Und glaube mir zwischen deinem Haarstatus und meinem liegen Welten!!!

Entweder packst du eine Haartransplantation richtig an oder lässt es. Mit 1200 Grafts wirst du nicht viel erreichen!

Spare oder nimm ein Kredit auf , dann such dir den richtigen Arzt und dann lässt du dir mal 3000 Grafts auf den Schädel einpflanzen und schon bist du ein neuer Mensch

Subject: Re: Hilfe für newbie erbeten

Posted by [tryout](#) on Sat, 06 Dec 2008 09:54:08 GMT

[View Forum Message](#) <> [Reply to Message](#)

Du sagtest aber, Euer Status sei ähnlich, floater. Und pardon, aber das kann nicht sein.

Subject: Re: Hilfe für newbie erbeten

Posted by [DaVinci](#) on Sat, 06 Dec 2008 10:08:44 GMT

[View Forum Message](#) <> [Reply to Message](#)

Die Jungs haben Recht - min. 2500 Grafts sonst wird es keinen Spass machen.

Eine HT mit begrenzten Ressourcen kann kein "Wunschkonzert" sein !

Subject: Re: Hilfe für newbie erbeten

Posted by [tryout](#) on Sat, 06 Dec 2008 10:28:28 GMT

[View Forum Message](#) <> [Reply to Message](#)

Da fällt mir ein, floater: $1500 \text{ Grafts} : 22 \text{ cm}^2 = 68 \text{ Grafts/cm}^2$ im Schnitt. Das ist natürlich seeeeehr konservativ.

Subject: Re: Hilfe für newbie erbeten

Posted by [DaVinci](#) on Sat, 06 Dec 2008 10:41:10 GMT

[View Forum Message](#) <> [Reply to Message](#)

Zitat:Da fällt mir ein, floater: $1500 \text{ Grafts} : 22 \text{ cm}^2 = 68 \text{ Grafts/cm}^2$ im Schnitt. Das ist natürlich seeeeehr konservativ.

Damit meinte floater die Haarlinie und weniger die "dichte" Dichte...

Subject: Re: Hilfe für newbie erbeten

Posted by [tryout](#) on Sat, 06 Dec 2008 10:47:42 GMT

[View Forum Message](#) <> [Reply to Message](#)

Okay. Bin dennoch gespannt auf die Dichte. Mwamba kann sicher sehr dicht setzen und ich schätze ihn wirklich extrem, aber ist er in diese Bereiche (sprich: 65+) schon einmal vorgestoßen?

Subject: Re: Hilfe für newbie erbeten

Posted by [NW5a](#) on Sat, 06 Dec 2008 11:39:57 GMT

[View Forum Message](#) <> [Reply to Message](#)

Natürlich !

Das beste, was ich kenne, selbst besser als Rahal !!!

http://www.mywhtc.com/index.php?option=com_morfeoshow&task=view&gallery=3&Itemid=53

Subject: Re: Hilfe für newbie erbeten

Posted by [tryout](#) on Sat, 06 Dec 2008 11:54:28 GMT

[View Forum Message](#) <> [Reply to Message](#)

Sieht super aus.

Subject: Re: Hilfe für newbie erbeten

Posted by [Fabian](#) on Sat, 06 Dec 2008 12:09:49 GMT

[View Forum Message](#) <> [Reply to Message](#)

So das stell ich mir unter etwa 2000 grafts vor - aber halt nur haarlinie und leichte seitliche verdichtung - wenn du den ganzen mittleren bereich mitverdichten willst brauchst du mehr. mit 2000 grafts und 55 je cm² macht das etwa 35cm² die du bearbeiten kannst. Das er damit nicht so ein ergebnis bekommt wie z.b tryout ist klar... Dennoch ist es für mich eine deutliche verbesserung zu vorher!

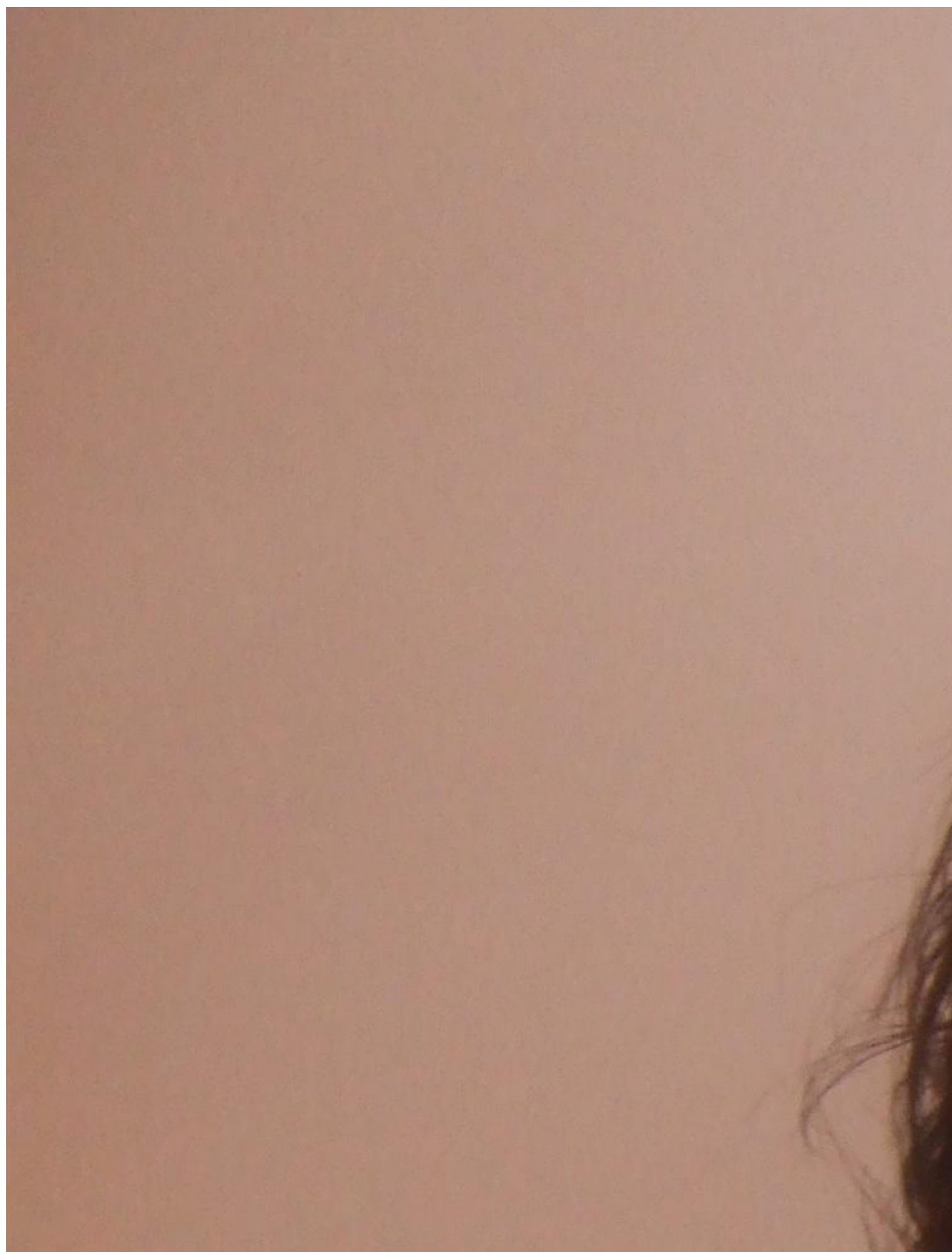
Grüße

File Attachments

1) [Bild 531.jpg](#), downloaded 228 times



2) [DSCF1140.jpg](#), downloaded 224 times



Subject: Re: Hilfe für newbie erbeten
Posted by [tryout](#) on Sat, 06 Dec 2008 12:15:59 GMT
[View Forum Message](#) <> [Reply to Message](#)

Naja, Du hast ja von 1500-2000 Grafts gesprochen. Egal. Jedes Graft wird eine optische Verbesserung für ihn sein. Im übrigen habe ich mein Ergebnis ja noch nicht - insofern bleibt abzuwarten, ob es überhaupt gut wird.

Ich meine: Wenn er sich schon unters Messer begibt, sollte er mindestens 2500 Grafts setzen und die GHE etwas tiefer schließen lassen. Das heißt ja nicht, dass er eine gerade Haarlinie bekommen soll. Die habe nicht einmal ich. In Anbetracht der Tatsache, dass meine Fläche kleiner war und ich insgesamt 4050 Grafts bekommen habe, erscheint mir die 2500 aber nicht zu viel.

Natürlich - und da bin ich bei Dir - ist seine Familien-HA-Historie und sein persönlicher Geschmack zu berücksichtigen. Angesichts eines ausdünnenden Zentrums stellt sich auch die Medi-Frage. Das Beispiel erinnert mich schwer an Predator. Der hat viel zu spät mit Medis angefangen (3 Monate vor der OP) und hatte einen ähnlichen Status. Jetzt hat er zumindest das Gefühl (kann auch an temporärem Shockloss oder am Doldrums-Blues liegen), dass ihm das unbearbeitete Zentrum wegbricht. Ich glaube zwar nicht dran, aber man muss das im Auge haben.

Mein Plan wäre an grandseigneurs Stelle: Zumindest FIN zwölf Monate nehmen (wenn er es nicht schon tut), dann ein Worst-Case-Szenario erstellen, das sich an der Verwandtschaft orientiert. Darauf basierend eine Entscheidung über die zu verwendende OP-Technik treffen (Strip bei der Gefahr eines hohen NW, oder FUE bis zu NW2/3). Fällt die Wahl auf Strip: Einen Haarlinienspezialisten wählen, der hohe Dichten erreicht und in der Regel für Top-Narben steht. Fällt die Wahl auf FUE: Einen Arzt wählen, der für hohe Anwuchsraten und Dichten steht und (auch wenn gleich bverotti und Co. wieder protestieren) nicht mehr als 1500 Grafts am Tag extrahiert. Ganz allgemein gilt: Unter 2500 Grafts in Gänze (bei FUE eben über zwei Behandlungstage, damit der Doc Sorgfalt hoch zehn walten lässt/ist ja nur meine persönliche Meinung) würde ich gar nicht erst anfangen. Aber das ist auch Geschmackssache. Vielleicht will er ja auch eine sehr konservative Haarlinie.

Subject: Re: Hilfe für newbie erbeten
Posted by [floater](#) on Sat, 06 Dec 2008 12:20:07 GMT
[View Forum Message](#) <> [Reply to Message](#)

tryout schrieb am Sam, 06 Dezember 2008 11:28 Da fällt mir ein, floater: 1500 Grafts:22cm2 = 68 Grafts/cm2 im Schnitt. Das ist natürlich seeeeeehr konservativ.

Nein, tryout meine grobe(!) Kalkulation sieht im Moment so aus:

$22\text{cm}^2 \times 60 = 1320 \text{ grafts}$

Da ich im Moment noch nicht weiß (hatte bis dato nur online Konsultationen mit Bildern) in welchem Ausmaß Mwamba vor Ort empfehlen wird, die halbwegs "intakte" Zone 1

mitzuverdichten, habe ich daher nicht zuletzt auch aufgrund der Einschätzung von AK eine Bandbreite von 1200 - 1500 grafts im Auge.
Dazu kommt noch, dass Mwamba sicher nicht auf der gesamten Fläche pauschal 60 setzen wird (Stichwort: weicher, fedriger Ansatz).

Die exakte Graftanzahl wird daher erst in Brüssel im Zuge der OP vom eigentlichen Experten festgelegt werden - gebucht habe ich im Moment halt einmal die Basisausstattung mit Erweiterungsoption

Mit "konservativ" mein(t)e ich in erster Linie den Verlauf der neuen Haarlinie.

Meine Ausgangssituation (NW Grad / Muster, Haarfarbe) ist in etwa diesselbe wie bei grandseigneur, sein genaues Ziel und die daraus resultierende Fläche kenne ich noch nicht. Mein Beispiel sollte ihm lediglich zur Veranschaulichung dienen - kam womöglich ein wenig mißverständlich rüber.

Detailbericht folgt Mittwoch Vormittag.

Ig
floater

Subject: Re: Hilfe für newbie erbeten
Posted by [floater](#) on Sat, 06 Dec 2008 12:24:17 GMT
[View Forum Message](#) <> [Reply to Message](#)

Mwamba hatte mir diesen Fall geschickt und die Dichte mit "60-65" beziffert.

Subject: Re: Hilfe für newbie erbeten
Posted by [tryout](#) on Sat, 06 Dec 2008 12:28:00 GMT
[View Forum Message](#) <> [Reply to Message](#)

Ich wünsche Dir jedenfalls viel Erfolg und bin mir ganz sicher, dass Du den haben wirst. Mach Dir keine Sorgen. Hinterher wirst Du sagen: "Warum habe ich die OP nicht schon lange vorher gemacht?"

Subject: Re: Hilfe für newbie erbeten
Posted by [grandseigneur](#) on Sat, 06 Dec 2008 12:42:06 GMT
[View Forum Message](#) <> [Reply to Message](#)

Danke, genauso stelle ich es mir vor. Brauche keine dicke Wolle vorne und einen Ansatz a'la George Clooney.
Gibt es Ärzte die die Haare einsetzen ohne vorher alles abzurasierern? Mich schreckt eine Glätze nämlich, hatte mir mal eine rasiert, ich sah aus wie ein Schläger.

Subject: Re: Hilfe für newbie erbeten
Posted by [NW5a](#) on Sat, 06 Dec 2008 12:47:51 GMT
[View Forum Message](#) <> [Reply to Message](#)

Hallo Georg,

ich schätze die Haarlinie auf 18cm lang ein. Wenn sie ungefähr 2 cm breit ist (bitte nochmal nachmessen) bräuchtest du bei 2cm Haarlinienbreite und 65 Grafts ca.2340 Grafts ! Bei $18 \times 2,5 \times 65 = 2925$ Grafts ! Die 65 Grafts würde ich wählen, da du dann angewachsen, hoffentlich ca 55-65 Grafts pro qcm hast. Wenn du also wirklich nicht zu befürchten hast, einmal NW6 zu werden, würde ich den Weg gehen.

Also diese Menge solltest du anstreben, da du sicherlich keine Lust hast, nach einem Jahr nochmal unters Messer zu gehen, weil es nicht dicht geworden ist und so zu deinem jetzigen Haarstatus nicht passen würde.

Alles Gute!

Subject: Re: Hilfe für newbie erbeten
Posted by [AJKV](#) on Sat, 06 Dec 2008 13:11:16 GMT
[View Forum Message](#) <> [Reply to Message](#)

tryout schrieb am Sam, 06 Dezember 2008 11:28 Da fällt mir ein, floater: $1500 \text{ Grafts} : 22 \text{ cm}^2 = 68 \text{ Grafts/cm}^2$ im Schnitt. Das ist natürlich seeeeeehr konservativ.

@ tryout:

$4050 \text{ Grafts} : X \text{ cm}^2 = 70 \text{ er Dichte}$
=> Deine zu behandelnde Fläche muss ursprünglich 57 cm^2 gewesen sein. Selbst, wenn Du jetzt eine 80er Dichte haben solltest, muss es sich noch um über 50 cm^2 gehandelt haben.

Wie sind die Zahlen zu erklären? Hast Du so einen großen Kopf?

Subject: Re: Hilfe für newbie erbeten
Posted by [tryout](#) on Sat, 06 Dec 2008 13:25:53 GMT
[View Forum Message](#) <> [Reply to Message](#)

Ganz einfach: 1. Die Fläche war in der Tat relativ groß (aber unter 50 cm^2 in GHE und Hairline). Du musst allerdings u.a. auch beachten, dass ein paar Zentimeter dazugekommen sind, weil die Haarlinie an den Seiten den Temple Points angeglichen wurde.

Der Rest der Erklärung: Die Haarlinie ist (an den Seiten) ja deutlich runtergezogen worden, sodass alleine 800 Einser in die Hairline gewandert sind. Um die aus meinen Strip zu ziehen, musste Rahal die Grafts natürlich splitten. Anders geht das bei solchen Fällen eben nicht (mein Haargraftschnitt liegt daher nur bei 1,8 obwohl er normal bei 2,20 liegt, was die Graftanzahl von 4000 natürlich höher erscheinen lässt als eigentlich der Fall). Und in der Haarlinie ist

extreeeeeeeeem dicht gesetzt worden, was bei Einsern auch einfacher ist.

Dazu kommt, dass er 557 Grafts mehr geerntet hat als er wollte. Zum Verdichten ist er also höher in die bewaldeten Gebiete vorgestoßen als ursprünglich geplant. Es hätte nur zwei Alternativen gegeben. 1. die Grafts wegschmeißen. 2. die Haarlinie im Zentrum tiefer ziehen. Beides wollte ich nicht. Allerdings haben sie mir noch so einen Mini-Forelock gebaut und die Haarlinie insgesamt unebener gemacht. Das fand ich ganz gu. Aber das alles macht in der Endabrechnung wieder ein paar cm² aus.

Die Hattinger haben damals im Schnitt eine 55 gesetzt (1443:26), Rahal im Schnitt (!) fast eine 80. Meine Anwuchsquote bei den Hattingern betrug 90 Prozent. Ich gehe angesichts des Dense Packings durchaus davon aus, dass sie jetzt niedriger liegen könnte. Mit einer durchschnittlichen Dichte von 65 wäre ich sehr zufrieden. Die Gesamtgraftanzahl (Ich Lügner) betrug auch nicht 4050 Grafts, sondern exakt 4000 (1443+2557). Bin wohl zu doof zum Rechnen. Im Schnitt müsste nach zwei OP's auf der kahlen Fläche durchgängig ca. eine 78-80 gesetzt worden sein. Mein Plan war das nicht. Die 557 Extra-Grafts haben den Ausschlag gegeben.

Aber wie gesagt: Wenn's voll in die Hose geht, lasse ich es Euch wissen. Ich bin nicht interessiert daran, meinen Haarzustand durch Photoshop und tolles Licht besser als in der Realität aussehen zu lassen. Ich denke, dass haben meine Fotos bewiesen. Außerdem sieht mich der Moderator ja immer wieder in der Realität.

Subject: Re: Hilfe für newbie erbeten

Posted by [homo pithicus](#) on Sat, 06 Dec 2008 14:50:31 GMT

[View Forum Message](#) <> [Reply to Message](#)

Danke NW5, diesen Fall suche ich schon die ganze Zeit. Kann aus ästhetischer Sicht meiner Meinung nach nicht getopt werden. Ist doch nicht so konservativ der gute Mwamba...

Subject: Re: Hilfe für newbie erbeten

Posted by [AJKV](#) on Sat, 06 Dec 2008 15:04:43 GMT

[View Forum Message](#) <> [Reply to Message](#)

tryout schrieb am Sam, 06 Dezember 2008 14:25Im Schnitt müsste nach zwei OP's auf der kahlen Fläche durchgängig ca. eine 78-80 gesetzt worden sein.

4000 Grafts : 80 Grafts/cm² = 50 cm² behandelte Fläche

Nun habe ich ja nur ein Foto von Dir gesehen, bei dem die Haare in die Stirn gefallen sind. Aber ich hätte niemals gedacht, das sich darunter 50 cm² kahle Fläche befinden könnten...! Und wenn Hattingen eine Fläche von 26 cm² behandelt hat, dann sind in Kanada ja nochmal 24 cm² neu hinzugekommen.

Aber wie Du schon sagst, Du bist ein ungewöhnlicher Fall...

Subject: Re: Hilfe für newbie erbeten
Posted by [tryout](#) on Sat, 06 Dec 2008 15:30:38 GMT
[View Forum Message](#) <> [Reply to Message](#)

Ich denke, es waren geschätzt so um die 45-48. Aber dann kamen die 557 Extra-Grafts hinzu. Deshalb ist er tiefer gegangen. Und obendrein habe ich die Seitenbereiche hin zu den schläfen nicht mitgerechnet. Das passt schon. Aber es wird ja nicht alles anwachsen.

Subject: Re: Hilfe für newbie erbeten
Posted by [NW5a](#) on Sat, 06 Dec 2008 17:20:12 GMT
[View Forum Message](#) <> [Reply to Message](#)

tryout schrieb am Sam, 06 Dezember 2008 16:30Ich denke, es waren geschätzt so um die 45-48. Aber dann kamen die 557 Extra-Grafts hinzu. Deshalb ist er tiefer gegangen. Und obendrein habe ich die Seitenbereiche hin zu den schläfen nicht mitgerechnet. Das passt schon. Aber es wird ja nicht alles anwachsen.

Tryout,

es kommt eh irgendwann raus. Sag ihnen, daß du dir auch einen Schnurrbart hast setzen lassen

Subject: Re: Hilfe für newbie erbeten
Posted by [NW5a](#) on Sat, 06 Dec 2008 17:21:24 GMT
[View Forum Message](#) <> [Reply to Message](#)

homo pithicus schrieb am Sam, 06 Dezember 2008 15:50Danke NW5, diesen Fall suche ich schon die ganze Zeit. Kann aus ästhetischer Sicht meiner Meinung nach nicht getopt werden. Ist doch nicht so konservativ der gute Mwamba...

Seine Einstellung schon ! Man muss ihm eben den Auftrag geben und nicht einfach machen lassen. Das ist oft der größte Fehler bei einer HT

Subject: Re: Hilfe für newbie erbeten
Posted by [tryout](#) on Sat, 06 Dec 2008 17:36:53 GMT
[View Forum Message](#) <> [Reply to Message](#)

Okay. Ja, es stimmt. Und das mit den Schamhaaren auch. Aber sieht bei mir eh alles gleich aus

Subject: Re: Hilfe für newbie erbeten
Posted by [tryout](#) on Sat, 06 Dec 2008 17:37:59 GMT
[View Forum Message](#) <> [Reply to Message](#)

Da kann ich Dir nur Recht geben. Das Problem ist, dass man sich nach der ersten HT so viel Wissen aneignet und sich denkt: Hättet ich damals doch nur drauf bestanden, dass...
