

Hallo,

Ich hatte mitte Oktober 2009 eine FUE in Wiesbaden. Die FUE wurde in der Welfenhof bzw. Transmed Klinik durchgeführt, eigentlich sollte Dr. Weiland dies machen, der war leider Verhindert. Somit beschloss man einen anderen Arzt hinzu zu ziehen. Selbstverständlich mit mindestens den gleichen Qualitätet und Endresultat.

Es war eine recht lockere Atmosphäre und der Arzt kam sehr professionell rüber. Was er, meiner Meinung nach auch ist!

Ich war ja auch nicht der Einzige, der von ihm in der Abwesenheit von Dr. Weiland operiert wurde.

Das Team war sehr nett und auch humorvoll, sowie professionell.

Die Entnahme ging reibungslos voran. Die Grafts waren allesamt sehr gut zu entnehmen und von den Mitarbeitern ohne Probleme prepariert worden. Die dicke und dunkle Farbe der Haare hat das natürlich erleichtert.

~Zitat : "Es macht allen richtig Spaß mit(an)Ihnen zu arbeiten"~

Es ging um meine Geheimratsecken, die weiter unten auf den Bildern zu sehen sind. Eine Aufnahme vor der OP die andere 1 Tag danach.

Zuhause sind schon alle (vor allem Ich) gespannt wie die neue Haarlinie aussehen wird. Euere Meinungen und Anregungen dazu würde Ich sehr gerne lesen. Schreibt mir was Ihr von Transmed haltet.

-und hier die Bilder:

File Attachments

1) [links.jpg](#), downloaded 5531 times



2) [links danach.jpg](#), downloaded 5887 times



Subject: Re: FUE TransPlan by Welfenhof
Posted by [tryout](#) on Fri, 16 Oct 2009 16:45:09 GMT
[View Forum Message](#) <> [Reply to Message](#)

Erstmal herzlich willkommen hier und meinen Glückwunsch, dass Du es hinter Dir hast. Sieht nach sauberer Arbeit aus.

Allerdings habe ich starke Zweifel, dass Du mit der gesetzten Dichte in der Haarlinie auch nur ansatzweise zufrieden sein wirst. Vorausgesetzt, Du fährst nicht von vorneherein eine Zwei-Stopp-Strategie.

Wünsche viel Erfolg und gutes Wachstum.

Subject: Re: FUE TransPlan by Welfenhof
Posted by [Quan-Chi-Lin](#) on Fri, 16 Oct 2009 17:08:26 GMT
[View Forum Message](#) <> [Reply to Message](#)

Wie viele Grafts wurden denn verpflanzt?

Für mich sieht es...naja....sehr übersichtlich aus, gerade in der Front !? Welche Dichte wurde denn gesetzt?

Subject: Re: FUE TransPlan by Welfenhof
Posted by [Memphis](#) on Fri, 16 Oct 2009 18:21:16 GMT
[View Forum Message](#) <> [Reply to Message](#)

Hallo,

das sieht wie bereits erwähnt nach sauberer Arbeit aus. Aber ich schätze mal, dass das keine 800 Grafts sind die da verpflanzt wurden. Also mit Dense Packing hat das nichts zu tun und aufgrund deines eher starken Haut-Haar Kontrastes wird das nicht wirklich dicht aussehen.

Subject: Re: FUE TransPlan by Welfenhof
Posted by [TomHanson](#) on Fri, 16 Oct 2009 20:41:51 GMT
[View Forum Message](#) <> [Reply to Message](#)

huhu....na da bleibt mir doch die luft weg ! erst mal schauen wies nach nem halben jahr aussieht !

verpflanzt wurden nicht 800 und nicht weniger, "angäblich" waren es 1200. 600 auf jeder seite. leider muss ich dass jez mal so betonen da mich das jez ins grübeln gebracht hat.

nachweisen kann man das ja wohl kaum, dass weniger verpflanzt worden ist, da bleibt wohl nur

zählen als einzige möglichkeit
das will ich denen auch gar nicht unterstellen.

nachzählen werde ich aber mal probieren. so irre das auch klingt !

also von weiter weg sieht das ganze auch viel dichter aus ! viele fotos in diesem forum sind auch etwas kleiner als mein rießen oschi hier!

ich mach morgen ein paar distanzfotos.

wenn jemand eine vergleichbar FUE in dem forum kennt bitte posten! bisher hab ich nur seba und bei dem schinen 1500 grafts ganz gut auszusehen.

danke für eure postings

Subject: Re: FUE TransPlan by Welfenhof
Posted by [NW5a](#) on Fri, 16 Oct 2009 21:53:05 GMT
[View Forum Message](#) <> [Reply to Message](#)

Schau doch mal hier ...

<http://hairtransplantworld.org/category/resultate-haartransplantation/fue-haartransplantation/>

Subject: Re: FUE TransPlan by Welfenhof
Posted by [TomHanson](#) on Sat, 17 Oct 2009 07:49:08 GMT
[View Forum Message](#) <> [Reply to Message](#)

Die Dichte liegt bei 35-40 pro cm2. 1200grafts wurden verpflanzt !

hier noch ein front bild und die andere ecke mit blitz und ohne !!

File Attachments

1) [von vorne.jpg](#), downloaded 1019 times



2) [seite mit blitz.jpg](#), downloaded 905 times



3) [seite ohne blitz.jpg](#), downloaded 779 times



Subject: Re: FUE TransPlan by Welfenhof
Posted by [tryout](#) on Sat, 17 Oct 2009 10:15:30 GMT
[View Forum Message](#) <> [Reply to Message](#)

Und warum lässt Du Dir in der Front - Deinem offensichtlichsten Problem-Bereich - 35-40 Grafts/cm2 verpflanzen, wenn Top-Kliniken routinemäßig auf 60 bis 70 kommen? Wie gesagt, wenn eine Strategie dahinter steckt, und Du Dich definitiv von vorneherein zwei Mal unters Messer legen willst, dann verstehe ich das. Ansonsten gilt (Foto unten): Das ist Dense Packing.

File Attachments

1) [5 tage post OPII.JPG](#), downloaded 967 times



Subject: Re: FUE TransPlan by Welfenhof
Posted by [melbourne](#) on Sat, 17 Oct 2009 11:37:01 GMT
[View Forum Message](#) <> [Reply to Message](#)

kann mich tryout leider nur anschliessen. die dichte ist viel zu gering; du solltest ebenfalls berücksichtigen, dass nicht alle grafts angenommen werden, was im klartext bedeutet, dass sich die dichte weiterhin verringern wird.
ich finde das design der haarlinie etwas unglücklich gewählt.
trotz allem wünsche ich gutes wachstum....

Subject: Re: FUE TransPlan by Welfenhof
Posted by [Quan-Chi-Lin](#) on Sat, 17 Oct 2009 12:21:42 GMT

Also Tom,

ich habe bei meiner ersten Haar OP den Fehler gemacht mir zu wenige Grafts verpflanzen zu lassen, war jung, hatte nicht so viele Kohle usw. Ich habe damals ca.700-800 Grafts in die Geheimratsecken bekommen, meine waren aber auch nicht groß wie deine, dazu habe ich noch relativ helle Haare.

Schau dir mal die Bilder von meiner OP an, bei den vor op Bildern kannst du meine Geheimratsecken sehen (die transplantierten Haare von der ersten OP ebenfalls), das war damals auch ne Dichte von 30-40. Ich kann dir sagen das es (zumindestfür mich) echt Scheiße aussah, wenn die Haare ausdünnen und ein paar einzelne Graft an den Stellen wachsen, die sahen total verloren und unnatürlich aus.

Ich wünsche dir echt alles Gute, jedoch solltest du eine zweite OP zum auffüllen in betracht ziehen, über die Top-Ärzte kannst du dich in diesem Forum ja bestens informieren.

Nun warten wir aber erstmal ab, vielleicht wird es ja doch besser als erwartet, sowas gab es hier im Forum schon ein paar mal!

Mögen die Haare sein mit uns

Subject: Re: FUE TransPlan by Welfenhof
Posted by [Wolfsheart](#) on Sat, 17 Oct 2009 16:16:29 GMT
[View Forum Message](#) <> [Reply to Message](#)

Sorry aber das ist keine 35er Dichte. Vielleicht haben sie dir das gesagt, aber dann haben sie dir Quatsch erzählt. Ich schätze mal es handelt sich um eine 20er Dichte und mit der wirst du nicht glücklich werden, das garantiere ich dir. Du brauchst nochmal ne 2. OP evtl sogar ne 3. wenn du wieder nur jeweils 1200 Grafts verpflanzen läßt. auf der Fläche sollten nämlich insgesamt schon 3500 Grafts investiert werden.

Falls du jetzt denken solltest, der Wolfsheart hat doch eh keine Ahnung, ich habe jetzt 2 FUE HTs hinter mit insgesamt 4400 Grafts auf einer Fläche die vielleicht 30% größer ist als deine (grobe schätzung). Durchschnittlich wurden mir da 2x 40er Dichte verpflant. Und jedesmal sah es bedeutend dichter aus als bei dir.

Rechne einfach mal nach. ich schätze deine Fläche auf 30cm² je seite. Dann kommst du auf ne 20er Dichte. Mehr ist das nicht.

Subject: Re: FUE TransPlan by Welfenhof
Posted by [NW5a](#) on Sat, 17 Oct 2009 20:03:14 GMT
[View Forum Message](#) <> [Reply to Message](#)

Ich lese gerade, daß du von einer Vertretung operiert worden bist ? Wer war das denn ? Wo

war Weiland ?

Also ich wäre sofort wieder gefahren. Aufgrund welcher Referenzen hast du die OP durchgezogen ? Kennst du Ergebnisse von der Vertretung ? Weisst du ganz sicher ob es die Vertretung war ? Vielleicht war es die Vertretung der Vertretung ...

Subject: Re: FUE TransPlan by Welfenhof
Posted by [homo pithicus](#) on Sat, 17 Oct 2009 20:12:02 GMT
[View Forum Message](#) <> [Reply to Message](#)

Ob Vertretung oder nicht, dass Transmed sehr konservativ - für meinen Geschmack zu konservativ - an die Sache rangeht, ist ja wohl kein Geheimnis. Mir wurden damals von Transmed 500 Grafts vorgeschlagen, ein Drittel von dem, was ich von Keser verpflanzt bekommen habe. Ich frage mich manchmal, wie 500 Grafts auf dieser Fläche aussehen würden - wohl eher bescheiden...

Subject: Re: FUE TransPlan by Welfenhof
Posted by [tryout](#) on Sat, 17 Oct 2009 20:14:53 GMT
[View Forum Message](#) <> [Reply to Message](#)

Die Leute sollten Ihre Arztwahl aufgrund vorliegender Endergebnisse treffen - bei manch einer Klinik frage ich mich allerdings, wann wir die mal sehen. Wohlgermerkt ganz allgemein gesprochen. Will jetzt keinen Doc persönlich ansprechen...

Subject: Re: FUE TransPlan by Welfenhof
Posted by [Treblig](#) on Sat, 17 Oct 2009 20:29:29 GMT
[View Forum Message](#) <> [Reply to Message](#)

Ich hab im Krankenhaus mal erlebt das ein Zivi einen Arzt vertreten hat...

Hat jetzt nix mit der Sache hier zu tun. Nur ein Einwurf zur "Vertetung von der Vertretung".

Aber da es ne ordentliche Klinik war,wird schon ne kompetente Vertretung da gewesen sein.

Subject: Re: FUE TransPlan by Welfenhof
Posted by [NW5a](#) on Sat, 17 Oct 2009 20:36:42 GMT
[View Forum Message](#) <> [Reply to Message](#)

Natürlich wird es ein Arzt gewesen sein Ich habe nichts anderes sagen wollen.

Subject: Re: FUE TransPlan by Welfenhof
Posted by [TomHanson](#) on Sat, 17 Oct 2009 21:30:34 GMT
[View Forum Message](#) <> [Reply to Message](#)

Dr. Weiland war im Krankenhaus, hatte ne Nierenentzündung oder etwas ähnliches !

Der andere Arzt war ein George(englisch ausgesprochen)
der kam aus Griechenland so weit ich das noch mitbekommen hatte.
hab auf der griechischen transmed seite nachgeschaut der ansprechpartner dort ist ein georg
Velimvasakis. vielleicht ist das nur ein zufall, aber doch sehr möglicih, dass es sich um ihn
handelt. laut dem transmed inhaber aus wiesbaden würde das gleiche ergebniss und die gleiche
qualität herauskommen wie bei dr. weiland. zu dem meinte er noch das er genauso professionell
arbeiten würde wenn nicht sogar noch professioneller als Dr. weiland...vll lässt dich der die
geringere dichte durch meine dickn haare ja auch erklären, aber da muss man jez einfach mal
abwarten.

hier noch 3 fotos: die entnahme stelle, und 2 bilder mit nem 1cm²-blättchen.

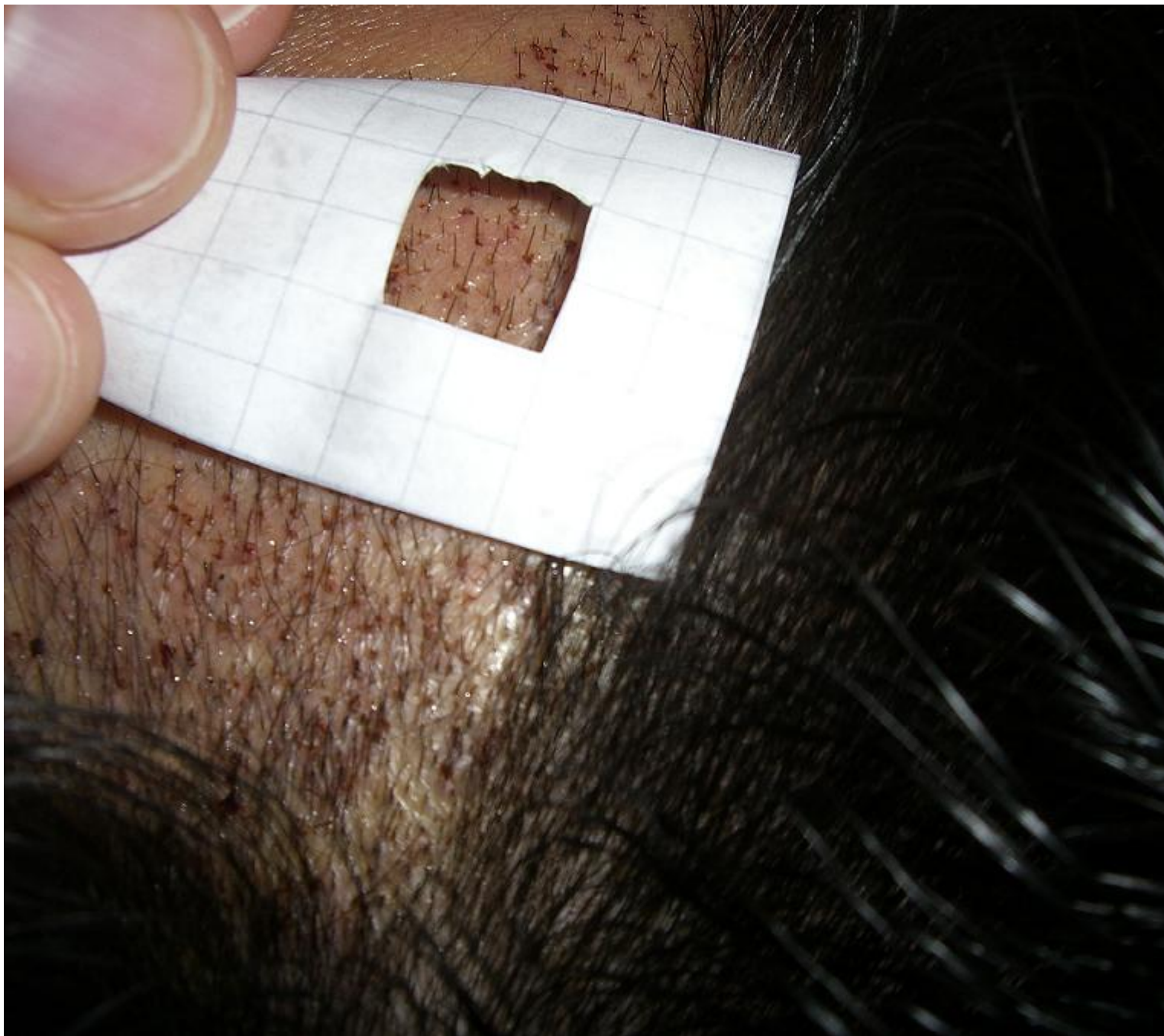
EHY, das tut gut sich im forum auszutauschen daheim rallt keiner was ich da rede !

File Attachments

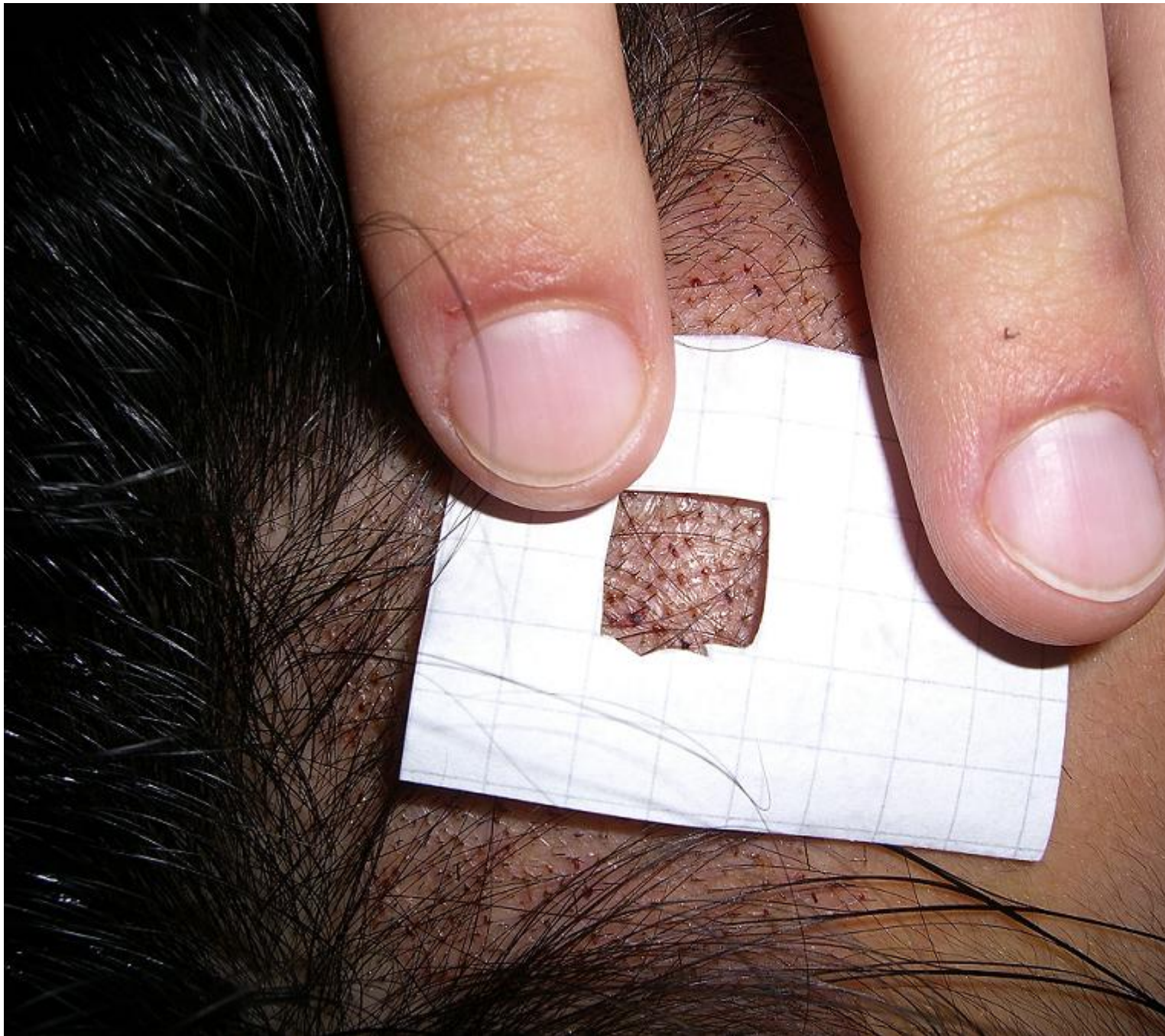
1) [entnahme stelle 2 tage danach.jpg](#), downloaded 782 times



2) [links 10cm^2.jpg](#), downloaded 762 times



3) [rechts 1cm^2.jpg](#), downloaded 760 times



Subject: Re: FUE TransPlan by Welfenhof
Posted by [TomHanson](#) on Sat, 17 Oct 2009 21:37:25 GMT
[View Forum Message](#) <> [Reply to Message](#)

mh also wenn man googelt kann man den doc george finden und sogar aien bild von ihm

Subject: Re: FUE TransPlan by Welfenhof

Posted by [NW5a](#) on Sat, 17 Oct 2009 22:12:24 GMT

[View Forum Message](#) <> [Reply to Message](#)

25-30 Grafts werden es wohl sein. Soviel habe ich auch bekommen, aber für die Tonsur. Du kannst dich jetzt erstmal zurücklehnen und abwarten. Du hast nämlich die Möglichkeit es später zu verdichten. Du hast keine Grafts verloren...

Subject: Re: FUE TransPlan by Welfenhof

Posted by [pickup](#) on Sat, 17 Oct 2009 23:19:32 GMT

[View Forum Message](#) <> [Reply to Message](#)

guten abend....

lass dich nicht verrückt machen.

die dichte wird ggf. nicht ausreichend für ein zufriedenstellendes ergebnis sein, allerdings kannst du davon ausgehen, dass die gesetzten grafts i.d.R. anwachsen. u. vielleicht sieht es besser aus als bei leuten, die z.B. beim onkel Rahal ne dense packing verpasst bekommen haben, aber durch die total zerstörte haut fast nichts anwächst.

deine gesetzten grafts sind save, du hast keine narbe u. kannst jeder zeit mittels fue nachlegen, ergo bis jetzt noch keine fehler gemacht...

dynamisches wochenende

Subject: Re: FUE TransPlan by Welfenhof

Posted by [TomHanson](#) on Sun, 18 Oct 2009 04:59:49 GMT

[View Forum Message](#) <> [Reply to Message](#)

thx

endlich mal ein sehr aufmunternde postings.

da fühlt man sich gleich etwas erleichtert.

erst mal cool bleiben

man sieht sich in paar monaten

Subject: Re: FUE TransPlan by Welfenhof

Posted by [tryout](#) on Sun, 18 Oct 2009 08:15:35 GMT

[View Forum Message](#) <> [Reply to Message](#)

Der Unterschied zu Dr. Rahal ist, dass es von ihm (trotz aller Vorbehalte, die ich ernst nehme) mindestens 30 ausdokumentierte Weltklasse-Resultate gibt. Manch eine Klinik - und ich werde keine beim Namen nennen - hat bislang nicht mal ein (!) solides Endergebnis zustande gebracht. Aber das nur ganz nebenbei. Rahal spielt in einer gaaaaaaaanz anderen Liga, mein Freund.

Wer einem Patienten mit GHE erzählt, dass ihm eine gesetzte (nicht angewachsene)

35er-Dichte zu einem besseren Aussehen verhilft, der legt auch den Regenwald mit einer Standheizung trocken.

Subject: Re: FUE TransPlan by Welfenhof
Posted by [TomHanson](#) on Sun, 18 Oct 2009 10:21:48 GMT
[View Forum Message](#) <> [Reply to Message](#)

was geht denn mit dir ehj.
soll ich deiner meinung nach jez nochmal hinrennen und 500 grafts je seite nochmals verpflanzenlassen. ich farge mich gerade eh, warum man für die fue methode soviel verlangt, wenn, diese bei manchen patienten recht schnell durchgeführt worden ist vll könnte man ja nach dem endresultat ein teil des geldes zurückverlangen. wehalb verlangt man denn sonst für fue soviel, einfach nur wegen der langen entnahm dauer, bei mir waren dies ca. 3-4 stunden wenn überhaupt 4. angefangen haben wir um 7:30 mit dem gespräch und haarlinien einzeichnung, dann fotos, rasur, dann die lokalanstesi, der hat vorher noch rumprobiert, wo er entnehmen kann da nicht an jeder stelle die lokale betäubung auch angesetzt hat. dann hat er bestimmt gegen 9h angefangen. und ende der entname war ca 13-14h. und dazwischen eine pinkelpause die etwa 20 minten gedauert hat, dann noch ein lange mittagspause die bestimmt 30 minuten gedauert hat.
also das würde mcih doch sehr interessieren. das mim money!

so tryout, du postest hier echt den nagel auf den punkt.
aber hast du den eigentlih ähnliche resultate mit gleicher graftszahl gesehen. woher weist du denn das alles.

wenn denn überhaupt so wenig gut resultate weltweit erzielt werden, wieso sieht es bei seba so verdammt gut aus...der war ja auch in wiesbaden.
und der hat nur 1500 gratfs verpflanzt bekommen auf einer etwas größeren fläche, sieht jednfalls auf den bildern so aus.

Subject: Re: FUE TransPlan by Welfenhof
Posted by [TomHanson](#) on Sun, 18 Oct 2009 19:12:00 GMT
[View Forum Message](#) <> [Reply to Message](#)

Also Ich bin mit der TransPlan zufrieden und werde es wenn denn alle nachwachsen auch sein. Bin glücklich das alles sauber verlaufen ist und auch kein komplikationen aufgetreten sind, nur das mir nach der lokal anestesi etwas milchig vor den augen geworden ist, als ich auf toilette musste, dass war mir etwas unheimlich.
aber die nette mitarbeiterin hat mich ja am arm gepackt und ist mit mir durch die ganze klinik gelaufen. das war ja so süß!

Für Transmed und Dr. George ein "DANKESCHÖN"

....ein halbes jarh noch warten, aj, hab gar kein bock drauf =)

Subject: Re: FUE TransPlan by Welfenhof
Posted by [TomHanson](#) on Sun, 18 Oct 2009 19:27:04 GMT
[View Forum Message](#) <> [Reply to Message](#)

jo tryout, strategie, stell dir vor dass mein haar vorne noch dünner werden. und ich ahbe in den ecken dann eine dichte von 50cm² und in der mitte würde sich nach 10 - 20 jahren so auf 20-30cm² verringern, dann würde es rein optisch doch mehr passen verdichten geht ja immer noch, und wenns optisch gut aussieht reicht mir das jezigen tranplantate.schließlich habe cih acuh eine hohe stirn und die haarlinie sieht man echt fast kaum da siesehr hoch verläuft und zudem noch von meinen jetzigen haaren verdichtet wird! so tryout ! abwarten alle müssen jez!

was soll den eigentlih der satz bei dir anwälte und drohungen helfen nichts ich serve über proy server....was hastn du angestellt machst du hier haarkliniken runter ?

Subject: Re: FUE TransPlan by Welfenhof
Posted by [TomHanson](#) on Sun, 18 Oct 2009 19:30:09 GMT
[View Forum Message](#) <> [Reply to Message](#)

hi meinst du jez dein transplan bei hattingen mit den geheimratsecken oder was genau ?

Subject: Re: FUE TransPlan by Welfenhof
Posted by [Wolfsheart](#) on Sun, 18 Oct 2009 19:36:25 GMT
[View Forum Message](#) <> [Reply to Message](#)

TomHanson schrieb am Sun, 18 October 2009 21:12Also Ich bin mit der TransPlan zufrieden und werde es wenn denn alle nachwachsen auch sein. Bin glücklich das alles sauber verlaufen ist und auch kein komplikationen aufgetreten sind, nur das mir nach der lokal anesthesi etwas milchig vor den augen geworden ist, als ich auf toilette musste, dass war mir etwas unheimlich. aber die nette mitarbeiterin hat mich ja am arm gepackt und ist mit mir durch die ganze klinik

gelaufen. das war ja so süß!

Für Transmed und Dr. George ein "DANKESCHÖN"

....ein halbes jarh noch warten, aj, hab gar kein bock drauf =)

Sowas kann vorkommen. Durch die Anestesia sinkt der Blutdruck. Bewegung hilft da.

Subject: Re: FUE TransPlan by Welfenhof
Posted by [Treblig](#) on Mon, 19 Oct 2009 10:36:20 GMT
[View Forum Message](#) <> [Reply to Message](#)

TomHansen,wenn du bis jetzt zufrieden bist ist doch Super! Du wirst wie jeder sagt sehen wie es in 12 Monaten aussieht.

Deine Strategie-gut kann man so machen,wolltest du das von Anfang an so? Im Anfangspost klang das nicht so. Aber kann ja sein und es ist eine saubere HT,keine Frage. Also hast du nicht viel falsch gemacht. Bloß wenn ich mir deine Dichte anschau,DENKE ich das es so wie die angrenzten Haare aussieht. Ich meine jetzt die ersten Milimeter auf dem Foto. Es sollte ja EIGENTLICH(Es liegt immer im Auge des Betrachters) wie das Stück dahinter aussehen.Von der Dichte her Im Endeffekt muß das Ergebniss und Gesamtbild abgewartet werden.

Bloß du kannst jetzt auch nicht so gereizt reagieren wenn tryout z.b. die Dichte auf den ersten Blick als zu wenig empfindet.

Gruß und schnellen Wuchs!

Subject: Re: FUE TransPlan by Welfenhof
Posted by [tryout](#) on Mon, 19 Oct 2009 18:13:42 GMT
[View Forum Message](#) <> [Reply to Message](#)

Danke, Treblig für die Rückendeckung. Es stimmt: Ich habe geschrieben, dass eine gesetzte (Achtung: das ist keineswegs eine angewachsene) Dichte von 35 Grafts/cm2 in der Hairline für meinen Geschmack zu wenig ist. Wer mich jetzt als Dichtefanatiker verteufelt, der soll es machen.

Aber vielleicht wäre ein Blick auf TomHansens Haarcharakteristika (Farbe/Haar-Haut-Kontrast) angebracht. Ich sage nur: Er ist kein heller Lockenkopf a la BlueThink. Und selbst dem wurde eine 60+ gesetzt. Das, was TomHansen jetzt in der Haarlinie hat, hat der blonde NWa bei viel besserem Haar-Haut-Kontrast ungefähr in der Tonsur. Deshalb bleibe ich dabei: 35 Grafts/cm2 in der Haarlinie sind aus meiner ganz persönlichen Sicht für so einen Patienten ein Fliegenschiss. Aber da hat wohl jeder seine Meinung.

Natürlich ist mit 35 Grafts/cm nichts verloren, gerade wenn sauber gearbeitet wurde - man kann also darauf aufbauen. Ich frage mich nur in so manchem Fall, ob die ein oder andere Klinik nicht

genau das bezweckt (ist jetzt gar nicht auf eine bestimmte Klinik gemünzt).

Subject: Re: FUE TransPlan by Welfenhof
Posted by [Improvement](#) on Sun, 06 Dec 2009 01:38:23 GMT
[View Forum Message](#) <> [Reply to Message](#)

Quan-Chi-Lin schrieb am Sat, 17 October 2009 14:21

...ich habe bei meiner ersten Haar OP den Fehler gemacht mir zu wenige Grafts verpflanzen zu lassen, war jung, hatte nicht so viele Kohle usw.

Ich dachte immer Neidel/Leonhardt wären teuer...

Subject: Aw: FUE TransPlan by Welfenhof
Posted by [TomHanson](#) on Sun, 21 Feb 2010 10:04:28 GMT
[View Forum Message](#) <> [Reply to Message](#)

Zwischenbericht !

4 Monate sind vergangen.

Naja noch kann man da nicht zufrieden sein aber wer ist es denn schon nach 4 Monaten?
Mich wundert es, wie man eine Haarlinie formen kann bei der ein Haar, einen guten cm davon entfernt ist. Siehe Bild!

Wie soll man soetwas verantworten können, immerhin kostet son Haar 4,5 € !

Aber Ansonsten bin ich zufrieden mit der Haarwuchsgeschwindigkeit.

Wenn ich echt auf ne größere Dichte bestanden hätte, dann wäre ich vollkommen zufrieden. Aber laut Transmedberater täte das ja vollkommen ausreichen und man könnte sogar noch die Schläfendreiecke bearbeiten!!!! Ich bin fasziniert von solch einer Beratung! Aber!! So wie Tryout es gepostet hat, bin ich bisher nicht mal ansatzweise zufrieden. Mal schauen was die nächsten Monate so bringen.

File Attachments

1) [get-attachment.jpeg](#), downloaded 870 times



Subject: Aw: FUE TransPlan by Welfenhof
Posted by [Greg2005](#) on Wed, 09 Jun 2010 11:48:10 GMT
[View Forum Message](#) <> [Reply to Message](#)

Hi TomHanson,
wie die anderen schon sagten war das zu erwarten dass du nicht zufrieden bist, dein Ergebnis erinnert mich sehr stark an meine erste HT, vor 10 Jahren(war bei ner anderen Klinik), bin immernoch sehr böse und enttäuscht über das was mir da für einen haufen Geld versprochen und angepriesen wurde, und was dann tatsächlich rauskam, okay du bist zwar erst 4 Monate danach aber ich denke nicht dass sich Dichtemäßig noch viel tut. Noch mal ne Frage nebenbei deine Empfangsöffnungen wurden die mit nem Bohrer nem Skalpell oder mit nem customblade gemacht? den ich wurde damals mit dem Bohrer behandelt und hab davon immernoch Rötungen, ich hoffe das ich bei meiner zweiten HT in gut 6 Wochen mehr Glück habe und ein besseres Ergebnis bekomme.
Dir wünsche ich trotzdem noch gutes Wachstum und dass sich noch was tut.
Gruß Greg

Subject: Aw: FUE TransPlan by Welfenhof
Posted by [TomHanson](#) on Wed, 09 Jun 2010 21:32:22 GMT
[View Forum Message](#) <> [Reply to Message](#)

hi,

dankschön, also momentan bin ich fast zufrieden mit den haaren aber nur fast und auch nur wenn ich alle über die kahlen stellen mit gel drüber ziehe sieht es fast so aus, als ob kein haarausfall da ist, aber nur fast. ein kleiner windstoß, sei es auch nur von einem flügelschlag einer mücke und die 10 dichte an haaren wird vollkomen aufgedeckt...
die empfangsöffnungen wurden mit soner art skalpell gemacht...k sah net so aus als ob die da extra was vorbereitet hätten an skalpell größe oder so. bei ne bohrung wäre ich ja auch echt dagegen gewäßen, warum sollte ma auch bohren, sowas machen ja nur hundesöhne von ärzten. alle mal die hände hoch die solche methoden praktizieren. fickt euch, ich hasse euch alle...(meiner meinung nach)
wenn man schon ein handwerk praktiziert dann bitte so wie mwamba heitman, cole und co.

Subject: Aw: FUE TransPlan by Welfenhof
Posted by [TomHanson](#) on Sun, 19 Dec 2010 10:37:39 GMT
[View Forum Message](#) <> [Reply to Message](#)

Es wird Zeit für den Endbericht von mir

Im großen und ganzen bin ich soweit zufrieden "KOMMA" dass >einige< Haare angewachsen sind und auch recht schön ausschauen !!

Das einzigst gute bei meiner Entscheidung ne HT zumachen war wohl, dass die Ecken jetzt -ein wenig- befüllt sind !

Im trockenen Zustand sieht das aus als ob einfach ein paar Haar drauftransplanatiert wurden.
Selbst mein Bart ist dichter als die transplantierten Haare in den Geheimratsecken.
Im nassen Zustand sieht das ganze jedoch etwas besser aus, aber nur etwas.

Auf einer Skala von 0-10 würde ich den Erfolg auf "0" setzen.
Denn die neuen Haare sind sind echt ein richtiger Fliegenmist !
Mann kann da echt von Glück reden das ich schwarze Haare habe und man das Minimum an zu transplantierten Haaren richtig deutlich sieht, wenn ich nicht gerade lange Haare trage.

Es ist für mich ein Grauß, wie manche HT-Kliniken arbeiten.
Bei mir soviel PLatz zwischen den einzelnen Haaren zu lassen, dass da locker die Donau 2 mal reinpassen würde.

Schlussfolgerung !

Man merkt am gespräch mit dem Arzt ob das eine gute HT wird oder nicht ! Wenn man sich sicher fühlt und eine HT wagen will wird man nicht Enttäuscht aber wenn man nur DENKT, dass die HT ein Erfolg werden wird, dann hat man schon verloren.

Ich werde nächste Woche noch ein paar Bilder reinstellen um das Grauen mal zu verdeutlichen.
UND ich finde, dass jegelich AUSREDEN wie die Mentalität der Kliniken, weniger ist mehr oder man kann ja noch eien HT im Nachhinein ansetzen, völligen Quatsch.

DAS SOLLTE MAN SICH ECHT ÜBERLEGEN !

FÜR ALL, die nicht genau wissen ob SIE eine HT machen lassen wollen, wartet so lange bis ihr einen Arzt oder eine Ärztin finden, dem/der ihr vertrauen könnt.
Wie schon gesagt, man spürt es, wenn man denkt dass alles gut gehen wird hat man verloren !!

Zu guter letzt möchte ich noch einen DANK aussprechen an den Berater von TRANSMED bzw WElfenhof Den Blimmerer, der mich überaus UNREICHLICH beraten hat und mit seiner HT unglaublich angegeben hat um zu veranschaulichen dass es bei mir wohl genau so aussehen würde, der hatte ja auch ungefähr 2200 grafts bekommen, im verhältnis zu meinen 1200 ist das lächerlich. Außerdem hat der BIMM noch nicht mal Bilder oder Videos von HT's von Transmed dabei gehabt, an denen man reichlich Fragen stellen könnten, wenn er denn welche dabei gehabt hätte. Da man ja anscheinend genau wusste, dass einige Leute nie und nimmer mit einem Ergebnis von Transmed bzw. WElfenhof zufrieden wäre.
Selbst der Chef dort meinte zu mir, ---ERST NACH DER OP--- dass ich mich nicht beschweren sollte, falls die Dichte nicht ausreicht.

UND DAS NACH DER OP----DAS muss man sich mal vorstellen !

DA STELLT SICH DOCH DIE FRAGE, warum eine geringe Dichte ansetzen, obwohl man genau weiss und dem Patienten das auch noch mitteilt, ERST NACH DER OP...ist ja klar !, dass man sich nicht wegen der Dichte beschweren soll

Einen teuflischen Weihnachtsgruß an alle mit dem Teufel im Packt stehenden HT KLINIKEN
c u

Subject: Aw: FUE TransPlan by Welfenhof
Posted by [corleone](#) on Sun, 19 Dec 2010 15:56:17 GMT
[View Forum Message](#) <> [Reply to Message](#)

danke für deinen bericht.
das kann passieren wenn man sich zu wenig informiert und sich in den beratungsgesprächen einwickeln läßt.
kopf hoch in deinem fall ist glaube ich nicht soviel verloren.
da läßt sich sicher was machen, aber sicher nicht bei denen.

Subject: Aw: FUE TransPlan by Welfenhof
Posted by [Fanzen](#) on Mon, 20 Dec 2010 15:26:15 GMT
[View Forum Message](#) <> [Reply to Message](#)

Kopf hoch.

Viele Wege führen nach Rom!!

Wenigstens, zumindest hoffe ich das, haben Sie keine Haare unter den Tisch gekehrt und somit Du, außer Geld und Aufwand, nichts verschenkt.

Subject: Aw: FUE TransPlan by Welfenhof
Posted by [tryout](#) on Mon, 20 Dec 2010 15:30:59 GMT
[View Forum Message](#) <> [Reply to Message](#)

Stimme Corleone leiderleider in allen Belangen zu.

Dass das unbefriedigend werden dürfte, hat schon die gesetzte Dichte in Deinem Eingangsfoto gezeigt. Trotzdem warst Du ja absolut überzeugt. Ehrlich: Ich hätte gern NICHT Recht behalten.

Ich wünsche Dir für die Zukunft alles Gute! Dein nächster Schuss sollte jetzt aber sitzen!
Recherchiere also gründlich.

Wer die gesetzten Dichten in meiner Haarlinie (ganz so viel muss es sicher nicht bei jedem sein) und Deiner mal vergleichen möchte: Ich hänge Bilder beide an.

Merke: Es gibt schon Klinik-Unterschiede, Haartransplantationen sind nicht so einfach wie man sich das vorstellt. Und gerade in diesem Bereich der Schönheitschirurgie gilt: DRUM PRÜFE EWIG, WER SICH BINDET! Denn jeder von uns hat nur einen Kopf.

File Attachments

1) [tom hanson1.jpg](#), downloaded 729 times



2) [Tryout.bmp](#), downloaded 637 times

Subject: Aw: FUE TransPlan by Welfenhof

Posted by [doik22](#) on Mon, 20 Dec 2010 21:57:00 GMT

[View Forum Message](#) <> [Reply to Message](#)

ein Wahnsinn...was für ein unterschied

Subject: Aw: FUE TransPlan by Welfenhof

Posted by [TomHanson](#) on Tue, 28 Dec 2010 11:44:41 GMT

[View Forum Message](#) <> [Reply to Message](#)

Seht selbst !! Haare-nass

Da sieht das Ganze noch relativ befriedigend aus

File Attachments

1) [CIMG1559.JPG](#), downloaded 720 times



2) [CIMG1557.JPG](#), downloaded 675 times



3) [CIMG1558.JPG](#), downloaded 645 times



Subject: Aw: FUE TransPlan by Welfenhof
Posted by [TomHanson](#) on Tue, 28 Dec 2010 11:55:37 GMT
[View Forum Message](#) <> [Reply to Message](#)

Welch ein Grauß !! Mögen die Götter(wenns denn welche gibt[anscheinend nicht] den Leuten vergeben, die damit sogar ihr Geld verdienen). Schade um die hochqualifizierten Mitarbeiter, die die Mentalitäten der Kliniken vertreten müssen und, ich möchte schon fast "Misserfolg" sagen, hinzaubern !!

Mann beachte hier mal das Bild 1561:
Was hat das eine Haar dort zu suchen?? Was bitte?!

Mit Sicherheit würde es sich weiter oben besser fühlen!

Und sieh das Bild 1560 an:

Seht ihr den mega Abstand von Haar zu Haar!

Jesus nein! In den 10 Geboten steht doch Du sollst deinen nächsten lieben, wo habt ihr eure Liebe bei mir gelassen. Ich sehe nicht viel davon. Es ist nämlich so leicht das Liebe einfach durchscheint???

Was muss ein Mensch tun um in die Hölle zu kommen...

File Attachments

1) [CIMG1561.JPG](#), downloaded 752 times



2) [CIMG1560.JPG](#), downloaded 753 times



Subject: Aw: FUE TransPlan by Welfenhof
Posted by [TomHanson](#) on Wed, 29 Dec 2010 07:45:41 GMT
[View Forum Message](#) <> [Reply to Message](#)

Alter ne am besten ist, dass Welfenhof irgendwie was mit mangMedical Group jetzt zu tun hat!!

Was auch immer das werden mag, unter einem neuen Namen lässt es sich anscheinend noch besser Haare transplantieren.

Für mich gilt jedoch in allen Belangen "Wiesbaden ist TABU" !!

Subject: Aw: FUE TransPlan by Welfenhof
Posted by [TomHanson](#) on Sun, 02 Jan 2011 16:15:14 GMT
[View Forum Message](#) <> [Reply to Message](#)

Hi,

Willkommen im Forum !

Scheint ja dein aller erster Beitrag zu sein !!

Deshalb werde ich dir gar nichts verraten vor allem habe ich so gut wie alles, was ich in diesem Forum zu berichten wollte gepostet !

Was würdest du denn tun, wenn dir jemand so wenig Haare verpasst, denkst du du würdest die Leute noch einmal anrufen ?

...

Ich für meinen Teil habe genug von denen !

Und tut mir leid, falls du doch kein kleiner Spion, von was weiß ich wem, bist und ich dir gesagt habe, dass ich dir nichts verraten möchte.

Aber es ist schon verdammt "interessant" das was du schreibst _für mich jedenfalls-
Deshalb...ließ dich ein und du findest alles was du finden sollst.

Subject: Aw: FUE TransPlan by Welfenhof
Posted by [Hamsterbacke](#) on Mon, 03 Jan 2011 11:58:26 GMT
[View Forum Message](#) <> [Reply to Message](#)

Hallo,

bitte nicht verkehrt verstehen aber.....

geht es nicht heutzutage immer nur um Kohle, egal welche Branche.

Was ich damit sagen möchte ist, an deiner Stelle würde ich mal dich selber im Arsch treten.
Man hat doch, wie viele es immer sagen nur einen Schädel und den vertraue ich doch nicht so ein Hof und Wiesen Dr. an. Ich wäre gleich aufgestanden und gegangen.

Das erste was ich Dr. Heitmann gefragt habe ob er alles selber macht, sonst hätte ich drauf bestanden.

Aber wie gesagt möchte nicht der Moralapostel sein da dir dies nun auch nicht mehr weiter hilft.

Deswegen Kopf hoch.

Subject: Er hat dir auch keine 1200 fuer verpflanz
Posted by [danko](#) on Mon, 03 Jan 2011 12:57:28 GMT
[View Forum Message](#) <> [Reply to Message](#)

Das ist auf den Fotos doch zu sehen dass das keine 1200 sind
Und was hast du dafür bezahlt?
Für 1200 fues oder vielleicht meint er Haare
Dhi berechnungsstil
Gibts da kein op protokoll

Subject: Aw: FUE TransPlan by Welfenhof
Posted by [Hamsterbacke](#) on Wed, 05 Jan 2011 00:00:28 GMT
[View Forum Message](#) <> [Reply to Message](#)

Hallo Dorian Green,

ich gebe dir voll kommen Recht.aber.....

.....hör auf mit der moralischen Verantwortung.

Wir sind leider in einer Zeit angekommen wo nur noch wenige Menschen eine moralische Verantwortung tragen. Ich habe sie noch , du vielleicht auch und noch ein paar mehr, aber viele sind sich auch selbst der nächste.

...man liest es doch jeden Tag das mit der Gesundheit Geschäfte gemacht wird und es geht nicht nur um ein paar Haare.

Aber ich geb dir Recht nur sieht das Leben leider wie man sieht anders aus.

Man kann nur hoffen das durch solch ein Forum die Menschen geprägt werden.

Subject: Mann wird überall beschissen
Posted by [danko](#) on Wed, 05 Jan 2011 14:31:09 GMT
[View Forum Message](#) <> [Reply to Message](#)

Pisa Studien
Was für ein Witz
In den schulen bräuchte man eher Unterricht
Wie man nicht reingelegt wird
Bank
Versicherungen
Ärzte.....

Subject: Aw: Mann wird überall beschissen
Posted by [TomHanson](#) on Sun, 09 Jan 2011 12:46:46 GMT
[View Forum Message](#) <> [Reply to Message](#)

Also, ich möchte nochmals darauf hinweisen, dass dies alles meiner Meinung und meinem Erfahrungswert entspricht und für meine derzeitige Sachlage entsprächent ist und ich auch gar nicht direkt jemanden ansprechen möchte...was es leider schon fast unmöglich macht offen zu reden.

Der letzte Beitrag wurde vom ModeratorenTeam gelöscht.
Seis drum!

Das kann mir aber sowas von egal sein aber auch nur aufgrund dessen, dass einigen Leuten es anscheinend auch egal ist, meiner Meinung nach, wass bei mir auf meine Ecken transplantiert wurde, denn meiner Meinung nach haben gewisse Leute meinen, ich sage mal noch realistischen Traum einer ordentlichen Auffüllung der Geheimratsecken geschädigt und für mich ein schon fast zum schreien schlechtes Ergebnis geliefert.

Was mich besonderst anrafft ist, dass es richtig Frech war von Transmed bzw. Welfenhof. Mir und evetuell anderen erst so kurz vor der HT bescheid zu sagen, dass der eigentliche Arzt gar nicht da ist.

Mag ja sein dass es zum derzeitigen Zeitpunkt nicht anderst möglich war aber wer um um Himmelswillen, hat denn nicht 5 Minuten Zeit um mal wenigstens ein paar Tage vorher anzurufen und nicht weniger als 24Std vorher um zu sagen das der Arzt vertreten wird, von einem anderen, den fast niemand kennt und jetzt irgendwo in Deutschland arbeitet.

Durhc sowas wird man ja schon fast genötigt dort hin zugehen, mir gings jedenfalls so!

Zusätzlich wurde ja noch, ich betone hier das Wort "VERSPROCHEN", dass ich mindestens das gleiche Ergebnis bekomme, wie beim eigentlichen Arzt, der Welfenhofklinik !!!!!
Wer meine Bilder kennt, siehe oben, der kennt das Ergebnis.
Ja, dann möchte ich doch gerne wissen wie der EIGENTLCIHE Arzt von Welfenhof arbeitet????????????????????????????????

Und sowas vom Chef dort zu hören PRRFFFF...
DAAAS MUSS MAN SICH MAL GEBEN VOM CHEF DORT DER DAS GANZE
ANSCHIEINDEND BETREIBT, ich bin fasziniert!!!

Ach, liebes ModeratorenTeam!

Wenn ihr mich nicht bannt, dann schreibe ich hier meinen Frust ständig hinein! Es ist Doch einfach zum erbrechen. Hätte sich doch lieber jemand einfach mal etwas mehr Mühe gamacht und sich meien Sachlage genauer angeschaut, schließlich hat nicht jeder so viel Ahnung von HT's und meiner Meinung nach hier in son Loch rein zu fallen, nur damit irgendjemand MEINER MEINUNG nach z.B. Profit oder sonst einen Schrott bekommt....Da würden sicherlich die Engel sogar aufschreiben und der liebe Gott noch mit dazu und gegen gewisse Leute aufmarschieeren!

Ich hasse sowas einfach nur!

Subject: Aw: Mann wird überall beschissen
Posted by [Mona](#) on Sun, 09 Jan 2011 13:26:25 GMT
[View Forum Message](#) <> [Reply to Message](#)

Zitat:...Der letzte Beitrag wurde vom ModeratorenTeam gelöscht.
Seis drum!...

Es wäre nett gewesen, hättest du es auch so darstellst, wie es gewesen ist: Wir haben deinen Beitrag herausgenommen, du hast umgehend eine PN dazu bekommen, wir haben dir erklärt, was in dem Falle wie und warum nicht geht. Verbale Angriffe auf namentlich benannte "Anbieter" gehören u.A. dazu.

Du hast in unserer PN eine Kopie deines (inzwischen herausgenommenen) Textes erhalten und wir haben den Vorschlag gemacht, dass du ja zu der Thematik vielleicht nochmal schreiben magst - in einer Art und Weise, die sowohl dir ggf. viel Ärger erspart, wie auch hier bei "alopezie.de" vertretbar ist.

Zitat:Also, ich möchte nochmals darauf hinweisen, dass dies alles meiner Meinung und meinem Erfahrungswert entspricht und für meine derzeitige Sachlage entsprächent ist und ich auch gar nicht direkt jemanden ansprechen möchte...was es leider schon fast unmöglich macht offen zu reden...

Deine Empörung ist unter den von dir geschilderten Umständen absolut nachzuvollziehen! Es nimmt dir auch niemand die Möglichkeit, die Fakten/deine Erlebnisse hier bekannt zu geben. Meistens klappt es dann ja auch im zweiten Anlauf, dass es "formal" stehenbleiben kann...

(Anmerkungen für unser Team sind uns auch jederzeit in einer Antwort-PN willkommen.)

Grüße von Mona

Subject: Aw: Mann wird überall beschissen
Posted by [doik22](#) on Sun, 09 Jan 2011 14:14:39 GMT
[View Forum Message](#) <> [Reply to Message](#)

Nun ja ich verstehe auf jeden Fall seinen Frust..da er berechtigt ist

Subject: Aw: Mann wird überall beschissen

Posted by [Blue-Think](#) on Sun, 09 Jan 2011 14:28:10 GMT

[View Forum Message](#) <> [Reply to Message](#)

Dorian Green schrieb am Sun, 09 January 2011 14:28mich würde jetzt auch mal interessieren, warum Beiträge in diesem meines Erachtens nach sehr wichtigen Erfahrungsbericht grundlos gelöscht werden ?

Das stinkt doch zum Himmel...

Desweiteren warte ich in diesem Thread immer noch auf eine Stellungnahme der Vertreter von Transmed od. Medical One. Es sind doch welche hier, wenn ich das richtig verstanden habe ?

tja, manchmal sagen keine Worte wohl mehr als 1000 Worte

Man benutzt ein einziges Wort und stellt damit die Sachlage anders dar. Wir haben nur ein Beitrag rausgenommen und meine Kollegin Mona hat das auch begründet, warum wir das getan haben.

Zitat:Es wäre nett gewesen, hättest du es auch so darstellst, wie es gewesen ist: Wir haben deinen Beitrag herausgenommen, du hast umgehend eine PN dazu bekommen, wir haben dir erklärt, was in dem Falle wie und warum nicht geht. Verbale Angriffe auf namentlich benannte "Anbieter" gehören u.A. dazu.

Du hast in unserer PN eine Kopie deines (inzwischen herausgenommenen) Textes erhalten und wir haben den Vorschlag gemacht, dass du ja zu der Thematik vielleicht nochmal schreiben magst - in einer Art und Weise, die sowohl dir ggf. viel Ärger erspart, wie auch hier bei "alopezie.de" vertretbar ist.

LG

Subject: Aw: Mann wird überall beschissen

Posted by [TomHanson](#) on Sun, 09 Jan 2011 15:34:17 GMT

[View Forum Message](#) <> [Reply to Message](#)

vergiss mal mdeical mang oder wie die heißen die haben ja gar nichts damit zu tun!!!

Hasta La Vista !!!

Ist alles Zeitverschwendung! Scheiß Haare ehy !!
