
Subject: FUE 2300 Grafts Neue Haarlinie + GHE (21+22.11.12)

Posted by [chicoARMANI](#) on Tue, 06 Dec 2011 15:49:50 GMT

[View Forum Message](#) <> [Reply to Message](#)

Hallo Leute,

hatte am 21 und 22.11.12 meine HT im vorderen Bereich.

Mit der HLC und seinem ganzen Team war ich mehr als zufrieden.

Sehr zuvorkommend, nett und professionell. Hab mich in guten Händen gefühlt. Dr.Özgür hat mich in allen Themen sehr gut informiert und beraten.

Hab ein paar Bilder von vor und nach 2 Wochen der OP angehängt.

Ich habe seit 1 Woche das Gefühl das meine linke GHE nicht so Dicht wie meine rechte GHE ist, auch fühl ich ab und zu den Puls an meiner linken GHE. Meine linke GHE war vor der OP weiter zurück geschritten als meine rechte, links musste eine etwas grössere Fläche Transplantiert werden.

Kann es sein das ich mir das mit der Dichte vielleicht nur einbilde?

Werde demnächst bessere Bilder anhängen, warte noch auf die Bilder von Dr.Özgür

File Attachments

1) [Bilder.pdf](#), downloaded 802 times

Subject: Aw: FUE 2300 Grafts Neue Haarlinie + GHE (21+22.11.12)

Posted by [hairline](#) on Tue, 06 Dec 2011 16:36:26 GMT

[View Forum Message](#) <> [Reply to Message](#)

Sieht sehr gut aus chico!

Wart mal das 6 Monatsergebnis ab, ich sehe aktuell allenfalls einen minimalsten Unterschied der GHEs.

Denke das wird schon werden

Gruß

hairline

Subject: Aw: FUE 2300 Grafts Neue Haarlinie + GHE (21+22.11.12)

Posted by [mischalke](#) on Tue, 06 Dec 2011 16:40:16 GMT

[View Forum Message](#) <> [Reply to Message](#)

Hallo chicoARMANI,

kurz ein paar Anmerkungen:

- 1) War deine OP Ende Nov. 2012 oder 2011?
- 2) Wenn es Ende Nov. 2011 war (von was ich ausgehe), dann bist Du jetzt ca. 3 Wochen nach OP, richtig? Wenn Du Dich mit dem Thema HT beschäftigst hast, solltest Du wissen, das Dir die meisten Haare (in der Regel) erst mal ausfallen. Von daher kann auch eine unterschiedliche Dichte links/rechts auftreten. Mach Dich nicht verrückt.
- 3) In einem anderen Thread hast Du gefragt, ab wann Du wieder mit Regaine Foam beginnen darst. Da Du auch wie ich bei Dr. Özgür warst und er mir 4 Wochen nach OP gesagt hat, glaube ich nicht, dass er Dir 10 Tage gesagt hat.

Also entspann Dich und Happy Growing.

LG Mischalke

Subject: Aw: FUE 2300 Grafts Neue Haarlinie + GHE (21+22.11.12)

Posted by [chicoARMANI](#) on Tue, 06 Dec 2011 20:48:32 GMT

[View Forum Message](#) <> [Reply to Message](#)

hmm hate ihm vor kurzem geschrieben und er hatte gemeint das ich schon anfangen kann mit rogaine, aber vielleicht hab ich etwas falsch verstanden, kann auch sein

Subject: Aw: FUE 2300 Grafts Neue Haarlinie + GHE (21+22.11.12)

Posted by [chicoARMANI](#) on Thu, 08 Dec 2011 10:58:42 GMT

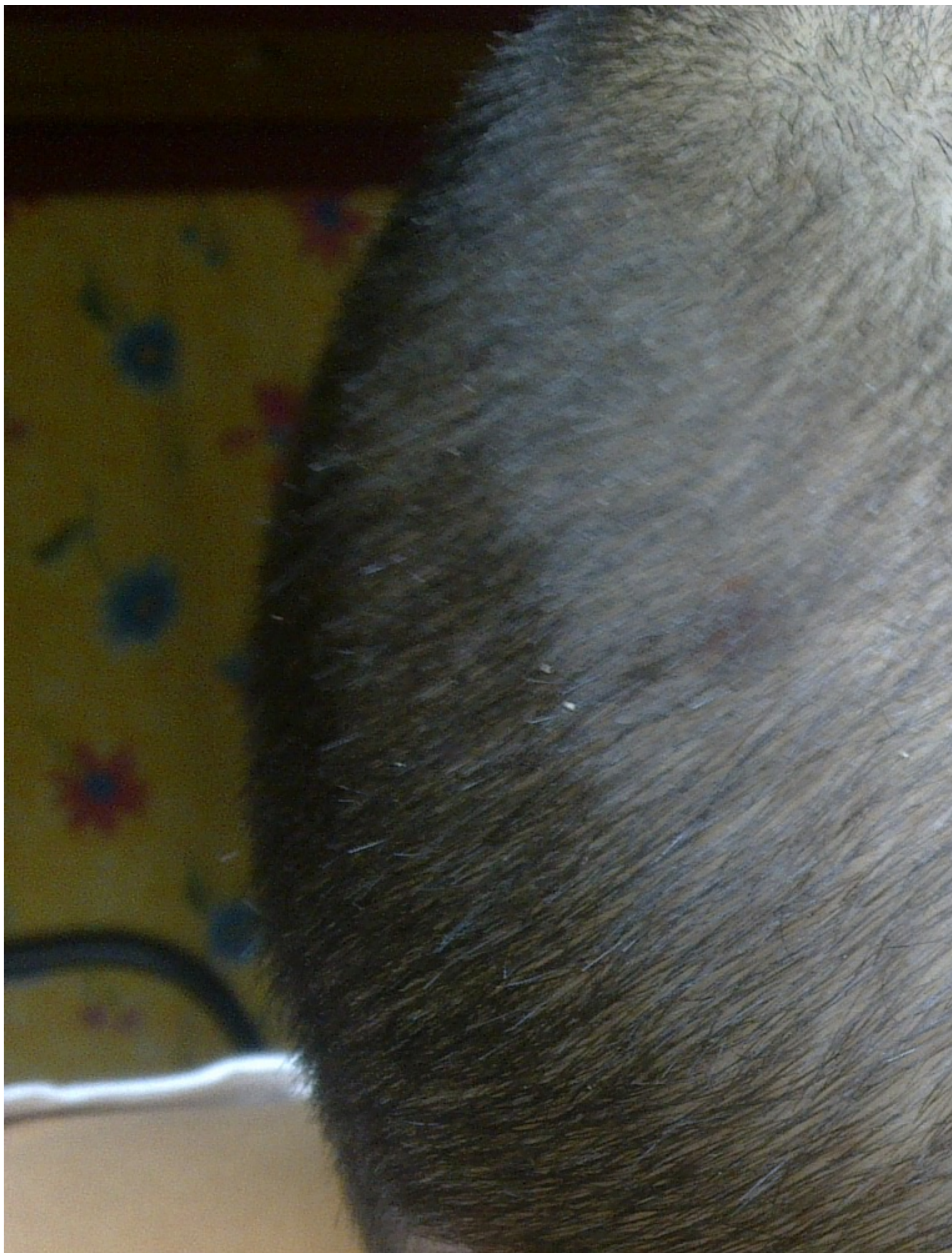
[View Forum Message](#) <> [Reply to Message](#)

Ich werde trotzdem das Gefühl nicht los, das meine linke GHE nicht so dicht ist wie die rechte, das geht schon seit über einer Woche so Im Spiegel fällt es mir auf.

Wie kann ich das feststellen ob bei beiden Seiten der GHE's die Dichte gleich ist?

File Attachments

1) [rechts.jpg](#), downloaded 611 times



2) [links.jpg](#), downloaded 481 times



Subject: Aw: FUE 2300 Grafts Neue Haarlinie + GHE (21+22.11.12)
Posted by [hairpower](#) on Thu, 08 Dec 2011 19:06:54 GMT
[View Forum Message](#) <> [Reply to Message](#)

Es fällt garnicht auf und du hast ja noch ein paar Monate vor Dir;-)...
Es wird bestimmt ein super Ergebnis;-)

Subject: Aw: FUE 2300 Grafts Neue Haarlinie + GHE (21+22.11.12)
Posted by [chicoARMANI](#) on Sun, 11 Dec 2011 16:22:14 GMT
[View Forum Message](#) <> [Reply to Message](#)

Wie kann ich das feststellen ob bei beiden Seiten der GHE's die Dichte gleich ist?

Subject: Aw: FUE 2300 Grafts Neue Haarlinie + GHE (21+22.11.12)
Posted by [fineliner](#) on Sun, 11 Dec 2011 16:35:52 GMT
[View Forum Message](#) <> [Reply to Message](#)

chicoARMANI schrieb am Sun, 11 December 2011 17:22Wie kann ich das feststellen ob bei beiden Seiten der GHE's die Dichte gleich ist?

Du solltest dich zunächst einmal zurücklehnen. Selbst wenn unterschiedlich dicht gesetzt worden wäre, könntest du es jetzt nicht feststellen. Beim Endergebnis könntest du theoretisch die Dichten nachmessen lassen. Wenn das Endergebnis gut wird - und davon gehe ich aus - wird es dich aber nicht mehr interessieren ob du links oder rechts ein Graft mehr oder weniger sitzen hast. Du solltest dich jetzt nicht mit so etwas beschäftigen, glaub mir einfach.

Glückwunsch und frohes Wachstum übrigens !

Gruss fineliner

Subject: Aw: FUE 2300 Grafts Neue Haarlinie + GHE (21+22.11.12)
Posted by [Desmond](#) on Tue, 20 Dec 2011 22:33:31 GMT
[View Forum Message](#) <> [Reply to Message](#)

chicoARMANI schrieb am Tue, 06 December 2011 16:49
Ich habe seit 1 Woche das Gefühl das meine linke GHE nicht so Dicht wie meine rechte GHE ist,

Ich kann da keinen Unterschied erkennen, schau dir mal insbesondere die letzten 3 Bilder an. Aber selbst wenn kannst du das jetzt noch garnicht beurteilen, weil es aufs gesetzte graftcoint ankommt.

Subject: Aw: FUE 2300 Grafts Neue Haarlinie + GHE (21+22.11.12)

Posted by [chicoARMANI](#) on Wed, 28 Dec 2011 09:56:17 GMT

[View Forum Message](#) <> [Reply to Message](#)

Meine linke GHE ist jetzt fast komplett ausgefallen, rechts ist noch alles da, ist das normal?

Rechts GHE, wurde am ersten Tag transplantiert.

Links GHE, wurde am zweiten Tag transplantiert.

Subject: Aw: FUE 2300 Grafts Neue Haarlinie + GHE (21+22.11.12)

Posted by [jizzler](#) on Thu, 29 Dec 2011 13:55:25 GMT

[View Forum Message](#) <> [Reply to Message](#)

war bei mir auch so...immer cool bleiben und nach 9 Monaten kannst du anfangen zu beurteilen und dir Sorgen zu machen...
