
Subject: Haarstatus, Plane HT

Posted by [Brosec](#) on Wed, 07 Dec 2011 21:01:51 GMT

[View Forum Message](#) <> [Reply to Message](#)

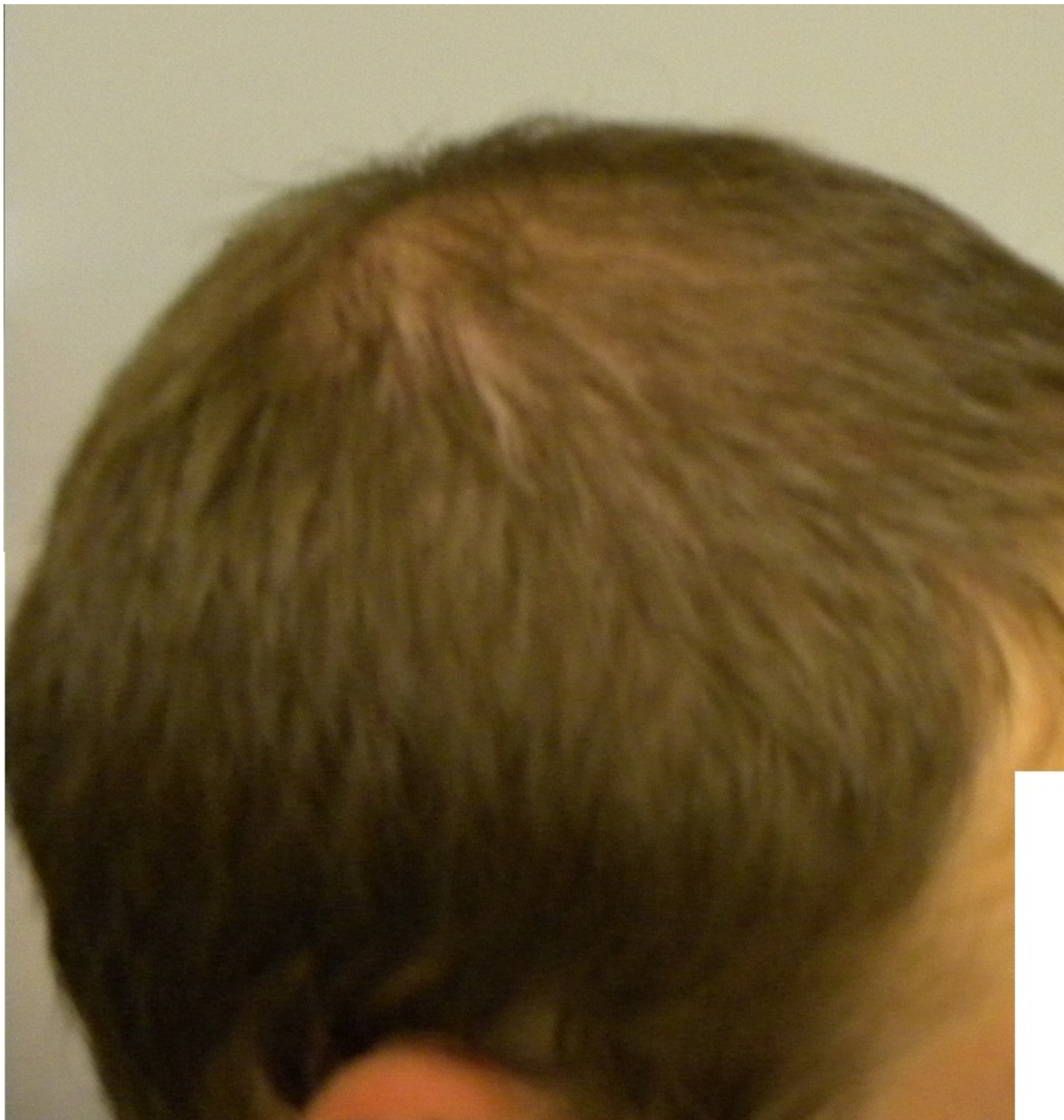
Hi, also zu mir: Ich werde bald 26 habe seit 5 Jahren Haarausfall, bin seit einigen Jahren mitglied hier im Forum, habe fin und Minox seit über einem Jahr genommen seit dem hält sich der status Tonsur hat sich sogar minimal verbessert. Aber gestoppt ist der HA sicherlich nicht, kann davon ausgehn dass es früher oder später weitergehn wird. Familier siet es so aus Mein Vater hat ca mit 50 den Status erreicht den ich Jetzt habe und hält sich seit dem So, sein Vater hatte dichtes Haar. Der Vater meiner Mutter ist mit 40 verstorben und war ein NW3a, über seinen Vater weiss ich leider nix. Was glaubt ihr Wieviel Grafts ich Brauchen würde. Leider kommt für mich nur FUE in frage, da ich kraftsport mache und nicht 1 Jahr darauf verzichten möchte ausserdem Könnte ich mit der Narbe nicht leben falls ich mich verkalkuliere und doch Ne Glatze tragen muss....

File Attachments

1) [DSCN2617.JPG](#), downloaded 922 times



2) [DSCN2621.JPG](#), downloaded 796 times



3) [DSCN2614.JPG](#), downloaded 676 times



Subject: Aw: Haarstatus, Plane HT
Posted by [Desmond](#) on Wed, 07 Dec 2011 21:14:42 GMT
[View Forum Message](#) <> [Reply to Message](#)

Wieviele grafts du brauchst hängt davon ab welche Erwartungshaltung du hast.

Willst du eine aggressive Haarlinie und eine gute Dichte um deine Haare nach hinten stylen zu können dann benötigst du ca. 3000 grafts. Gibst du dich aber mit einer konservativen Haarlinie und einer geringeren Dichte zufrieden, aber ohne dass deine Kopfhaut erkennbar ist reichen 2000 grafts.

Subject: Aw: Haarstatus, Plane HT
Posted by [Brosec](#) on Thu, 08 Dec 2011 17:42:54 GMT
[View Forum Message](#) <> [Reply to Message](#)

Hi also Ich möchte eher eine konservative Haarlinie aber eine relativ gute Dichte. Ich dachte an 2500 Grafts bei Keser. Wie würdet Ihr meinen NW Grad einschätzen? Hält Ihr eine HT bei diesem Status für eine gute Idee? Mir ist schon klar, dass ich in ein paar Jahren dann nochmal eine HT bräuchte... in Und welche FUE Ärzte könntet Ihr noch empfehlen?.....

Subject: Aw: Haarstatus, Plane HT
Posted by [Desmond](#) on Thu, 08 Dec 2011 17:47:10 GMT
[View Forum Message](#) <> [Reply to Message](#)

Das Problem bei dir ist die diffuse Ausdünnung in der Front. Wenn du bsp. 2500 grafts bekommst und nach einem Jahre die Fläche wegbreicht siehst hinterher genauso aus wie vorher.

Kannst du mal ein Bild machen wo man deine Front besser erkennt?

Subject: Aw: Haarstatus, Plane HT
Posted by [Brosec](#) on Thu, 08 Dec 2011 17:59:40 GMT
[View Forum Message](#) <> [Reply to Message](#)

Das hier ist in grellem Neonlicht. Ist das ausreichend?

File Attachments

1) [DSCN2625.JPG](#), downloaded 666 times



Subject: Aw: Haarstatus, Plane HT
Posted by [Desmond](#) on Thu, 08 Dec 2011 18:06:06 GMT
[View Forum Message](#) <> [Reply to Message](#)

Ich würde an deiner Stelle 2 HT für die Front einplanen.

Die 1. OP würde ich nur 1500 grafts setzen lassen um eine Haarlinie zu rekonstruieren und dahinter reicht erstmal eine 30-35er Dichte. Nach einem Jahr würde ich mit weiteren 1000-1500 verdichten.

Subject: Aw: Haarstatus, Plane HT
Posted by [Atze](#) on Thu, 08 Dec 2011 20:15:38 GMT
[View Forum Message](#) <> [Reply to Message](#)

Also für mich geht dein Haarstatus eindeutig in Richtung NW5. Bist ja auch noch ziemlich jung.

Wenn du eine HT machst, würde ich als erstes 3.000 Grafts für das 1. Drittel nehmen. Dann abwarten wie sich das 2. und 3. Drittel entwickeln, um dann hinten evtl. nochmal nachzulegen.

Gruß
Atze

Subject: Aw: Haarstatus, Plane HT
Posted by [Improvement](#) on Fri, 09 Dec 2011 17:40:05 GMT
[View Forum Message](#) <> [Reply to Message](#)

Eher ungewöhnlich ist aber Deine Entwicklung trotz Fin, wenn man mal vergleicht, was Du hier früher an Bildern reingestellt hast.

Subject: Aw: Haarstatus, Plane HT
Posted by [Brosec](#) on Fri, 09 Dec 2011 17:59:13 GMT
[View Forum Message](#) <> [Reply to Message](#)

Du verwechselst mich glaub ich, kann mich nicht erinnern hier jemals zuvor Bilder reingestellt zu haben.... Dass es in richtung NW5 geht befürchte ich auch, deshalb denke ich auch erstmal 2500-3000 grafts ins erste drittel, hoffe halt die Tonsur noch paar Jahre halten zu können.... Die Front ist ja mittlerweile eigentlich nur mehr Resthaar, würdet ihr sagen, dass der Status jetzt etwa NW4 ist?

Subject: Aw: Haarstatus, Plane HT
Posted by [Improvement](#) on Fri, 09 Dec 2011 18:52:22 GMT
[View Forum Message](#) <> [Reply to Message](#)

???????????

Subject: Aw: Haarstatus, Plane HT
Posted by [Improvement](#) on Fri, 09 Dec 2011 18:58:02 GMT
[View Forum Message](#) <> [Reply to Message](#)

Du musst doch selbst ziemlich genau wissen, was Du hier an Bildern reingestellt hast.

Subject: Aw: Haarstatus, Plane HT
Posted by [Brosec](#) on Fri, 09 Dec 2011 20:20:47 GMT
[View Forum Message](#) <> [Reply to Message](#)

Ich habe glaube einmal 1 Bild reingestellt vor fast 4 Jahren wo der Haarausfall im Anfangstadium war (Kann mich nicht mehr genau erinnern ob es in diesem Forum oder einem Ami Forum war, mit guten Lichtverhältnissen (nicht mit grellem Neonlicht auf den Kopf gerichtet so wie diese). Sonst habe ich definitiv keine Bilder reingestellt. Fin habe ich leider nicht durchgehend genommen, muss eingestehn, dass das ein großer Fehler war. Habs nach ca 6 monaten damals vor ca 4 jahren wieder abgesetzt, weil ich dachte, dass es nicht wirkt. Und nehme es jetzt wieder seit ca 1.Jahr, seit dem hält sich dieser Status, Tonsur wurde sogar eine Spur besser. Also würdest du Eher von einer HT abraten, weil der Status mit 26 Jahren schon so schlecht ist?
