
Subject: Dr.Koray von Asmed (2400er FUE)
Posted by [Wolfsheart](#) on Sun, 02 Sep 2007 13:24:13 GMT
[View Forum Message](#) <> [Reply to Message](#)

So Leute hier mein Bericht. Hoffe damit einigen etwas helfen zu können.

File Attachments

1) [Dr.Koray Asmed 2400 FUE.pdf](#), downloaded 3053 times

Subject: Re: Dr.Koray von Asmed (2400er FUE)
Posted by [Wolfsheart](#) on Sun, 02 Sep 2007 13:39:45 GMT
[View Forum Message](#) <> [Reply to Message](#)

Achja, ich habe natürlich mit Koray viel über alle möglichen Ärzte, Kliniken, Keser, Andreas Krämer und Alopezie geschnaggt.

A.K. Kennt er nicht. Er war erstaunt als ich ihm AKs Bild in ner Fachzeitschrift zeigte. Er versteht nicht ganz wie A.K. sein geld verdient und was genau er macht. Kleiner wink mit dem Zaunpfahl an Adreas.

Melplast? Nie gehört.

Subject: Re: Dr.Koray von Asmed (2400er FUE)
Posted by [NW5a](#) on Sun, 02 Sep 2007 13:45:25 GMT
[View Forum Message](#) <> [Reply to Message](#)

Hey,

herzlichen Glückwunsch, sieht alles sehr sauber aus. Die Dichte hat Krämer auch in den GHE, kannst ja mal schauen auf www.hairforlife.de!

Super Bericht und klare Fotos !

Das einzige was mich etwas verwundert, daß er die Grafts von sehr weit oben entnommen hat. Wie schaut es denn familiär aus ?

Jetzt beginnt die lange Wartezeit

Gruß

Subject: Re: Dr.Koray von Asmed (2400er FUE)
Posted by [NW5a](#) on Sun, 02 Sep 2007 13:47:13 GMT
[View Forum Message](#) <> [Reply to Message](#)

Die Provision würde ich ja auch diesmal bekommen =-)

In welcher Zeitschrift war A.K. denn ?

Subject: Re: Dr.Koray von Asmed (2400er FUE)
Posted by [Wolfsheart](#) on Sun, 02 Sep 2007 13:49:59 GMT
[View Forum Message](#) <> [Reply to Message](#)

Also mein Dad ist ein NW4. Da wo entnommen wurde hat er zumindest noch alle Haare. Alle anderen in der Familie haben keine HA probleme. Nur ich und Dad.
Wenn die Natur beschließt mir ne NW7 zu beschreiben habe ich ein Problem, ansonsten eher nicht.

Subject: Re: Dr.Koray von Asmed (2400er FUE)
Posted by [DaVinci](#) on Sun, 02 Sep 2007 13:52:39 GMT
[View Forum Message](#) <> [Reply to Message](#)

Wahnsin, das ist ja wohl der beste Bericht den ich jemals über eine HT gelesen habe !!! Respekt !

Ist der Preis(2 Euro) nicht zuzüglich einer Pauschale von 1500 Euro?

Die Haarinsel in der Mitte würde mir ein wenig Sorgen machen. Was ist, wenn die in 2-3 Jahren immer weniger wird ?

Ansonsten sieht das alles ganz gut aus, bin sehr gespannt wie sich das so entwickelt.

Die Tonsur nicht behandeln zu lassen, war die richtige Entscheidung- mir wurde diese Entscheidung leider von Heitmann abgenommen !

Nochmals vielen Dank für den tollen Bericht...

Subject: Re: Dr.Koray von Asmed (2400er FUE)
Posted by [Wolfsheart](#) on Sun, 02 Sep 2007 13:53:31 GMT
[View Forum Message](#) <> [Reply to Message](#)

NW5a schrieb am Son, 02 September 2007 15:47

In welcher Zeitschrift war A.K. denn ?

Habe ich nicht so sehr drauf geachtet. Das war eigentlich ein Fotobericht von einem HT-Kongress. Er hat etwas über einen Dr. Alex abgelästert und da habe ich A.K. gesehen.

Subject: Re: Dr.Koray von Asmed (2400er FUE)
Posted by [NW5a](#) on Sun, 02 Sep 2007 13:57:18 GMT
[View Forum Message](#) <> [Reply to Message](#)

Hattest du das nicht vorher besprochen ? Hättest du lieber eine tiefere Haarlinie gehabt ?

Subject: Re: Dr.Koray von Asmed (2400er FUE)
Posted by [Wolfsheart](#) on Sun, 02 Sep 2007 14:01:35 GMT
[View Forum Message](#) <> [Reply to Message](#)

Die Haarinsel ist 70er ohne Telogenhaare. Wo soll man da was reintransplantieren. Mein Vater hat sie auch noch. Die wird wohl mit den Jahren dünner werden. Die wird in zukünftigen HTs dann bearbeitet.

Denke auch das die Wirbelentscheidung richtig war. Dr. Weiland und Nougat von BHR haben mir da ja auch abgeraten.

Spenderhaar ist begrenzt. Man muss sinnvoll planen damit auch bei zukünftiger Entwicklung noch was zum transplantieren da ist.

Dr. Koray meinte mir noch gute 2000 FUE Grafts entnehmen zu können. 3000 dann würde es aber auffallen.

Danach müsste FUT ran. Hoffe soweit muss es nie kommen.

Subject: Re: Dr.Koray von Asmed (2400er FUE)
Posted by [Wolfsheart](#) on Sun, 02 Sep 2007 14:09:41 GMT
[View Forum Message](#) <> [Reply to Message](#)

NW5a schrieb am Son, 02 September 2007 15:57 Hattest du das nicht vorher besprochen ?
Hättest du lieber eine tiefere Haarlinie gehabt ?

Hä was? Verstehe nicht ganz. Die Haare wurden untersucht, Dichte, Telogen, wo wie was und wieviel machen, Zukunft HTs und Familiengene sowie Haarlinie alles besprochen.
Die Haarlinie ist noch tiefer und viel geiler als ich eigentlich geplant hatte. Bin sehr zufrieden

Preis war 2€/graft. Mehr nicht.

Habe für 2400 grafts 4800€ hingelegt + 300€ Flug + 190€ Hotel (6 Nächte)

Bin mir nicht sicher wie der Preis bei mini FUEs ist. Unterhalb von 600 grafts wird es bestimmt etwas teurer werden. Koray hat auf mich keinen geldgierigen Eindruck gemacht. Sollte er die Preise anheben könnt ihr sicher verhandeln. 2€ macht er

Schreibt mich bitte lieber per PM an. Hier soll etwas mehr Ordnung herrschen als in so vielen anderen Threads bitte.

Subject: Re: Dr.Koray von Asmed (2400er FUE)
Posted by [DaVinci](#) on Sun, 02 Sep 2007 14:22:37 GMT
[View Forum Message](#) <> [Reply to Message](#)

Nein, nicht tiefer sondern eine höhere Dichte. Die Haarlinie haben wir zusammen festgelegt. Wir sind in den Vorgesprächen von einem sehr, sehr guten Donor ausgegangen. Das bedeutete für mich eine überdurchschnittliche Ausbeute von 3700-4000 Grafts.

Heitmann hat natürlich auch meine Kopfhautelastizität überprüft (manuell) das Ergebnis aber nicht kommentiert, so dass ich hier von einer Durchschnittlichkeit ausgegangen bin. Das am Ende des Tages "nur" 3350 Grafts gewonnen werden konnten, hat wohl uns beide überrascht.

Dafür kann Heitmann ja auch nichts, nur hätte er nach dieser Erkenntnis ja mal kurz Rücksprache halten können, wie diese Menge verteilt werden soll!?

Er sagte am nächsten Morgen, das er gar nicht viel dichter hätte setzen können.

Was hätte er dann gemacht, wenn es 4000 Grafts geworden wären bzw. hat er ja die Haarlinie mit 65 gesetzt, nach hinten aber mit einer 40er Dichte; da wäre ja noch viel Spielraum gewesen !

Subject: Re: Dr.Koray von Asmed (2400er FUE)
Posted by [tonimerman](#) on Sun, 02 Sep 2007 20:11:59 GMT
[View Forum Message](#) <> [Reply to Message](#)

Hi Wolfsheart,

Auch von Mir alles Gute zur deiner OP

Schaut soweit alles ganz gut, hoffe für Dich das es ein Top Ergebnis wird

MfG
toni

Subject: Re: Dr.Koray von Asmed (2400er FUE)
Posted by [corleone313](#) on Mon, 03 Sep 2007 19:10:11 GMT
[View Forum Message](#) <> [Reply to Message](#)

Alles Gute Wolfsheart,
toller Bericht und es sieht nach einer sauberen Arbeit aus.
Bin schon gespannt wie das so 5-6 Monaten aussieht.
Happy growing.
mfg corleone

Subject: Re: Dr.Koray von Asmed (2400er FUE)
Posted by [NW5a](#) on Tue, 04 Sep 2007 11:21:58 GMT
[View Forum Message](#) <> [Reply to Message](#)

Was mir nach nochmaligen Anschauen der Bilder aufgefallen ist, daß die Entnahmestellen schon sehr dicht zusammenliegen. Von den Seiten hat er gar nichts entnommen ? Hoffentlich ist das nicht zuviel !
Aber wir denken alle positiv

Was ist das Graft Cyte Packet ? Du musstest erst lernen damit umzugehen ???

Bin echt gespannt auf das Ergebnis, dann gibts ja doch bald richtig Konkurrenz zu Transmed und Konkurrenz belebt das Geschäft

Subject: Re: Dr.Koray von Asmed (2400er FUE)
Posted by [Wolfsheart](#) on Tue, 04 Sep 2007 12:57:38 GMT
[View Forum Message](#) <> [Reply to Message](#)

Hier ein Link zum Graft Cyte Transplantationskit

<http://www.procyte.com/brand.php?bid=6>

Bevor jemand fragt: Das ist bei jeder HT inclusive.

...lernen damit umzugehen? - Na halt:was ist das, wie benutze ich es richtig und wie oft und wie lange. GEhört das Spray auf den Kopf oder unter die Arme? sowas halt

Ja der Donor sieht stellenweise sehr dicht geerntet aus. Ist aber nicht so. Sieht auf den Bildern sehr viel krasser aus als es ist. Die ganzen blonden grafts dazwischen sieht ihr ja garnicht. Der Doc meinte das ich jetzt eine Dichte von 80 Grafts /cm² im Donor habe. Da wo etwas mehr entnommen wurde hatte der Donor ursprünglich 100 grafts (also 20 pro cm entnommen). An den Seiten hat er bis kurz hinter die Ohren entnommen.

Hier noch 2 Fotos nach 6 Tagen post OP. Bildqualität ist scheisse ich weiß. Is halt ne Handycam.

Die Krusten sind zu 80% schon runter. Die Haare noch drin. Rötungen kaum. Finde ich könnte ohne Cappy raus gehen, allerdings sehe ich dann aus wie ein Skinhead . Cappy is besser

File Attachments

1) [1 woche post op front.jpg](#), downloaded 699 times



2) [1 woche post op Donor.jpg](#), downloaded 604 times



Subject: Re: Dr.Koray von Asmed (2400er FUE)
Posted by [Moses](#) on Mon, 10 Sep 2007 18:44:23 GMT

[View Forum Message](#) <> [Reply to Message](#)

Du kannst ohne Kappe rausgehen. Ich habe ihn am Sonntag getroffen (7 stunden fahrt)und er hat bis gestern ein super Ergebnis. Ich halte sowieso nicht von Bildanalysen, man muss Live betrachten. Ich glaube, wenn Wolfsheart in 12 Monate sein Endresultat präsentiert, dann können die andere Kliniken, die über 2 Euro pro Graft nehmen nach Hause gehen.

Vielen Dank noch mal Wolfsheart für die Entscheidungshilfe.

Subject: Re: Dr.Koray von Asmed (2400er FUE)
Posted by [Wolfsheart](#) on Mon, 10 Sep 2007 19:27:08 GMT

[View Forum Message](#) <> [Reply to Message](#)

Da nicht für . Wenn du in die Türkei fliegst und die ganzen Anbieter abklapperst, berichte mal.

Dass problem mit der Türkei ist einfach das viele Leute sich schlecht informieren und schlecht von schlechten Kliniken beraten werden und dann schlechte HTs kriegen.
Die guten türkischen Kliniken kommen so total in verruf. Aber es gibt sie. Musst nur suchen.

Subject: Re: Dr.Koray von Asmed (2400er FUE)
Posted by [Moses](#) on Mon, 10 Sep 2007 19:31:37 GMT

[View Forum Message](#) <> [Reply to Message](#)

werde ich tun.

Subject: Re: Dr.Koray von Asmed (2400er FUE)
Posted by [Wolfsheart](#) on Tue, 11 Sep 2007 17:56:43 GMT

[View Forum Message](#) <> [Reply to Message](#)

Du warst gerade noch rechtzeitig da Moses. Meine neuen Haare fallen nun zu hunderten aus. *schluchzt* Klar das ist normal,macht mich dennoch voll fertig. War so schön flauschig auf meinem Kopf. Jetzt soll ich allernstes 3 Monate warten? Verdammt. Ich pack das nicht

Subject: Re: Dr.Koray von Asmed (2400er FUE)
Posted by [NW5a](#) on Tue, 11 Sep 2007 19:00:26 GMT

[View Forum Message](#) <> [Reply to Message](#)

Kopf hoch, bloss nicht oft in den Spiegel schauen ...

Subject: Re: Dr.Koray von Asmed (2400er FUE)
Posted by [Philebos](#) on Tue, 11 Sep 2007 19:04:28 GMT
[View Forum Message](#) <> [Reply to Message](#)

Ich freu mich auf dein Ergebnis. Wenn alles anwächst, und das ist ja bekanntlich bei FUE das Problem, ist Koray mit 2€ natürlich für viele Leute eine echte Alternative!

Subject: Re: Dr.Koray von Asmed (2400er FUE)
Posted by [NW5a](#) on Tue, 11 Sep 2007 19:12:16 GMT
[View Forum Message](#) <> [Reply to Message](#)

Genau so ist es, und daher fand ich Koray auch immer interessant, aber es war einfach nichts zu finden über ihn, ausser auf h1h. Er wird hier also durch Wolfsheart Ergebnis eventuell ganz viel an Boden gewinnen oder wieder für eine lange Zeit ins Dunkle abtauchen.

Subject: Bilder 3. Monat
Posted by [Wolfsheart](#) on Wed, 05 Dec 2007 15:27:49 GMT
[View Forum Message](#) <> [Reply to Message](#)

Hallo Glatzköpfe,

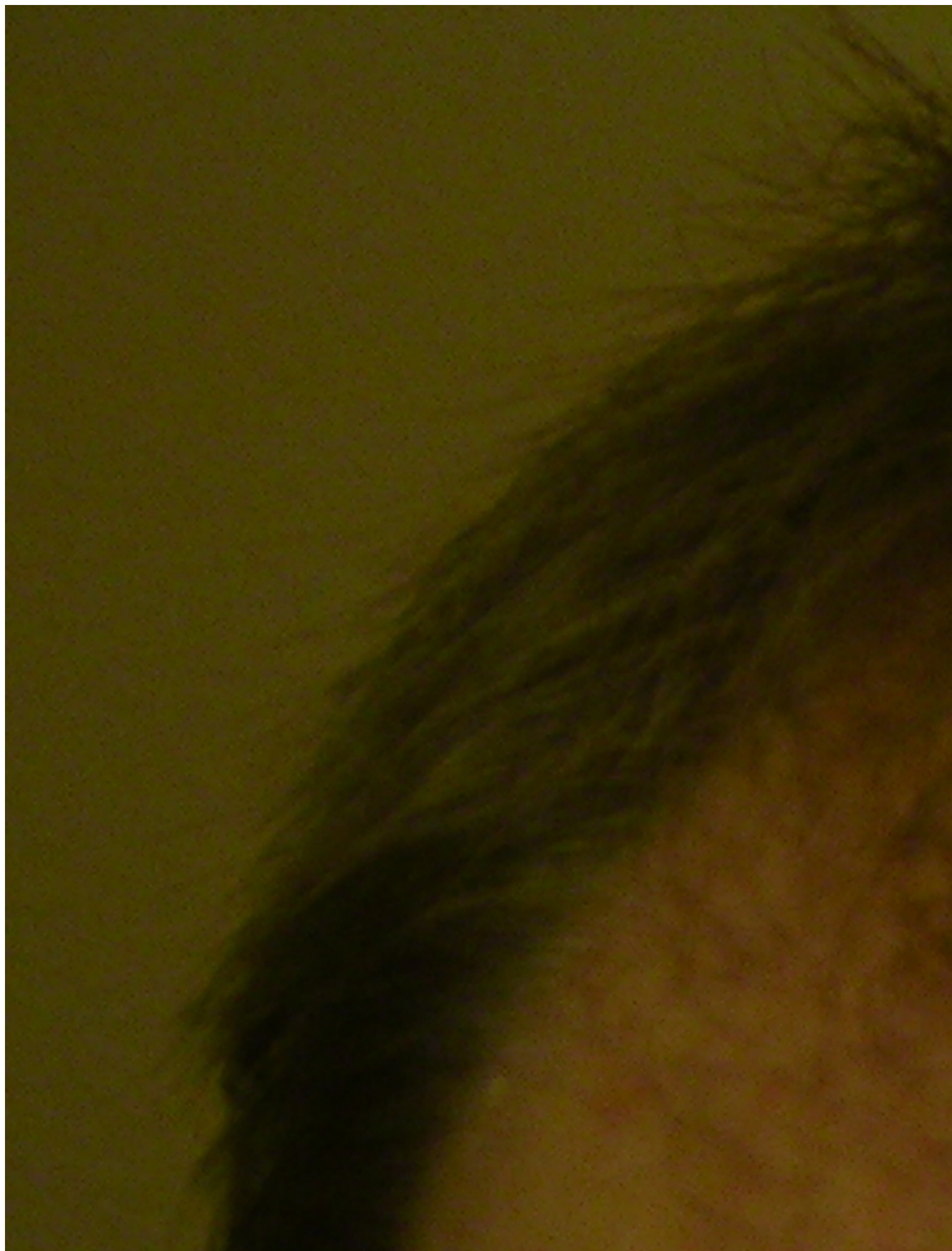
ich habe die 3 Monate inzwischen rum und bin bislang recht zufrieden. Von Fülle und Dichte kann man zwar noch nicht sprechen, aber die Haare wachsen schon mal. Der gesamte Empfängerbereich ist voll mit Stoppeln und kleinem Flaum und man kann förmlich fühlen wie sich die Haare durch die Haut bohren. Ich hoffe die kommenden Monate werden viel bringen, ich bin jedenfalls voller Hoffnung

Habe wirklich lange versucht mit meiner 3 Megapixel Kamera anständige Fotos zu machen. Ist mir nicht wirklich gelungen *schäm* aber hier die besten 2.

Was ihr (hoffentlich) seht, sind einige Haare in den GHEs und das Blitzlicht sehr unvorteilhaft ist. Was ihr nicht seht sind die vielen kleinen Stoppel der letzten 2 Wochen (das gibt die Cam leider nicht her).

File Attachments

1) [3. Monat ohne Blitz.JPG](#), downloaded 1051 times



Subject: Re: Bilder 3. Monat

Posted by [Wolfsheart](#) on Wed, 05 Dec 2007 15:29:29 GMT

[View Forum Message](#) <> [Reply to Message](#)

File Attachments

1) [3.Monat mit Blitz.JPG](#), downloaded 780 times



Subject: Re: Dr.Koray von Asmed (2400er FUE)
Posted by [Robo](#) on Wed, 05 Dec 2007 16:18:55 GMT
[View Forum Message](#) <> [Reply to Message](#)

schaut doch super aus,da kommt noch einiges

Subject: Re: Dr.Koray von Asmed (2400er FUE)
Posted by [maggo2](#) on Thu, 06 Dec 2007 09:04:02 GMT
[View Forum Message](#) <> [Reply to Message](#)

ich glaub mal die arbeit ist wirklich gut, da wirst du ne freude mit haben, aber die fotos sind echt sch...

Subject: Re: Dr.Koray von Asmed (2400er FUE)
Posted by [mylife](#) on Mon, 10 Dec 2007 14:28:57 GMT
[View Forum Message](#) <> [Reply to Message](#)

Verdichten?!

wenn man die haare vielleicht in 1-2 jahren wieder verdichten möchte also z.B. von einer Haardichte von 50 /cm2 auf 70 oder 90 /cm2 zerstört man da nicht bei der einpflanzung ein teil seiner bis dato eingepflanzten haare?

P.s. super beitrag und der Preis für einen 2400 FUE ist auch super!

LG mylife

Subject: Re: Dr.Koray von Asmed (2400er FUE)
Posted by [Wolfsheart](#) on Mon, 10 Dec 2007 22:34:01 GMT
[View Forum Message](#) <> [Reply to Message](#)

Also ein guter Arzt sollte locker ne 70er Dichte schaffen ohne das was an den anderen Grafts kaputt geht. Ich bin mir ziemlich sicher das ich nächstes Jahr noch einmal zum verdichten hinfahre. So 1000 Grafts denke ich. Denn selbst wenn alle Haare anwachsen, werden die GHEs nicht so dicht sein wie der Rest. Dann mach ich aber erst mal schluss mit HTs. Die restlichen Grafts spare ich mir dann für die Tonsur auf, welche sich bei mir zwar noch nicht anbahnt, aber mein Vater hat auch hinten ein gutes Loch. Mal sehen was die Jahre bringen.

Subject: 4.Monat
Posted by [Wolfsheart](#) on Fri, 04 Jan 2008 18:44:26 GMT

So hier mal ein Bild vom 1.1.08 (genau 4 Monate post OP)

Das Bild ist wieder mit der schlechten Kamera aufgenommen, aber ich denke man sieht schon deutlich mehr als noch im 3. Monat. Die Haare sind leit gewachst, ohne Blitz aber mit starker Beläuchtung. Ihr blickt genau in die Wuchsrichtung, daher wirkt die Mitte etwas transparent. Von anderen Seiten sieht natürlich besser aus. Die linke GHE ist schon fast garnicht mehr von den natürlichen Haaren zu unterscheiden, gefällt mir sehr gut. Die rechte GHE (die war rund 8 cm² größer wegen unsymetrischem HA) läßt leider noch etwas zu wünschen übrig.

Die Entwicklung läuft nicht ganz so gut wie links. Laut Koray kann das an dem schlechteren Blutdruck gelegen haben bei der 2. OP. (wer sich nocheinmal die OP Bilder anschaut kann sogar einen deutlichen Unterschied in der Krustenbildung sehen)

Dennoch kommen täglich neue Stoppel hinzu und das längste Haar ist erst 1 cm lang. Sehr fein sind sie auch noch. Daher denke ich, da ist noch ne menge Potenzial drin, oder was meint ihr?

Nächstes Update kommt in 2 Monaten

File Attachments

1) [4.Monat.JPG](#), downloaded 1049 times



Subject: Re: 4.Monat
Posted by [Wolfsheart](#) on Fri, 04 Jan 2008 18:49:16 GMT
[View Forum Message](#) <> [Reply to Message](#)

File Attachments

1) [4.Monat2.JPG](#), downloaded 662 times



Subject: Re: 4.Monat
Posted by [PainKiller](#) on Fri, 04 Jan 2008 19:05:53 GMT

hey wolfsheart,

also ich hab mir auch bei dr. koray ende dezember 2007 die haare machen lassen mit 2500 fue ,
ich bring dann nächste woche auch einen bericht raus mit bildern etc. halt auch ein
erfahrungsbericht!

dann können wir ja mal unseren neue haarpracht vergleichen !!!

lg

maddin

Subject: Re: 4.Monat
Posted by [NW5a](#) on Fri, 04 Jan 2008 20:13:04 GMT
[View Forum Message](#) <> [Reply to Message](#)

DAs sieht doch schon ganz gut aus !

Sollte es natürlich richtig gut werden, bestehe ich natürlich nicht auf das Bierchen, sondern
eher Kasten ...

Gruß und weiterhin gutes Wachstum !

Nimmst du Medikamente ?

Subject: Re: 4.Monat
Posted by [Wolfsheart](#) on Fri, 04 Jan 2008 20:57:34 GMT
[View Forum Message](#) <> [Reply to Message](#)

Laß ich dir liefern . Welche Marke?

Subject: Re: 4.Monat
Posted by [NW5a](#) on Fri, 04 Jan 2008 20:59:32 GMT
[View Forum Message](#) <> [Reply to Message](#)

Liefern ? Alleine trinken macht dick, dachte eigentlich dass du dann mithilfst ...

Subject: Re: 4.Monat

Posted by [Wolfsheart](#) on Fri, 04 Jan 2008 22:05:25 GMT

[View Forum Message](#) <> [Reply to Message](#)

Ja ok . Laß mal für Juli was ausmachen. Dann hab ich mein Diplom in der Tasche und die Haare müssten sich dem Finish nähern.

Subject: Re: Dr.Koray von Asmed (2400er FUE)

Posted by [volaro11](#) on Sat, 05 Jan 2008 10:51:04 GMT

[View Forum Message](#) <> [Reply to Message](#)

Hi Wolfsheart, also ich finde auch, daß sich das jetzige Ergebnis durchaus sehen lassen kann. Bin heute exact 1 Monat und 1 Tag post OP. Zwischenzeitlich sind fast 90% aller Haare wieder raus, nun beginnt schon die von Dir erwähnte harte Zeit.
so long Volaro

PS: Würde ich im Juli gerne auf ne Tasse Bier anschließen! *g*

Subject: Re: Dr.Koray von Asmed (2400er FUE)

Posted by [Philebos](#) on Sat, 05 Jan 2008 12:32:05 GMT

[View Forum Message](#) <> [Reply to Message](#)

volaro11 schrieb am Sam, 05 Januar 2008 11:51

PS: Würde ich im Juli gerne auf ne Tasse Bier anschließen! *g*

"Tasse Bier", wo kommst du denn her?

Wir trinken das aus Krügen

Subject: Re: Dr.Koray von Asmed (2400er FUE)

Posted by [maggo2](#) on Sat, 05 Jan 2008 13:42:22 GMT

[View Forum Message](#) <> [Reply to Message](#)

sieht doch gut aus!

Subject: Re: Dr.Koray von Asmed (2400er FUE)

Posted by [Robo](#) on Sat, 05 Jan 2008 13:53:50 GMT

[View Forum Message](#) <> [Reply to Message](#)

Ja super,ich hoffe das es in einem Monat genauso bei mir aussieht

Subject: Re: Dr.Koray von Asmed (2400er FUE)
Posted by [Wolfsheart](#) on Sat, 05 Jan 2008 15:02:58 GMT
[View Forum Message](#) <> [Reply to Message](#)

Ja laßt mal im Juli ein großes Treffen machen. Jeder bekommt seine Maß,Humpen,Tassen,Krüge oder Kisten wie er will und wir lausen uns wie die Affen

Subject: Re: Dr.Koray von Asmed (2400er FUE)
Posted by [Wolfsheart](#) on Sat, 01 Mar 2008 17:04:09 GMT
[View Forum Message](#) <> [Reply to Message](#)

Hier gehts zum Update

http://alopezie.de/foren/transplant/index.php/m/13597/#page_top

Subject: Re: Dr.Koray von Asmed (2400er FUE)
Posted by [volaro11](#) on Sat, 01 Mar 2008 18:12:55 GMT
[View Forum Message](#) <> [Reply to Message](#)

Hallo Wolfsheart,

dicken Glückwunsch, Du bist ja aufm Weg, ne richtig fette Matte zu bekommen *fg* hoffentlich kann ich nach 6 Monaten ein ähnliches Ergebnis zu präsentieren. Bin mittlerweile 3 Monate post OP und alles wächst und gedeiht, allerdings ganz zart. Bleibt es eigentlich bei mal erwähnten Treffen mitte 2008?

Subject: Re: Dr.Koray von Asmed (2400er FUE)
Posted by [Wolfsheart](#) on Sat, 01 Mar 2008 18:17:00 GMT
[View Forum Message](#) <> [Reply to Message](#)

Von mir aus gerne. Der Juli würde mir gut passen. Wir sollten mal alle interessierten mit ihrem Wohnort zusammentragen und dann irgendwo nen passenden Biergarten wählen. NW5a ist natürlich von mir eingeladen

Ich wohne in Bremen

Subject: Re: Dr.Koray von Asmed (2400er FUE)

Posted by [volaro11](#) on Sat, 01 Mar 2008 18:27:01 GMT

[View Forum Message](#) <> [Reply to Message](#)

Ok, Juli passt eigentlich auch bei mir, für Deinen Tipp etc. mach ich Dir auch ein paar Striche auf meinem Deckel...
komme aus Kerpen.

Subject: Re: Dr.Koray von Asmed (2400er FUE)

Posted by [NW5a](#) on Sat, 01 Mar 2008 20:00:26 GMT

[View Forum Message](#) <> [Reply to Message](#)

Ich komme gerne nach Bremen ! Gerne zu einem Spiel bei Werder, als alter Werderaner, anschließend wäre das Brauhaus in der Stadt nicht schlecht, weiß nicht wie es heißt, aber die brauen wohl selber und dort ist alles sehr rustial eingerichtet

Subject: Re: Dr.Koray von Asmed (2400er FUE)

Posted by [Wolfsheart](#) on Sat, 01 Mar 2008 21:40:27 GMT

[View Forum Message](#) <> [Reply to Message](#)

Ja der Ratskeller unterm Rathaus ist sehr fein. Aber ich bin kein Werderfan. Ich gucke überhaupt kein Fußball

Subject: Re: Dr.Koray von Asmed (2400er FUE)

Posted by [NW5a](#) on Mon, 03 Mar 2008 09:30:36 GMT

[View Forum Message](#) <> [Reply to Message](#)

Och Schade ! Aber egal, dann haben wir mehr Zeit im Keller, aber das war nicht unter dem Rathaus sondern in einer Gasse.

Ich freue mich schon !

Gruß

Subject: Re: Dr.Koray von Asmed (2400er FUE)

Posted by [FreiBierIstHier](#) on Sat, 08 Mar 2008 01:21:48 GMT

[View Forum Message](#) <> [Reply to Message](#)

hi,

ich war ende letzten jahres auch bei dr. koray wegen fue-ht,
einen erfahrungsbericht habe ich auch geschrieben. falls ihr bock habt könnt ihr euch denn

durchlesen.

hier der link zu meinem beitrage

<http://alopezie.de/foren/transplant/index.php/m/14055/>

mfg

maddin

Subject: Re: Dr.Koray von Asmed (2400er FUE)
Posted by [Wolfsheart](#) on Fri, 21 Mar 2008 00:36:54 GMT
[View Forum Message](#) <> [Reply to Message](#)

ICH HABE ES WIEDER GEMACHT.

Ich war Vorgestern beim Friseur zum Schneiden und Färben. Ich wollte es ja nicht mehr machen. Aber meine NATurfarbe gefällt mir einfach nicht. Jetzt aber nicht mehr so krass dunkelbraun sondern dunkelblond. Also ich finde die Fotos sowas von geil.

Ich bin schwer am überlegen ob ich nicht auf die 2. OP verzichte.....och nö doch nicht

File Attachments

1) [Foto-0031.jpg](#), downloaded 565 times



2) [Foto-0032.jpg](#), downloaded 534 times



3) [Foto-0033.jpg](#), downloaded 515 times



Subject: Re: Dr.Koray von Asmed (2400er FUE)
Posted by [maggo2](#) on Fri, 21 Mar 2008 07:39:18 GMT
[View Forum Message](#) <> [Reply to Message](#)

sehr schön, lass dir die haare doch noch etwas wachsen!

Subject: Re: Dr.Koray von Asmed (2400er FUE)
Posted by [NW5a](#) on Fri, 21 Mar 2008 08:58:32 GMT
[View Forum Message](#) <> [Reply to Message](#)

Koray hats gut gemacht, aber dein Friseur hat Scheisse gebaut

Subject: Re: Dr.Koray von Asmed (2400er FUE)
Posted by [Philebos](#) on Fri, 21 Mar 2008 11:17:00 GMT
[View Forum Message](#) <> [Reply to Message](#)

ich würde schon mal gern ein Foto der Haarlinie unter vernünftigen Lichtbedingungen sehen...

Subject: Re: Dr.Koray von Asmed (2400er FUE)
Posted by [Moses](#) on Fri, 21 Mar 2008 13:14:38 GMT
[View Forum Message](#) <> [Reply to Message](#)

Philebos schrieb am Fre, 21 März 2008 12:17ich würde schon mal gern ein Foto der Haarlinie unter vernünftigen Lichtbedingungen sehen...

ich auch (ohne Philsyndrom)

PS: finde aber sehr gut, deine neue haarfarbe aber auch.

Subject: Re: Dr.Koray von Asmed (2400er FUE)
Posted by [luqi](#) on Fri, 21 Mar 2008 13:35:26 GMT
[View Forum Message](#) <> [Reply to Message](#)

Das sieht gut aus, macht doch mal bitte Fotos wo man das ganze besser sieht !
Mit solchen Fotos ist es sehr schwer zu beurteilen .

Gruss

Luqi

Subject: Re: Dr.Koray von Asmed (2400er FUE)
Posted by [Wolfsheart](#) on Fri, 21 Mar 2008 14:31:37 GMT
[View Forum Message](#) <> [Reply to Message](#)

Ich habe aber nur diese Handycam ohne Blitz. Ich versuche die Tage nochmal eines unter Tageslicht. Zur genaueren Analyse der Haarlinie: Sie ist nicht perfekt. Deshalb will ich ja auch nochmal hin für ne klene Korrektur. Die Fotos sollen eigentlich nur die Gesamtwirkung zeigen. Denn auch wenn nicht überall die Dichte gut genug ist, ist doch das Gesamtbild bedeutend besser als vorher.

Wenn ich wieder in der Türkei bin lasse ich noch mal neue Bilder von Korays Proficam machen. Die sind schonungslos.

Subject: Re: Dr.Koray von Asmed (2400er FUE)
Posted by [Tommy40](#) on Sat, 22 Mar 2008 08:14:40 GMT
[View Forum Message](#) <> [Reply to Message](#)

moin wolfsheart
habe mit grossem intereese deinen tollen, ausfühlichen und witzigen bericht gelesen.
gut gemacht, und ein super ergebnis finde ich.
weiterhin happy growing

Subject: Re: Dr.Koray von Asmed (2400er FUE)
Posted by [Nolimit](#) on Sat, 22 Mar 2008 22:32:44 GMT
[View Forum Message](#) <> [Reply to Message](#)

NW5a schrieb am Mon, 03 März 2008 10:30Och Schade ! Aber egal, dann haben wir mehr Zeit im Keller,....

Ich freue mich schon !

Gruß

das erinnert mich an pulp fiction mit dem ollen zed im keller und dem typen im latex kostüm mit dem roten ball im mund

sorry konnts mir nicht verkneifen

ach übrigens ich dachte der koray ist nicht so dolle im verdichten? ^^

Subject: Re: Dr.Koray von Asmed (2400er FUE)
Posted by [Wolfsheart](#) on Sun, 23 Mar 2008 09:41:57 GMT
[View Forum Message](#) <> [Reply to Message](#)

[/quote]
ach übrigens ich dachte der koray ist nicht so dolle im verdichten? ^^[/quote]

Warum denkst du das? Es war doch noch keiner zum verdichten da. Ich war doch der erste der überhaupt aus dem deutschen Forum dort hingegangen ist. Außerdem sollte der Arzt die Verdichtung machen, der auch davor operiert hat. Also wenn ich mir meine 50er GHE anschau, dann bin ich recht zufrieden damit. Wenn er die Dichte jetzt noch auf 70 bekommt wäre das top.

Subject: Re: Dr.Koray von Asmed (2400er FUE)

Posted by [luqi](#) on Sun, 23 Mar 2008 12:07:10 GMT

[View Forum Message](#) <> [Reply to Message](#)

Wolfsheart,
Koray schafft keine 60er geschweige denn eine 70er Dichte,
50-55 scheint für ihn einigermaßen realisierbarer zu sein.

Wolfsheart welche Dichte denkst Du hast Du momentan in der Haarlinie, anhand Deinen bisherigen Fotos kann man das überhaupt net beurteilen.

Gruss

Luqi

Subject: Re: Dr.Koray von Asmed (2400er FUE)

Posted by [Wolfsheart](#) on Sun, 23 Mar 2008 12:16:04 GMT

[View Forum Message](#) <> [Reply to Message](#)

Es geht doch um eine verdichtung meiner 40-50er Haardichte. Das er nicht 60-70 auf kahlen flächen schafft is mir auch klar. Er soll mir nur 20 Graft/cm² dazusetzen

Subject: Re: Dr.Koray von Asmed (2400er FUE)

Posted by [luqi](#) on Sun, 23 Mar 2008 12:23:47 GMT

[View Forum Message](#) <> [Reply to Message](#)

Verstehe,

da bin ich mal gespannt, denn ich habe von Koray mitbekommen das diese ein maximale Dichte von 50cm2 anbieten können.

Gruss

Luqi

Subject: Re: Dr.Koray von Asmed (2400er FUE)

Posted by [Philebos](#) on Sun, 23 Mar 2008 12:32:38 GMT

[View Forum Message](#) <> [Reply to Message](#)

und wenn ich mir die hier kursierenden Post-OP-Bilder anschau, bezweifle ich, dass er überhaupt diese Dichte macht/schafft...

Subject: Re: Dr.Koray von Asmed (2400er FUE)
Posted by [Nolimit](#) on Sun, 23 Mar 2008 12:38:36 GMT
[View Forum Message](#) <> [Reply to Message](#)

Wolfsheart schrieb am Son, 23 März 2008 10:41
ach übrigens ich dachte der koray ist nicht so dolle im verdichten? ^^[/quote]

Warum denkst du das? Es war doch noch keiner zum verdichten da. Ich war doch der erste der überhaupt aus dem deutschen Forum dort hingegangen ist. Außerdem sollte der Arzt die Verdichtung machen, der auch davor operiert hat. Also wenn ich mir meine 50er GHE anschau, dann bin ich recht zufrieden damit. Wenn er die Dichte jetzt noch auf 70 bekommt wäre das top.[/quote]

na weil du es mir doch selber gesagt hast
das er keine hohen dichten setzen kann

und ich mich lieber anderweitig mschauen sollte

Nachtrag:

achso gut ok
wir redeten aneinander vorbei..
du meinst jetzt mit verdichten so um die 50 Fue's/cm2

also nach deinen bildern zu urteilen (habe ja auch dein bericht gelesen)
find ich das ergebnis zu vorher genial
viel spass mit deiner neuen frisur hehe

Subject: Re: Dr.Koray von Asmed (2400er FUE)
Posted by [luqi](#) on Sun, 23 Mar 2008 12:49:48 GMT
[View Forum Message](#) <> [Reply to Message](#)

@Nolimit

Koray schafft diese Dichte die Du brauchst, Niemals.
Bei Keser bist Du besser aufgehoben.

Um auf Dich zurückzukommen:

Möchtest Du die Haarlinie runtersetzen lassen ?

Falls ja dann solltest Du anfangen für die Foge OPs zu sparen oder anfangen mit Medis fin /minox.

Nimmst Du überhaupt Medis, würde ich Dir empfehlen ?
Denn was machst Du wenn die Haarlinie weiter zurückgehen sollte,
dann bräuchtest Du Folgeopes !!!

Um das Phänomen Linke Seite zuerst anzusprechen.
Es gibt viele User hier bei denen die Linke Seite net so gut anwächst wie Rechts.

Siehe hier:
<http://alopezie.de/foren/transplant/index.php/t/1092/>

Daher meine Vermutung lass die Linke Seite zuerst einpflanzen !!
Vorne 1er Grafts und hinten dann multis, umgekehrt sieht es aus wie bei einer Puppe.

Gruss

Luqi

Subject: Re: Dr.Koray von Asmed (2400er FUE)
Posted by [luqi](#) on Sun, 23 Mar 2008 12:51:17 GMT
[View Forum Message](#) <> [Reply to Message](#)

Ich auch,
und ich schätze auch das die Anwuchsrates bei Koray ist extrem drunter leidet.

Gruss

Luqi

Subject: Re: Dr.Koray von Asmed (2400er FUE)
Posted by [Wolfsheart](#) on Sun, 23 Mar 2008 13:24:37 GMT
[View Forum Message](#) <> [Reply to Message](#)

Nolimit schrieb am Son, 23 März 2008 13:38Wolfsheart schrieb am Son, 23 März 2008 10:41
ach übrigens ich dachte der koray ist nicht so dolle im verdichten? ^^

Warum denkst du das? Es war doch noch keiner zum verdichten da. Ich war doch der erste der überhaupt aus dem deutschen Forum dort hingegangen ist. Außerdem sollte der Arzt die Verdichtung machen, der auch davor operiert hat. Also wenn ich mir meine 50er GHE anschau, dann bin ich recht zufrieden damit. Wenn er die Dichte jetzt noch auf 70 bekommt wäre das top.[/quote]

na weil du es mir doch selber gesagt hast
das er keine hohen dichten setzen kann

und ich mich lieber anderweitig mschauen sollte

Nachtrag:

achso gut ok
wir redeten aneinander vorbei..
du meinst jetzt mit verdichten so um die 50 FUE's/cm2

also nach deinen bildern zu urteilen (habe ja auch dein bericht gelesen)
find ich das ergebnis zu vorher genial
viel spass mit deiner neuen frisur hehe
[/quote]

Du sagtest du willst eine sehr hohe Dichte. Eine Haarlinie wie George Clooney (egal jetzt wie der sich schreibt). Dafür brauchst du min 70-80 Grafts und das schafft keiner außer vielleicht Armani. Aber in meinem Fall geht es nicht um eine Hohe Enddichte in der 1. OP, sondern um eine hohe Dichte im 2. Anlauf. Das traue ich fast jedem Arzt zu, sogar Weiland. Meine Dichte links beträgt 50-55 und rechts ca. 40. Koray meinte da kann er noch gut 1200 Grafts unterbringen und eine Enddichte von 70 schaffen, und darum geht es.

Subject: Re: Dr.Koray von Asmed (2400er FUE)
Posted by [Nolimit](#) on Sun, 23 Mar 2008 13:44:18 GMT
[View Forum Message](#) <> [Reply to Message](#)

@luqi

ich möchte meine haarlinie beibehalten (hatten wir auch schon letztens abgehakt dacht ich..)
ich nehm und nahm auch nie irgendwelche "harte" tabletten

ok das einzige was ich so kurmässig nehme sind biotin tabletten
merke aber eigentlich garnichts
jetz habe ich angefangen kieselerde zu probieren

also ich denke nicht das bei mir die haarlinie weiter zurückgeht
bei meinem papa ist es ja auch nich zurückgegangen bis jetz(er ist 58 jahre alt)

mein opa (vaterseits) hatte richtige dicke haare wie ne bürste
mutterseits gibts auch keine glatzen (nicht mal ansatzweise)

da ich halt bissel "pingelig" bin, stören mich die ghe's halt
ich möchte halt wieder ne schöne linie vorne haben
ein anderer würde wahrscheinlich nur lachen über meine haarausfall-"probleme"

naja das mit dem linke seite rechte seite vermute ich auch eher daran das die ärzte halt nicht gleich gut auf beiden seiten arbeiten können

aber ich denk dran..thx für den tip

ich warte noch ein paar wochen ab und dann nehm ich schnellstmöglich ein termin damit ich es endlich hinter mir hab
bis zum sommer möchte ich eigentlich nicht warten

Subject: Re: Dr.Koray von Asmed (2400er FUE)
Posted by [luqi](#) on Sun, 23 Mar 2008 13:57:35 GMT
[View Forum Message](#) <> [Reply to Message](#)

Du sagtest du willst eine sehr hohe Dichte. Eine Haarlinie wie George Cloney (egal jetzt wie der sich schreibt). Dafür brauchst du min 70-80 Grafts und das schafft keiner außer vielleicht Armani. Aber in meinem Fall geht es nicht um eine Hohe Enddichte in der 1. OP, sondern um eine hohe Dichte im 2. Anlauf. Das traue ich fast jedem Arzt zu, sogar Weiland.

Nein das stimmt so net Wolfsheart.
70er Dichte schaffen viele andere Docs (Heitmann,Hattingen,Rahal) auch und ich denk das auch Dr. Keser davon net weit entfernt ist.
@Nolimit hat ja selbst gesagt das Dr.Keser laut seiner Aussage eine 65er-70er im ersten Durchgang schafft und um ehrlich zu sein traue ich es Ihm zu, denn die Ergebnisse von der Dichte her sind besser als die von Koray !!!

Zu Deiner 2 ten OP Wolfsheart Drücke ich Dir die Daumen und hoffe das es klappt aber bis jetzt haben wir so, keine Ergebnisse von Koray gesehen, das ist Fakt, allein auf seiner Site wären diese ja für Ihn exterm von Vorteil, aber ehrlich da findet man Dichten so um die 30-40cm2 !!!

Zu diesem Thema sollten sich auch EX-Keser Patienten zu Wort melden und Ihre Erfahrung bzw. Infos abgeben !!!

Gruss

Luqi

Subject: Re: Dr.Koray von Asmed (2400er FUE)
Posted by [Wolfsheart](#) on Sun, 23 Mar 2008 14:07:46 GMT
[View Forum Message](#) <> [Reply to Message](#)

Ich meinte ja auch zu Nolimit das er lieber zu Heitmann gehen sollte, weil er so hohe Ansprüche und Erwartungen hat die Koray nicht erfüllen wird. Zudem meinte er keine Glatze zu befürchten, wodurch eine FUT überlegenswert ist. Wenn Ihr euch nochmal meinen alten Bericht anguckt und ganz nach unten geht werdet ihr folgendes lesen:

Wer sollte NICHT zu Koray gehen ?:

- Alle die unbedingt ne 70er+ Dichte in der Haarlinie im ersten Anlauf wollen sind hier falsch.

Ich für meinen Teil hatte mich ja schon vorher auf eine Folge-OP eingestellt. Es ist halt nicht jeder Doc für jeden Patienten zu empfehlen. Koray füllt lediglich eine Nische, nämlich die für die Lowbudget Patienten.

Wäre ich zu Heitmann gegangen hätte ich mir nur ne FUT leisten können, welche ich absolut ablehne. Das Koray nicht in einer Liega spielt wie Heitmann, H&W und Armani ist ja wohl klar. Ich denke das sieht er selber auch so

Subject: Re: Dr.Koray von Asmed (2400er FUE)
Posted by [luqi](#) on Sun, 23 Mar 2008 14:14:16 GMT
[View Forum Message](#) <> [Reply to Message](#)

Wieso FUT ?

In diesem Fall sollte er recht nur eine FUE machen !!!

Gruss

Luqi

Subject: Re: Dr.Koray von Asmed (2400er FUE)
Posted by [Wolfsheart](#) on Sun, 23 Mar 2008 14:16:17 GMT
[View Forum Message](#) <> [Reply to Message](#)

Warum???

Subject: Re: Dr.Koray von Asmed (2400er FUE)
Posted by [luqi](#) on Sun, 23 Mar 2008 14:23:36 GMT
[View Forum Message](#) <> [Reply to Message](#)

Wieso eine Strip ?

Mit Fue kann er seine Haare wenn er Bock kurz tragen !!!

Gruss

Luqi

Subject: Re: Dr.Koray von Asmed (2400er FUE)
Posted by [Wolfsheart](#) on Sun, 23 Mar 2008 14:29:55 GMT
[View Forum Message](#) <> [Reply to Message](#)

Ja wenn er Bock hat. Ich sage ja auch nicht: Mach unbedingt eine FUT. Ich sage er kann es sich überlegen. Wenn ich das richtig verstanden habe spielt der Faktor Geld für Nolimit eine Rolle. Weißt du was 2000 FUE Grafts bei Heitmann kosten? Ich guck mal fix in meine Portokasse, och nö leider keine 10000€ drin

Subject: Re: Dr.Koray von Asmed (2400er FUE)
Posted by [luqi](#) on Sun, 23 Mar 2008 14:38:30 GMT
[View Forum Message](#) <> [Reply to Message](#)

Ja da hast Du Recht, aber erstens brauch er keine 2000 und diese kosten 8000 Euro bei Heitmann,
er bräuchte 1000 Grafts für die GHE da wäre auch Heitmann bei FUE eine Alternative für Nolimit!!!!
Für 1000 Euro mehr und lieber die Option man kann seine Haare wenn man Lust hat auch unter 1cm tragen wäre FUE das doch Wert.

Gruss

Luqi

Subject: Re: Dr.Koray von Asmed (2400er FUE)
Posted by [Wolfsheart](#) on Sun, 23 Mar 2008 14:56:26 GMT
[View Forum Message](#) <> [Reply to Message](#)

Mir brauchst du den Vorteil von FUE nicht erklären . 2000 waren nur meine Schätzung nach dem Bild das er am anfang reingestellt hatte. 1000 Grafts wären da ein witz gewesen. KP was er jetzt machen will. Und auf Heitmanns Side steht 5€/Graft FUE. Was du da raushandeln kannst ist ein anderes Thema.
So Leute mir reicht's nun aber. Wollte euch eigentlich nur zeigen wie schön meine neue Haarfarbe ist. Wollte hier nicht sowas vom Zaun brechen. Und was Nolimit machen will,sollte und tun wird gehört hier auch nicht hin

Gruß
Wolf

Subject: Re: Dr.Koray von Asmed (2400er FUE)
Posted by [Nolimit](#) on Sun, 23 Mar 2008 15:42:37 GMT
[View Forum Message](#) <> [Reply to Message](#)

nana leute immer locker bleiben

ich will auf jeden fall kein fut oder so wo man am hinterkopf wat abschneiden tut
ganz klar FUE ich will wenns sein muss auch mal meine haare kurz tragen
und heitmann macht ja nur FUT oder?

tja leider leider spielt geld für mich ne rolle und deswegen denke ich das ich entsprechend
meinem budget und den dazugehörigen erwartungen wohl doch bei dr.keser am besten
aufgehoben bin.

nochmals für mein verständnis :

wenn der bei mir die GHE´s füllt dann muss er doch auch entsprechend die linien an den
seiten (wo vorher keine haare waren) entsprechend zu der mittelpartie anpassen oder nicht?
demnach muss er auch so oder so die frontlinie gut hinbekommen
denn wenn nicht siehts auch bescheuert aus
(ich hoffe ihr versteht wie ich das meine..)

naja leute ich will mich auch hier erst einmal ausklinken
habe ja noch nix vorzuweisen
werde mich dann wieder melden wenn ichs hinter mir habe.
und ich hoffe wirklich das ich genauso schwärmen kann wie der "cesco74"

habe echt angst enttäuscht zu werden ^^
