

---

Subject: wieviel Grafts bei welcher Dichte  
Posted by [lackluster85](#) on Mon, 15 Apr 2013 08:54:32 GMT  
[View Forum Message](#) <> [Reply to Message](#)

---

Hallo Gemeinschaft,  
eurer Einschätzung nach, welche Dichte bei wieviel Grafts?  
Es wäre hilfreich zu wissen wo man steht.

---

#### File Attachments

1) [2.jpg](#), downloaded 870 times



Subject: Aw: wieviel Grafts bei welcher Dichte

Posted by [AbsoluterBeginner](#) on Mon, 15 Apr 2013 12:47:42 GMT

[View Forum Message](#) <> [Reply to Message](#)

---

Hallo, wie alt bist du? Bilder vom Donor und Angaben über die gewünschte Haarlinie (oder Einzeichnen) und genetisch bedingten Haarausfall in der Familie sind auch notwendig. Bis dann!

---

---

Subject: Aw: wieviel Grafts bei welcher Dichte

Posted by [lackluster85](#) on Mon, 15 Apr 2013 15:49:28 GMT

[View Forum Message](#) <> [Reply to Message](#)

---

hallo,

ich bin 27,auch wenn man's mir nicht ansieht.

Hier die gewünschte Haarlinie:

---

### File Attachments

1) [4.jpg](#), downloaded 719 times

---



Subject: Aw: wieviel Grafts bei welcher Dichte  
Posted by [Knorkell](#) on Mon, 15 Apr 2013 17:21:34 GMT  
[View Forum Message](#) <> [Reply to Message](#)

---

1500 +/- 200 je nachdem wem es macht.

---

---

Subject: Aw: wieviel Grafts bei welcher Dichte  
Posted by [AbsoluterBeginner](#) on Mon, 15 Apr 2013 18:24:34 GMT  
[View Forum Message](#) <> [Reply to Message](#)

---

Ich glaube, auf dem zweiten Photo täuscht die Perspektive ein wenig, die Fläche sieht um Einiges kleiner aus als auf dem ersten. Man sieht außerdem die Haarlinie nicht, und kann die Größe der GHE auf beiden Fotos nicht klar sehen. Du müsstest mal ein Bild mit nassen, zurückgekämmten Haaren machen, und zwar von schräg oben. Nur nicht schüchtern

Ich glaube für eine 55-er und aufwärts Dichte bräuchtest du eher um die 2000 +/- 200. Hier wurden z.B. für eine ähnliche Fläche 2300 verpflanzt:  
<http://www.baldtruthtalk.com/showthread.php?t=11927> (Beachte aber bitte, dass der Patient hier dickere Haare hat als du.) Das heißt aber nicht, dass du mit 1600 kein zufriedenstellendes Ergebnis erhältst. Es kommt allein auf deine Ansprüche an.

Ab ca. 1700 kommt die Frage, ob FUE oder FUT schon zum Tragen. Man bräuchte aber auch Angaben zu deinem wahrscheinlichen Verlauf. Und ein Donorbild. Wie schon gesagt...

---

---

Subject: Aw: wieviel Grafts bei welcher Dichte  
Posted by [Knorkell](#) on Mon, 15 Apr 2013 22:40:44 GMT  
[View Forum Message](#) <> [Reply to Message](#)

---

AbsoluterBeginner schrieb am Mon, 15 April 2013 20:24 Ich glaube, auf dem zweiten Photo täuscht die Perspektive ein wenig, die Fläche sieht um Einiges kleiner aus als auf dem ersten. Man sieht außerdem die Haarlinie nicht, und kann die Größe der GHE auf beiden Fotos nicht klar sehen. Du müsstest mal ein Bild mit nassen, zurückgekämmten Haaren machen, und zwar von schräg oben. Nur nicht schüchtern

Ich glaube für eine 55-er und aufwärts Dichte bräuchtest du eher um die 2000 +/- 200. Hier wurden z.B. für eine ähnliche Fläche 2300 verpflanzt:  
<http://www.baldtruthtalk.com/showthread.php?t=11927> (Beachte aber bitte, dass der Patient hier dickere Haare hat als du.) Das heißt aber nicht, dass du mit 1600 kein zufriedenstellendes Ergebnis erhältst. Es kommt allein auf deine Ansprüche an.

Ab ca. 1700 kommt die Frage, ob FUE oder FUT schon zum Tragen. Man bräuchte aber auch Angaben zu deinem wahrscheinlichen Verlauf. Und ein Donorbild. Wie schon gesagt...

Hast Recht über die eine Ecke hängt alles was in der Mitte noch wächst.  
@TE, wir müssen die Haarlinie von allen Seiten sehen.

---

---

Subject: Aw: wieviel Grafts bei welcher Dichte  
Posted by [lackluster85](#) on Tue, 16 Apr 2013 04:55:46 GMT  
[View Forum Message](#) <> [Reply to Message](#)

---

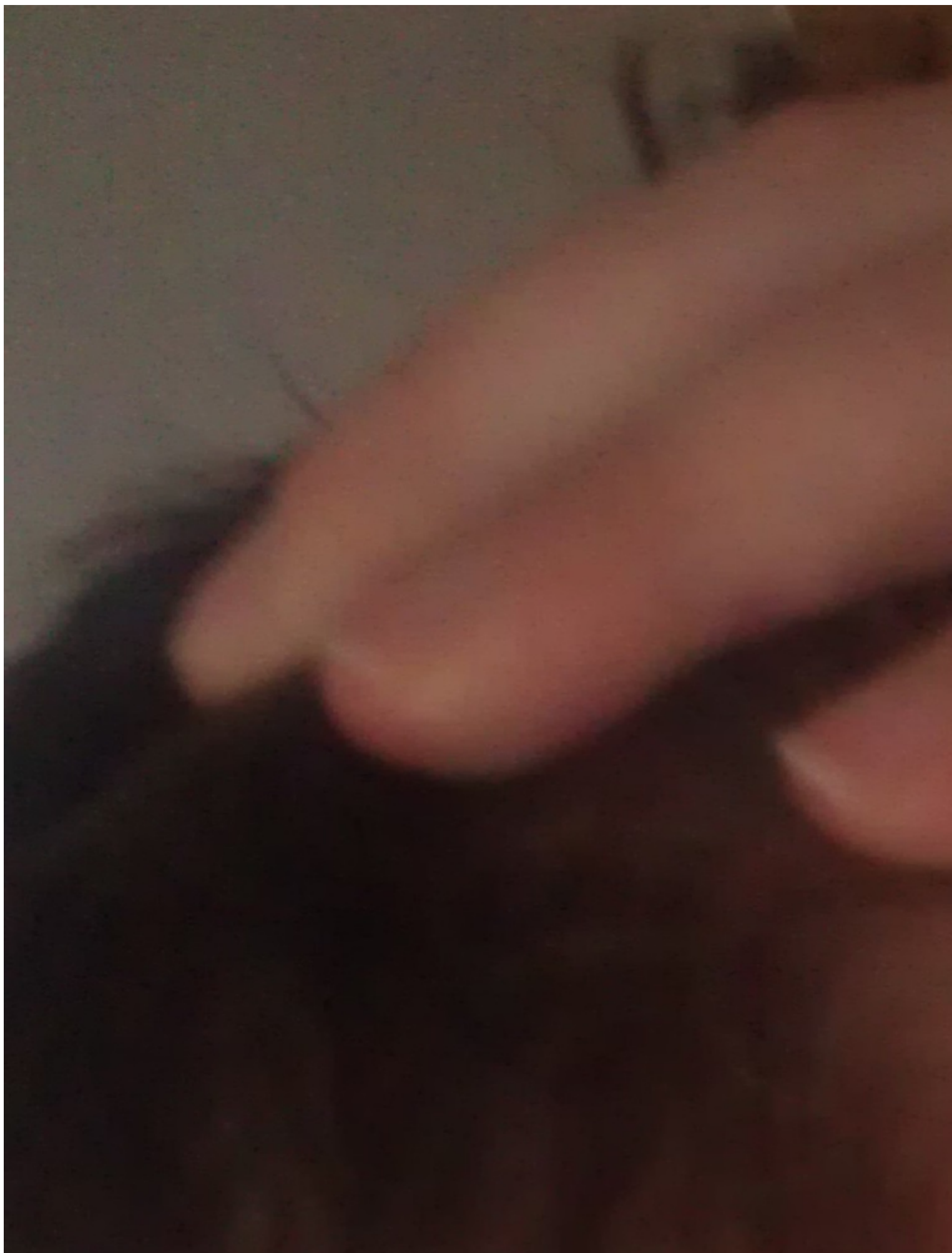
Guten Morgen,  
ich bin mir nicht sicher was ein Donor ist, aber ich habe mal ein Foto von der Spenderfläche gemacht:

---

#### File Attachments

1) [Unbenannt.jpg](#), downloaded 523 times

---



Subject: Aw: wieviel Grafts bei welcher Dichte  
Posted by [lackluster85](#) on Tue, 16 Apr 2013 04:57:14 GMT  
[View Forum Message](#) <> [Reply to Message](#)

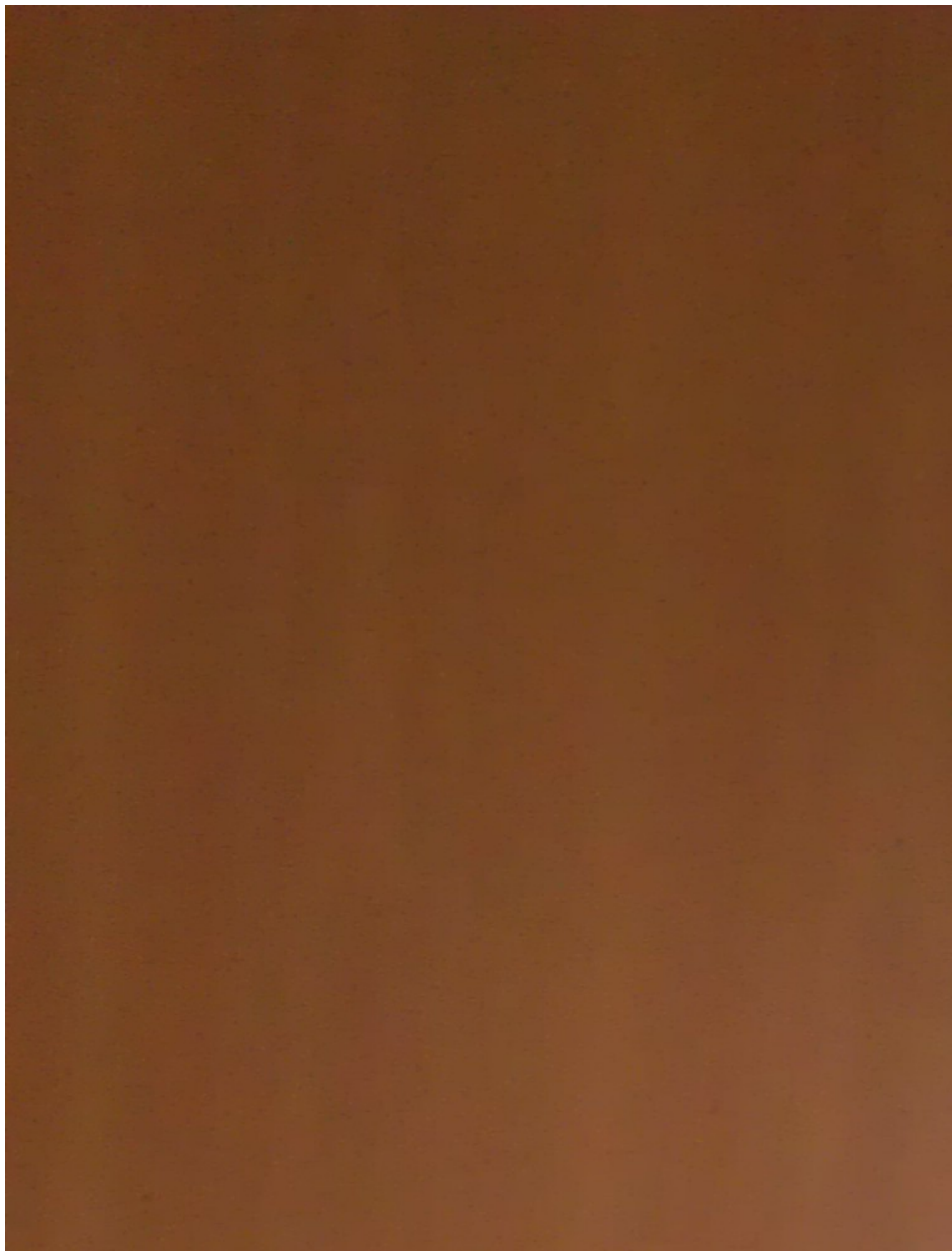
---

Hier das 2te:

#### File Attachments

---

1) [IMAG0261.jpg](#), downloaded 468 times



Subject: Aw: wieviel Grafts bei welcher Dichte  
Posted by [AbsoluterBeginner](#) on Tue, 16 Apr 2013 10:03:25 GMT  
[View Forum Message](#) <> [Reply to Message](#)

---

Hi, der Donor ist die Spenderzone. Auch Safezone genannt. Das ist die Fläche an deinem Hinterkopf, auf welcher mit an Sicherheit grenzender Wahrscheinlichkeit kein Haarausfall auch im höheren Alter zu befürchten steht. Sie befindet sich also unterhalb deiner potentiellen Tonsur. Je höher der NW-Grad, umso tiefer geht die Tonsur. Die Haare dort sind DHT-resistent.

Auf deinem ersten eingestellten Foto (deine "Empfängerzone") sieht man, dass du mEn ein NW 2 bist auf dem Weg zu 2a. Schau dir mal diesen Fall an, auf dem 3. Foto von oben siehst, du, dass der Patient einen ähnliche Haarstatus hatte wie du.

<http://www.hairtransplantnetwork.com/blog/journal.asp?CopyID=8808&WebID=2514>

Bei ihm wurden 2100 Grafts eingesetzt. Schau dir ruhig auch das Ergebnis an, links am Balken (ist sehr gut geworden).

Auch dieser Patient hat aber viel dickere Haare als du, um ein ähnliches Ergebnis zu erreichen, bräuchtest du wahrscheinlich um die 2400. Dabei ist allerdings fraglich, wie vertretbar das ist bzgl. zukünftig zu erwartenden Haarausfalls und Donordichte.

Dein zweites Foto ist leider sehr unscharf, überdies hast du leider auch den falschen Bereich abgelichtet, dein Donor ist weiter unten. Hier siehst du, wie du ein Donorbild aufnehmen solltest: <http://www.advancedhairrestoration.com/neograft-fue-vs-fut-strip.php>

---

---

Subject: Aw: wieviel Grafts bei welcher Dichte  
Posted by [lackluster85](#) on Wed, 17 Apr 2013 05:04:47 GMT  
[View Forum Message](#) <> [Reply to Message](#)

---

Danke für die Antworten.

---