
Subject: Wieviel grufts

Posted by [Hairlosss](#) on Sat, 19 Oct 2013 18:12:54 GMT

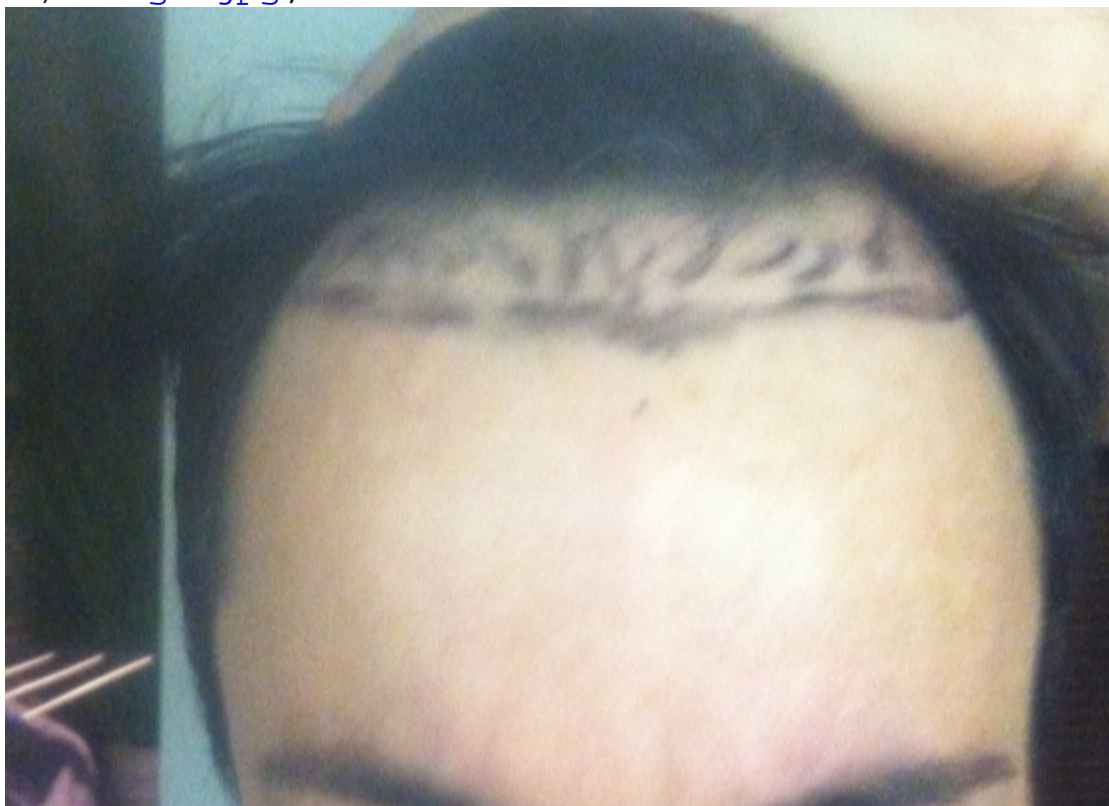
[View Forum Message](#) <> [Reply to Message](#)

Hey bräuchte Rat wieviel grufts würdet ihr mir empfehlen?

Danke im vorraus

File Attachments

1) [image.jpg](#), downloaded 1001 times



Subject: Aw: Wieviel grufts

Posted by [mosspower](#) on Sat, 19 Oct 2013 19:14:54 GMT

[View Forum Message](#) <> [Reply to Message](#)

Wie alte und wie sieht der Status aus in der Familie und wie verhält sich Dein Haarausfall die letzte Zeit .. ist ggf. Stagnation sichtbar und nimmst Du Mittel (Fin und / Oder Mino)? ... die Haarlinie würd ich auf jeden Fall ein bisschen nach oben ziehen und an den Seiten ein bisschen steiler machen - sieht natürlicher aus (auch abhängig von deinem Alter)

Subject: Aw: Wieviel grufts

Posted by [Hairlosss](#) on Sat, 19 Oct 2013 19:33:16 GMT

[View Forum Message](#) <> [Reply to Message](#)

Bin 33 ...mein Bruder hat volles har ..in Bein Vater Nordwood 3 Song alles voll

Was sagt du wieviel Grafts reinpassen?

Achse nehme nur regain

Subject: Aw: Wieviel grafts

Posted by [Hairloss](#) on Sun, 20 Oct 2013 20:41:19 GMT

[View Forum Message](#) <> [Reply to Message](#)

Keine ein Rat?

Subject: Aw: Wieviel grafts

Posted by [Cliff](#) on Sun, 20 Oct 2013 20:44:41 GMT

[View Forum Message](#) <> [Reply to Message](#)

rechne es doch aus. ich schätze, es sind ca 60 cm². bei einer dirchte von 50/cm² ergibt das 3000 grafts. bei höherer dichte entsprechend mehr.

Subject: Aw: Wieviel grafts

Posted by [Hairloss](#) on Sun, 20 Oct 2013 21:47:08 GMT

[View Forum Message](#) <> [Reply to Message](#)

Nur 3000 direkt zu verballern finde ich heftig wenn du 6000 zu Verfügungsrechten wenn noch evtl der Haarausfall weiter fortschreitet?

Subject: Aw: Wieviel grafts

Posted by [BenBen](#) on Sat, 26 Oct 2013 11:23:55 GMT

[View Forum Message](#) <> [Reply to Message](#)

Wenn Du keine Mittel gegen Haarausfall nimmst, egal welche, brauchst Du gar keine Operation in Erwägung ziehen.

Wenn man Haarausfall hat, hat man Haarausfall, ganz einfach. Und der geht nunmal weiter, ob Du was von hinten nach vorn versetzt oder peng.

Die Versetzten fallen vielleicht nichtmehr oder später aus, aber das wird dann eine lustige Frisur hinterlassen.

So wie Du es einzeichnest, sollten es auch scho 2000-3000 sein.
