
Subject: Eure Meinung: Wieviele Crafts, Motor und wo?
Posted by [Ballaballa](#) on Sun, 09 Feb 2014 19:21:55 GMT

[View Forum Message](#) <> [Reply to Message](#)

Überlege seit längerem eine HT und habe schon viele Stunden hier herumgesucht.

Bin 50 und Bilder siehe Anhang. Situation stabil und nur wenig fortschreitend.

Da ich immer wieder merke, dass hier viel Kompetenz unterwegs ist meine Fragen::

1. Wieviele Crafts brauche ich wohl für die GHE und die Nachverdichtung (nur vorne oder auch hinten?) eurer Meinung nach?

2. Das mit der manuellen Entnahme vs Motor kommt mir in den Diskussionen fast wie eine "Glaubensfrage" vor. Gibt es da irgendwo objektive wissenschaftliche Untersuchungen, dass/ob die Motorpunches schlechter abschneiden? Kennt da einer was bzw. einen Link?

3. Habe über die verschiedenen "Adressen" hier schon viel nachgelesen, bin mir über die "richtige Wahl wo" noch nicht sicher. Mein Fazit bisher: wenn man nicht gezielt manuelle Entnahme will (siehe zweite Frage), dann wäre Dr. Demisroy eine "gute Adresse" (mal abgesehen von der weiteren Frage "natürliche Haarlinie", an der sich ja auch die Geister scheiden).

Würde mich über eure Meinung bzw. euren Rat freuen!

File Attachments

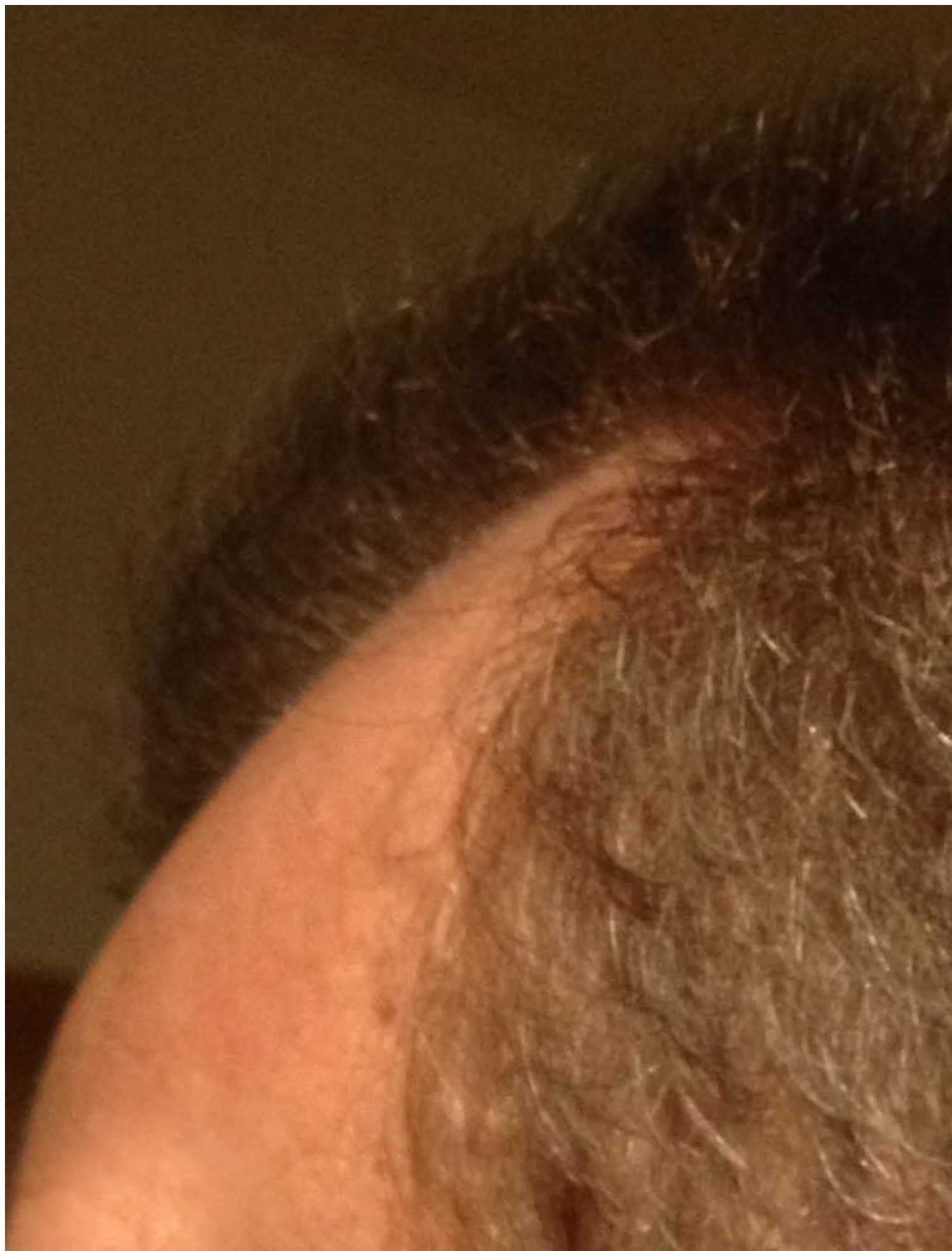
1) [Kopf_oben.jpg](#), downloaded 1327 times



2) [Kopf_vorne.jpg](#), downloaded 1215 times



3) [Kopf_links.jpg](#), downloaded 1284 times



Subject: Aw: Eure Meinung: Wieviele Crafts, Motor und wo?
Posted by [Whitebeard86](#) on Sun, 09 Feb 2014 19:57:20 GMT
[View Forum Message](#) <> [Reply to Message](#)

2500-3000 Grafts müssten für ein gutes Ergebnis reichen .
Micromotor würde für mich niemals in Frage kommen weil ich der Meinung bin das es
niemals so gut wird wie bei einem Top Arzt der Manuell entnimmt .
Aber es gibt viele die das anders sehen ,ist ja ok .Wir sind ja nicht alle gleich .
Außerdem sollte man lange und gut recherchieren bevor man sich für einen Arzt entscheidet.
Gruß

Subject: Aw: Eure Meinung: Wieviele Crafts, Motor und wo?
Posted by [Cliff](#) on Sun, 09 Feb 2014 20:06:25 GMT
[View Forum Message](#) <> [Reply to Message](#)

zu 2. es ist in der Tat eine Glaubensfrage.

Die Zahl der Grafts kann man ausrechnen: Fläche ausmessen und mit 50 multiplizieren.

Subject: Aw: Eure Meinung: Wieviele Grafts, Motor und wo?
Posted by [Ballaballa](#) on Thu, 13 Feb 2014 19:28:26 GMT
[View Forum Message](#) <> [Reply to Message](#)

Danke Whitebeard und Cliff!
Habe jetzt eine Angebot/Schätzung über 3500 Grafts.
@Cliff: die 50 pro qcm für die freien Flächen und beider Nachverdichtung plus 20, oder?

Subject: Aw: Eure Meinung: Wieviele Crafts, Motor und wo?
Posted by [Whitebeard86](#) on Thu, 13 Feb 2014 20:19:02 GMT
[View Forum Message](#) <> [Reply to Message](#)

3500 scheint mir jetzt ein wenig viel für die Fläche , zumindest wenn ich nach den Bildern
gehe.
