
Subject: Einschätzung Haarstatus

Posted by [Kleiner Bohl](#) on Sun, 09 Aug 2015 08:11:18 GMT

[View Forum Message](#) <> [Reply to Message](#)

Hallo, als neues Mitglied möchte ich alle recht herzlich begrüßen. Bin 28 Jahre jung und leide seit ca. 5 Jahren an Haarausfall. Medikamente nehme ich keine und ziehe es auch nicht in Erwägung. Bitte um kurze Einschätzung des Haarstatus und Rat, ob eine HT in Sinnvoll ist.

Danke und LG

File Attachments

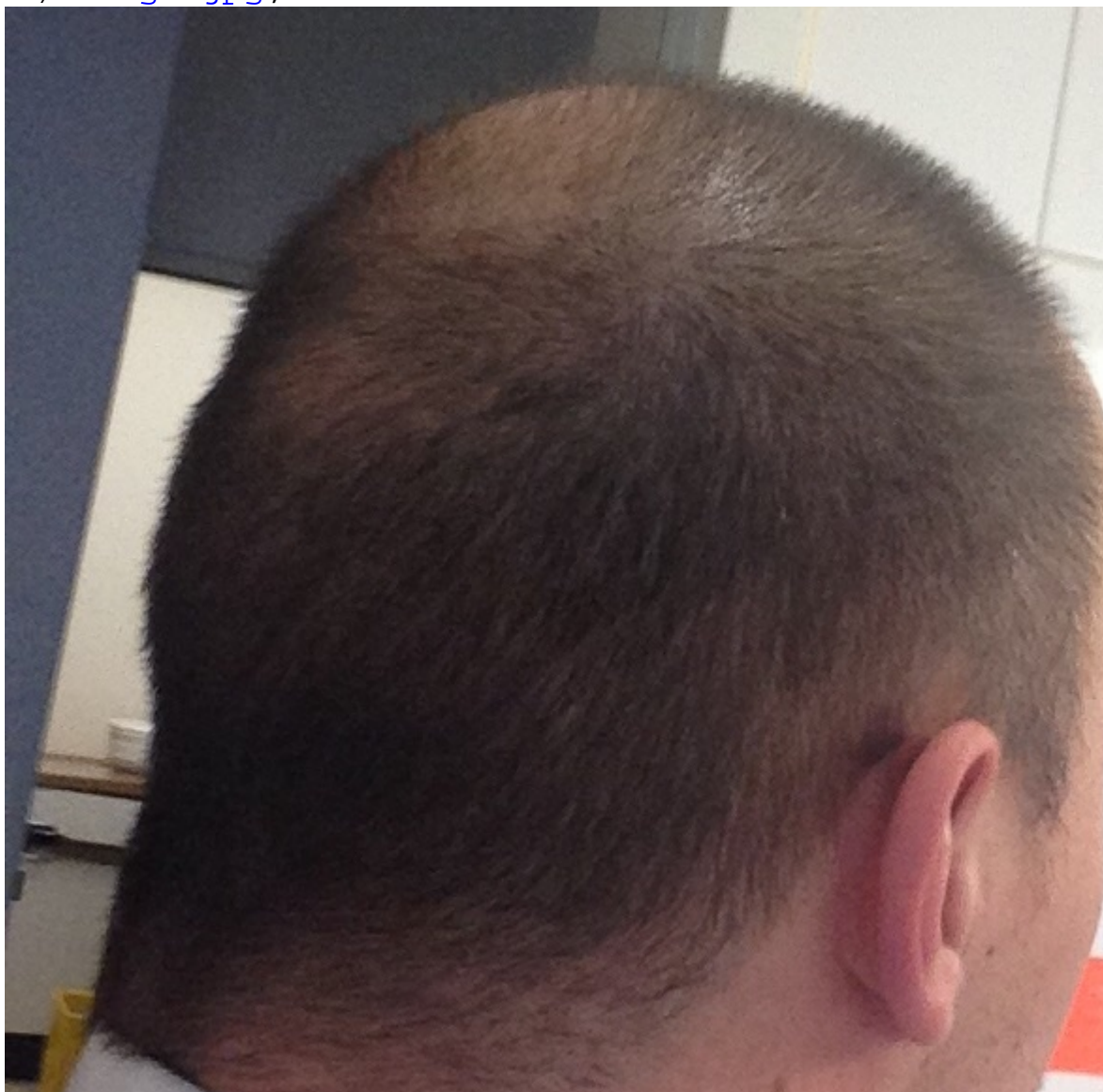
1) [image.jpg](#), downloaded 865 times



2) [image.jpg](#), downloaded 770 times



3) [image.jpg](#), downloaded 831 times

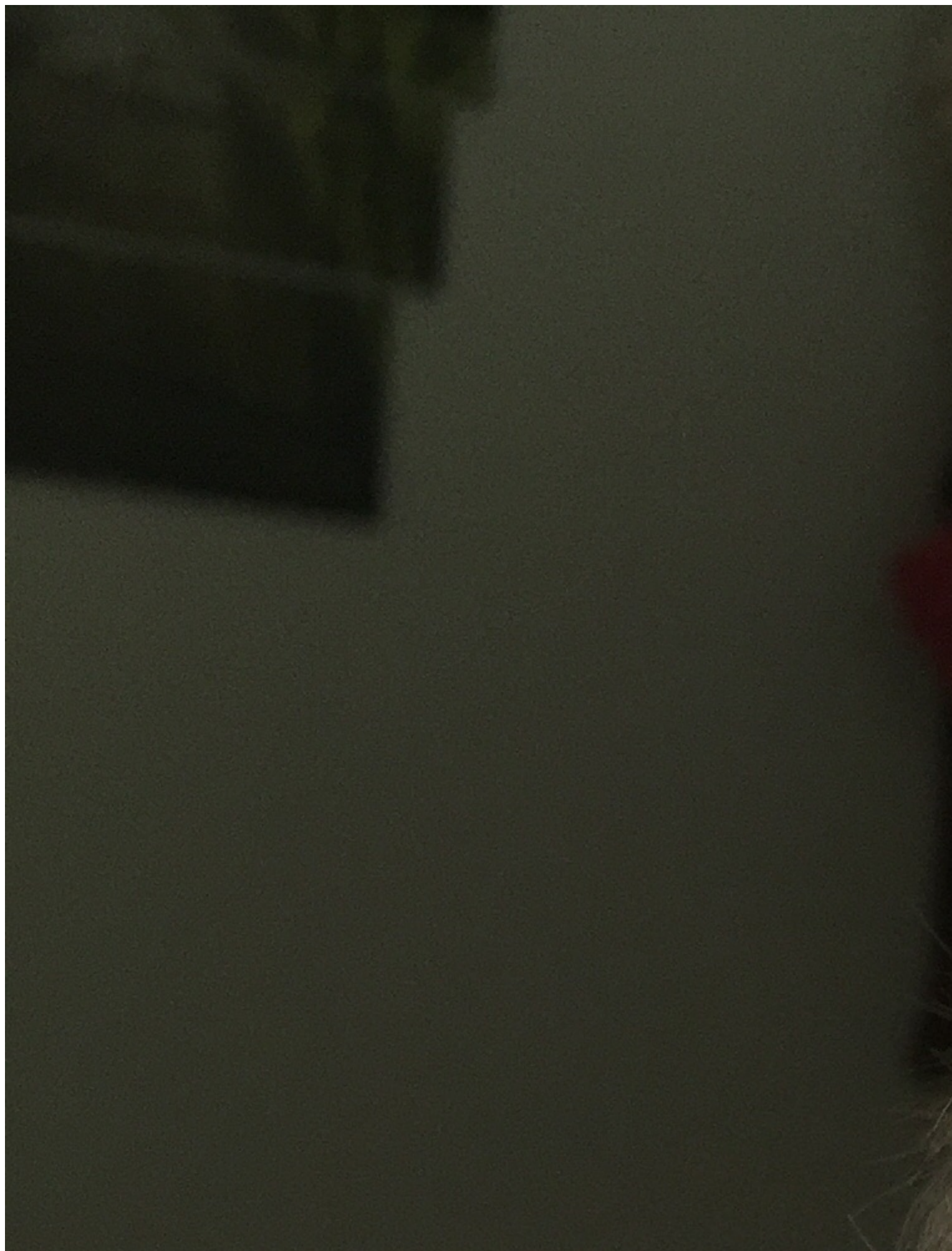


Subject: Aw: Einschätzung Haarstatus
Posted by [Kleiner Bohl](#) on Sun, 09 Aug 2015 08:13:09 GMT
[View Forum Message](#) <> [Reply to Message](#)

Mit relativ kurzen Haaren....

File Attachments

1) [image.jpg](#), downloaded 614 times



Subject: Aw: Einschätzung Haarstatus
Posted by [Kleiner Bohl](#) on Sun, 09 Aug 2015 08:14:11 GMT
[View Forum Message](#) <> [Reply to Message](#)

Und nochmal mit der aktuellen Länge....

File Attachments

1) [image.jpg](#), downloaded 614 times



2) [image.jpg](#), downloaded 590 times



Subject: Aw: Einschätzung Haarstatus

Posted by [Ls0701](#) on Sun, 09 Aug 2015 11:58:53 GMT

[View Forum Message](#) <> [Reply to Message](#)

Das geht in Richtung NW6 - NW7, kurz gesagt, mehr geht nicht.

Leider ist dein Ausfall für dein Alter sehr aggressiv, deswegen würde ich keine HT vornehmen lassen. Es könnte nämlich passieren, dass dein Donor (Spendergebiet) ausdünnst und dann fallen die verpflanzten Haare wieder aus.

Am einfachsten wäre es wenn du Finasterid probieren würdest um deinen Ausfall zu stabilisieren und eventuell Neuwuchs zu generieren. Diese Entscheidung kann dir aber keiner abnehmen.

Subject: Aw: Einschätzung Haarstatus

Posted by [Kleiner Bohl](#) on Sun, 09 Aug 2015 12:56:48 GMT

[View Forum Message](#) <> [Reply to Message](#)

Erstmal danke! Grundlegend hast du recht, da man nicht wissen kann wie der Haarausfall verläuft. Andererseits gibt es auch Leute die in jüngeren Jahren den selben, wenn nicht sogar einen schlechteren Haarstatus hatten und mit einer HT ein sehr anschauliches Ergebnis erzielen konnten. Auf welchen NW Status schätzt du mich den aktuell? Wie beurteilst du meine

Spenderfläche? Mit Fin habe ich so meine Zweifel, da die Wahrscheinlichkeit der Nebenwirkungen doch recht hoch ist und zudem noch sehr kostspielig.

Subject: Aw: Einschätzung Haarstatus
Posted by [Ls0701](#) on Sun, 09 Aug 2015 16:18:10 GMT
[View Forum Message](#) <> [Reply to Message](#)

Im Moment würde ich sagen, dass du ein diffuser NW 5 bist.

Du kannst Fin testen und wenn du irgendwelche Nebenwirkungen verspürst, dann sofort wieder absetzen. Die Nebenwirkungen gehen nach dem Absetzen wieder zurück. Noch was, Fin ist alles, aber nicht teuer!
<http://www.medizinfuchs.de/preisvergleich/finasterid-al-5-mg-filmtabletten-100-st-aliud-pharma-gm-bh-pzn-1900556.html>

100 Tabletten kosten 53€. Die 5mg Variante teilst du dann in 4 Teile und nimmst dann alle 2-3 Tage eine.
Das wären 2€ im Monat.

Subject: Aw: Einschätzung Haarstatus
Posted by [The_Lion](#) on Fri, 14 Aug 2015 06:22:48 GMT
[View Forum Message](#) <> [Reply to Message](#)

Ohne Medikamente / Mittel solltest du überhaupt nicht an ein HT denken. Eine HT ist lediglich ein Umverpflanzung! Ist der Haarausfall nicht eingedämmt, so lohnt sich keine HT - ausser man will später aussehen wie ein Zombie.

Und nebenbei: Haarausfall behandeln/stoppen ist nicht billig, oder eine Einmalinvestition.

Subject: Aw: Einschätzung Haarstatus
Posted by [Silvio Berlustconi](#) on Fri, 14 Aug 2015 13:10:19 GMT
[View Forum Message](#) <> [Reply to Message](#)

hast du noch mehr Bilder mit etwas längeren Haaren? Mit besseren Lichtverhältnissen bitte. Du solltest als erstes deine Schilddrüse untersuchen lassen und mal schauen inwieweit in deiner Familie Haarausfall existent war.

greetz

Subject: Aw: Einschätzung Haarstatus
Posted by [uA_bartin](#) on Fri, 14 Aug 2015 20:31:50 GMT
[View Forum Message](#) <> [Reply to Message](#)

Weshalb soll er sich die Schilddrüse untersuchen lassen?
