

---

Subject: 30 Jahre Alt - Wunsch nach HT bei größeren GHE und Haarlinie

Posted by [BetterHair112](#) on Wed, 02 Mar 2016 22:59:19 GMT

[View Forum Message](#) <> [Reply to Message](#)

---

Hallo erst einmal an alle...

Leser schon lange still mit und habe mich jetzt einmal angemeldet. Bin jetzt 30 Jahre alt und denke schon lange an eine HT. Ich persönlich denke, dass ich wirklich viele Haare am Tag verliere. Dennoch habe ich viele und dicke Haare auf dem Kopf. Trage sie etwas länger und kann deshalb keine Stellen erkennen. Ach ja, sind dunkelbraun gefärbt, ist aber fast meine Naturhaarfarbe (Graue Haare). Aber Färbererin hat diesbezüglich auch nichts erwähnt.

Dennoch leider ich an meiner hohen Stirn, die ich jedoch schon immer habe. Auch ist eine GHE größer als die andere. Nehme seit ca. 1 3/4 Jahr minox. Schmiere fast immer, aber lasse auch oft aus

Habe bisher vlt. 10 Dosen verbraucht, nehme es aber nur für den Bart und die GHE.

Würde gerne meine Haarlinie um 1- 1,5 cm tiefer setzen lassen und die GHE verdichten. An wieviel Grafts denkt ihr dabei ?

P.S.: Ich glaube es hat sich ein kleiner Witwenspitz gebildet.. Weiss nicht, ob das schon immer so war.

Habe mir jetzt auch El Cranell, KET Shampoo, Priorin, Zink Tabletten und Biotin Tabletten besorgt. Sollte ich evtl. auch FIN nehmen?

Denke aber persönlich das sich mein Haaransatz bis auf den Witwenspitz nicht geändert hat. GHE hab ich schon immer

Danke für eure Antworten

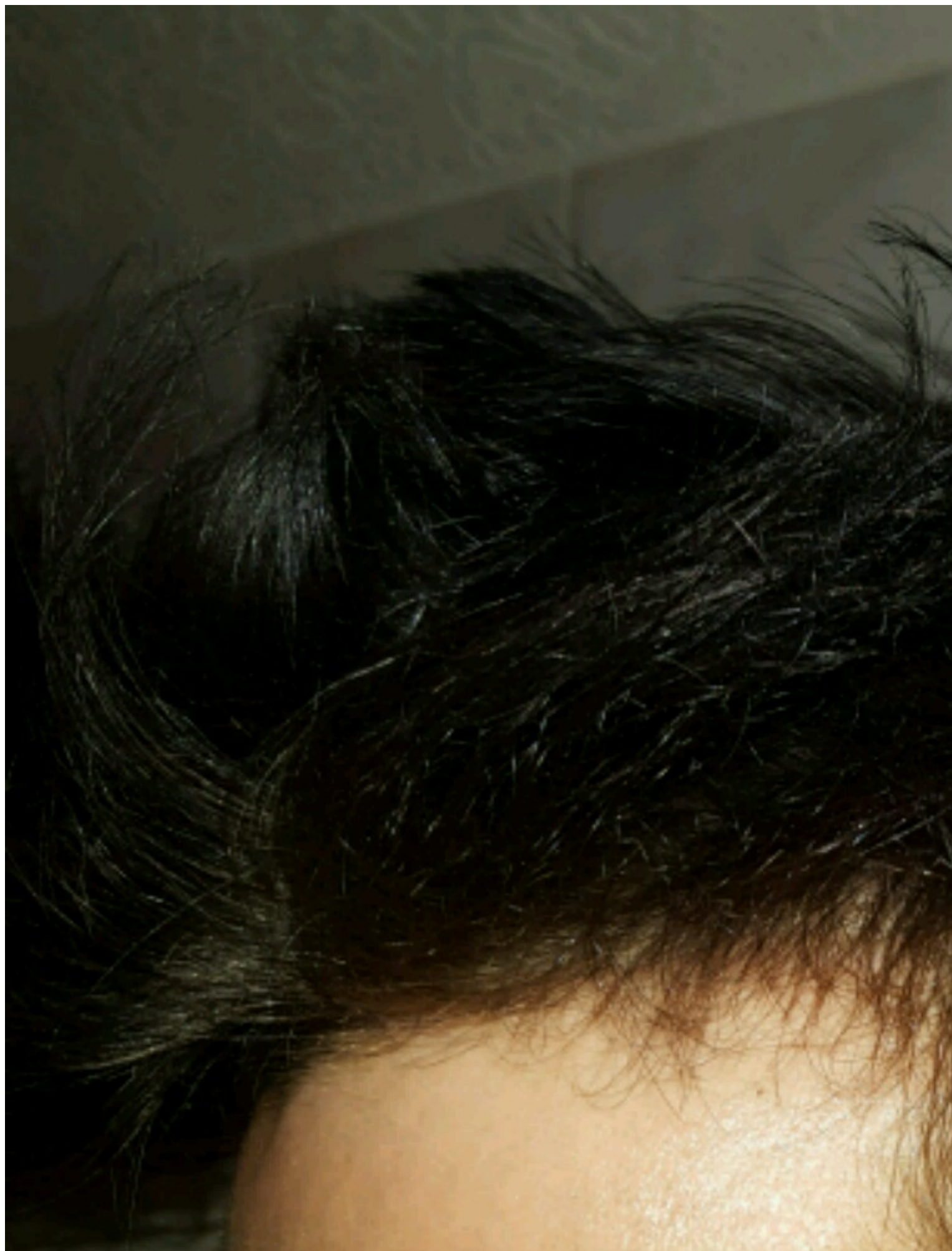
### File Attachments

1) [20160302\\_231957-1-1\\_crop\\_950x740.jpg](#), downloaded 1152 times



2) [20160302\\_232102-1-1600x1203.jpg](#), downloaded 964 times





3) [20160302\\_232022-1-1-1600x1068.jpg](#), downloaded 846 times



Subject: Aw: 30 Jahre Alt - Wunsch nach HT bei größeren GHE und Haarlinie  
Posted by [BetterHair112](#) on Wed, 02 Mar 2016 23:01:54 GMT  
[View Forum Message](#) <> [Reply to Message](#)

---

Mehr Bilder

#### File Attachments

---

1) [20160302\\_231840-1600x900.jpg](#), downloaded 740 times





2) [20160302\\_231914-1600x900.jpg](#), downloaded 653 times





3) [20160302\\_231805-1-1600x1480.jpg](#), downloaded 630 times



Subject: Aw: 30 Jahre Alt - Wunsch nach HT bei größeren GHE und Haarlinie

Posted by [BetterHair112](#) on Wed, 02 Mar 2016 23:16:49 GMT

[View Forum Message](#) <> [Reply to Message](#)

---

Noch mal Bilder...

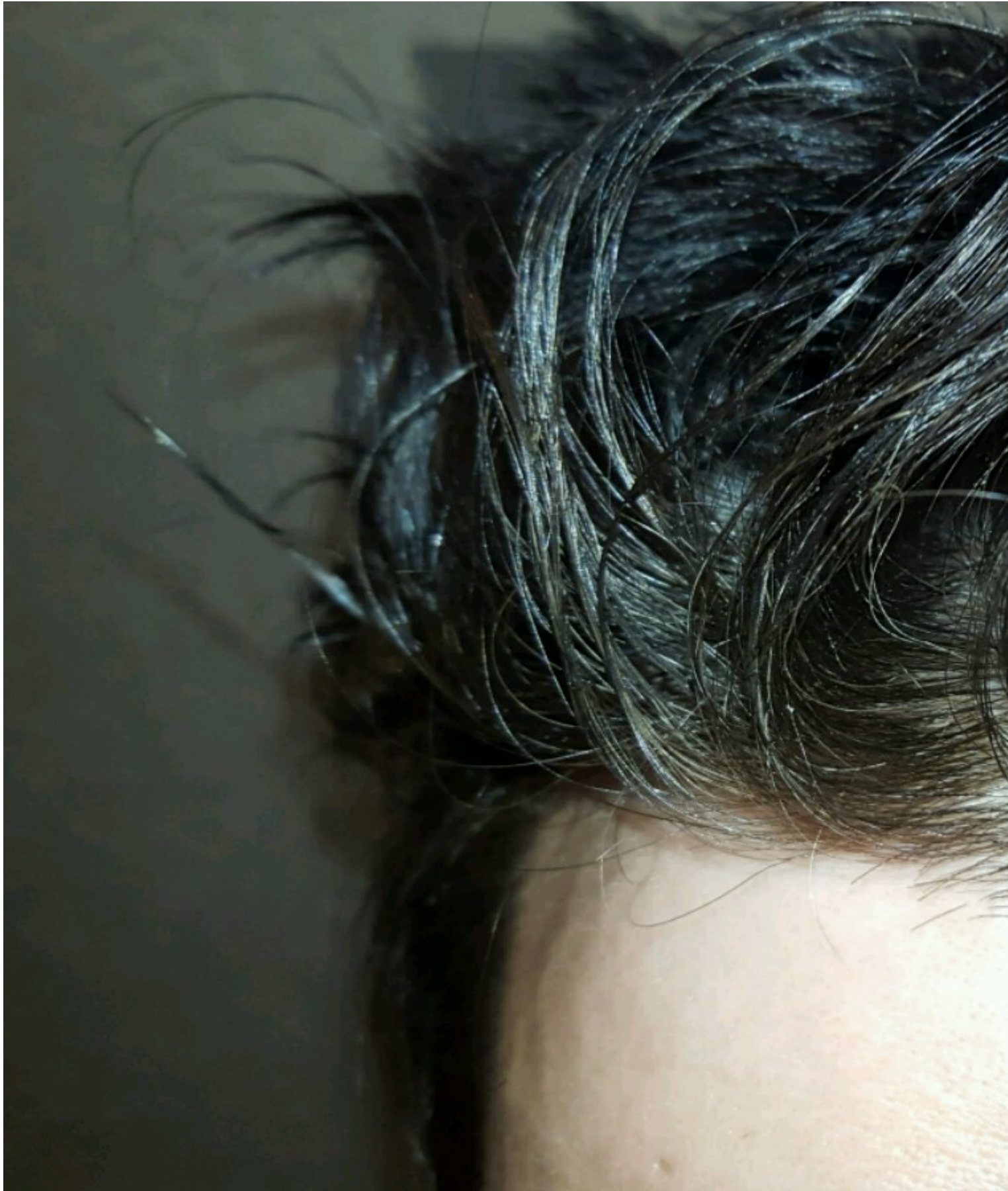
Ach ja, den Witwenspitz hatte ich mal wegrasiert, lass es aber wieder wachsen... Deshalb die kurzen Haare vorne

---

#### File Attachments

1) [20160303\\_001207\\_1\\_bestshot-1600x900.jpg](#), downloaded 716 times





2) [20160303\\_001245-1600x900.jpg](#), downloaded 604 times



Subject: Aw: 30 Jahre Alt - Wunsch nach HT bei größeren GHE und Haarlinie

Posted by [BetterHair112](#) on Wed, 02 Mar 2016 23:34:08 GMT

[View Forum Message](#) <> [Reply to Message](#)

---

Ach ja, eins noch.... Minox hat irgendwie nix bewirkt... Weder Shedding, noch Auffüllung der GHE oder so... Weiß auch das es krassere Fälle gibt... Bin aber leider sehr eitel.... Kann der Witwenspitz auch Altersbedingt sein ? Der jetzige Status würde mir ja auch die nächsten 10 Jahre reichen. .. Tieferer Haaransatz wäre zwar schöner, aber lieber überhaupt noch Haare

---

#### File Attachments

1) [20160303\\_001155-1600x900.jpg](#), downloaded 486 times

---



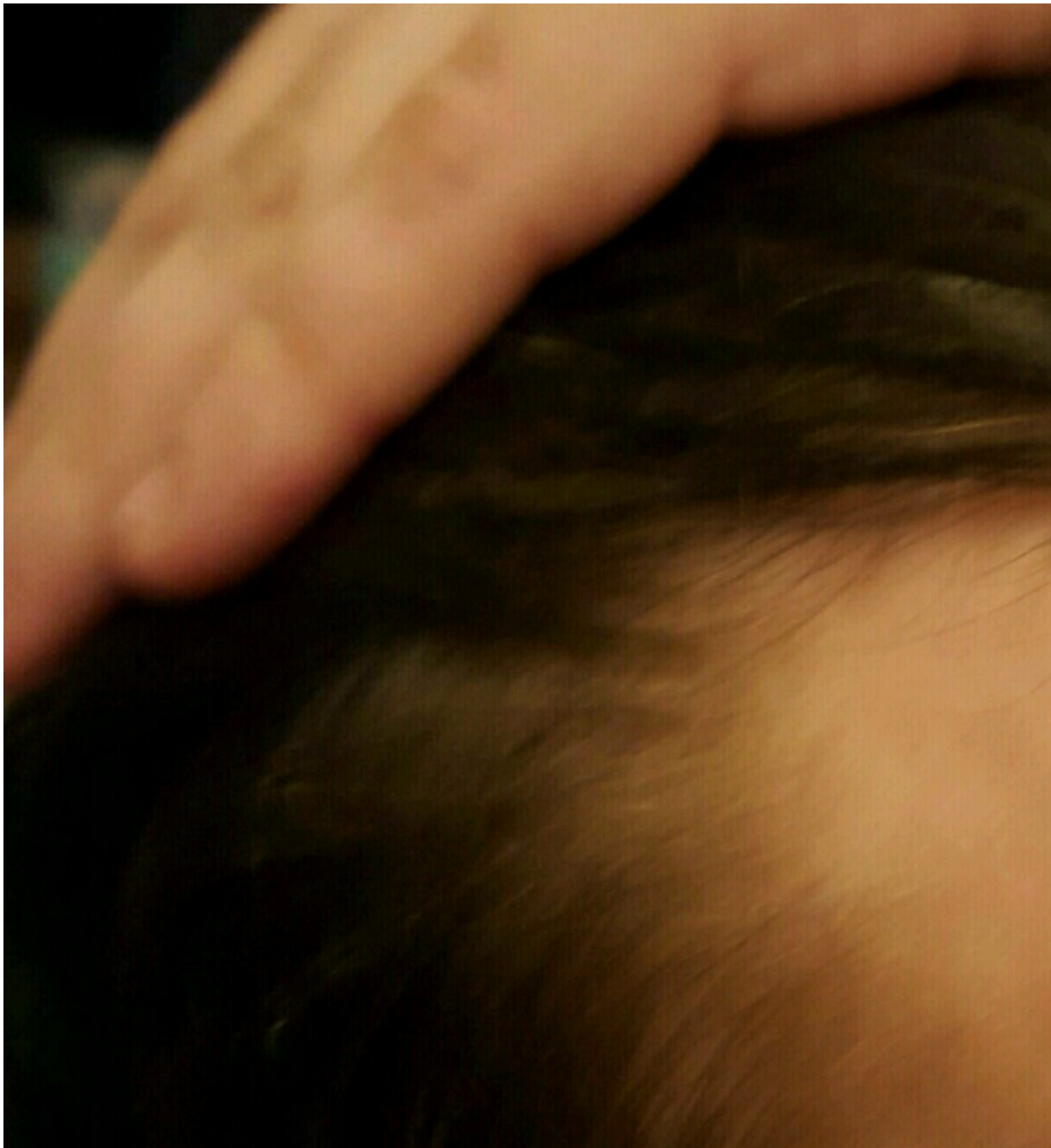


2) [20160303\\_001120-1600x900.jpg](#), downloaded 550 times





3) [20160303\\_004025\\_002\\_01-1-1-1-1-1600x830.jpg](#), downloaded 542 times





Subject: Aw: 30 Jahre Alt - Wunsch nach HT bei größeren GHE und Haarlinie  
Posted by [Haarfan31](#) on Wed, 02 Mar 2016 23:56:27 GMT  
[View Forum Message](#) <> [Reply to Message](#)

---

Also, mit Deinen Haaren hast Du definitiv kein Problem - es scheint eher so, als wenn "das Problem" eine Etage tiefer liegt.

---

---

Subject: Aw: 30 Jahre Alt - Wunsch nach HT bei größeren GHE und Haarlinie  
Posted by [BetterHair112](#) on Thu, 03 Mar 2016 00:03:46 GMT  
[View Forum Message](#) <> [Reply to Message](#)

---

Danke für deine Antwort...  
Schrieb es ja schon, dass es sicherlich viele krassere Fälle gibt... Natürlich hier gebündelt...  
Würde aber gerne einen tieferen Haaransatz haben... Noch kann ich die hohe Stirn gut verstecken... Verliere auch schon lange viele Haare, aber der Status hat sich Gott sei Dank bisher noch nicht sehr verändert. Evtl. Der Witwenspitz... Sollte ich vlt. FIN zur Regulierung nehmen ?  
Habe nun ja schon einiges hierliegen und nehme alles bis auf Ell Cranell

Und geb dir da auch recht... Bin in dem Thema evtl. wirklich Psychisch verwundbar ... Wenn ich da mir viele Freunde anschau, bei denen sieht es schlimmer aus

---

---

Subject: Aw: 30 Jahre Alt - Wunsch nach HT bei größeren GHE und Haarlinie  
Posted by [BetterHair112](#) on Thu, 03 Mar 2016 01:58:08 GMT  
[View Forum Message](#) <> [Reply to Message](#)

---

So, die letzten 2 Bilder... Müsste dann reichen... Was denkt ihr, wiviel Grafts brauch ich für 1,5 cm tiefer und GHE auffüllen.... Oder wird das schlimmer ? Bin erst 30, Deutscher... Vater mit 56 noch volles Haar aber auch GHE... Opa von Vater Seite schon mit Mitte 30 fast Kahl und Vater der Mutter auch.... Deswegen geht's bei mir noch, hoffe ich... FIN und mit 33 ne HT ? Oder gibt es dann auch die Teufelshörner? Kann die aggressive AGA meinen Status auch in 2 Jahren komplett ruinieren ? Kann der Witwenspitz Altersbedingt sein ?

Muss auch dazu sagen, dass ich das Leben in vollen Zügen genieße... Rauche viel, Trinke viel Alkohol und Kaffee usw. Ernähre mich nicht gut.... Also ich nehme sozusagen auf meinen Körper keine Rücksicht. .. Hatte auch schon öfters viel Stress usw.

Ach ja, nochmal... Die kurzen Haare in der Mitte auf den Bildern sind der Witwenspitz, denn ich abrasiert hatte, jetzt aber wieder wachsen lasse...  
Haare auf allen Bildern ungewaschen und könnten deshalb etwas komisch fallen... Auch viel Haarspray drin... Wasche mir die Haare auch nicht sehr oft, da sie einfach sogut wie nie fetten... Kann das auch mit den mehr ausgefallenen Haaren zu tun haben ? (Bin kein Schwein, aber habe mal gelesen das zu viel Haare waschen den PH-Haushalt der Kopfhaut zerstört)  
Danke

---

#### File Attachments

1) [20160303\\_024441-1-1600x1149.jpg](#), downloaded 600 times

---



2) [20160303\\_024545-1-1-1-1600x1022.jpg](#), downloaded 580 times





Subject: Aw: 30 Jahre Alt - Wunsch nach HT bei größeren GHE und Haarlinie  
Posted by [LeBron](#) on Thu, 03 Mar 2016 06:07:55 GMT

[View Forum Message](#) <> [Reply to Message](#)

---

Du hast kein Haarproblem. Ja, auch wenn du geschrieben hast, dass es schlimmere Fälle gibt aber deine Haare sehen mehr als gut aus, kann auch keine GHE erkennen. Mach lieber was für dein Selbstwertgefühl.

---

---

Subject: Aw: 30 Jahre Alt - Wunsch nach HT bei größeren GHE und Haarlinie  
Posted by [marcohamburg](#) on Thu, 03 Mar 2016 09:35:45 GMT

[View Forum Message](#) <> [Reply to Message](#)

---

Haha, so geniale Haare.. da würden viele hier von träumen. Ich glaube auch dass es hier nicht um Haare gehen (sollte!).. mit deinen Haaren ist alles mehr als perfekt finde ich!!

---

---

Subject: Aw: 30 Jahre Alt - Wunsch nach HT bei größeren GHE und Haarlinie  
Posted by [Ryder89](#) on Thu, 03 Mar 2016 09:49:49 GMT

[View Forum Message](#) <> [Reply to Message](#)

---

Ich sehe da ebenfalls keinen Handlungsbedarf... Du hast volles dichtes Haar! Was und wie willst du denn die "GHE" schließen lassen?

---

---

Subject: Aw: 30 Jahre Alt - Wunsch nach HT bei größeren GHE und Haarlinie  
Posted by [BetterHair112](#) on Thu, 03 Mar 2016 10:24:29 GMT

[View Forum Message](#) <> [Reply to Message](#)

---

Hallo,  
natürlich weiß ich durchs mitlesen, dass es viel härtere Fälle gibt. Mein Problem ist eher der hohe Haaransatz und der sich gebildete Witwenspitz.  
Das ich von der Dichte bisher noch Glück hatte, ist mir auch klar. Deshalb die Haar ca. 1-1,5 cm runter und an den GHE nen Dreieck.

---

---

Subject: Aw: 30 Jahre Alt - Wunsch nach HT bei größeren GHE und Haarlinie  
Posted by [Ryder89](#) on Thu, 03 Mar 2016 10:30:04 GMT

[View Forum Message](#) <> [Reply to Message](#)

---

Bitte zeichne die Linie mal ein und mach ein Bild...

---

---

Subject: Aw: 30 Jahre Alt - Wunsch nach HT bei größeren GHE und Haarlinie

Posted by [BetterHair112](#) on Thu, 03 Mar 2016 16:54:57 GMT

[View Forum Message](#) <> [Reply to Message](#)

---

So, hab noch mal nen Bild gemacht. Vlt. erkennt ihr jetzt mein Problem mit dem witwenspitz und den ghe

---

#### File Attachments

1) [20160303\\_175217-1-1600x1214.jpg](#), downloaded 585 times

---





Subject: Aw: 30 Jahre Alt - Wunsch nach HT bei größeren GHE und Haarlinie  
Posted by [BetterHair112](#) on Thu, 03 Mar 2016 17:47:57 GMT  
[View Forum Message](#) <> [Reply to Message](#)

---

So - jetzt mal Bilder mit eingezeichneten Linien

Sollen natürliche Linien werden und nicht so zackig wie hier gezeichnet.

Was denkt ihr, wiviele Grafts ?

#### File Attachments

1) [20160302\\_231957-1-1\\_crop\\_950x740.jpg](#), downloaded 513 times



2) [20160302\\_232022-1-1-1600x1068.jpg](#), downloaded 527 times





3) [20160303\\_175217-1-1600x1214.jpg](#), downloaded 508 times





Subject: Aw: 30 Jahre Alt - Wunsch nach HT bei größeren GHE und Haarlinie  
Posted by [LeBron](#) on Thu, 03 Mar 2016 19:01:03 GMT

[View Forum Message](#) <> [Reply to Message](#)

---

Ein guter Arzt würde dir definitiv davon abraten. Du solltest mal schauen was GHE überhaupt sind. Dein Haaransatz ist vollkommen natürlich, alles ganz normal. Solltest du dieses Vorhaben tatsächlich umsetzen wollen wären wohl 1500-2000 Grafts aber NOCHMAL: Tu es nicht. Ändere lieber deinen Lifestyle, vielleicht durchlebst du eine depressive Phase aufgrund deines ungesunden Lebensstils. Sport, Wasser, gesunde Ernährung, Alk etc in Maßen, dazu Meditation oder andere entspannende Dinge. Wirst sehen, wirkt Wunder manchmal.

---

Subject: Aw: 30 Jahre Alt - Wunsch nach HT bei größeren GHE und Haarlinie  
Posted by [Ls0701](#) on Thu, 03 Mar 2016 19:03:11 GMT

[View Forum Message](#) <> [Reply to Message](#)

---

Man sieht sehr gut welchen Haaransatz du als Kind hattest, deswegen frage ich mich warum du eine tiefere Linie haben möchtest?

Es kommt darauf an wie stark verdichtet werden muss, aber mit 2500 wirst du auf jeden Fall rechnen müssen bei DIESER Linie.

---

Subject: Aw: 30 Jahre Alt - Wunsch nach HT bei größeren GHE und Haarlinie  
Posted by [BetterHair112](#) on Thu, 03 Mar 2016 20:28:07 GMT

[View Forum Message](#) <> [Reply to Message](#)

---

Ja, von damals bis heute hat sich nicht viel geändert, denke ich. Kann eine aggressive AGA dennoch auftreten und die GHE richtig groß werden lassen ?  
Gibt es da so ein gewisses Alter oder kann das immer willkürlich kommen ?  
Sollte ich FIN nehmen (sind nur Fragen an euch).  
Meine eingezeichnete Linie ist wohl zu aggressiv ? Eher warten was sich da noch tut und evtl. Spenderhaar für späteren Ausfall sparen ?

Denke halt, dass ich viele Haare am Tag verliere.

---

Subject: Aw: 30 Jahre Alt - Wunsch nach HT bei größeren GHE und Haarlinie  
Posted by [BetterHair112](#) on Thu, 03 Mar 2016 21:06:25 GMT

[View Forum Message](#) <> [Reply to Message](#)

---

So, die letzten 4 bilder... Muss dann reichen

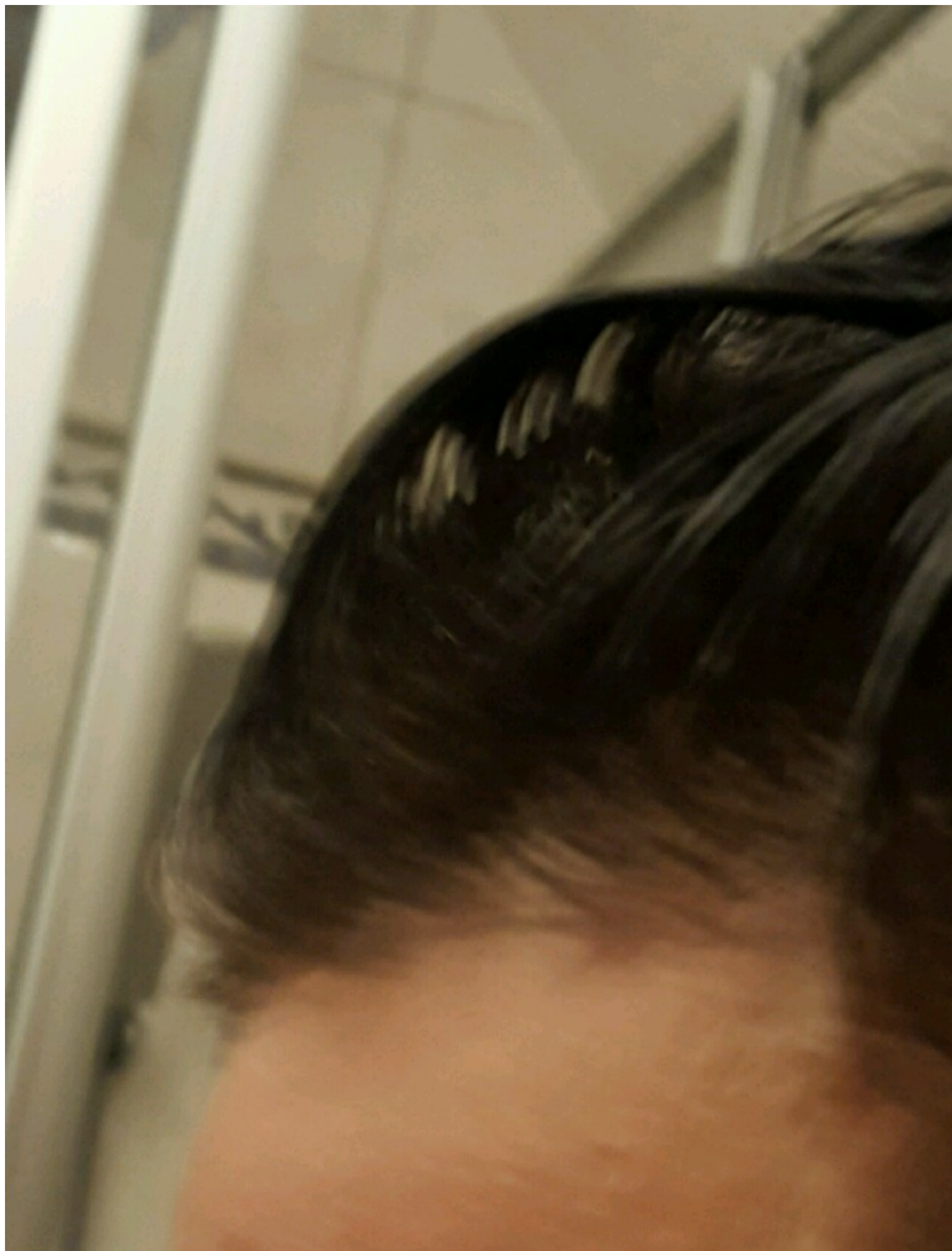
### File Attachments

1) [20160303\\_220252-1-1600x883.jpg](#), downloaded 528 times

---



2) [20160303\\_215942-1-1200x1469.jpg](#), downloaded 473 times





3) [20160303\\_220005-1-1-1600x1374.jpg](#), downloaded 476 times



Subject: Aw: 30 Jahre Alt - Wunsch nach HT bei größeren GHE und Haarlinie  
Posted by [BetterHair112](#) on Thu, 03 Mar 2016 21:08:07 GMT  
[View Forum Message](#) <> [Reply to Message](#)

---

Das letzte... Dann Nerv ich euch net mehr mit bilder

---

#### File Attachments

1) [20160303\\_215911-1600x900.jpg](#), downloaded 555 times

---





---

---

Subject: Aw: 30 Jahre Alt - Wunsch nach HT bei größeren GHE und Haarlinie  
Posted by [Ryder89](#) on Thu, 03 Mar 2016 21:35:18 GMT

[View Forum Message](#) <> [Reply to Message](#)

---

Ich seh auch bei den nassen Haaren ehrlich gesagt nichts wo man was hinsetzen könnte... Bin nur ich so blind in dem Fall??

Perfekte Haarlinie mit schönen Übergängen für die Kopfform und dazu auch noch komplett dicht!

Alles was du transplantieren lassen würdest, würde meiner Meinung nach der Optik mehr schaden als nützen!

---

---

Subject: Aw: 30 Jahre Alt - Wunsch nach HT bei größeren GHE und Haarlinie  
Posted by [BetterHair112](#) on Thu, 03 Mar 2016 21:39:02 GMT

[View Forum Message](#) <> [Reply to Message](#)

---

Danke für deine Antwort... Am liebsten wäre mir ja eine gerade haarlinie... Also keine M Form... Aber denke das wirkt dann sehr unnatürlich, oder ?

Wenn dann würde ich sowieso noch 5 Jahre warten... Dann wäre ich 35 und könnte abschätzen wie es mit der AGA aussieht

---

---

Subject: Aw: 30 Jahre Alt - Wunsch nach HT bei größeren GHE und Haarlinie  
Posted by [LeBron](#) on Fri, 04 Mar 2016 00:20:53 GMT

[View Forum Message](#) <> [Reply to Message](#)

---

Ja genau warte einfach ab. Momentan hast du eben keine AGA und solltest daher auch nichts einnehmen. Fin greift ganz schön in den Hormonhaushalt ein, wäre mir bei deinem super unauffälligen Status nicht wert. Alles Gute

---

---

Subject: Aw: 30 Jahre Alt - Wunsch nach HT bei größeren GHE und Haarlinie  
Posted by [Blackster](#) on Fri, 04 Mar 2016 00:28:39 GMT

[View Forum Message](#) <> [Reply to Message](#)

---

Kannst ja ne Anfrage bei Keser stellen.  
Würde mich wirklich mal interessieren, was da rauskommt.

---

---

Subject: Aw: 30 Jahre Alt - Wunsch nach HT bei größeren GHE und Haarlinie  
Posted by [BetterHair112](#) on Fri, 04 Mar 2016 08:44:13 GMT

[View Forum Message](#) <> [Reply to Message](#)

---

Vielen Dankbarkeit ihr antwortet.. Freut mich

Aber ist das herunterziehen des Haaransatzes keine normale Behandlung ?

---

---

Subject: Aw: 30 Jahre Alt - Wunsch nach HT bei größeren GHE und Haarlinie  
Posted by [Ryder89](#) on Fri, 04 Mar 2016 08:55:56 GMT

[View Forum Message](#) <> [Reply to Message](#)

---

doch doch, aber man muss eben bedenken dass der kindliche Ansatz ab einem gewissen Alter einfach unnatürlich, teilweise sogar eigenartig wirkt... komplett gerade Haarlinien sind sehr, sehr selten!

Du hast bei deiner Haarlinie keinerlei Miniaturisierungen und komplett dichte Haare... Keine Anzeichen für weiteres Zurückweichen oder ausdünnen...

Meine persönliche Meinung ist, dass ab spätestens 50 Haaransätze ohne GHE sehr unnatürlich wirken... Ich finde auch dass sie einem einen gewissen Charme und optische "Lebenserfahrung" geben!

Ist aber natürlich Geschmacksache...

---

---

Subject: Aw: 30 Jahre Alt - Wunsch nach HT bei größeren GHE und Haarlinie  
Posted by [BetterHair112](#) on Fri, 04 Mar 2016 09:45:19 GMT

[View Forum Message](#) <> [Reply to Message](#)

---

Okay danke - werde den Ansatz dennoch mal weiter im Auge behalten. Mal sehen wie es dann in 5 Jahren aussieht.

Grüße

---

---

Subject: Aw: 30 Jahre Alt - Wunsch nach HT bei größeren GHE und Haarlinie  
Posted by [eric82](#) on Sat, 05 Mar 2016 12:59:33 GMT

[View Forum Message](#) <> [Reply to Message](#)

---

also tatsächlich hast du noch viele haare aber man könnte schon die haare bischen vorsetzen 1,5 oder 2 cm würde viel besser aussehen .. habe auch haartransplantation gemacht deswegen kan ich dich sehr gut verstehen ... wenn dich das stört warum nicht----

---

---

Subject: Aw: 30 Jahre Alt - Wunsch nach HT bei größeren GHE und Haarlinie  
Posted by [Ryder89](#) on Sat, 05 Mar 2016 13:24:09 GMT

[View Forum Message](#) <> [Reply to Message](#)

---



2cm??? Da könnte man gleich die Lücke zwischen Haaransatz und Augenbrauen auch schließen!

Schön dass jeder eine andere Meinung hat aber 2cm sind weit weg von gut und böse...

---

---

Subject: Aw: 30 Jahre Alt - Wunsch nach HT bei größeren GHE und Haarlinie  
Posted by [eric82](#) on Sat, 05 Mar 2016 13:27:52 GMT

[View Forum Message](#) <> [Reply to Message](#)

---

Ja .kann das nur von dein Foto beurteilen auf dem Foto sieht dein Stirn sehr groß aus deswegen meinte ich 1,5 bis 2 ... Augenbraun und Haaransatz hat mehr Abstand wie 2 cm denke solltest mal ein Maßband in die Hand nehmen

---

---

Subject: Aw: 30 Jahre Alt - Wunsch nach HT bei größeren GHE und Haarlinie  
Posted by [Ryder89](#) on Sat, 05 Mar 2016 13:31:08 GMT

[View Forum Message](#) <> [Reply to Message](#)

---

Das auf den Bilder ist doch keine hohe Stirn!

Mit einer 2cm tieferen Haarlinie schaut der Herr aus wie ein Affe und hat locker 2500 grafts verblasen weil der behandelnde Arzt erst einmal auf eine ähnliche Dichte wie das Resthaar kommen muss!

2cm ist weit entfernt von Gut und Böse!

Das mit dem Abstand von Haaransatz und Augenbrauen war eine Übertreibung meinerseits um deutlich zu machen dass eine 2cm tiefere Haarlinie eine äußerst schlechte Idee ist Ich studiere was technisches und verdiene damit auch meine Brötchen, ich weiß schon was ein cm ist

---

---

Subject: Aw: 30 Jahre Alt - Wunsch nach HT bei größeren GHE und Haarlinie  
Posted by [eric82](#) on Sat, 05 Mar 2016 13:38:25 GMT

[View Forum Message](#) <> [Reply to Message](#)

---

Habe versucht nur zu helfen ...kennst dich ja bestens aus wieviel grafts auf 2 cm passen ... kannst ja deine Fragen selbst beantworten

---

---

Subject: Aw: 30 Jahre Alt - Wunsch nach HT bei größeren GHE und Haarlinie  
Posted by [Ryder89](#) on Sat, 05 Mar 2016 13:44:03 GMT

[View Forum Message](#) <> [Reply to Message](#)

---

Pro cm tiefere Haarlinie braucht man ca. 1000 grafts... Da der Themenstarter eine sehr hohe

natürliche Haardichte hat, muss man eine sehr hohe Dichte setzen damit der Übergang nicht blöd aussieht. Sprich er würde sich für eine "affige" Haarlinie an die 2500 grafts setzen lassen die hinten und vorne fehlen würden, sollte er doch mal Probleme mit AGA bekommen...

---

---

Subject: Aw: 30 Jahre Alt - Wunsch nach HT bei größeren GHE und Haarlinie  
Posted by [BetterHair112](#) on Sat, 05 Mar 2016 14:05:32 GMT  
[View Forum Message](#) <> [Reply to Message](#)

---

Hi, streitet doch nicht... denke wir sind hier alle nur zum helfen...  
Info: hatte mal gemessen... Von Augenbrauen zu witwenspitz sind es ca. 6,0 6,5 cm ....

Kopflänge ca. 21 cm

---

---

Subject: Aw: 30 Jahre Alt - Wunsch nach HT bei größeren GHE und Haarlinie  
Posted by [Ryder89](#) on Sat, 05 Mar 2016 14:08:45 GMT  
[View Forum Message](#) <> [Reply to Message](#)

---

Dann hättest du eine 4cm Stirn

Als Hilfestellung ein Anhaltspunkt:  
<http://haartransplantation.feriduni.com/haartransplantation/spezialgebiete-dr-feriduni/haarlinie.html>

---

---

Subject: Aw: 30 Jahre Alt - Wunsch nach HT bei größeren GHE und Haarlinie  
Posted by [eric82](#) on Sat, 05 Mar 2016 14:12:33 GMT  
[View Forum Message](#) <> [Reply to Message](#)

---

Es gibt kein bestimmte mass der Stirn Ansatz oder Höhe..

---

---

Subject: Aw: 30 Jahre Alt - Wunsch nach HT bei größeren GHE und Haarlinie  
Posted by [Ryder89](#) on Sat, 05 Mar 2016 14:14:12 GMT  
[View Forum Message](#) <> [Reply to Message](#)

---

Nö aber einen goldenen Schnitt an dem man sich orientieren kann...

---

---

Subject: Aw: 30 Jahre Alt - Wunsch nach HT bei größeren GHE und Haarlinie  
Posted by [Kerimas](#) on Sat, 05 Mar 2016 19:29:28 GMT  
[View Forum Message](#) <> [Reply to Message](#)

---

Ryder89 schrieb am Sat, 05 March 2016 15:14Nö aber einen goldenen Schnitt an dem man sich orientieren kann...

Es stimmt zwar, dass richtig gute Ärzte die Haarlinie individuell passend zum Typ kreieren aber ich stimme Ryder zu, den Haaransatz nach der Berechnung anhand der Drittelregelung nahezu einzuhalten und nicht zu sehr davon abzuweichen. Sonst wandert das harmonische Gesamtbild in den Keller.

Die Haarlinie um 2cm weiter nach unten zu setzen ist keine gute Idee und würde auch nicht gut aussehen. Was die Berechnung um die Anzahl der Grafts angeht, so liegt Ryder mit seiner Schätzung richtig und hat dies auch gut begründet. Wer es genau wissen möchte, kann sich die benötigte Anzahl ganz einfach ausrechnen.