
Subject: 32Jahre, eure Einschätzung?

Posted by [HairCurious](#) on Thu, 24 Mar 2016 14:19:37 GMT

[View Forum Message](#) <> [Reply to Message](#)

Hallo,

Ich leide seit etwa 8 Jahren an Haarausfall und beschäftige mich nun seit ca. einem Jahr mit den Möglichkeiten einer Haartransplantation. Ich habe mich über die verschiedenen Methoden und Ärzte in meiner (mehr oder weniger) näheren Umgebung befasst und würde gerne die weiteren Schritte in die Wege leiten.

Vorher wurde ich allerdings gerne ein paar Meinungen hören, von Leuten die das Ganze schon hinter sich haben, oder doch zumindest über deutlich mehr Wissen verfügen als ich.

Ich habe ein paar Bilder gemacht die euch einen Eindruck über den derzeitigen Stand vermitteln könnten. Es sind mit Sicherheit nicht die besten Fotos geworden, aber vielleicht habt ihr ja auch da noch ein paar Tipps.

Vielen Dank für eure Zeit!

File Attachments

1) [DSC_0003.JPG](#), downloaded 899 times



2) [DSC_0004.JPG](#), downloaded 895 times



3) [DSC_0005.JPG](#), downloaded 813 times



Subject: Aw: 32Jahre, eure Einschätzung?
Posted by [Thomask](#) on Thu, 24 Mar 2016 16:50:35 GMT
[View Forum Message](#) <> [Reply to Message](#)

Hallo

Das sieht aus wie bei meinem Bruder OP 2014 aus

Nimmst du zur Zeit Finasterid oder ähnliches?

Mein Bruder bekam 2800 Grafts fürs erste !

Ich selber vor 11 Tagen1200 Grafts ... Nur Geheimratsecken

Näheres gerne später

Subject: Aw: 32Jahre, eure Einschätzung?
Posted by [HairCurious](#) on Thu, 24 Mar 2016 17:38:54 GMT
[View Forum Message](#) <> [Reply to Message](#)

Hallo

Ich nehme keinerlei Medikamente, gerade bei Finasterid schrecken mich die Nebenwirkling doch zu sehr ab.

Wie hat sich das denn bei deinem Bruder entwickelt , ist er jetzt zufrieden. Bei welchen Arzt war er?

Subject: Aw: 32Jahre, eure Einschätzung?
Posted by [Thomask](#) on Thu, 24 Mar 2016 18:58:55 GMT
[View Forum Message](#) <> [Reply to Message](#)

Hallo

ich kenne keine gravienden Nebenwirkungen bei Proscarnehme es 14 Jahre und mein Bruder 10 Jahre.....

Nehme ja auch nicht das teure Propecia sondern Proscar und teile es .

Mein Bruder ist sehr zufrieden.....ist natürlich nicht wie mit 20 Jahren,aber es ist ok !!

Subject: Aw: 32Jahre, eure Einschätzung?
Posted by [Ryder89](#) on Thu, 24 Mar 2016 19:10:48 GMT
[View Forum Message](#) <> [Reply to Message](#)

Also eines kann ich dir sagen... Das werden deutlich mehr als 2800 grafts! Das ist ein beginnender NW5 mit noch etwas Resthaar wenn ich das auf den Bilder richtig gesehen hab (du könntest etwas aussagekräftigere hoch laden)

Je nachdem was du vorhast würde ich jetzt ab 3500 aufwärts sagen... Mit Betonung auf aufwärts

Subject: Aw: 32Jahre, eure Einschätzung?
Posted by [Thomask](#) on Thu, 24 Mar 2016 19:15:15 GMT
[View Forum Message](#) <> [Reply to Message](#)

Hallo Ryder

natürlich hast du recht ...das 2800 nicht reichen um ein optimales Ergebnis zu bekommen.

Es reichte aber meinem Bruder aus ...

Ich sehe aber auch nicht genau wie der Zustand istHaare sind sehr lang.

Bei mir war es auch mit 30 Jahren noch nicht so weit, konnte es stoppen mit Finasterid

Subject: Aw: 32Jahre, eure Einschätzung?
Posted by [HairCurious](#) on Fri, 25 Mar 2016 16:07:44 GMT
[View Forum Message](#) <> [Reply to Message](#)

Danke schonmal für die Antworten!

Haare sind eigentlich gar nicht so lang, ich denke das wirkt auf den Fotos nur so.
Dass der Zustand wie vor 15 Jahren nicht mehr möglich ist, ist mir bewusst und auch nicht zwingend erwünscht.

Es würde mir reichen das Ganze wieder zu verdichten und die Tonsur weniger auffällig zu gestalten.

Ich hatte mir schon gedacht, dass dafür vermutlich 3000 oder mehr Credits nötig werden.

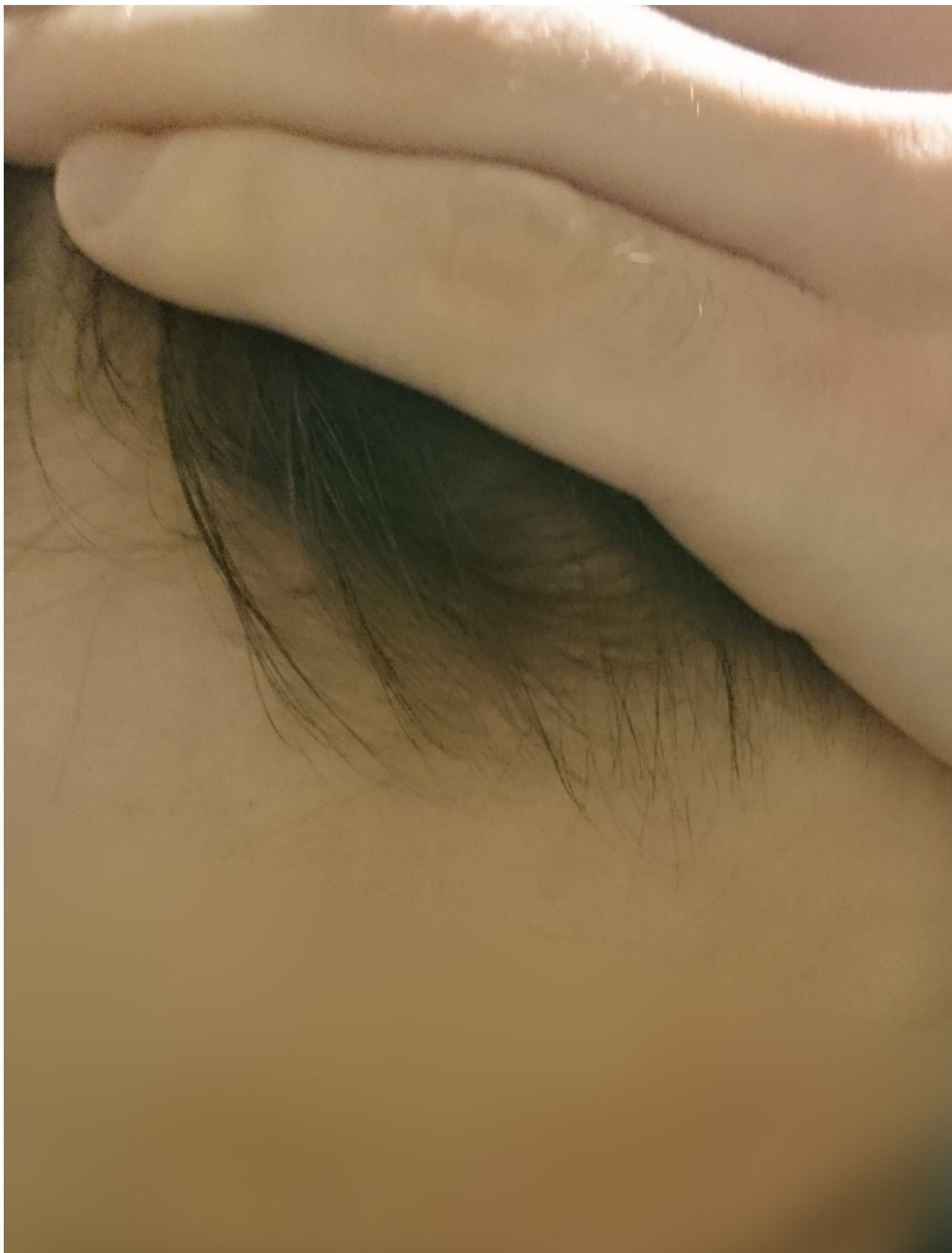
Von den Ärzten her gefallen mir Bisanga und Koray sehr gut, beide sind aber für eine Voruntersuchung etwas weit weg.

Kennt jemand von euch einen guten Arzt in Norddeutschland der das Ganze mal begutachten und realistisch einschätzen könnte?

Hier noch zwei Fotos mit Haaransatz und Donorbereich:

File Attachments

1) [DSC_0008.JPG](#), downloaded 621 times



2) [DSC_0007.JPG](#), downloaded 538 times



Subject: Aw: 32Jahre, eure Einschätzung?
Posted by [Thomask](#) on Fri, 25 Mar 2016 16:27:41 GMT
[View Forum Message](#) <> [Reply to Message](#)

Hallo

da bin ich deiner Meinungich muss auch nicht den alten Zustand haben.

Aber man muss ja in den Spiegel schauen ohne Bauchweh....denn das Tagesthema ist ja immer wieder ...Haare .

Ich war vor 2 Wochen in Düsseldorf bei Dr. Villnowmein Bruder vor 2 Jahren .

Mehr gerne aber nicht unbedingt hier....sehr nervig diese Superexperten

Subject: Aw: 32Jahre, eure Einschätzung?
Posted by [BombardeoNo8](#) on Mon, 28 Mar 2016 07:35:40 GMT
[View Forum Message](#) <> [Reply to Message](#)

Du brauchst gut und gerne 6500G+, das ist ein NW5-Status mit Resthaar, wie mein Vorredner bereits gesagt hat.

Villno* würde ich abraten, Deutschland generell abraten. Du brauchst VIELE Grafts, also eher 2 OPs und eher nicht FUE zunächst.

Subject: Aw: 32Jahre, eure Einschätzung?
Posted by [HairCurious](#) on Mon, 28 Mar 2016 13:11:04 GMT
[View Forum Message](#) <> [Reply to Message](#)

Naja, danke für deine Einschätzung, aber ich glaube du liegst doch ziemlich weit daneben. 6500? Ist wohl mehr als übertrieben, hab viele andere Fälle die meinem ähnlich sind beobachtet und die lagen alle zwischen 3000 bis 4000. NW5 ist das mit sicherheit auch noch nicht, weiss nicht ob die Bilder da wirklich so einen falschen Eindruck machen.

Dr. Villnow kommt auf Grund seines Preises schon nicht in Frage.

Ich schwanke derzeit zwischen Koray und Bisanga, aber für einen Voruntersuchung sind beide zu weit weg. Beide bieten zwar Online-Beratung an, aber wie genau die das über ein paar Fotos einschätzen können weiss ich nicht. Persönlich wäre es doch besser.

Gibt es da in Deutschland kompetente Anlaufstellen?

Subject: Aw: 32Jahre, eure Einschätzung?
Posted by [Ryder89](#) on Mon, 28 Mar 2016 13:26:33 GMT
[View Forum Message](#) <> [Reply to Message](#)

Naja im Grunde genommen ist es ein angehender NW5... Da braucht man sich nichts schönreden!

3500-4000 wird es brauchen um alles zu bedecken... Man kann auf die Fläche natürlich auch 6500 setzen, alles eine Frage der Erwartung, des Geldes und dem Donor!

Ist alles reine Mathematik... Im Donor muss eine Gewisse Dichte erhalten bleiben und das erreicht man ab einem gewissen Grad eben nur mehr mit einer Flächenreduktion--> FUT
