
Subject: Bitte um Einschätzung meiner Haarsituation!

Posted by [seha](#) on Fri, 08 Apr 2016 08:37:20 GMT

[View Forum Message](#) <> [Reply to Message](#)

Hallo,

ich bin 37 Jahre alt und möchte Euch bitten, meine Haarsituation einzuschätzen!

Dazu lade ich ein paar Fotos hoch, wobei eines 4 Jahre alt ist (beschriftet mit April 2012).

Wie denkt ihr, dass mein Haarausfall verläuft? Langsam oder schnell? Etwa ab dem dreißigsten Lebensjahr habe ich Haarausfall bei mir festgestellt.

Wie viele Grafts würde ich eurer Meinung nach benötigen?

Danke euch allen!!

File Attachments

1) [April2012.jpg](#), downloaded 1132 times



Subject: Aw: Bitte um Einschätzung meiner Haarsituation!

Posted by [seha](#) on Fri, 08 Apr 2016 08:40:18 GMT

[View Forum Message](#) <> [Reply to Message](#)

Hier aktuelles Foto Seite

File Attachments

1) [IMG_3601-2.jpg](#), downloaded 913 times



Subject: Aw: Bitte um Einschätzung meiner Haarsituation!

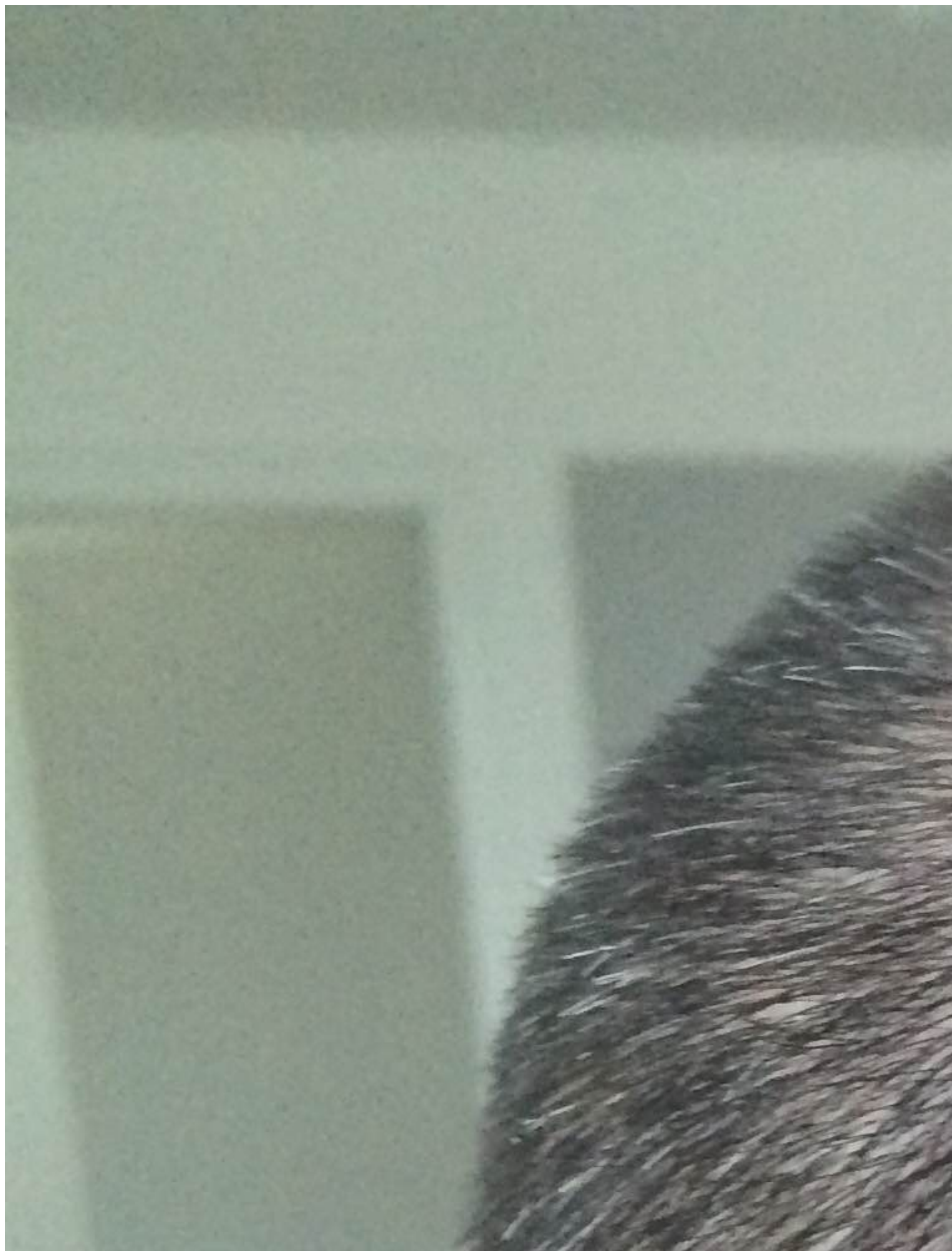
Posted by [seha](#) on Fri, 08 Apr 2016 08:41:07 GMT

[View Forum Message](#) <> [Reply to Message](#)

Hier aktuelles Foto hinten

File Attachments

1) [IMG_3605.JPG](#), downloaded 803 times



Subject: Aw: Bitte um Einschätzung meiner Haarsituation!

Posted by [seha](#) on Fri, 08 Apr 2016 08:41:53 GMT

[View Forum Message](#) <> [Reply to Message](#)

Hier aktuelles Foto schräg oben

File Attachments

1) [IMG_3606.JPG](#), downloaded 707 times



Subject: Aw: Bitte um Einschätzung meiner Haarsituation!

Posted by [seha](#) on Fri, 08 Apr 2016 08:42:41 GMT

[View Forum Message](#) <> [Reply to Message](#)

Und hier aktuelles Foto oben

File Attachments

1) [IMG_3608.JPG](#), downloaded 690 times



Subject: Aw: Bitte um Einschätzung meiner Haarsituation!
Posted by [S_W_I_F_T](#) on Fri, 08 Apr 2016 11:37:11 GMT
[View Forum Message](#) <> [Reply to Message](#)

seha schrieb am Fri, 08 April 2016 10:37Hallo,
ich bin 37 Jahre alt und möchte Euch bitten, meine Haarsituation einzuschätzen!
Dazu lade ich ein paar Fotos hoch, wobei eines 4 Jahre alt ist (beschriftet mit April 2012).

Wie denkt ihr, dass mein Haarausfall verläuft? Langsam oder schnell? Etwa ab dem dreißigsten Lebensjahr habe ich Haarausfall bei mir festgestellt.

Wie viele Grafts würde ich eurer Meinung nach benötigen?

Danke euch allen!!

Hallo Seha,

aufgrund deiner Bilder würde ich sagen das dein Haarausfall doch schon recht weit fortgeschritten ist....würde sagen das geht schon auf NW6 raus.....

Wenn der Haarausfall erst mit 30 begonnen hat und du jetzt bei diesem Status bist, dann würde ich sagen, dass ganze ging doch ziemlich rapide !

Bzgl. der Graftsanzahl tippe ich auf 5000 min. - hier wäre wohl eher eine FUT besser, wobei ich ehrlich gesagt nicht sagen kann ob das dein aktueller Status noch so hergibt, sieht nicht sehr dicht aus um ehrlich zu sein, kann mich natürlich auch täuschen

Subject: Aw: Bitte um Einschätzung meiner Haarsituation!
Posted by [seha](#) on Sat, 09 Apr 2016 10:42:35 GMT
[View Forum Message](#) <> [Reply to Message](#)

Alles klar, danke schonmal für deine Einschätzung!

Gibt es noch mehr bzw andere Meinungen?

Bin für jeden Beitrag dankbar!

Viele Grüße!
seha

Subject: Aw: Bitte um Einschätzung meiner Haarsituation!
Posted by [waldos1981](#) on Wed, 13 Apr 2016 07:15:09 GMT
[View Forum Message](#) <> [Reply to Message](#)

Hallo

Bin 34 Jahre alt und hatte ziemlich den gleichen Haarstatus wie du.

Hatte jetzt meine 2 HT.

Bei der ersten vor 4 Jahren wurde mittels FUT 3850 im vorderen Bereich eingesetzt.

Und bei der zweiten vor 2 Tagen mittels FUE 2400 in die Tonsur eingepflanzte

Subject: Aw: Bitte um Einschätzung meiner Haarsituation!

Posted by [petershaare](#) on Wed, 13 Apr 2016 11:51:09 GMT

[View Forum Message](#) <> [Reply to Message](#)

ja würde auch sagen das eher nur fut (Strip) bei dir ratsam ist.

5000-6000 grafts wären gut aber es würde auch mit weniger grafts gelingen.

es kommt halt darauf an welche Frisur du gerne tragen würdest.

falls du eher die haare nach vorne machst und bei moderater haarlinie und den hinteren Bereich gut dicht machst und in der mitte des kopfes etwas weniger dicht machst und du somit die hinteren haare über die mitte machst, dann kommt das bestimmt sehr gut.

also eine art Donald trump Friese von hinten bis in die mitte und der vordere teil normal.

Subject: Aw: Bitte um Einschätzung meiner Haarsituation!

Posted by [JohnM](#) on Thu, 14 Apr 2016 20:17:44 GMT

[View Forum Message](#) <> [Reply to Message](#)

Falls dein Donor zu wenig hergeben sollte, würde ich an deiner Stelle vllt. auch über Körperhaartransplantation nachdenken!
