
Subject: Sollte ich jetzt starten ? (Bilder)

Posted by [Sheva](#) on Tue, 06 Jan 2009 18:25:35 GMT

[View Forum Message](#) <> [Reply to Message](#)

Hi,

ich bin 25 Jahre alt und bin der Meinung, dass meine GHE voranschreiten,kann das aber nicht weiter belegen, es ist ein reines Gefühl.

Meine Überlegung ist, jetzt schon mit Finasterid anzufangen, um den jetzigen Stand zumindest zu erhalten.

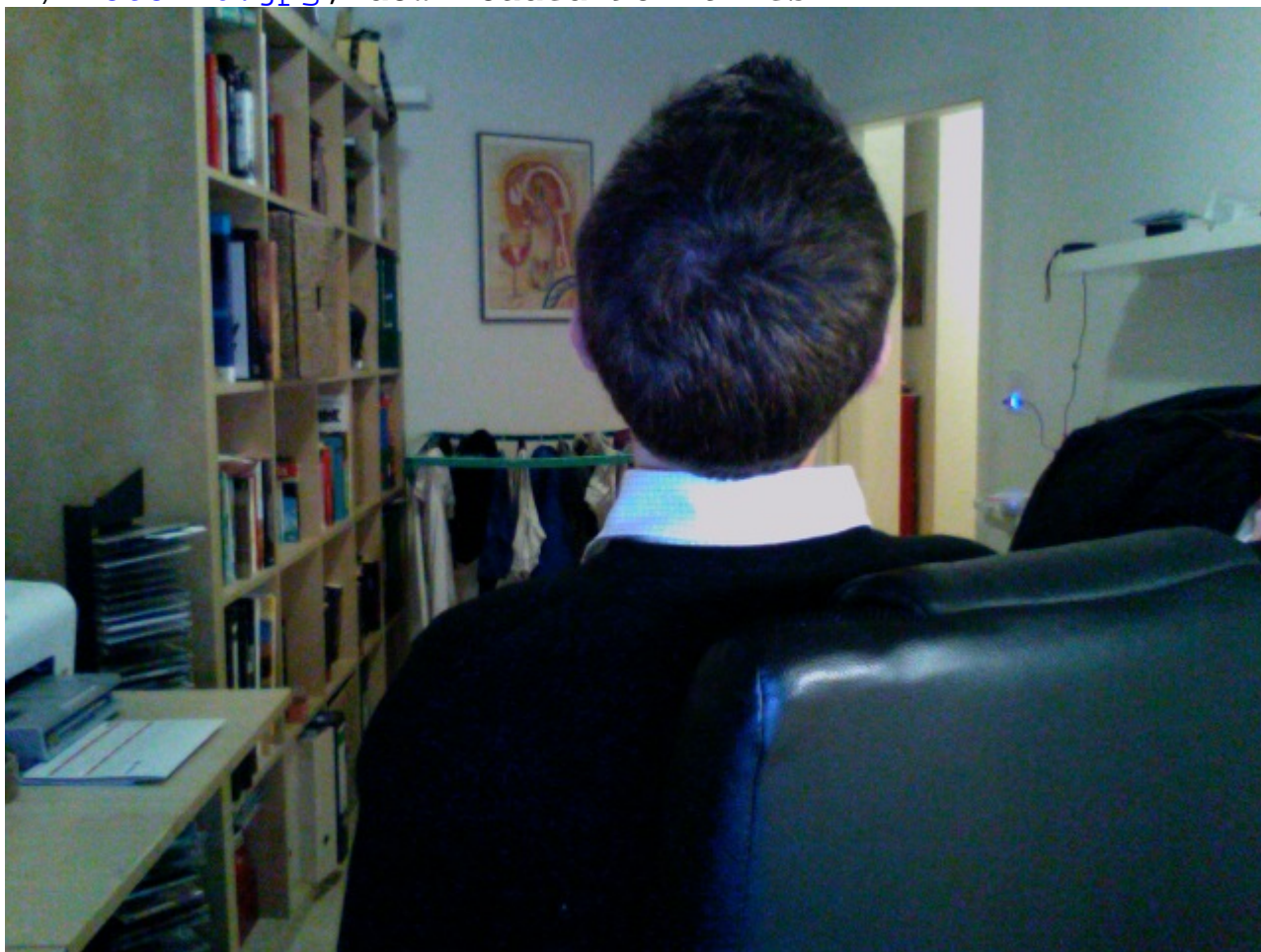
Vielleicht könnte Ihr ja mal die Fotos kommentieren und eure Meinung abgeben, ob Fin schon sinnvoll wäre.

Da die Haare in den ersten Monaten ja durchaus dünner werden, würde mich auch interessieren, ob das für die Umwelt deutlich sichtbar sein wird ?

Vielen Dank für eure kurzen Antworten !!!

File Attachments

1) [Foto 20.jpg](#), downloaded 984 times



2) [Foto 18.jpg](#), downloaded 901 times



3) [Foto 19.jpg](#), downloaded 881 times

