
Subject: Auswertung der Abstimmungen

Posted by [Unkreativer](#) on Sun, 19 Mar 2006 14:24:42 GMT

[View Forum Message](#) <> [Reply to Message](#)

Für die Leute, die mit Zahlen nicht soviel anfangen wollen/können, lege ich die bisherigen Abstimmungen nochmal als grafische Auswertung ab.

Blaue Säulen: Meist neutrale Wirkung

Rote Säulen: Eher negative Auswirkungen

Grüne Säulen: Eher positive Auswirkungen.

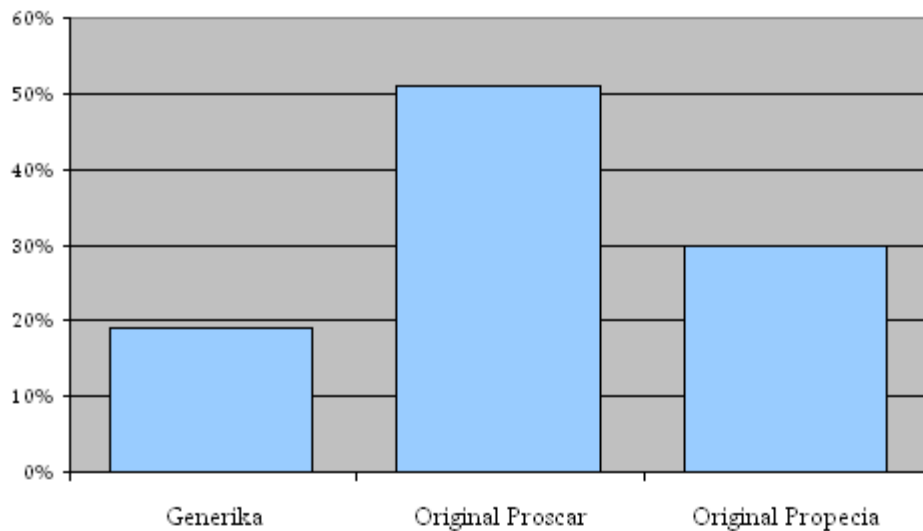
Ich werde diese Grafik bei genügend zusätzlichen Stimmenabgaben regelmäßig aktualisieren.

File Attachments

1) [alopezie.gif](#), downloaded 564 times

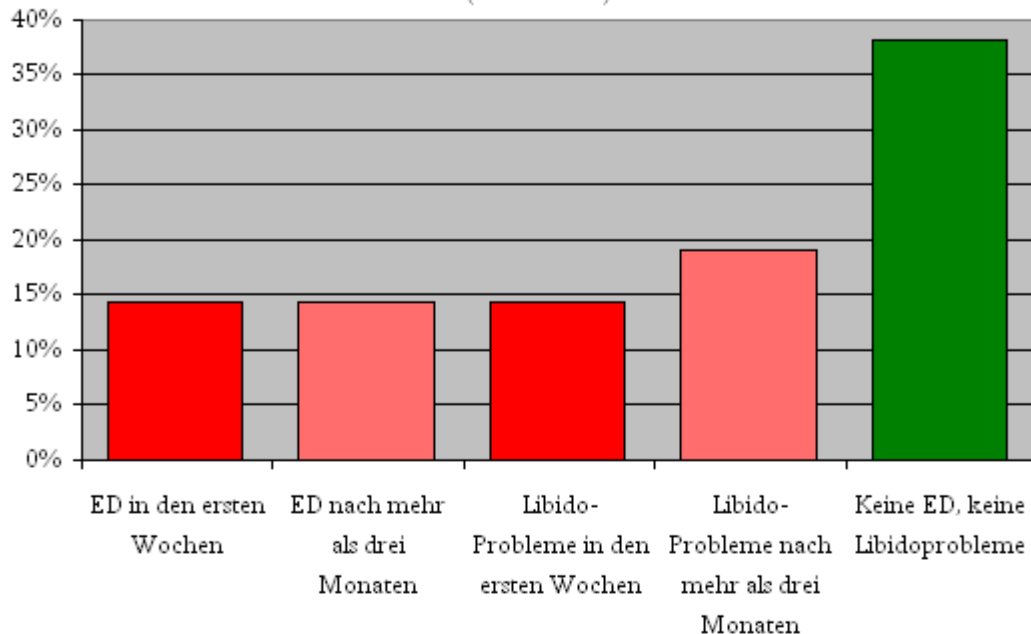
Generika oder Original?

(47 Stimmen)



Finasterid und Libido-Probleme und Erektile Dyfunktion (ED)

(21 Stimmen)



Hautbildveränderung durch Finasterid?

(31 Stimmen)

