

---

Subject: Wie schlimm ist mein Zustand?

Posted by [Sternenleser](#) on Sat, 17 Mar 2012 15:50:42 GMT

[View Forum Message](#) <> [Reply to Message](#)

---

Hallo,

nehme seit 08/2010 Fin. Zuerst 3 Monate Propecia, dann wg. Kosten auf Finapil umgestellt. Bis 07/2011 täglich 1mg, danach bis heute mit Pausen eher unregelmäßig. Haarstatus hat sich kaum verändert. Es gab Zeiten wo man das Gefühl hatte, es ist besser und der Haarausfall weniger, hielt aber immer nicht sehr lange an.

Ich hab nicht viel Ahnung welches Stadium bei mir jetzt gerade ist. Vielleicht könnt ihr mir die bittere Wahrheit sagen...

Bild Status 06/2010:

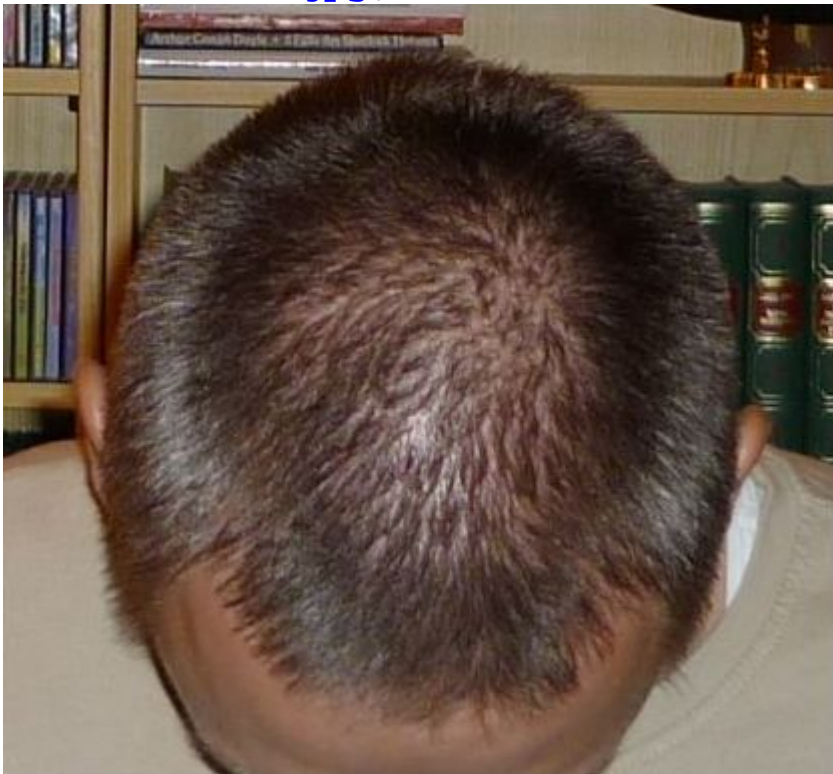
Bild Status 03/2012.

Danke schon mal!

### File Attachments

---

1) [P1000119b.jpg](#), downloaded 1775 times



2) [P1000119d.jpg](#), downloaded 1707 times

