
Subject: Haarausfall-Einschätzung

Posted by [RedFaction](#) on Wed, 28 Mar 2012 20:26:03 GMT

[View Forum Message](#) <> [Reply to Message](#)

mich würd es rein aus neugier mal interessieren, wie die Leute hier meinen Haarausfall einschätzen würden. Eventuell findet ihr Parallelen zu euch bekannten Bildern und könnt mir ja Tipps geben.

Habe ein Jahr lang Fin genommen, getan hat sich da nicht viel, außer das ich Nebenwirkungen bekam. Minox konnte ich 4 Monate lang super vertragen, von heute auf Morgen hat sich meine Kopfhaut entzündet und reagiert nun jedes mal so, wenn ich es auftrage, deswegen musste ich es leider auch absetzen.

Benutze momentan nur Pantostin...

Die Probleme bei mir sind ganz klar die Ghe und ich merke auch, wie meine Front immer dünner wird...allerdings bemerke ich dies, nur seitdem ich Fin genommen habe, ob es damit zusammenhängt, kann ich nicht zu 100% sagen....aber das kann wohl keiner.

Ich würde mal einschätzen, dass ich meine momentane Frisur ca. 1 bis 2 Jahre noch tragen kann, dann muss ich mir etwas anderes überlegen

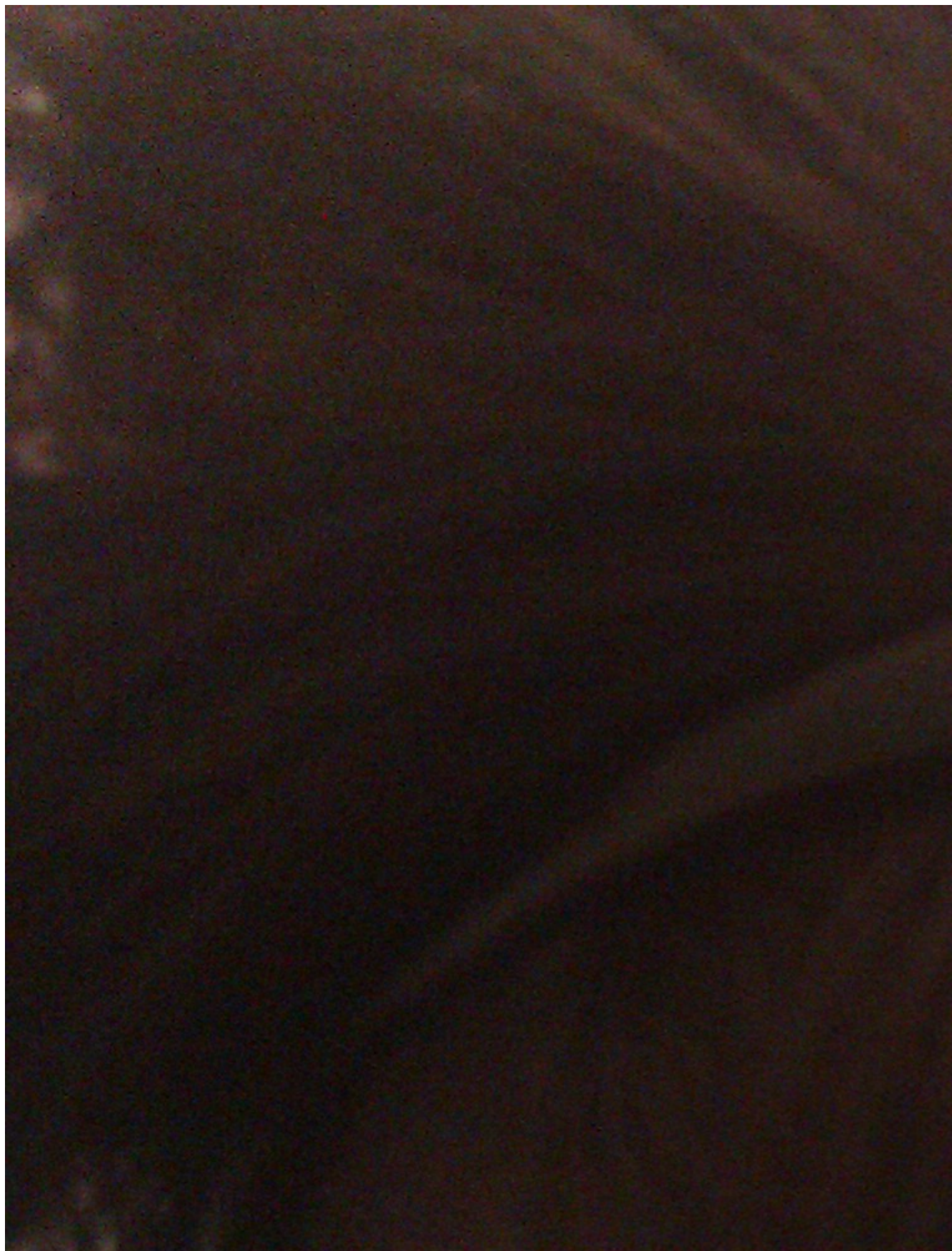
Auf den Bildern habe ich etwas Schaumfestiger in den Haaren...das beeinflusst aber eigentlich nicht die Ghe.

Was mir jetzt nur aufgefallen ist, ist das ich ganz vorne in der mitte so dünne Häärchen bekommen habe, die Stelle ist auf jeden Fall lichter geworden. Ich befürchte, dass die Frontausdünnung in Kraft tritt.

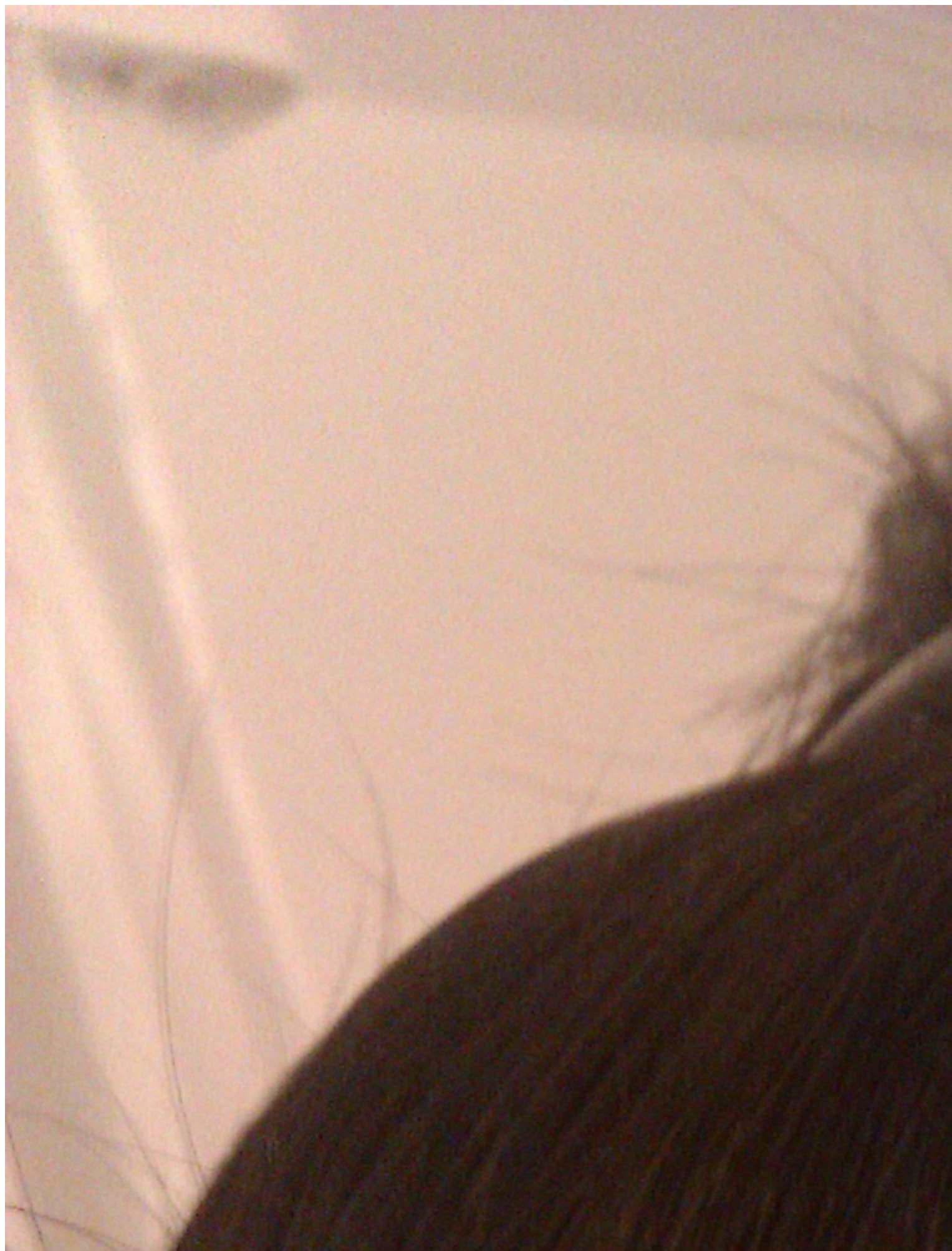
wichtig: Fin und Minox wurden jetzt seit ca. 4-5 Monate abgesetzt!

File Attachments

1) [IMAG0566.jpg](#), downloaded 833 times



2) [IMAG0567.jpg](#), downloaded 646 times



3) [IMAG0569.jpg](#), downloaded 594 times

