
Subject: Kahlschläger's Verlaufs-Thread

Posted by [Kahlschläger](#) on Fri, 15 Aug 2014 23:20:22 GMT

[View Forum Message](#) <> [Reply to Message](#)

Hallo Forum , ich habe bald etwas Zeit und werde nach meinem Urlaub übernächsten Montag ein Paar Bestellungen tätigen, um der AGA alles entgegenzuwerfen, was ich habe, Aufwand, Geld, Zeit, vorerst egal. Sollte das nicht helfen, werde ich wohl auch auf kurz oder lang dann zum Rasierer greifen.

Verlauf: Janur GHE bemerkt. März Minox geholt, dann im Forum eingelesen und für April direkt Fin besorgt. Von Fin 1mg und 0,5mg hatte ich Schlafprobleme, war schwach und hatte heftige trockene Augen, die eingesunken waren - hat sich leicht erholt.

Ab Juni benutze ich nur RU, jedoch zeitweise ausgesetzt, kleine NW, Dosis darf bei mir nicht zu hoch sein. RU wirkt ganz gut an der Haarlinie, reicht aber alleine wohl nicht, die AGA ist aufgr. meines Alters recht aggressiv.

Haare: Klassische AGA, 20 J. alt, NW2, höhere Stirn, typischer Geheimratseckenverlauf, Tonsur noch nicht betroffen. GHE mag ich soweit, Status halten wäre i.O. Haarausfall auch am Oberkopf deutlich höher als am Donor, leicht herauszuzupfen, oftmals viele in der Hand. Linke GHE größer und frisst sich schon stark in die Front hinein. Wo Haare sind, sind sie dicht, Miniaturisierung schreitet aber voran. Front ist mittlerweile recht schmal, lässt sich aber noch alles gut kaschieren, niemand hat jemals GHE bemerkt.

Geplantes Regimen (+Isoprop., Spritzen):

Fin: Versuche wieder 0,5mg/4Tage einzuführen, bei NW wird abgesetzt

RU: weiterhin 0,6mg/Nacht für die Haarlinie, diesmal mit Spritzen + Kanülen (!)

Ket: täglich Lotion aus Nizoral 2% (1ml)

+ Prog: wahrsch. Bioeva 2on/2off (in der Ket-Prog-Mischung) (1ml)

Diclo: Heumann, täglich (1ml)

Minox: --- brauche keine Vellushaare

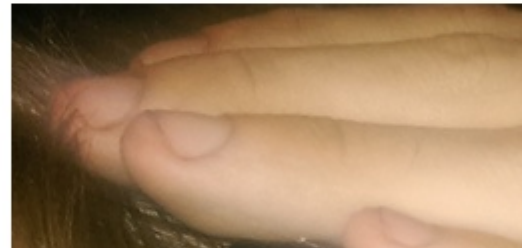
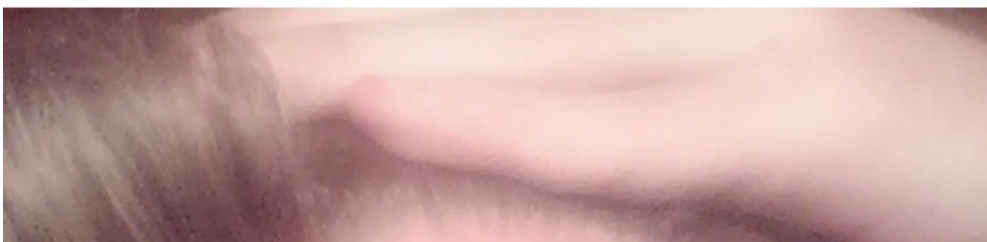
Irgendwelche Verbesserungsvorschläge, Anwendungstipps oder Tipps zum kombinieren (3Topicals/Tag) ? Oder Tipps bzgl. On-Off-Phasen? Produktempfehlungen für z.B ein Shampoo (oder die Prog-Creme) ? Pirocton Olamin benutzen ? Oder hoffnungsloser Fall ?

Werde hier berichten, wohin die Reise geht !

Danke

File Attachments

1) [GHE.jpg](#), downloaded 1894 times



2) [TonsurAnsatzFrisur.jpg](#), downloaded 1808 times

