
Subject: Wie merke ich jetzt ob Fin wirkt??

Posted by [NixHaare](#) on Fri, 22 May 2015 20:56:52 GMT

[View Forum Message](#) <> [Reply to Message](#)

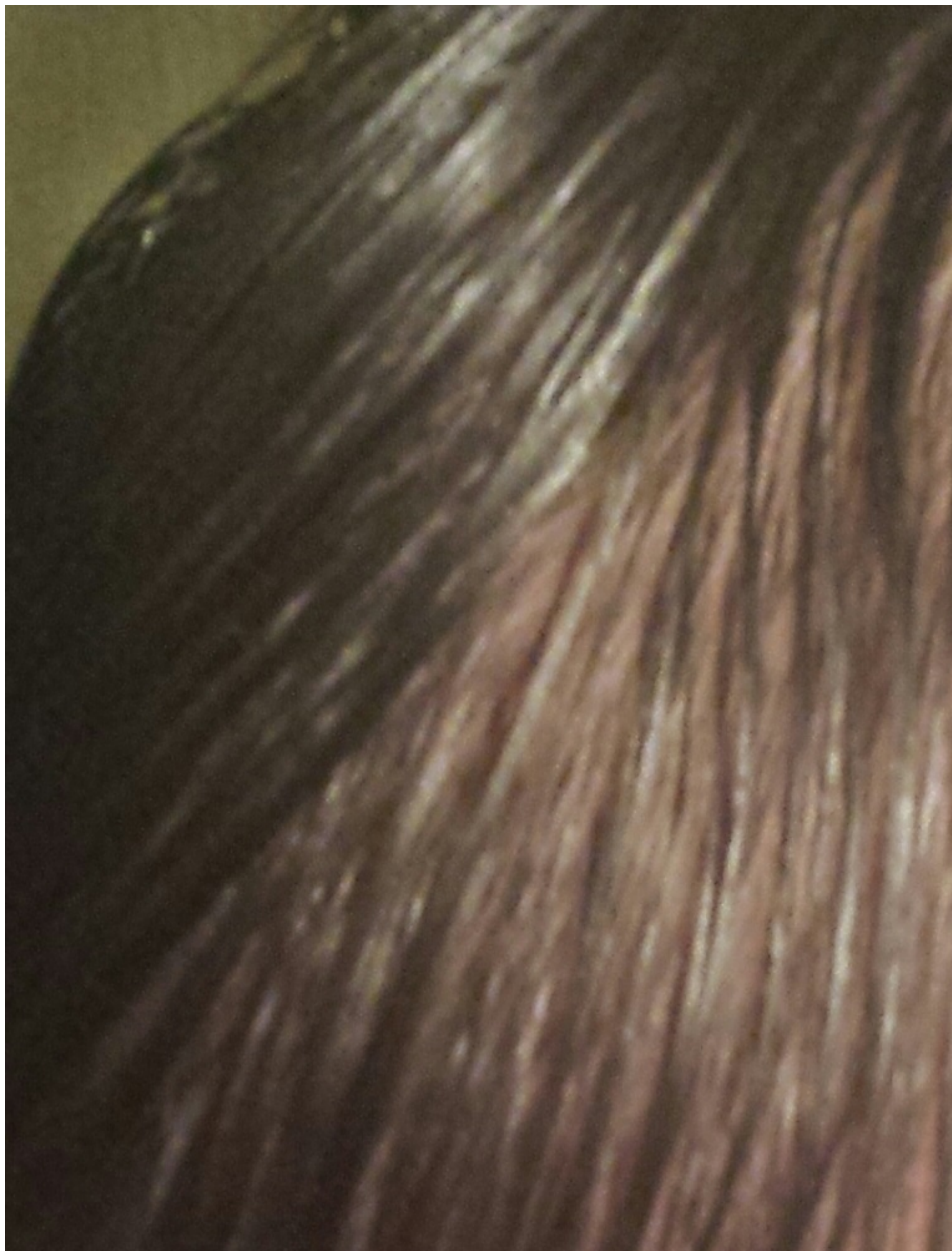
Ich verliere an einem Tag wenn ich mir in der Früh die Haare wasche 70-80 ..am nächsten und übernächsten Tag sind es max. 10..Und das wiederholt sich immer wieder. Einmal viele Haare, dann fast gar keine.

File Attachments

1) [20150522_232518.jpg](#), downloaded 353 times



2) [Unbenannt.jpg](#), downloaded 422 times



3) [20150522_230651.jpg](#), downloaded 425 times

