

---

Subject: Ist das Haarausfall?

Posted by [Shalm](#) on Thu, 16 Nov 2017 19:09:22 GMT

[View Forum Message](#) <> [Reply to Message](#)

---

Hallo Leute,

ich mache mir zuletzt etwas Sorgen um meien Haare.

Eigentlich habe ich relativ dichtes Haar, familiär bedingt, mein Vater bzw sein Bruder sind über 60 und haben auch dichtes Haar, wenn mittlerweile auch nicht mehr so wie früher.

Ich habe aber zuletzt links oben eine Stelle gesehen die mir Sorgen bereitet und weiß nicht ob das normal ist, seht es auch mal anhand der Bilder an.

Rechts ist alles normal, links jedoch finde ich nicht so.

Ich bin 23 Jahre alt.

Vielleicht habe ich diese Stelle schon immer gehabt, meine Mutter die auch sehr dichtes Haar hat hat komischerweise an den GHE auch etwas weniger, soll an der Familie liegen, genauso wie der spitze Haaransatz, den hat bei uns auch fast jeder.

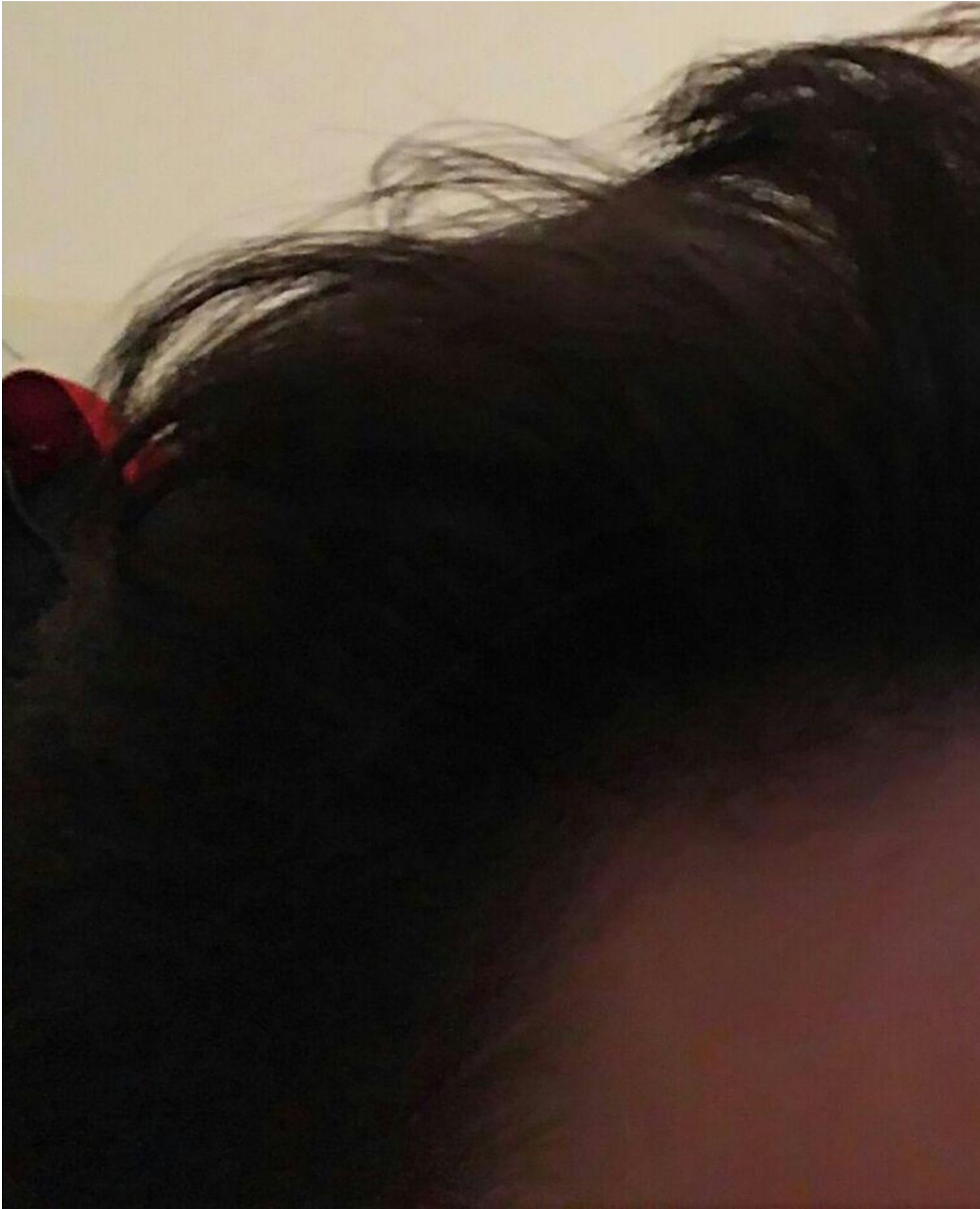
Opa mütterlicherseits kann ich leider nicht sagen da er schon lange gestorben ist, ich denke mit Mitte 70 hatte er nicht mehr viele Haare.

---

### File Attachments

1) [2.jpg](#), downloaded 874 times

---



2) [1.jpg](#), downloaded 768 times



3) [3.jpg](#), downloaded 726 times

