
Subject: Sehr komische Art von Haarausfall??

Posted by [Frme](#) on Tue, 30 Oct 2018 13:41:28 GMT

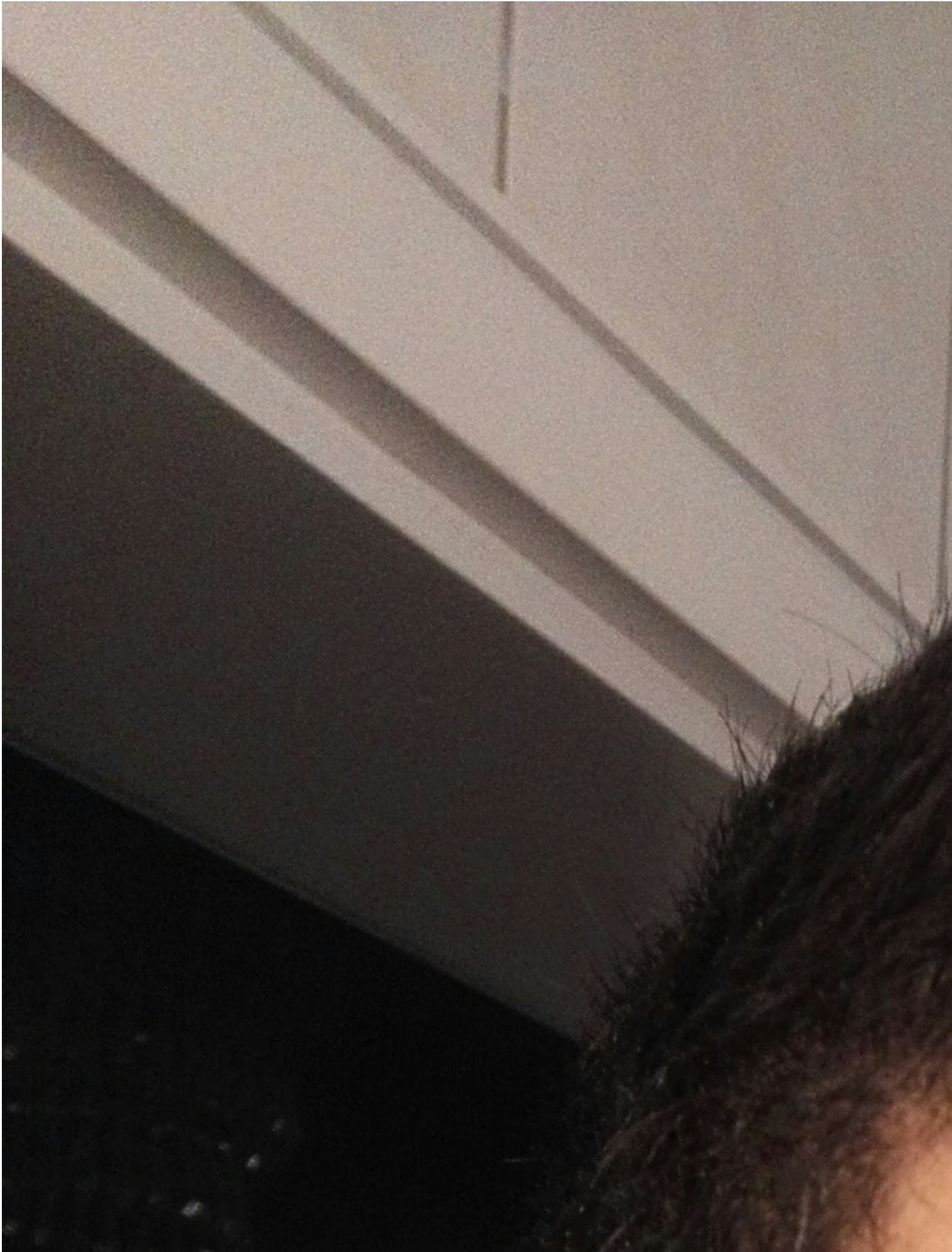
[View Forum Message](#) <> [Reply to Message](#)

Guten Tag geehrtes Forum,

ich habe mich hier aufgrund meiner Verzweiflung angemeldet, weil ich nicht mehr weiter weiß (und auch sonst niemand). Zunächst etwas zu meiner Person: Ich bin 22 Jahre alt und werde im April 23. Haarausfall war eigentlich für mich nie ein erwähnenswertes Thema. Allerdings scheint sich etwas anzubahnen was, wenn ich mir meine alten Bilder anschauen, vor etwa 2 Jahren angefangen hat aber so gering, dass es mir und auch sonst niemanden auffiel. Mir fallen die Haare aus und dies (wenn man den minimalen Haarausfall davor außer Betracht zieht) mit einem plötzlichen starken Schub, was mich ziemlich beunruhigt. Mein größter Bruder (30) hatte schon gefühlt mit 20 eine Glatze bzw eine Glatzenreife Stirn. Allerdings sah es bei ihm anders aus und ging viel schneller von statten und auch konstant also nicht wie bei mir mit einem plötzlichen Schub. Mein Vater hat keine Probleme und eine kleine Stirn, wobei meine Stirn anfangs sehr sehr klein war. Mein Großvater väterlicherseits hat zwar dünne Haare aber er ist auch schon knapp 90 und sieht dementsprechend nur nach normalen diffusen altersbedingter Haarausfall mit normaler Stirn aus. Mein Großvater mütterlicherseits hat überraschenderweise komplett volles Haar, sein Sohn also mein Onkeln mütterlicherseits allerdings eine sehr große Stirn trotz dicker Haare (meiner Meinung nach hätte ich mir mit seinem Status schon die Haare abrasiert) ein Bild könnte ich eventuell von ihm anhängen. Nun zur genauen Problem beschreibung. Dieser Haarausfall sieht ziemlich komisch aus. ich habe extrem dicke und sehr viele Haare weshalb ich mich auch gewundert habe, ich dachte das wäre ein gutes Indiz dafür, dass man kein Haarausfall bekommt ;) naya...war wohl nichts...es kam schon zur besagten "M-Form". Wenn ich mein Haaransatz anhebe sieht man allerdings sehr Lichte Haare. Manche sind noch dick manche sehr sehr dünn und hell. Die extrem hellen "babyhaare" zupfe ich mir sogar vorsichtig weg, weil das einfach so bescheuert aussieht (wie eine zweite undichte Haarlinie und drumherum zerstreute babyhaare und einzelne Stoppel) diese zweite Haarlinie wächst auch nicht gleichmäßig. es kommt mir auch vor, dass sie mit der Zeit also seit 2 Jahren immer schwarzer werden, ob das ein Zusammenhang weiß ich nicht. Eine Tonsur habe ich denke ich nicht. Allerdings sind die Haare im Wirbelbereich auch viel luftiger und dünner als der Rest. Ich schicke erstmal paar aussagekräftige Bilder von allem, wenn ich herauskriege wie man Bilder von der Datei kleiner macht. Ich hoffe um adäquate und hilfreiche Antworten. Sorry, dass dieser Text so lang geworden ist aber steh kurz vor der Verzweiflung.

File Attachments

1) [IMG_20181030_140033-min.jpg](#), downloaded 610 times



2) [IMG_20181030_140151-min.jpg](#), downloaded 564 times

