
Subject: Ist das AGA oder Diffus?

Posted by [Hairytragedy](#) on Mon, 15 Apr 2019 19:06:45 GMT

[View Forum Message](#) <> [Reply to Message](#)

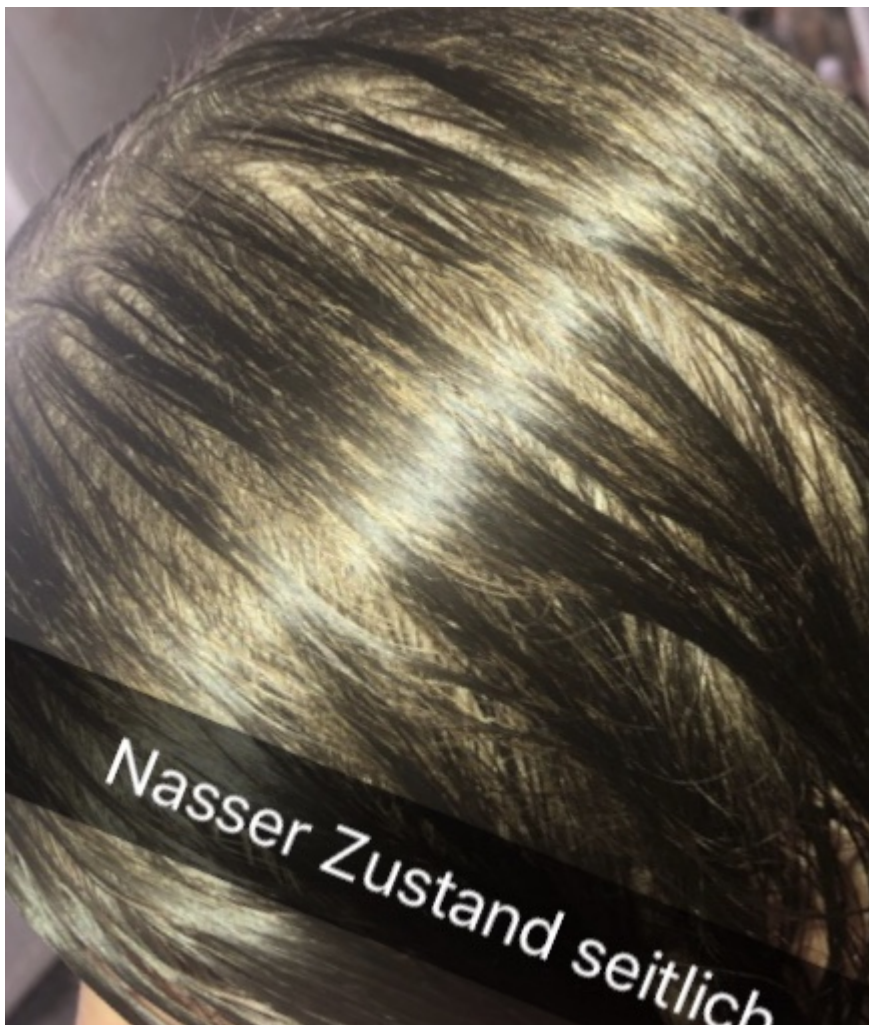
Hi community ich bin mir ziemlich unsicher ob ich Aga oder diffusen Haarausfall habe. Ärzte stempeln ja irgendwie alles als AGA ab- deswegen frag ich lieber hier, ihr scheint mir was das angeht viel erfahrener zu sein :nod:

Bilder sind anbei

Vorab: fast alle sind im nassen Zustand oder mit gebundenem Zopf, erkennt man aber. Manche auch im normalen.

File Attachments

1) [81E7031C-9F7F-44DF-87C3-6A12AEC74342.jpeg](#), downloaded 484 times



2) [B4BEB55F-D6DB-4337-B59B-6619BC10303F.jpeg](#), downloaded 463 times



3) [CEB3CDAF-131D-4432-B509-2AC9E29A2D18.jpeg](#), downloaded 435 times



Nasser Zustand