
Subject: French Lace Haarteil richtig Kleben
Posted by [Note44](#) on Mon, 03 Jan 2022 14:28:04 GMT
[View Forum Message](#) <> [Reply to Message](#)

Hallo zusammen, vielleicht kann mir jemand weiterhelfen?

Ich hatte bisher immer Haarteile mit PU Rand. Die sind leider aktuell schwer zu haben. Der Verkäufer hat mir als Alternative ein French Lace Haarteil angeboten. Das soll sogar besser sein..

Wie klebe ich bei einem French Lace Haarteil die Front?

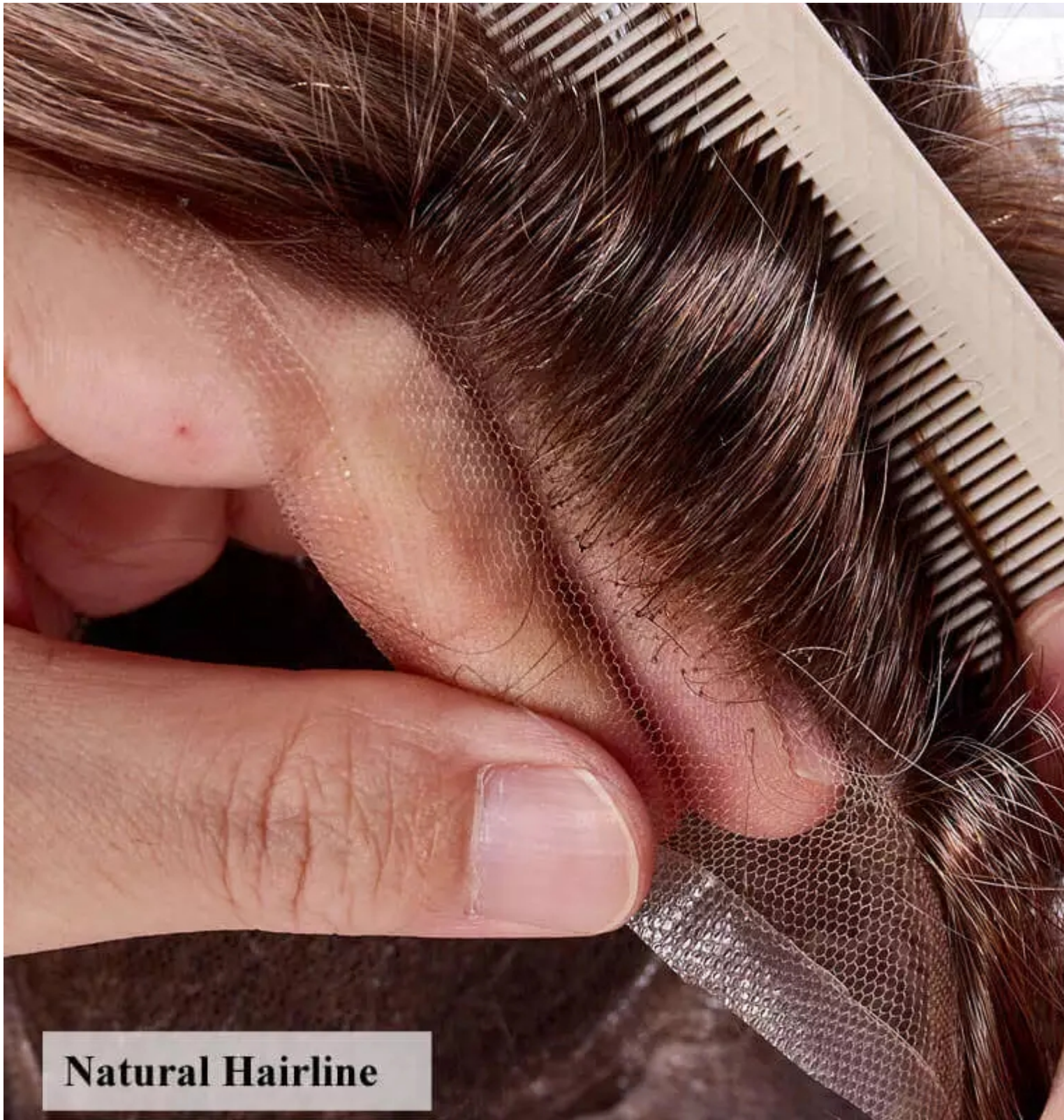
Aktuell nutze ich Ghost Bond XL Flüssigkleber. Den PU Rand zu reinigen ist nicht ganz leicht. Nach kurzer Zeit ist er sauber.

Beim French Lace Haarteil aber zieht der Kleber doch in die French Lace hinein und zerstört nach kurzer Zeit das Haarteil? Ich hatte am Anfang mal so eins und könnte es eigentlich kann nicht richtig reinigen. Es blieben immer Rückstände drin. Dabei riss ich jedes Mal viele Haare aus.

Oder gibt es da einen Trick?

File Attachments

1) [-6971477451795593031.jpg](#), downloaded 430 times



Natural Hairline