
Subject: Einseitige Geheimratsecke die Lichter wird?

Posted by [Manxy](#) on Sat, 09 Jul 2022 21:03:27 GMT

[View Forum Message](#) <> [Reply to Message](#)

Guten Abend,

seit Januar 2022 verfolge ich verschiedene Einträge hier im Forum und jetzt bin ich selbst ein Mitglied :)

Tja die Registrierung hätte nie erfolgt, wenn ich nicht etwas festgestellt hätte!

Im Januar 2022 sind mir nämlich meine Geheimratsecken aufgefallen, was erst einmal ein riesen Schock für mich war.

Zu mir: 20 1/2 Jahre alt und werde im Dezember 21.

Mein Großvater mütterlicherseits, hatte volles Haar und das bis 35. (Mehr ist nicht bekannt)
Nur mein Vater hatte scheinbar zwischen 20 und 30 ebenfalls Geheimratsecken gehabt, laut Aussagen meiner Mutter.

Mehr dazu kann ich leider nicht verfolgen, da ich ihn seit meiner Geburt nie gesehen habe und meine Mutter auch nicht mehr.

Nun zu meinen Geheimratsecken; Ich habe mir mal Fotos von mir angeschaut, welche 2 Jahre alt sind und siehe da, ich hatte sie bereits dort.

Zusätzlich habe ich ein Jugendfoto von mir gefunden, wo ich 15 Jahre alt war, ebenfalls Geheimratsecken :)

Demnach ist der Schock schnell verfliegen und habe dies ohne weiteres akzeptiert.

Ich habe dann doch etwas schlimmeres festgestellt; Lichteres Haar an meiner linken Geheimratsecke.

Tja und dann fing die Psyche an zu spinnen "Oh nein, ich werde in 4-5 Jahren eine Glatze kriegen..." die typischen ersten Gedanken.

Mit einer sehr Eitlen Eigenschaft, habe ich mich bis Juni verrückt gemacht.

Erst dann bin ich zu einem Dermatologen gegangen, um mich untersuchen zu lassen.
Vor Ort habe ich ihm ungefähr das selbe geschildert, wie der Text zuvor.
Blutproben wurden entnommen und ich solle in 3-4 Wochen nachfragen.

Anfang Juli habe ich angerufen und es kam die Antwort; Blutwerte seien ok, ich solle dennoch nochmal zur Untersuchung kommen (11.07)

Ich möchte mir aber mal die Meinung von den Leuten aus dem Forum holen, was diese zu meinem Haarstatus sagen würden.

Leider sind die Nahaufnahmen von Januar weg... das einzige, was ich habe ist ein Lichtbild.

Das Schwarz/Weiß Foto dient als Vergleich für die Front.

Falls das noch wichtig ist: Ich habe dort auch öfter einen Bun getragen und die Haare streng nach hinten gezogen und auch mal die eine oder andere lose Strähne auf der linken Seite abgezogen, falls diese nicht ins Haargummi wollte.

Falls die Titel der Bilder nicht angezeigt werden;

- Schwarz Weiß Foto, 18,5 Jahre alt
- Lichtbild mit dem grauen Shirt, 15 Jahre alt
- Lichtbild mit dem weißen Shirt, 20 Jahre alt (Januar)
- Der Rest ist von heute, 20 1/2 Jahre alt (Juli)

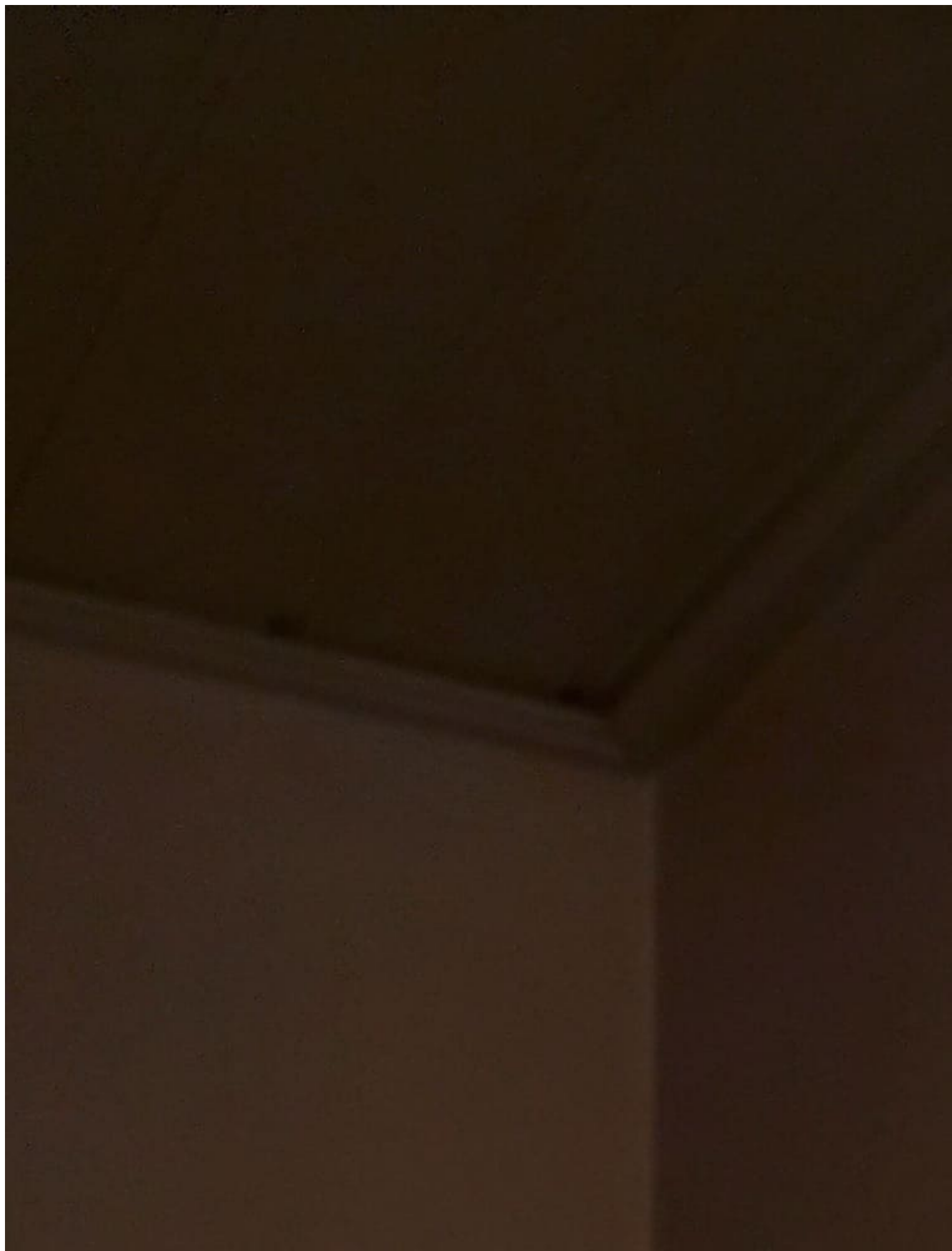
Ich bin der Meinung, dass die linke Seite deutlich weniger Haardichte aufweist.

Der Flaum ist zudem bei der rechten deutlicher zu sehen und dahinter ist die Haardichte super. Bei der linken ist wenig Flaum und die Haardichte ist schrecklich, weil man im Spiegel die Kopfhaut sieht...

Wahrscheinlich fasst man das selbst als zu schrecklich auf und es ist tatsächlich gar nichts wildes, aber ich wollte es trotzdem einfach mal loswerden :)

File Attachments

1) [Heute.jpg](#), downloaded 320 times



2) [Links Nah.png](#), downloaded 210 times



3) [Rechts Nah.png](#), downloaded 199 times

