

---

Subject: 17-Beta-Estradiol bzw. Pendant zu Pantostin  
Posted by [fuselkopf](#) on Mon, 06 Feb 2006 14:09:53 GMT  
[View Forum Message](#) <> [Reply to Message](#)

---

Falls es wirklich stimmt, das E2 (17 $\beta$ -Estradiol) am Haaransatz besser wirkt als PAntostin. Bzw. positiv wirkt im vergleich zu Pantostin. Dann kann man doch mal versuchen eine Lösung mit E2 herzustellen. Soweit ich weiß, ist E2 in Öl löslich. Also sollte es doch auch in 70% Ethanol löslich sein.

Wie ist denn da der Sättigungsgrad? Weiß jemand wieviel 17 $\beta$ -Estradiol auf bspw 100ml Lösung kommen könnte?

Ich hab daheim noch eine halbe Packung Estrifam...

---

---

Subject: Re: 17-Beta-Estradiol bzw. Pendant zu Pantostin  
Posted by [glockenspiel](#) on Mon, 06 Feb 2006 14:28:29 GMT  
[View Forum Message](#) <> [Reply to Message](#)

---

das ist die perfekte pilos frage...

---

---

Subject: Re: 17-Beta-Estradiol bzw. Pendant zu Pantostin  
Posted by [tino](#) on Mon, 06 Feb 2006 15:08:49 GMT  
[View Forum Message](#) <> [Reply to Message](#)

---

Ich hab irgendwo einen Artikel wo drinstehen könnte wie.

Aber vorsicht mit der Dosierung,..da es auch als Antioxidant fungiert,kann es auch prooxidativ wirken,..was ich beim wirklich AGA betroffenen Mann aber nicht glaube.Das gillt nur für Frauen mit normwertigem Östrogen ,..bzw normaler Expression im Gewebe.

Beim Mann kann es wie unten beschrieben,sogar frontal wirken.

However,  
E2-effects on human fronto-temporal scalp hair follicles show significant differences between the sexes (stimulation of hair shaft elongation in males and inhibition in females) (33). Therefore, not only species-, but also sex-, and location- dependent differences in the hair follicle response to estrogens must be taken into account

oxidative stress by inducing a battery of antioxidative enzymes (64, 65). Thus, the  
serve to protect the skin and its appendages which are continuously more exposed to

oxidative damage (e. g. after UV radiation) than

In humans, however, E2 effects are more complex: E2 prolongs the anagen phase of scalp hair follicles in vivo (17), while it stimulates hair shaft elongation in frontotemporal male scalp skin in vitro (32). most other organs

---

Subject: Re: 17-Beta-Estradiol bzw. Pendant zu Pantostin  
Posted by [pilos](#) on Mon, 06 Feb 2006 17:10:34 GMT

[View Forum Message](#) <> [Reply to Message](#)

---

fuselkopf schrieb am Mon, 06 Februar 2006 15:09 Falls es wirklich stimmt, das E2 (17 $\beta$ -Estradiol) am Haaransatz besser wirkt als Pantostin. Bzw. positiv wirkt im vergleich zu Pantostin. Dann kann man doch mal versuchen eine Lösung mit E2 herzustellen. Soweit ich weiß, ist E2 in Öl löslich. Also sollte es doch auch in 70% Ethanol löslich sein. Wie ist denn da der Sättigungsgrad? Weiß jemand wieviel 17 $\beta$ -Estradiol auf bspw 100ml Lösung kommen könnte?

Ich hab daheim noch eine halbe Packung Estrifam...

folge der finasterid lotio anleitung aus der wiki

aber ohne wasser ...statt dessen pillen mörsern....

---

Subject: Re: lecker lecker

Posted by [tino](#) on Mon, 06 Feb 2006 18:53:40 GMT

[View Forum Message](#) <> [Reply to Message](#)

---

leker lecker bcl-2:-)

We examined in vitro effects of 17 $\beta$ -estradiol on H<sub>2</sub>O<sub>2</sub>-induced apoptosis in human keratinocytes. 17 $\beta$ -estradiol prevented the H<sub>2</sub>O<sub>2</sub>-induced apoptosis. H<sub>2</sub>O<sub>2</sub> decreased, whereas 17 $\beta$ -estradiol increased Bcl-2 protein and mRNA levels in keratinocytes, and H<sub>2</sub>O<sub>2</sub> plus 17 $\beta$ -estradiol led to basal levels. Overexpression of Bcl-2 protected keratinocytes against H<sub>2</sub>O<sub>2</sub>-induced apoptosis, indicating the anti-apoptotic effect of Bcl-2. H<sub>2</sub>O<sub>2</sub> suppressed, whereas 17 $\beta$ -estradiol enhanced bcl-2 promoter activity, and H<sub>2</sub>O<sub>2</sub> plus 17 $\beta$ -estradiol led to basal activity. Cyclic adenosine monophosphate (cAMP) response element on bcl-2 promoter was responsible for the effects of 17 $\beta$ -estradiol and H<sub>2</sub>O<sub>2</sub>. Bcl-2 expression was enhanced by membrane-impermeable bovine serum albumin-conjugated 17 $\beta$ -estradiol, indicating the effects via membrane 17 $\beta$ -estradiol-binding sites. H<sub>2</sub>O<sub>2</sub> decreased, whereas 17 $\beta$ -estradiol increased the amount of phosphorylated cAMP response element-binding protein and cAMP response element-dependent transcriptional activity, and H<sub>2</sub>O<sub>2</sub> plus 17 $\beta$ -estradiol led to basal levels. H-89, an inhibitor of cAMP-dependent protein kinase A, suppressed basal and 17 $\beta$ -estradiol-induced cAMP response element-binding protein phosphorylation, cAMP response element-dependent transcriptional activity, Bcl-2 expression, and apoptosis resistance. The cAMP analog, dibutyryl cAMP, enhanced cAMP response element-binding protein phosphorylation, cAMP response element-dependent transcriptional activity, Bcl-2 expression, and apoptosis resistance. 17 $\beta$ -estradiol increased intracellular cAMP level and protein kinase A activity, whereas these were not altered by H<sub>2</sub>O<sub>2</sub>. Keratinocytes expressed mRNA for estrogen receptor  $\beta$  and guanine nucleotide-binding protein-coupled receptor, GPR30. GPR30 anti-sense oligonucleotide did, but anti-sense estrogen receptor  $\beta$  did not suppress 17 $\beta$ -estradiol-induced cAMP signal, cAMP response element-binding protein phosphorylation,

Bcl-2 expression, and apoptosis resistance. These results suggest that 17 $\beta$ -estradiol may enhance Bcl-2 expression and prevent H<sub>2</sub>O<sub>2</sub>-induced apoptosis by phosphorylating cAMP response element-binding protein via cAMP/protein kinase A pathway in keratinocytes. These effects of 17 $\beta$ -estradiol may be mediated via membrane GPR30. Key words: cyclic adenosine monophosphate response element-binding protein/GPR30/phosphorylation/protein kinase A. J Invest Dermatol 121:1500-1509, 2003

Geht nur mit 17- $\beta$ ,...und nicht mit 17-a!!!

---

---

Subject: Re: 17-Beta-Estradiol bzw. Pendant zu Pantostin  
Posted by [pilos](#) on Mon, 06 Feb 2006 19:10:51 GMT  
[View Forum Message](#) <> [Reply to Message](#)

---

pilos schrieb am Mon, 06 Februar 2006 18:10  
fuselkopf schrieb am Mon, 06 Februar 2006 15:09  
Falls es wirklich stimmt, das E2 (17 $\beta$ -Estradiol) am Haaransatz besser wirkt als Pantostin. Bzw. positiv wirkt im Vergleich zu Pantostin. Dann kann man doch mal versuchen eine Lösung mit E2 herzustellen. Soweit ich weiß, ist E2 in Öl löslich. Also sollte es doch auch in 70% Ethanol löslich sein.

Wie ist denn da der Sättigungsgrad? Weiß jemand wieviel 17 $\beta$ -Estradiol auf bspw 100ml Lösung kommen könnte?

Ich hab daheim noch eine halbe Packung Estrifam...

folge der finasterid lotio anleitung aus der wiki

aber ohne wasser ...statt dessen pillen mörsern....

noch was....und wenn "Der Geist ist willig, aber das Fleisch schwach"....wird.....ich habe damit nichts zu tun....

---

---

Subject: Re: 17-Beta-Estradiol bzw. Pendant zu Pantostin  
Posted by [Zaga](#) on Mon, 06 Feb 2006 20:06:59 GMT  
[View Forum Message](#) <> [Reply to Message](#)

---

hi, was bitte ist E2 den?wo kann man es kaufen?  
danke.

---

Subject: Re: 17-Beta-Estradiol bzw. Pendant zu Pantostin  
Posted by [glockenspiel](#) on Mon, 06 Feb 2006 20:12:13 GMT  
[View Forum Message](#) <> [Reply to Message](#)

---

das ist ein hormon...! = estradiol = östrogen

---

Subject: Auf was willst Du denn damit anspielen?  
Posted by [fuselkopf](#) on Mon, 06 Feb 2006 21:30:48 GMT  
[View Forum Message](#) <> [Reply to Message](#)

---

Das man evtl Nebenwirkungen bekommt?

Ich weiß ja nicht genau wieviel Milligramm E2 ich überhaupt auf 100ml Lösung geben soll.  
Ich würde evtl 5% DMSO beimischen um die Haarfolikel zu erreichen. Und die Faustformel 30% gelangt in die Blutbahn gilt die auch bei solch einer Mischung, wohl schon, nehme ich mal an.

Also was meinst du Pilos? Wieviel Milligramm soll ich auf 100ml Lösung geben?

---

Subject: Meinst Du evtl so...?  
Posted by [fuselkopf](#) on Mon, 06 Feb 2006 21:40:45 GMT  
[View Forum Message](#) <> [Reply to Message](#)

---

1. 25mg Estrifam mörsern und in eine Flasche mit 20ml Volumen geben.
2. 20ml Ethanol 70% hinzugeben und schütteln, bis alles sichtbar gelöst ist.
3. 24 Stunden absetzen lassen.
4. Die Flüssigkeit über dem Bodensatz mit der Spritze oder der Pipette herausnehmen und in die Flasche mit 100ml Volumen geben.
5. In die Flasche mit 20ml Volumen 18ml Ethanol 95% hinzugeben, 5 Minuten schütteln und 24 Stunden absetzen lassen.
6. Die Flüssigkeit über dem Bodensatz mit der Spritze oder der Pipette herausnehmen und in die Flasche mit 100ml Volumen geben.
7. In die Flasche mit 20ml Volumen 18ml Ethanol 95% hinzugeben, 5 Minuten schütteln und 48 Stunden absetzen lassen.
8. Die Flüssigkeit über dem Bodensatz mit der Spritze oder der Pipette herausnehmen und in die Flasche mit 100ml Volumen geben.
9. In die Flasche mit 100ml Volumen hinzugeben:  
15ml DMSO

20ml aqua dest.

10ml PPG

Bis zur 100ml-Markierung mit Ethanol auffüllen, dann alles kräftig schütteln.

Ich hab das jetzt mal angepasst. Falls ich Dich richtig verstanden habe, gilt die Mengen Angabe auch für das E2. Also 25mg E2 auf 100ml Lösung.

Meinst du es kann zu Nebenwirkungen kommen? Wenn man täglich 1 bis 2ml aufträgt, und ca. 30% des Wirkstoffes in die Blutbahn gelangt, dann hat man Summa-Sumarum wieviel mg E2 im Blut?.... moment... 0.075mg bis 0.15mg... oder hab ich mich verechnet. Das kann doch keine Nws machen

---

Subject: Re: Meinst Du evtl so...?

Posted by [pilos](#) on Mon, 06 Feb 2006 22:35:06 GMT

[View Forum Message](#) <> [Reply to Message](#)

---

fuselkopf schrieb am Mon, 06 Februar 2006 22:401.

Ich hab das jetzt mal angepasst. Falls ich Dich richtig verstanden habe, gilt die Mengen Angabe auch für das E2. Also 25mg E2 auf 100ml Lösung.

Meinst du es kann zu Nebenwirkungen kommen? Wenn man täglich 1 bis 2ml aufträgt, und ca. 30% des Wirkstoffes in die Blutbahn gelangt, dann hat man Summa-Sumarum wieviel mg E2 im Blut?.... moment... 0.075mg bis 0.15mg... oder hab ich mich verechnet. Das kann doch keine Nws machen

ja kannst so einen versuch machen...kannst auch zuerst nicht gleich 100 ml machen sondern nur 30 ml

PPG mit PEG ersetzen. und auch nur 5 ml. dmso auf 10% bringen.

ist halt schlecht dass es nur 1 mg in einer tablette ist....viele tabs viel füllstof wäre besser etwas konzentrierter....

---

Subject: Oh Pilos! Da fällt mir noch was ein!

Posted by [fuselkopf](#) on Mon, 06 Feb 2006 22:51:33 GMT

[View Forum Message](#) <> [Reply to Message](#)

---

Wenn ich den E2-Mix fertig habe, meinst Du ich könnte dann 100ml E2-Mix und 100ml-Hortensien-Mix zusammen schütten? Oder fällt das dann aus. Denn die

Hortensie/Sophora-Lösung ist ja schön stabil, dank Deinem Rezept. Und falls der E2-Mix auch stabil ist, spricht doch theoretisch nichts dagegen, beide Lösungen zusammen zu geben. Dann könnte man einmal täglich, am besten morgens, 3ml Mixtur auftragen. Nach dem Duschen Nanoadeno und vorm Schlafengehn 1ml Minox. Das wäre noch erträglich vom Auftrageaufwand her und es sollte wirken. Vor allem auch vorne. Was meinst du?

---

---

Subject: Re: Oh Pilos! Da fällt mir noch was ein!  
Posted by [pilos](#) on Mon, 06 Feb 2006 22:59:29 GMT  
[View Forum Message](#) <> [Reply to Message](#)

---

fuselkopf schrieb am Mon, 06 Februar 2006 23:51 Wenn ich den E2-Mix fertig habe, meinst Du ich könnte dann 100ml E2-Mix und 100ml-Hortensien-Mix zusammen schütten? Oder fällt das dann aus. Denn die Hortensie/Sophora-Lösung ist ja schön stabil, dank Deinem Rezept. Und falls der E2-Mix auch stabil ist, spricht doch theoretisch nichts dagegen, beide Lösungen zusammen zu geben. Dann könnte man einmal täglich, am besten morgens, 3ml Mixtur auftragen. Nach dem Duschen Nanoadeno und vorm Schlafengehn 1ml Minox. Das wäre noch erträglich vom Auftrageaufwand her und es sollte wirken. Vor allem auch vorne. Was meinst du?

nix mischen lieber getrennt nacheinander auftragen....

---

Subject: Re: 17-Beta-Estradiol bzw. Pendant zu Pantostin  
Posted by [tristan](#) on Tue, 07 Feb 2006 11:21:08 GMT  
[View Forum Message](#) <> [Reply to Message](#)

---

pilos schrieb am Mon, 06 Februar 2006 20:10 pilos schrieb am Mon, 06 Februar 2006 18:10 fuselkopf schrieb am Mon, 06 Februar 2006 15:09 Falls es wirklich stimmt, das E2 (17 $\beta$ -Estradiol) am Haaransatz besser wirkt als PAntostin. Bzw. positiv wirkt im Vergleich zu Pantostin. Dann kann man doch mal versuchen eine Lösung mit E2 herzustellen. Soweit ich weiß, ist E2 in Öl löslich. Also sollte es doch auch in 70% Ethanol löslich sein. Wie ist denn da der Sättigungsgrad? Weiß jemand wieviel 17 $\beta$ -Estradiol auf bspw 100ml Lösung kommen könnte?

Ich hab daheim noch eine halbe Packung Estrifam...

folge der finasterid lotio anleitung aus der wiki

aber ohne wasser ...statt dessen pillen mörsern....

noch was....und wenn "Der Geist ist willig, aber das Fleisch schwach"....wird.....ich habe damit nichts zu tun....

hehe Pilos, war mit klar dass der kommen musste.

Aber mal ehrlich, ihr glaubt doch nicht dass da die systemische Wirkung irgendetwas ausmacht.. Ich nehm das Zeug oral und habe null Nebenwirkungen, weder Ziehen in der Brust noch sonst was. Und mein Wert ist jetzt an der oberen Grenze. Ich behaupte sogar dass es Libidomäßig besser geworden ist, Hauptunterschied ist dass es länger klappt (höheres SHBG). Es könnte jedoch auch am niedrigeren DHEA-S liegen, dass auch der Potenz störend im Weg stehen kann. Ist zwar jetzt etwas offtopic, entschuldigung dafür, aber ich glaube es ist falsch zu sagen dass verminderte Libido mit höherem E2 zusammenhängt. Ich hatte da anfangs selbst Bedenken, und jeder ist auch anders, aber meine Erfahrung damit ist dass es absolut keinen Unterschied macht! Und die verm. Libido unter Fin hängt m.E. nach nur von der DHT Wegnahme ab, und nicht von der geringen E2 Erhöhung, zumindest hätte ich dann mit meinem jetzigen Wert arge Probleme.

Zum HA Status muss ich sagen dass es bis jetzt extrem zurückgegangen ist mit dem Ausfall, von Stopp kann jedoch keine Rede sein. Da bräuchte ich wahrscheinlich zusätzlich noch Fin. Haut ist auch extrem besser geworden, KEINE Akne mehr, kaum noch fettige Haut etc.. aber sorry, das ist hier nicht Thema und ich will auch keine Diskussion hier anfangen, ist nur meine Erfahrung mit dem Zeug...

Gruß  
tristan

---

Subject: Re: 17-Beta-Estradiol bzw. Pendant zu Pantostin  
Posted by [fuselkopf](#) on Tue, 07 Feb 2006 12:03:01 GMT  
[View Forum Message](#) <> [Reply to Message](#)

---

Nein, bei 25mg E2 auf 100ml muss man sich keine Gedanken um NW's machen. Ich wusste ja nicht wieviel man nehmen sollte. Aber bei so einer geringen Menge kann nichts passiern.

---

Subject: Re: 17-Beta-Estradiol bzw. Pendant zu Pantostin

Posted by [leo2000](#) on Tue, 07 Feb 2006 18:46:55 GMT

[View Forum Message](#) <> [Reply to Message](#)

---

Hallo!

benutz gerade zu meiner basisbehandlung avo/minox, ell cranell, würd aber jetzt auch gern auf ne e2 lösung umsteigen. in d sind zwei erhältlich, allerdings nur für frauen, könnt das aber über ne befreundete apothekerin bekommen.

an die experten: welche ist wirkungsvoller? gibts in den dosierungen schon nws für männer?

alpicort f enthält estradiolbezoat, crinohermal fem enthält direkt estradiol.

danke schonmal

leo

---

---

Subject: Re: 17-Beta-Estradiol bzw. Pendant zu Pantostin

Posted by [tristan](#) on Tue, 07 Feb 2006 18:56:42 GMT

[View Forum Message](#) <> [Reply to Message](#)

---

Hallo,

zu den Produkten kann ich dir nichts sagen, aber wenn ihr Bedenken habt lasst doch vorher euren E2 Wert messen. Und dann nochmal falls ihr Probleme bekommt ? Wäre dann sicher Ich weiß nicht was es mit den E Formen auf sich hat die du nennst, aber natürliches 17-b-E hat bei mir oral keine Nebenwirkungen gemacht, und mein Blutwert ist von unter 10 hoch auf 45.

---

---

Subject: Re: 17-Beta-Estradiol bzw. Pendant zu Pantostin

Posted by [tino](#) on Tue, 07 Feb 2006 19:08:36 GMT

[View Forum Message](#) <> [Reply to Message](#)

---

" gibts in den dosierungen schon nws für männer?"

Die einzige Nebenwirkung die es machen kann,ist dein Leben Verlängern,denn du kannst dem Hersteller Danken wenn es dir ins Blut geht,und dein Estrogendefizit ausgleicht.

---

---

Subject: Re: 17-Beta-Estradiol bzw. Pendant zu Pantostin

Posted by [pilos](#) on Tue, 07 Feb 2006 19:10:11 GMT

[View Forum Message](#) <> [Reply to Message](#)

---

leo2000 schrieb am Die, 07 Februar 2006 19:46Hallo!

benutz gerade zu meiner basisbehandlung avo/minox, ell cranell, würd aber jetzt auch gern auf

ne e2 lösung umsteigen. in d sind zwei erhältlich, allerdings nur für frauen, könnt das aber über ne befreundete apothekerin bekommen.  
an die experten: welche ist wirkungsvoller? gibts in den dosierungen schon nws für männer?

alpicort f enthält estradiolbezoat, crinohermal fem enthält direkt estradiol.

danke schonmal

leo

Crinohermal® fem Haartinktur

Zus.: 100 g enth.: Flupredniden-21-acetat 0,025 g, Estradiol 0,05 g.  
Weit. Bestandteile: ger. Wasser, 2-Propanol.

Alpicort® F Lösung z. externen Anw.

Zus.: 100 ml enth.: Estradiolbenzoat 5 mg, Prednisolon 0,2 g, Salicylsäure 0,4 g.  
Weit. Bestandteile: Arginin, 2-Propanol, Propylenglycol, Wasser.

---

Subject: Re: 17-Beta-Estradiol bzw. Pendant zu Pantostin  
Posted by [fuselkopf](#) on Tue, 07 Feb 2006 20:16:08 GMT  
[View Forum Message](#) <> [Reply to Message](#)

Ich würde ja zu dem Crinohermal tendieren, aber dieses Flupredniden stört mich da drin.

---

Subject: Re: 17-Beta-Estradiol bzw. Pendant zu Pantostin  
Posted by [tino](#) on Tue, 07 Feb 2006 20:19:20 GMT  
[View Forum Message](#) <> [Reply to Message](#)

Warum nicht das andere ohne Cortikoid?

---

Subject: Re: 17-Beta-Estradiol bzw. Pendant zu Pantostin  
Posted by [fuselkopf](#) on Tue, 07 Feb 2006 21:21:45 GMT  
[View Forum Message](#) <> [Reply to Message](#)

Ich weiß nicht , aber das ist ein Estradiolvalerat oder?  
Und ob das so wirkt wie reines natürliches E2?

Tino, im übrigen war das ne doofe Sache von mir. Was die Umfrage betrifft. Ich hab ein wenig emotional überreagiert. Sorry! Du warst glaub ich der berühmte Tropfen, der das Fass zum Überlaufen brachte. Auch wenn ich nicht immer Deiner Meinung bin, bin auch ich froh, dass Du uns mit Infos fütterst. Das muss ich jetzt mal sagen. Wer meckern kann muss auch sorry sagen können

Übrigens ist in dem andren auch Cortison drin (Prednisolon)

---

---

Subject: Re: 17-Beta-Estradiol bzw. Pendant zu Pantostin

Posted by [tino](#) on Tue, 07 Feb 2006 21:43:16 GMT

[View Forum Message](#) <> [Reply to Message](#)

---

"Ich weiß nicht , aber das ist ein Estradiolvalerat oder?  
Und ob das so wirkt wie reines natürliches E2?"

Halt mal,...ist jetzt beides kein E2?Ich würde sagen wenn,dann E2 bevorzugen.Um es etwas höher zu bekommen,könntest du doch die E2 Kapseln darin auflösen,..meinst du das geht?Meiner Meinung nach ist es schon wichtig das es echtes E2 ist.

"Übrigens ist in dem andren auch Cortison drin (Prednisolon)"

Sicher?

"Was die Umfrage betrifft. Ich hab ein wenig emotional überreagiert"

Oh das macht nichts,..nicht wenn du es bist:-)

---

---

Subject: Re: ah ja

Posted by [tino](#) on Tue, 07 Feb 2006 21:51:01 GMT

[View Forum Message](#) <> [Reply to Message](#)

---

...tatsache.

Alpicort f

Zus.: 100 ml enth.: Estradiolbenzoat 5 mg, Prednisolon 0,2 g, Salicylsäure 0,4 g.  
Weit. Bestandteile: Arginin, 2-Propanol, Propylenglycol, gereinigtes Wasser.

---

---

Subject: Re: ah ja  
Posted by [tino](#) on Tue, 07 Feb 2006 21:59:58 GMT  
[View Forum Message](#) <> [Reply to Message](#)

---

Die hier haben es in Ethanol/Propylene-Glycol gelöst.

<http://www.clinicaltrials.gov/ct/show/NCT00113100>

---

---

Subject: Re: ah ja  
Posted by [fuselkopf](#) on Tue, 07 Feb 2006 22:04:25 GMT  
[View Forum Message](#) <> [Reply to Message](#)

---

So werd ich es wohl auch machen. Ich weiß nur nicht genau wieviel ich lösen soll. Pilos meint 25mg, aber ich denke eine 0.05% Lösung sollte es schon sein. Also 50mg natürliches E2 (zB Estrifam) auf 100ml Lösung. So weit ich weiß kosten 28mg Estrifam im Dispender ca 14 Euro. Das heißt wenn die Lösung ca zwei Monate hält, wäre man mit allen Unkosten bei ca 15 Euro pro Monat. Das ist noch okay. Und ich glaube dass es was bringt! Ich bin auch der Meinung, dass das was mit dem Ludwig-Muster zu tun hat. Ich meine das E2!

---

---

Subject: Ach da steht auch was mit Lidocaine!  
Posted by [fuselkopf](#) on Tue, 07 Feb 2006 22:08:07 GMT  
[View Forum Message](#) <> [Reply to Message](#)

---

Hast Du davon schon mal was gehört Tino? Lidocaine? Sagt Dir das was?

---

---

Subject: Re: ah ja  
Posted by [glockenspiel](#) on Tue, 07 Feb 2006 22:15:58 GMT  
[View Forum Message](#) <> [Reply to Message](#)

---

viel erfolg fusel, sag uns bescheid, wie es dir bekommen hat

---

---

Subject: Re: Ach da steht auch was mit Lidocaine!  
Posted by [tino](#) on Tue, 07 Feb 2006 22:17:08 GMT  
[View Forum Message](#) <> [Reply to Message](#)

---

"Lidocaine"

Was,wo in welchem Zusammenhang?

Warum finde ich keine Östradiol Creme:-(

Hier steht doch das es sowas gibt?

[http://72.14.207.104/search?q=cache:v-\\_gzAcPSugJ:www.go-transexuell.de/produkte/oestrogen-creme.shtml+%C3%B6strogen+creme&hl=de&gl=de&ct=clnk&cd=6&ie=UTF-8](http://72.14.207.104/search?q=cache:v-_gzAcPSugJ:www.go-transexuell.de/produkte/oestrogen-creme.shtml+%C3%B6strogen+creme&hl=de&gl=de&ct=clnk&cd=6&ie=UTF-8)

<http://72.14.207.104/search?q=cache:79ApJR5G1xYJ:www.life-ex tension.de/oestrogen.html+%C3%B6strogen+creme&hl=de&gl=de&ct=clnk&cd=23&ie=UTF-8>

Nach was müsste ich denn in der roten liste gucken? Unter "Östradiol" finde ich nichts.

---

---

Subject: Re: Ach da steht auch was mit Lidocaine!  
Posted by [fuselkopf](#) on Tue, 07 Feb 2006 23:04:03 GMT  
[View Forum Message](#) <> [Reply to Message](#)

---

<http://www.clinicaltrials.gov/ct/show/NCT00113100>

Da der Link von Dir. Ganz unten bei Exclusion Criteria:

Da steht was von lidocaine... History of reaction to lidocaine anesthetic ist ja ein Lokalanästhetikum

Hast Du schon mal was von Procaine gehört? Das soll ja sowas sein wie Biotin nur 1000mal stärker... Für die Haut muss es sehr gut sein. Und angeblich auch sehr gut für Haare... wenn ich mehr zeit hätte...

---

---

Subject: Re: Ach da steht auch was mit Lidocaine!  
Posted by [tino](#) on Tue, 07 Feb 2006 23:54:49 GMT  
[View Forum Message](#) <> [Reply to Message](#)

---

Procaine ist auch ein Anästhetikum,..nur habe ich hier keine signifikanten antiinflammatorischen Eigenschaften dokumentiert.

Was meinst du mit wie Biotin?

Ein anderes Anesthetikum,Naropin hemmt auch Zytokine.

<http://www.alopezie.de/cgi-bin/anyboard.cgi/diskussion/frauen?cmd=get&cG=436343333&zu=3436323437&v=2&gV=0&p=>

Ja,..manche denken da an Einsätze zur Bekämpfung entzündlicher Dermatosen....villeicht ist das auch deshalb bei der Trial List vermerkt.

---

---

Subject: Re: Ach da steht auch was mit Lidocaine!  
Posted by [fuselkopf](#) on Wed, 08 Feb 2006 00:14:09 GMT  
[View Forum Message](#) <> [Reply to Message](#)

---

Ein bekannter von mir spritzt sich Procaine um damit den Zustand seiner Haut und Haare zu verbessern. Er hat Neurodermitis. Sein behandelnder Arzt (eine Ausnahme, der Kerl kann was -> haartechnische weiß er aber wohl nichts) wendet selbst Procaine an. Gilt wohl auch als eine Art Anti-Aging Mittel für Haut und HAare. Soll ähnlich wie Biotin wirken, nur viel stärker... ich kann Dir keine Studien nennen. Hab mal ein wenig gesucht, aber auch nicht wirklich was gefunden. In USA ist es wohl recht bekannt.

---

Subject: Re: E2 noch ein paar Fakten  
Posted by [tino](#) on Wed, 08 Feb 2006 00:23:58 GMT  
[View Forum Message](#) <> [Reply to Message](#)

---

Hair follicle IR for transforming growth factor-2 (TGF-2) also showed significant gender-dependent differences after E2 treatment. In females, TGF-2 IR increased significantly in the lower outer root sheath, whereas it declined in male hair follicles (Figure 4a-d).

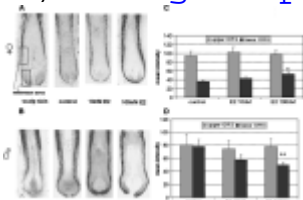
Figure 4. Transforming growth factor-2 (TGF-2)-like immunoreactivity expression pattern shows significant differences after 17--estradiol (E2) treatment in the lower outer root sheath (ORS) in male and female hair follicles. (A, B) TGF-2-like immunoreactivity increases significantly in the lower ORS of (A) female scalp hair follicles and declines in the lower ORS of (B) male hair follicles after E2 treatment in vitro. Culture period 48 h (TSA staining, label rhodamine, nuclear counterstaining 4',6-diamino-2-phenylindole (DAPI), gray scale and inverted, original magnification 250). (C, D) Quantitative analysis of sex-dependent differences in TGF-2-like immunoreactivity using Scion image (mean intensity), (C) female, (D) male, E2-treated mean intensity was compared with the non-treated control, n=36 hair follicles per group, SEM, p-value:  $0.01 < * < 0.05$ ,  $0.001 < ** < 0.01$ .

Full figure and legend (129K)

Warum dieser geschlechtliche Unterschied, siehe meine Seite Kapitel "Androgenetische Alopezie der Frau-ein Kapitel für sich", mein Kommentar zu der Untersuchung von V Price, wo beschrieben wird das Männer frontal bedeutend weniger Aromatase haben. Ich bin mir sicher das es nur bei Frauen die gar keine Aromataseschwäche haben, paradox wirkt.

### File Attachments

1) [E2 tgf- \$\beta\$  pic.gif](#) , downloaded 243 times



Subject: Weiß jemand wo man online E2 (Estradiol) bestellen kann?

Posted by [fuselkopf](#) on Wed, 08 Feb 2006 00:36:31 GMT

[View Forum Message](#) <> [Reply to Message](#)

---

Weiß jemand wo man online E2 (Estradiol) bestellen kann?

---

---

Subject: Re: Ach da steht auch was mit Lidocaine!

Posted by [tristan](#) on Wed, 08 Feb 2006 00:46:33 GMT

[View Forum Message](#) <> [Reply to Message](#)

---

hehe, mir ist gerade aufgefallen dass ich das auch von meinem Arzt gespritzt bekomme. Aber nur wenn ich krank bin. ist so seine therapieform..

---

---

Subject: Re: 17-Beta-Estradiol bzw. Pendant zu Pantostin

Posted by [pilos](#) on Wed, 08 Feb 2006 15:37:49 GMT

[View Forum Message](#) <> [Reply to Message](#)

---

tino schrieb am Die, 07 Februar 2006 22:43

Halt mal,...ist jetzt beides kein E2?Ich würde sagen wenn,dann E2 bevorzugen.Um es etwas höher zu bekommen,könntest du doch die E2 Kapseln darin auflösen,...meinst du das geht?Meiner Meinung nach ist es schon wichtig das es echtes E2 ist.

alles ist E2 mit langzeitwirkung

---