
Subject: Neuwuchs am HA? [Bilder] & Dosisdiskussion
Posted by [Haarfolikel](#) on Mon, 19 May 2008 19:10:51 GMT
[View Forum Message](#) <> [Reply to Message](#)

high@ll

ich nehme nun seit Januar 08 Fin und zwar bis ca. April 0,5mg / Tag und seit ca. einem Monat 0,5mg jeden zweiten Tag. Ich habe schon nach ca. zwei Monaten viele kleine Haare am Haaransatz entdeckt. Ich weiss nun aber nicht, ob die vom Fin sind oder ob das einfach der normale Haaransatz ist, da ich das Haar niemals zuvor so genau betrachtet habe.

Vielleicht kann man jemand was dazu sagen?

Im weiteren hab ich das Gefühl, dass mir seit der Dosisreduktion auf 0,5 jeden 2. Tag wieder vermehrt Haare - insbesondere kleineres Haar - ausgehen. Ich versuche seit einiger Zeit, meine Front genau zu beobachten, ist aber schwer abzuschätzen, ob das feine Haar am HA weniger wird durch die Reduktion.

Die NW sind jedenfalls massiv zurückgegangen, merke eigentlich nur noch einen leicht abgeschwächten Orgasmus verbunden mit leicht abgeschwächter Libido... (könnte alles auf Placebo zurückzuführen sein, ich weiss.) kann aber sagen, dass bei 0,5mg / Tag mehr NW zu spüren waren...

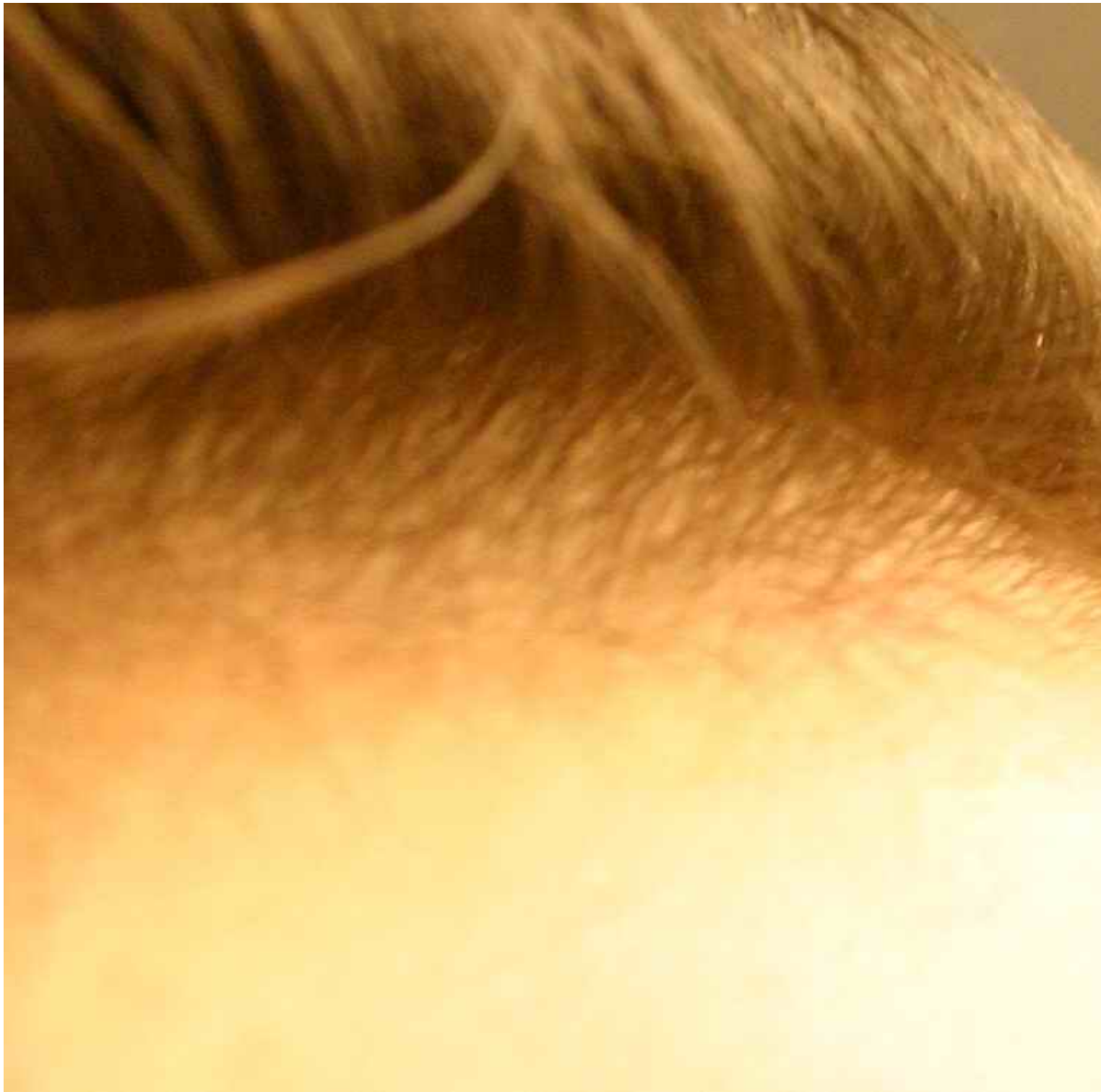
Gruss Haarfolikel

File Attachments

1) [haaransatz1.jpg](#), downloaded 885 times



2) [haaransatz2.jpg](#), downloaded 789 times



Subject: Re: Neuwuchs am HA? [Bilder] & Dosisdiskussion

Posted by [Ka\\$h](#) on Mon, 19 May 2008 19:16:41 GMT

[View Forum Message](#) <> [Reply to Message](#)

ich würde sagen das sind miniaturisierte Haare.. vergleiche doch mal die Haarlinien von alten

Fotos mit deiner aktuellen!

einfach altes foto nehmen und neues foto mit ungefähr gleichem winkel und abstand machen
dann siehst du es genau!

Subject: Re: Neuwuchs am HA? [Bilder] & Dosisdiskussion
Posted by [Haar-in-der-Suppe](#) on Mon, 19 May 2008 19:49:16 GMT
[View Forum Message](#) <> [Reply to Message](#)

also is schon sehr unwahrscheinlich mit fin in der front solche haare wachsen zu lassen...
würde dir empfehlen statt jedem 2. tag 0,5 zu nehmen, einfach jeden tag 0,125mg oder sowas

Subject: Re: Neuwuchs am HA? [Bilder] & Dosisdiskussion
Posted by [Haarfolikel](#) on Mon, 19 May 2008 20:47:10 GMT
[View Forum Message](#) <> [Reply to Message](#)

Danke erstmal für die Antworten!

1. minituarisierte Haare vom Fin oder vom DHT? Oder mit anderen Worten: Sind das absterbende Haare durch DHT zerstört oder aufstrebende Haare durch Fin?

2. Foto: Leider hab ich solche Fotos nie gemacht, klar ist der Haaransatz in den letzten 10 Jahren nach hinten gerutscht aber ich hab die Haare auch nie so frisiert wie auf dem Foto (nach hinten gekämmt) sondern versuche halt die Denkerfront mit Haaren zu kaschieren.

3. Wieso ist es besser, pro Tag etwas einzunehmen? Ich dachte, es spielt keine Rolle, da 5@reduktase ohnehin nicht so schnell wiederhergestellt werden kann...

Gruss Haarfolikel

Subject: Re: Neuwuchs am HA? [Bilder] & Dosisdiskussion
Posted by [Haar-in-der-Suppe](#) on Mon, 19 May 2008 23:25:01 GMT
[View Forum Message](#) <> [Reply to Message](#)

also bei mir fängts jucken an wenn ich mal 1 tag nicht hemme

Subject: Re: Neuwuchs am HA? [Bilder] & Dosisdiskussion
Posted by [Foxi](#) on Tue, 20 May 2008 04:27:44 GMT
[View Forum Message](#) <> [Reply to Message](#)

Haar-in-der-Suppe schrieb am Mon, 19 Mai 2008 21:49also is schon sehr unwahrscheinlich mit fin

in der front solche haare wachsen zu lassen...

würde dir empfehlen statt jedem 2. tag 0,5 zu nehmen, einfach jeden tag 0,125mg oder sowas

das ist überhaupt nicht Unwahrscheinlich

Fin wirkt auch in der Front gut

viele meinen immer nur Minox vollbringt das
und das stimmt einfach nicht

meine meinung zu den Bildern das sieht gut aus

Foxi

Subject: Re: Neuwuchs am HA? [Bilder] & Dosisdiskussion

Posted by [Ka\\$h](#) on Tue, 20 May 2008 07:02:49 GMT

[View Forum Message](#) <> [Reply to Message](#)

Foxi du dummschwätzer...

du als alter Forumhase musst es wissen, das es nach 4 oder 5 Monaten nicht zu Neuwuchs in der Länge unter Fin kommen kann.. die Haare die da so lang sind (Länge würde ich schätzen 3-4 cm) müssen alleine von der Wachstumsphase vor 4 Monaten angefangen haben durchzubrechen.. da hat er grade mit Fin angefangen.. KANN ALSO NICHT VON FIN SEIN!

es handelt sich meiner Meinung nach durch DHT bereits vorgeschädigte Haare, kann auch sein das, das die Überbleibsel sind und diese nicht so DHT empfindlich sind, wie die Haare ringsum die schon ausgefallen sind!

Subject: Re: Neuwuchs am HA? [Bilder] & Dosisdiskussion

Posted by [Haarfolikel](#) on Tue, 20 May 2008 07:58:25 GMT

[View Forum Message](#) <> [Reply to Message](#)

moment, hierzu muss ich was sagen:

die haare sind keinesfalls 3-4 cm lang... maximal vielleicht 0,5 - 1 cm...

Subject: Re: Neuwuchs am HA? [Bilder] & Dosisdiskussion

Posted by [Ka\\$h](#) on Tue, 20 May 2008 08:55:37 GMT

[View Forum Message](#) <> [Reply to Message](#)

selbst wenn die pigmentierten Haare nur 0,5 cm lang wären (sieht länger aus) dann würde

die Theorie, das es sich um FIN haare handelt hinken! Fin muss erstmal wirken und das DHT vom Follikel abhalten, der sich dann erst generieren muss und "entminiaturisieren" muss... das ist kein Prozess von 4 Wochen!

Subject: Re: Neuwuchs am HA? [Bilder] & Dosisdiskussion

Posted by [Haarfolikel](#) on Tue, 20 May 2008 09:12:00 GMT

[View Forum Message](#) <> [Reply to Message](#)

also nochmal:

die bilder sind vom April, ich habe im Januar mit Fin begonnen. Also ca. 3 Monate...

Subject: Re: Neuwuchs am HA? [Bilder] & Dosisdiskussion

Posted by [Sonic Boom](#) on Tue, 20 May 2008 09:13:45 GMT

[View Forum Message](#) <> [Reply to Message](#)

Bei mir hat Fin auch gut in der Front gewirkt. Jedenfalls hab ich keine Ecken.
Statt jeden zweiten Tag 0,50 mg vielleicht erst mal 0,25 tgl nehmen.

Subject: Re: Neuwuchs am HA? [Bilder] & Dosisdiskussion

Posted by [Haarfolikel](#) on Tue, 20 May 2008 09:24:41 GMT

[View Forum Message](#) <> [Reply to Message](#)

@ Sonic Boom

Leider fehlt mir die Technik, um Proscar zu 1/16

Hab nur noch 5 Proscar's, werd mir nachher entweder Propecia holen und vierteln, oder halt weiter mit 0,5 Proscar jeden zweiten Tag.

Hab mir jetzt nochmals meine Front genau angeschaut und 100e feinste Haare gesehen... Mir stellt sich halt die Frage, ob das absterbende Haare sind oder halt aufstrebende...

Bei dir war's ja sowieso so, dass du kaum HA hattest und sofort mit Fin entgegengewirkt hast oder? Sonst hätt ich dich nämlich gefragt, ob du auch so viele kleine Haare bemerkt hast...

Gruss Haarfolikel

Subject: Re: Neuwuchs am HA? [Bilder] & Dosisdiskussion

Posted by [Haarfolikel](#) on Tue, 20 May 2008 09:32:16 GMT

[View Forum Message](#) <> [Reply to Message](#)

Hier noch ein Bild, wo ich die feinen Härchen markiert hab... die meisten sind bloss ca. 0,5 cm lang... scheinen aber auch nicht grossartig zu wachsen...

File Attachments

1) [Haaransatz3.jpg](#), downloaded 431 times



Subject: Re: Neuwuchs am HA? [Bilder] & Dosisdiskussion

Posted by [Fritz Fantom](#) on Tue, 20 May 2008 09:58:13 GMT

[View Forum Message](#) <> [Reply to Message](#)

Nimmst du auch Regaine?

Unter Regaine könnt es ja vielleicht sogar so sein dass sowas in 5 Monaten möglich ist

Subject: Re: Neuwuchs am HA? [Bilder] & Dosisdiskussion

Posted by [Haarfolikel](#) on Tue, 20 May 2008 19:25:40 GMT

[View Forum Message](#) <> [Reply to Message](#)

@ Fritz Fantom

ne, regaine nehm ich ned... da hab ich noch zu grosse vorbehalte. erst mal schaun, wie fin wirkt und wenn's nötig wird, ragaine in betracht ziehen..

Subject: Re: Neuwuchs am HA? [Bilder] & Dosisdiskussion

Posted by [baesae](#) on Tue, 20 May 2008 20:54:06 GMT

[View Forum Message](#) <> [Reply to Message](#)

Haarfolikel schrieb am Die, 20 Mai 2008 11:32Hier noch ein Bild, wo ich die feinen härchen markiert hab... die meisten sind bloss ca. 0,5 cm lang... scheinen aber auch nicht grossartig zu wachsen...

Zuerst mal: Deine Haare scheinen noch sehr gesund zu sein

Meiner Meinung nach sind die kurzen Haare durch DHT geschädigt worden. Wahrscheinlich hat sich während den 3 Monaten Fin dort noch nicht sichtbar etwas verändert - sonst reagiertest du extrem gut auf Fin, was ich dir gönnen würde, aber ehlich gesagt unwahrscheinlich ist.

Wenn deine AGA nicht so stark ist, hast du gute Chancen, dass diese Haare innerhalb eines Jahres mit Fin deutlich dicker und dann auch wieder länger werden.

Falls dem nicht so ist, dann nimm Minox hinzu. Ich mach das seit 6 Wochen und es ist wirklich ein Wundermittel. Dort wo NICHTS war, sind jetzt sichtbare, bereits leichtpigmentierte Haare (noch ein bisschen kleiner als deine geschädigten) zu sehen.

Mein Vorschlag an dich: Ruhe bewahren. Fin weiter einnehmen. In regelmässigen Abständen weitere Fotos machen. Alle paar Monate vergleichen und bei Bedarf Minox dazunehmen. Wär doch was?

Subject: Re: Neuwuchs am HA? [Bilder] & Dosisdiskussion

Posted by [Fritz Fantom](#) on Wed, 21 May 2008 04:46:35 GMT

[View Forum Message](#) <> [Reply to Message](#)

Haarfolikel schrieb am Die, 20 Mai 2008 21:25@ Fritz Fantom

ne, regaine nehm ich ned... da hab ich noch zu grosse vorbehalte. erst mal schaun, wie fin wirkt und wenn's nötig wird, ragaine in betracht ziehen..

Die Vorbehalte hatt ich auch. Sie waren aber wies scheint unbegründet.
Ich spür weder gewünschte noch ungewünschte Veränderungen dadurch
