
Subject: Mein Haarausfall =(
Posted by [Stifmeister](#) on Wed, 13 Aug 2008 21:20:42 GMT
[View Forum Message](#) <> [Reply to Message](#)

Hey,

bin 21 Jahre alt und habe seit gut 2 Jahren Haarausfall. Zum Arzt bin ich vor gut einem Jahr gegangen, der mir dann Regaine verschrieben hat, aber Finasterid nicht, da es zu viele NW haben soll. (Habe bereits gelesen was es alles geben kann). Habe dann Regaine an den GHE und am ganzen Kopf (nicht Tonsur) benutzt. Fande es hat aber nicht alzu viel gebracht,also überall Flaum und kleine Haare, aber keine dicken dunklen Haare (habe hellbraune Haare), also hab ichs nur gut ein halbes Jahr genommen. Danach zum Hausarzt, der hat mir 3 Packungen Fin in die Hand gedrückt. Hatte es ein paar Wochen genommen aber jeden Abend Magenprobleme, es also dann wieder weg gelassen. Naja jetzt seit gut 3 Monaten lichten sich die Haare an der Tonsur, was ich weitaus schlimmer finde als GHE, also benutze ich dort seitdem Regaine, nehme Fin, ZinkplusBiotin Kapseln und seit gestern Kieselerde (in Wasser aufgelöst). Und muss sagen, meine Haare sind vorne um Welten besser als noch vor einem Jahr. Ich wache morgens auf, keine fettenden Haare mehr, stylen is auch nicht mehr so schwer, nur die Haare an der Tonsur sind dünn und weiß =(Hoffe da wirkt Regaine noch.Als Shampoo habe ich C1 Alpecin genommen ein Jahr lang aber seit gestern bin ich auf Ket und Ket Daily umgestiegen, da ich gelesen habe das Alpecin nichts bringt. Ab und zu habe ich Alpecin Liquid benutzt. Joa, wäre cool wenn ihr was zu meinen Bildern sagen könntet, werde regelmäßig posten und ihr könnt ja sagen obs dann ne Verbesserung gab Danke für jeden Rat und jede Hilfe !
Meine erste Frage is ob sich Toppik für mich lohnt und woher ich das günstig beziehen kann.
Danke euch !

File Attachments

1) [DSC00233.JPG](#), downloaded 7128 times



Subject: Re: Mein Haarausfall =(
Posted by [loydd](#) on Thu, 14 Aug 2008 06:10:12 GMT
[View Forum Message](#) <> [Reply to Message](#)

Hi

Ja das sieht nach einer Ausdünnung aus. Ich glaube aber du hast gute Chancen da was mit FIN/Minox zu reißen.

Hab etwas gedult. So schlimm und auffällig ist es noch nicht!

Mach bitte jeden Monat mal Pics.

Auch mal von deiner Front...aber bitte aussagekräftige!

Wünsch dir alles Gute

PS: Ein Toppic.....nee.....so alt bist du noch nicht und dein Status ist noch sehr gut. Ausserdem wäre es doch eine Mehrbelastung wenn man weiß ok....da ist was "fremd" auf meinem Kopf.

Schlag dir das schnell wieder aus deinem Kopf

Subject: Re: Mein Haarausfall =(
Posted by [Stifmeister](#) on Fri, 15 Aug 2008 13:02:28 GMT

[View Forum Message](#) <> [Reply to Message](#)

also meine front ist relativ in ordnung, da wächst grad auch gut was, denke in paar monaten ist alles bestens. habe 2 monate zink genommen, soll ich jetzt mal auf 2 monate eisen umsteigen? oder weiter zink nehmen? vor einem jahr meinte mein hautarzt ich habe einen leichten eisen und vitaminmangel

Subject: Re: Mein Haarausfall =(
Posted by [Stifmeister](#) on Wed, 20 Aug 2008 18:02:59 GMT

[View Forum Message](#) <> [Reply to Message](#)

heute mal bildupdate...front is gut, wachsen überall kleine haare, denke in paar monaten sind meine GHE nur noch minimal vorhanden. mache mir weitaus mehr sorgen um die tonsur. mein shedding hält weiterhin an. fahre jetzt auch 4 tage in urlaub, werde da regaine nicht mitnehmen, evt. fin. bitte geht auch auf meine frage ein ob eisen oder zink

File Attachments

1) [DSC00287.JPG](#), downloaded 5448 times



Subject: Re: Mein Haarausfall =(
Posted by [Stifmeister](#) on Sat, 06 Sep 2008 18:23:13 GMT
[View Forum Message](#) <> [Reply to Message](#)

so update nach knapp nem monat...muss sagen es wird nicht besser, eher schlechter...nehme
regaine 1-2 mal am tag dazu jeden tag 1,25 fin...kieselerde und zink ebenfalls...hier das bild

File Attachments

1) [DSC00471.JPG](#), downloaded 5345 times



Subject: Re: Mein Haarausfall =(
Posted by [Cynic](#) on Sat, 06 Sep 2008 18:45:07 GMT
[View Forum Message](#) <> [Reply to Message](#)

Jo, aber nach nem Monat war das auch nicht anders zu erwarten. Gib dir noch 5 Monate Zeit, danach kannst du ein Fazit ziehen. Aber wenn Tonsur deine Problemzone ist, bin ich für dich guter Dinge.

Sag mal, hast du nicht nen Eisenmangel diagnostiziert bekommen? Würde dagegen auf jeden Fall vorgehen.

Und schon Minox-Shedding?

Gruß

Subject: Re: Mein Haarausfall =(
Posted by [Stifmeister](#) on Sat, 06 Sep 2008 18:50:45 GMT
[View Forum Message](#) <> [Reply to Message](#)

vor nem knappen jahr hat der hautarzt gemeint nach ner haaruntersuchung dass ich nen leichten eisenmangel habe...wenn ich aber des NEM schlucke bekomme ich magenprobleme und muss mehr aufs klo, denke das ist ein zeichen der abstoßung...

shedding habe ich dauernd wenn ich minox nehme, aber ist etwas weniger geworden...nehme es ja schon gut ein jahr. hoffe mal fin wirkt bald gescheit, hab immer keine magenprobleme mehr mit dem zeug.meine haare obenrum sind auf jeden fall fester und dicker geworden. naja mal sehn, tonsur is so ne sache, find des viel schlimmer als GHE

Subject: Re: Mein Haarausfall =(
Posted by [Stifmeister](#) on Tue, 09 Sep 2008 17:06:46 GMT
[View Forum Message](#) <> [Reply to Message](#)

so meine haare sind auf 9mm gestutzt. dachte es steht mir absolut nicht, aber geht eigentlich. lang is zwar besser, aber jetzt weiss ich wie schlimm es steht. überall oben rum sind die haar ausgedünnt, vor allem an der tonsur. GHE gehn eigentlich, hät ich mir schlimmer vorgestellt. man sieht halt oben rum überall die kopfhaut, aber bei 9mm is das wohl unvermeidlich...hier mal fotos...hab das erste am pc bearbeitet da es sonst zu hell wär mit dem blitz, so erkennt mans besser...wär gut wenn ihr dazu was sagen könntet...

File Attachments

1) [DSC00492.JPG](#), downloaded 4776 times



Subject: Re: Mein Haarausfall =(
Posted by [Stifmeister](#) on Tue, 09 Sep 2008 17:09:19 GMT
[View Forum Message](#) <> [Reply to Message](#)

File Attachments

1) [DSC00494.JPG](#), downloaded 4831 times



Subject: Re: Mein Haarausfall =(
Posted by [Ka\\$h](#) on Tue, 09 Sep 2008 17:19:09 GMT
[View Forum Message](#) <> [Reply to Message](#)

sind die haare nass??

da war lang deutlich blickdichter, ist ja klar.. ich hätte die lang gelassen an deiner Stelle, oder ganz ab!!!

Bei langen hätte ich mit Dermatch oder Toppik gearbeitet.. bei langen haaren ist das optimal!

Subject: Re: Mein Haarausfall =(
Posted by [Stifmeister](#) on Tue, 09 Sep 2008 17:44:14 GMT
[View Forum Message](#) <> [Reply to Message](#)

ja hab 5min vorher regaine über den ganzen kopf geschmiert. hmm noch kürzer als 9mm? ne glatze will ich net...evt. mach ich sie auf 3-5mm, ma sehn. finds aber so ganz gut, durch den blitz siehts halt übler aus

Subject: Re: Mein Haarausfall =(
Posted by [Cynic](#) on Tue, 09 Sep 2008 22:20:56 GMT
[View Forum Message](#) <> [Reply to Message](#)

Habs genauso wie du gemacht, Stif. Von Emo-Matte auf 12mm, war ne krasse Umgewöhnung. Mein ganzer Stil war im Eimer, aber der psychische Druck war wie weggeblasen nach 2..3 Wochen.

Unterm Strich muss ich sagen, es hat sich gelohnt. Die Behandlung läuft und mal schauen was nächsten Sommer auf der Birne so abgeht. Wird schon...

Subject: Re: Mein Haarausfall =(
Posted by [Stifmeister](#) on Tue, 09 Sep 2008 22:48:05 GMT
[View Forum Message](#) <> [Reply to Message](#)

ajo war grad mit freunden weg, und einer der immer mich bissi ärgert wegen meinem aussehen (aus prinzip) meinte ich seh mit kurzen besser und jünger aus als mit alten und der kerl ders mir gemacht hat meint auch es sieht net schlechter aus, is halt gewöhnungssache...finds jetzt auch net soooo schlimm...is halt krass zu merken man hat am ganzen oberen kopfbereich weitaus weniger haare als an den seiten und hinten...mit längeren haaren waren immerhin vorne die haare dicht, aber da is auch alles licht...naja, morgen evt. 5mm und fin rein ins minox, evt. bringt das ja was Cynic, haste bilder von dir?

Subject: Re: Mein Haarausfall =(

Posted by [Cynic](#) on Tue, 09 Sep 2008 22:54:07 GMT

[View Forum Message](#) <> [Reply to Message](#)

mit der alten oder neuen matte?

Subject: Re: Mein Haarausfall =(

Posted by [Stifmeister](#) on Tue, 09 Sep 2008 23:00:14 GMT

[View Forum Message](#) <> [Reply to Message](#)

beides...mach mal nen thread auf bist aber ganz schön spät online

Subject: Re: Mein Haarausfall =(

Posted by [Cynic](#) on Tue, 09 Sep 2008 23:14:22 GMT

[View Forum Message](#) <> [Reply to Message](#)

Schau mal in den Thread Meine Wenigkeit.

Gruß

Subject: Re: Mein Haarausfall =(

Posted by [Stifmeister](#) on Tue, 09 Sep 2008 23:18:13 GMT

[View Forum Message](#) <> [Reply to Message](#)

jo hab geschaut, so schlimm ists bei dir nich find ich. aber deine haare sind irgendwoe auch weitaus länger als meine, wirkt jedenfalls so wie lang sind die denn?

Subject: Re: Mein Haarausfall =(

Posted by [Cynic](#) on Tue, 09 Sep 2008 23:24:12 GMT

[View Forum Message](#) <> [Reply to Message](#)

Jo, da sind sie schon wieder knapp über 2cm. Ja das Foto ist unter meiner Deckenbeleuchtung entstanden. Im Badezimmerlicht siehst wieder reudiger aus. Ich könnte dir noch eins mit 12mm anbieten.

Subject: Re: Mein Haarausfall =(

Posted by [Stifmeister](#) on Tue, 09 Sep 2008 23:27:01 GMT

[View Forum Message](#) <> [Reply to Message](#)

hmm add mich ma im icq, dann kannst mit mir drüber labern falls du des hast...wenn nich poste ma eins mit 12mm in deinen thread 197934294

Subject: Re: Mein Haarausfall =(
Posted by [Cynic](#) on Tue, 09 Sep 2008 23:34:27 GMT
[View Forum Message](#) <> [Reply to Message](#)

erledigt

Subject: Re: Mein Haarausfall =(
Posted by [Stifmeister](#) on Thu, 11 Sep 2008 15:13:09 GMT
[View Forum Message](#) <> [Reply to Message](#)

so bildupdate, diesmal ohne blitz die tonsur, bild war zu hell, hab ich bissi dunkler gemacht, aber nur minimal...denke das bislang beste was die tonsur angeht vom blickwinkel

File Attachments

1) [DSC00504.JPG](#), downloaded 4463 times



Subject: Re: Mein Haarausfall =(
Posted by [RealFake](#) on Fri, 12 Sep 2008 14:41:21 GMT
[View Forum Message](#) <> [Reply to Message](#)

jo das sieht mal richtig guut aus)

Subject: Re: Mein Haarausfall =(
Posted by [Stifmeister](#) on Fri, 19 Sep 2008 21:49:20 GMT
[View Forum Message](#) <> [Reply to Message](#)

nach weiteren 2 wochen bildupdate...fin scheint langsam zu wirken, verlier kaum haare, aber die tonsur wird als net besser...nach 3 monaten sollte man doch was sehn...

File Attachments

1) [DSC00511.JPG](#), downloaded 4480 times



Subject: Re: Mein Haarausfall =(
Posted by [Grünkreuz](#) on Sat, 20 Sep 2008 12:23:23 GMT
[View Forum Message](#) <> [Reply to Message](#)

Stifmeister schrieb am Fre, 19 September 2008 23:49nach weiteren 2 wochen bildupdate...fin scheint langsam zu wirken, verlier kaum haare, aber die tonsur wird als net besser...nach 3 monaten sollte man doch was sehn...

NEIN!

Drei Monate ist viel zu kurz um was sehen zu können. Wenn der HA gestoppt ist ist das wirklich alles was du nach soner kurzen Zeit erwaten konntes. Aso schonmal hezlichen Glückwunsch zum sieg in Etappe 1.

Wenn en Haar ausfällt dauert es bis zu 6 Monaten bis es neu zu wachsen anfängt, von daher kanns du noch garnichts sehn.

Bleib am Ball.

Subject: Re: Mein Haarausfall =(
Posted by [RealFake](#) on Sat, 20 Sep 2008 13:35:02 GMT
[View Forum Message](#) <> [Reply to Message](#)

Wenn en Haar ausfällt dauert es bis zu 6 Monaten bis es neu zu wachsen anfängt, von daher kanns du noch garnichts sehn.

Bleib am Ball.[/quote]

biste dir sicher das es 6 Monate dauert bis ein neues Haar mit wachsen anfängt?
das is doch bissl sehr laaange?

Subject: Re: Mein Haarausfall =(
Posted by [Stifmeister](#) on Sun, 28 Sep 2008 13:40:02 GMT
[View Forum Message](#) <> [Reply to Message](#)

meine haare an der tonsur sind halt verdammt hell, quasi weiß...kann wenn ich dran ziehe haare rauszieh, da seh ich das sie farblos sind...ein zeichen das es bald kahl wird oder ist das schon neuwuchs?

Subject: Re: Mein Haarausfall =(
Posted by [Cynic](#) on Sun, 28 Sep 2008 13:59:04 GMT
[View Forum Message](#) <> [Reply to Message](#)

Solche Haare finde ich auch ab und zu im Waschbecken. Und zwar auch erst seitdem ich Minox nehme. Aber beurteilen kann ichs nicht, weil meine Haare ja davor gefärbt waren. Allein, dass sie 'ne Länge von 1-2cm bei mir haben, kann es sich nur um ein dünnes, schwaches Haar. Entweder die Medis reparieren da noch was, oder es ist Schluss an der Stelle.

Subject: Re: Mein Haarausfall =(
Posted by [Stifmeister](#) on Tue, 30 Sep 2008 11:19:08 GMT
[View Forum Message](#) <> [Reply to Message](#)

wie siehts eigentlich im moment aus bei dir cynic mit den erfolgen? bin kurz davor auf 6mm runterzuschneiden weil die tonsur als net besser und eher dünner wird, einfach nur abturn

Subject: Re: Mein Haarausfall =(
Posted by [Cynic](#) on Tue, 30 Sep 2008 11:24:34 GMT
[View Forum Message](#) <> [Reply to Message](#)

Nichts neues. HA ist immer noch genauso stark da wie vorher, nur dass nun mehr Blonde etwas längere Haare ausfallen und weniger mit Haarfarbe. Aber eine Verschlechterung ist bisher noch nicht eingetreten. In meinen Mini-GHE's habe ich n bissl Flaum, der in regelmäßigen Schüben länger wird (aber noch weit weg vom Terminalhaar).

Subject: Re: Mein Haarausfall =(
Posted by [Stifmeister](#) on Sat, 04 Oct 2008 11:39:04 GMT
[View Forum Message](#) <> [Reply to Message](#)

ma wieder update...haare weichen weiter zurück in der linken GHE, was schon böss stresst...an der tonsur weiterhin kaum erfolge...ausserdem ist der HA im moment sehr extrem, weit über 100 Haare...wenns so weitergeht hab ich in nem Monat kaum mehr was aufm Kopf =(

Subject: Re: Mein Haarausfall =(
Posted by [Stifmeister](#) on Wed, 15 Oct 2008 22:15:05 GMT
[View Forum Message](#) <> [Reply to Message](#)

update nach wieder knapp nem monat...immer noch keine verbesserung, eher schlechter...aber beurteilt selbst !
bild wurde mit blitz im dunkeln aufgenommen.

File Attachments

1) [DSC00573.JPG](#), downloaded 4262 times



Subject: Re: Mein Haarausfall =(
Posted by [Stifmeister](#) on Fri, 14 Nov 2008 20:32:02 GMT
[View Forum Message](#) <> [Reply to Message](#)

mal wieder en monar rum, update zeit...fin nehm ich nun 5 monate, weiter verschlechterung tonsur, linke ghe ebenfalls...jedoch seh ich da überall kleinere haare, also ma sehn. beurteilt selbst, haarlänge ca. 2cm-2,5cm. hab dienstag en termin beim hautarzt, was sollte er machen? achja, bild wurde ohne blitz im hellen raum gemacht.

File Attachments

1) [DSC00717.JPG](#), downloaded 3988 times



Subject: Re: Mein Haarausfall =(
Posted by [Stifmeister](#) on Mon, 17 Nov 2008 09:28:56 GMT
[View Forum Message](#) <> [Reply to Message](#)

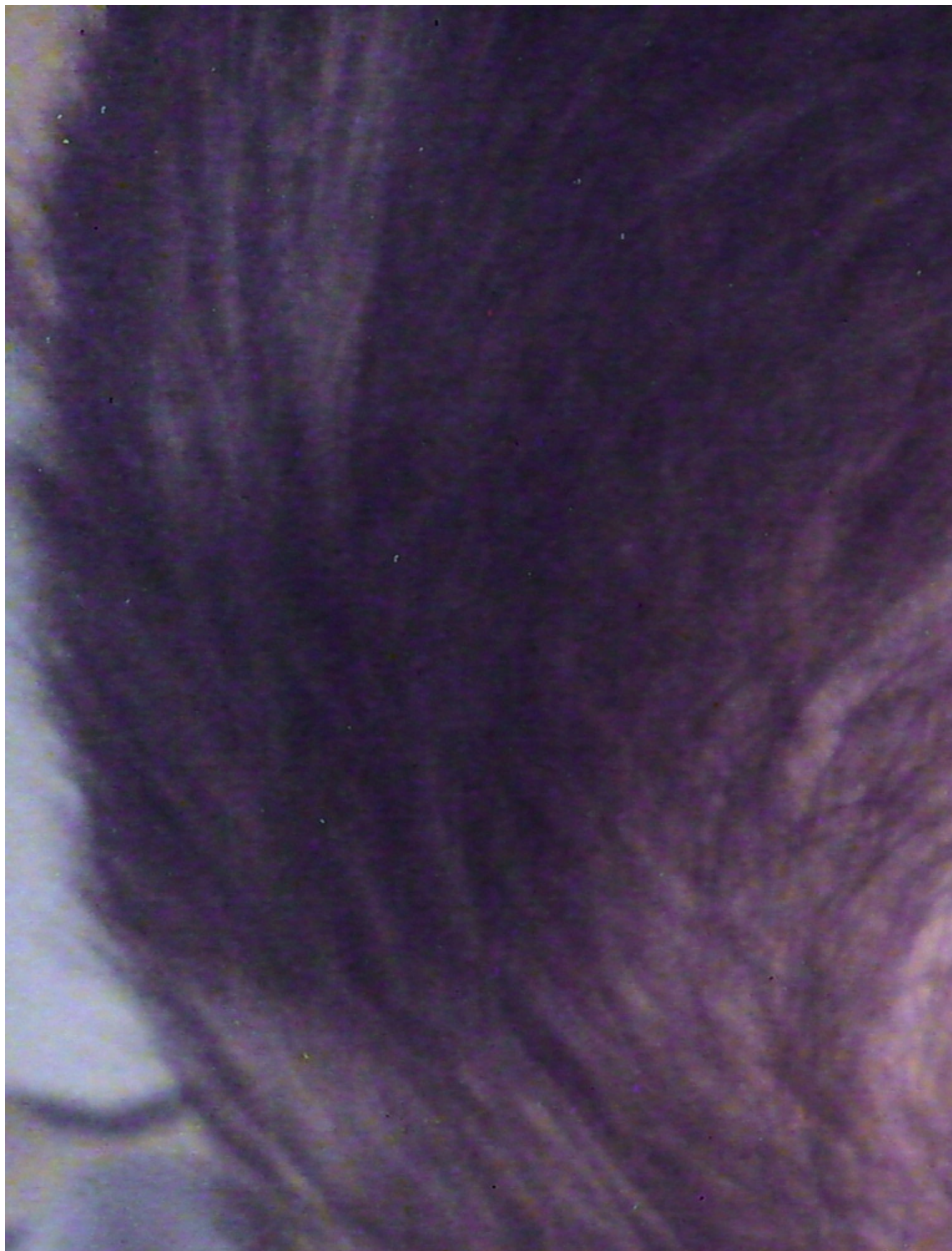
so, war eben beim hautarzt...sie hatte KEINE ahnung, hat mich nur angesehen und gemeint ich habe keinen ausfall, dann durch die haare gefahren und gemeint es sieht doch nich schlecht aus...zu regaine meinte sie ich solls absetzen (hab wegen dem alk en jucken) und fin weiternehmen. ausserdem ket lassen weils zu aggressiv sei. zu regaine meinte sie es gibt generell keinen neuwuchs (aha). dann wollte ich en check ham wegen schilddrüse und eisen/zink, wollte sie net machen, hab ich ja schon vor 1,5 jahren gemacht...da war alles bestens bis auf eisen. naja wenigstens hab ich en rezept bekommen für 30 stück fin, also war net alles umsonst

Subject: Re: Mein Haarausfall =(
Posted by [Stifmeister](#) on Sun, 07 Dec 2008 23:35:31 GMT
[View Forum Message](#) <> [Reply to Message](#)

ma wieder bildupdate nach nem monat. fin nehm ich jetzt seit nem halben jahr. und es wird als schlechter die haare an der tonsur sind dünn im gegensatz zu dem rest der haare...glaube da geht nix =(bild ist im licht gemacht ohne blitz, hab am pc aber noch aufgehellt damits besser zu erkennen ist!

File Attachments

1) [DSC00767.JPG](#), downloaded 3996 times



Subject: Re: Mein Haarausfall =(
Posted by [Improvement](#) on Tue, 23 Dec 2008 22:57:41 GMT
[View Forum Message](#) <> [Reply to Message](#)

Ich glaube, Du solltest Fin einfach durchziehen und Geduld haben. Bei mir ist es erst nach 2-3 Jahren besser geworden, eigentlich muss man sogar sagen erst nach 3 Jahren. Wenn es nach 1-2 Jahren nicht viel besser ist, würde ich mir keine Sorgen machen. Lass Dich nicht von den Infos auf der Packungsbeilage in die Irre führe, steht glaube ich drauf, dass es sichtbare Erfolge schon nach einem halben Jahr gibt.

Subject: Re: Mein Haarausfall =(
Posted by [Stifmeister](#) on Thu, 15 Jan 2009 12:08:22 GMT
[View Forum Message](#) <> [Reply to Message](#)

der monat ist wieder gekommen, ein weiteres bild. es wird als schlechter, trotz fin seit mai 08 und regaine. aber seht selbst, gibt schon kahle stellen die nur noch bissi verdeckt werden von dünnen unpigmentierten haaren. hab langsam echt keinen bock mehr

File Attachments

1) [DSC00870.JPG](#), downloaded 4048 times



Subject: Re: Mein Haarausfall =(
Posted by [Improvement](#) on Sun, 18 Jan 2009 14:49:35 GMT
[View Forum Message](#) <> [Reply to Message](#)

Eigentlich wäre es besser die Bilder nicht in den Beitrag einzubauen, sondern nur anzuhängen, sonst kann man den ganzen Thread nur schwer lesen. Vielleicht kannst Du das ja noch ändern.

Subject: Re: Mein Haarausfall =(
Posted by [Spiderman](#) on Sun, 18 Jan 2009 18:36:36 GMT
[View Forum Message](#) <> [Reply to Message](#)

Das sieht in der Tat schlechter aus als vorher. Ich habe mal irgendwo gelesen, dass die deutlichste Wirkung von Finasterid (Propecia) bei den meisten Männern erst nach 2 Jahren auftritt. Das ist eine verdammt lange Zeit, wenn man vom Problem Haarausfall betroffen ist. Und Geduld haben ist schwierig, wenn man von einem Problem betroffen ist, das auch psychisch an einem nagt.

Der Stopp des Haarausfalls soll laut Aussagen in diesem Forum durch Fin jedoch sofort erfolgen. Aber so richtig kann ich das nicht glauben, dass man Haarausfall von heute auf morgen stoppen kann. Wenn sich aufgrund der AGA gerade vermehrt Haare in der Katagen- oder Telogenphase befinden, dann werden diese erst einmal ausfallen, bevor es wieder mit neuen Haaren in der Anagenphase losgeht. Insofern kann es noch eine Weile weitergehen mit dem Haarausfall, auch wenn man schon mit effektiven Behandlungen angefangen hat. So sehe ich das.

Ich hoffe für dich, dass bei dir Fin baldmöglichst anschlägt. Ich würde es weiternehmen, sofern du keine Probleme mit Nebenwirkungen hast.

Subject: Re: Mein Haarausfall =(
Posted by [Stifmeister](#) on Sun, 18 Jan 2009 18:44:59 GMT
[View Forum Message](#) <> [Reply to Message](#)

hab die fin dosis erhöht auf täglich 2,5, hab mit 1,25 keine nebenwirkungen aber auch keinen erfolg, ma sehn was mehr leistet. ja fin is so ne sache mit wirkungsstart, manche ham nach 3 monaten keinen ausfall mehr, manche erst nach 2-3 jahren. was anderes als weiternehmen bleibt ja nicht übrig. benutze an der tonsur auch täglich 1x regaine, evt. is grad en shedding, weiss nicht, also mal abwarten und haare wachsen lassen

Subject: Re: Mein Haarausfall =(
Posted by [Improvement](#) on Fri, 23 Jan 2009 23:54:53 GMT
[View Forum Message](#) <> [Reply to Message](#)

Spiderman schrieb am Son, 18 Januar 2009 19:36Das sieht in der Tat schlechter aus als vorher. Ich habe mal irgendwo gelesen, dass die deutlichste Wirkung von Finasterid (Propecia) bei den meisten Männern erst nach 2 Jahren auftritt. Das ist eine verdammt lange Zeit, wenn man vom

Problem Haarausfall betroffen ist. Und Geduld haben ist schwierig, wenn man von einem Problem betroffen ist, das auch psychisch an einem nagt.

Der Stopp des Haarausfalls soll laut Aussagen in diesem Forum durch Fin jedoch sofort erfolgen. Aber so richtig kann ich das nicht glauben, dass man Haarausfall von heute auf morgen stoppen kann. Wenn sich aufgrund der AGA gerade vermehrt Haare in der Katagen- oder Telogenphase befinden, dann werden diese erst einmal ausfallen, bevor es wieder mit neuen Haaren in der Anagenphase losgeht. Insofern kann es noch eine Weile weitergehen mit dem Haarausfall, auch wenn man schon mit effektiven Behandlungen angefangen hat. So sehe ich das.

Ich hoffe für dich, dass bei dir Fin baldmöglichst anschlägt. Ich würde es weiternehmen, sofern du keine Probleme mit Nebenwirkungen hast.

Klar können auch noch eine Zeit nach Fin-Beginn Haare ausfallen, aber die Ursache dafür liegt dann in der Zeit vor dem Fin-Beginn.

Das Beispiel was Du genannt hast, stimmt natürlich, aber das ist immer so, auch unter Fin, dass die Haare diesen Wachstumszyklus durchlaufen und am Ende ausfallen. Während die nächste Anagenphase aber ohne Fin eventuell kürzer dauert als die vorherige und der Follikel dadurch schrumpft, kann die nächste Anagenphase mit Fin wenn Du Glück hast länger dauern, und sich der Follikel dadurch vergrößern.

Zumindest als relativ sicher gilt, dass innerhalb von 24 Stunden der Serum-Spiegel von DHT auf ca. 30% des Ausgangswertes absinkt. Wenn Du noch nicht mit Fin angefangen hast, könntest Du ggf. mal Deinen DHT-Spiegel bestimmen lassen und dann vielleicht nach einem Jahr unter Fin nochmal. Das korreliert natürlich nicht zwangsläufig mit einem verbesserten Haarstatus, gibt Dir aber die Möglichkeit zu überprüfen, ob Fin das DHT so absenkt, wie es soll.

Hab DHT letztens mal bestimmen lassen und es war mit 14 ng/dl knapp außerhalb des Referenzbereichs von 16 - 110 ng/dl. Vor Fin wurde es nicht bestimmt. Kostet ca. 50 Euro, müsstest Du selbst zahlen.

Subject: Re: Mein Haarausfall =(
Posted by [Stifmeister](#) on Mon, 09 Feb 2009 14:19:01 GMT
[View Forum Message](#) <> [Reply to Message](#)

hab heute die werte aus der blutuntersuchung bekommen und es sieht nicht gut aus denke ich, aber urteilt selbst :

alk. phosphatase 55-175 46
bilirubin 0,2-1 1,5
crp 0-1 0
cholesterin 130-220 117
erythrozyten 4,5-5,9 5,2
eisen 55-175 165
ggt 0-64 14

got 0-35 22
gpt 0-43 28
serum glucose 65-110 71
hämoglobin 14-18 16,7
hämatokrit 38-52 47,1
harnsäure 3,9-7 8
harnstoff 10-50 33
kalium 3,5-5 4,1
kreatinin 0,7-1,4 1,2
ldh 230-460 177
leukozyten 4-10 5,3
mch 26-32 31,9
mchc 32-36 35,5
mcv 77-91 89,9
natrium 136-145 143
tsh 0,2-3,1 4
thrombozyten 150-400 211
triglyceride 45-150 73

Subject: Re: Mein Haarausfall =(
Posted by [Improvement](#) on Mon, 09 Feb 2009 17:17:34 GMT
[View Forum Message](#) <> [Reply to Message](#)

Stifmeister schrieb am Mon, 09 Februar 2009 15:19 hab heute die werte aus der blutuntersuchung bekommen und es sieht nicht gut aus denke ich, aber urteilt selbst :

alk. phosphatase 55-175 46
bilirubin 0,2-1 1,5
crp 0-1 0
cholesterin 130-220 117
erythrozyten 4,5-5,9 5,2
eisen 55-175 165
ggt 0-64 14
got 0-35 22
gpt 0-43 28
serum glucose 65-110 71
hämoglobin 14-18 16,7
hämatokrit 38-52 47,1
harnsäure 3,9-7 8
harnstoff 10-50 33
kalium 3,5-5 4,1
kreatinin 0,7-1,4 1,2
ldh 230-460 177
leukozyten 4-10 5,3
mch 26-32 31,9
mchc 32-36 35,5

mcv 77-91 89,9
natrium 136-145 143
tsh 0,2-3,1 4
thrombozyten 150-400 211
triglyceride 45-150 73

Das Bilirubin ist zu hoch und vor allem der TSH-Wert (könnte eine Unterfunktion sein). Die anderen Punkte finde ich nicht so schlimm. Auf jeden Fall T3 und T4 bestimmen lassen. Ggf. Schilddrüsen-Ultraschall.

Subject: Re: Mein Haarausfall =(
Posted by [eskay87](#) on Mon, 09 Feb 2009 18:49:45 GMT
[View Forum Message](#) <> [Reply to Message](#)

hmmm shedding sollte es nicht sein.
da ja eigentlich shedding auftritt während der anfangsphase wo die alten schwachen haare vermehrt abgestoßen werden damit neue starke nachwachsen

Subject: Re: Mein Haarausfall =(
Posted by [Stifmeister](#) on Tue, 10 Feb 2009 23:07:44 GMT
[View Forum Message](#) <> [Reply to Message](#)

die sd werte sind erst seit fin hoch...soll ich das dann absetzen? will ich eigentlich nich, am besten wärs meine schilddrüse wird wieder gerichtet und ich könnte weiter fin nehmen. oder das ist nicht möglich?

Subject: Re: Mein Haarausfall =(
Posted by [Improvement](#) on Tue, 10 Feb 2009 23:48:00 GMT
[View Forum Message](#) <> [Reply to Message](#)

Stifmeister schrieb am Mit, 11 Februar 2009 00:07die sd werte sind erst seit fin hoch...soll ich das dann absetzen? will ich eigentlich nich, am besten wärs meine schilddrüse wird wieder gerichtet und ich könnte weiter fin nehmen. oder das ist nicht möglich?

Heißt ja nicht unbedingt, dass Du eine Unterfunktion hast, Du solltest es halt nur abklären mittels T3- und T4-Bestimmung und Ultraschall. Habe noch nie gehört, dass man eine Unterfunktion durch Fin bekommt. Denke, das ist davon unabhängig. Wenn Du wirklich eine Unterfunktion hast, müsstest Du halt die Schilddrüsenhormone in Tablettenform zu Dir nehmen.

Aber bei dem TSH-Wert von 4: auf jeden Fall weiter abklären !

Subject: Re: Mein Haarausfall =(
Posted by [Stifmeister](#) on Thu, 12 Feb 2009 18:46:37 GMT
[View Forum Message](#) <> [Reply to Message](#)

bekomme nächsten donnerstag ne sonographie und nen test der leberwerte dann wissen wir genaueres.

Subject: Re: Mein Haarausfall =(
Posted by [Improvement](#) on Thu, 12 Feb 2009 18:55:04 GMT
[View Forum Message](#) <> [Reply to Message](#)

Stifmeister schrieb am Don, 12 Februar 2009 19:46bekomme nächsten donnerstag ne sonographie und nen test der leberwerte dann wissen wir genaueres.

Warum Leberwerte ?

Subject: Re: Mein Haarausfall =(
Posted by [Stifmeister](#) on Thu, 12 Feb 2009 19:08:13 GMT
[View Forum Message](#) <> [Reply to Message](#)

er meinte als ich wegen bilirubin gefragt habe das die erhöhung nich schlimm sei wenn die leber sonst in ordnung ist und das will er nochmal genauer prüfen. joa und bei sono eben t3 und t4.

Subject: Re: Mein Haarausfall =(
Posted by [Improvement](#) on Thu, 12 Feb 2009 19:23:33 GMT
[View Forum Message](#) <> [Reply to Message](#)

Stifmeister schrieb am Don, 12 Februar 2009 20:08er meinte als ich wegen bilirubin gefragt habe das die erhöhung nich schlimm sei wenn die leber sonst in ordnung ist und das will er nochmal genauer prüfen. joa und bei sono eben t3 und t4.

Die Leberwerte waren doch sonst in Ordnung. Frag doch bei der Gelegenheit mal, ob Du auch Testosteron und DHT bekommst, ist sonst schwierig auf Versicherungskosten.

Subject: Re: Mein Haarausfall =(
Posted by [Stifmeister](#) on Thu, 12 Feb 2009 20:12:17 GMT
[View Forum Message](#) <> [Reply to Message](#)

mein arzt hat nix gesagt wegen umkosten, wieso soll dann die versicherung nicht zahlen?

Subject: Re: Mein Haarausfall =(
Posted by [Improvement](#) on Thu, 12 Feb 2009 21:04:22 GMT
[View Forum Message](#) <> [Reply to Message](#)

Ich meinte DHT. Das muss man oft selbst zahlen. Wenn Du Dir aber ohnehin Blut abnehmen lässt, kannst Du ja fragen, ob Du es mitmachen lassen kannst.

Subject: Re: Mein Haarausfall =(
Posted by [Stifmeister](#) on Fri, 13 Feb 2009 17:07:21 GMT
[View Forum Message](#) <> [Reply to Message](#)

wachsen denn die haare wieder nach die mir dank der schilddrüse ausgefallen sind wenn ich die wieder in den griff bekomme?

Subject: Re: Mein Haarausfall =(
Posted by [Improvement](#) on Sat, 14 Feb 2009 01:01:59 GMT
[View Forum Message](#) <> [Reply to Message](#)

Stifmeister schrieb am Fre, 13 Februar 2009 18:07wachsen denn die haare wieder nach die mir dank der schilddrüse ausgefallen sind wenn ich die wieder in den griff bekomme?

Ich glaube es ist umstritten, ob eine Schilddrüsenüber- oder unterfunktion überhaupt zu Haarausfall führen kann. Bei Dir sieht es eher nach klassischer AGA aus.

Theoretisch müsste es wahrscheinlich reversibel sein, bin mir aber nicht sicher.

Subject: Re: Mein Haarausfall =(
Posted by [Cynic](#) on Sat, 14 Feb 2009 06:00:09 GMT
[View Forum Message](#) <> [Reply to Message](#)

Natürlich verbessert eine eingestellte SD die Endothelfunktion (Gluthation, SHBG, IGF-1 ect.) sie der Schilddrüsen Informations- und Erfahrungsberichte-Thread.
Ich mutmaße mal, dass zumindest Fin bei eingestellter SD besser wirkt.

Subject: Re: Mein Haarausfall =(
Posted by [Stifmeister](#) on Sat, 14 Feb 2009 13:10:04 GMT
[View Forum Message](#) <> [Reply to Message](#)

ich kann mir JEDES haar vom oberkopf locker rausziehen, das ist ja wohl nicht normal. denke schon das mir die schilddrüse einiges weggrafft, vor fin war sie in ordnung, da fielen mir nur farblose dünne haare aus, aber jetzt fallen nur dunkle dicke aus seit monaten.

Subject: Re: Mein Haarausfall =(
Posted by [Stifmeister](#) on Thu, 19 Feb 2009 12:06:57 GMT
[View Forum Message](#) <> [Reply to Message](#)

heute war ultraschalluntersuchung der sd. t3 und t4 werte sind optimal, nur wie gesagt tsh über 4. ärztin meinte ich bekomme noch antikörper, danach muss man besprechen wie man therapiert. aber an sich sah die sd ganz gut aus meinte sie =(

Subject: Re: Mein Haarausfall =(
Posted by [Stifmeister](#) on Thu, 12 Mar 2009 21:52:10 GMT
[View Forum Message](#) <> [Reply to Message](#)

mal wieder update...

sd hat sich jetzt rausgestellt das alles bestens ist, bei der 2. untersuchung war der tsh wert bei 2,3. nehme jetzt auch nichts dagegen.

desweitern verlier ich seit paar wochen keine haare mehr, bin jetzt im 10. monat fin. denke es liegt daran, wohl eher weniger daran das ich seit paar wochen jeden tag ein haarwasser benutze also ma sehn wies weitergeht, wenns jetzt stoppt wird es ja ne verdichtung geben bald wenn es denn eine geben sollte, dann gibts auch wieder pics
