
Subject: Haardichte(Bild)

Posted by [kol789](#) on Wed, 17 Sep 2008 21:12:11 GMT

[View Forum Message](#) <> [Reply to Message](#)

So, diejenigen, die meinen Thread gelesen haben, kennen meine Geschichte eh. Wie gesagt geht die Anzahl der ausfallenden Haare seit ca 2 Monaten doch merklich zurück..

Um es besser vergleichen zu können, verzichte ich seit Beginn des HA auf jegliches Wax, Gel Haarspray oder sonstwas und kämme meine Haare jeden Tag nur einmal gründlich morgens, und zähle immer da sowie nach dem Waschen+Glätten (ein oder maximal 2 mal die Woche/ alle 3-7 Tage).

Früher: jeden morgen ca 50, beim Waschen+Glätten 150-300 im Waschbecken.

In letzter Zeit: Morgens <20, Waschen+Glätten 50-100.

Wurde früher öfters darauf angesprochen, ob ich etwa HA hätte, da der Wirbel (aufgrund meiner Frisur die einzige Stelle, wo man die Kopfhaut leicht sehen kann) merklich ausgedünnt war.

Jetzt jedoch wurde mir bereits mehrmals gesagt, dass meine Haare wieder dichter aussähen, und die Haare am Ansatz wieder "normal dicht" aussähen.

Da ich längere Haare habe, würde es noch Monate dauern, bis sie wieder wirklich dicht aussähen, kürzer schneiden jedoch kommt nicht in Frage. Daher mache ich mich langsam schon richtig Verrückt in dem ich täglich unzählige Male meinen Ansatz beobachte, und mich frage ob es da wirklich wieder "dichter" kommt oder das nur Einbildung ist..

Der objektive Blick für sowas fehlt mir also schon lange.

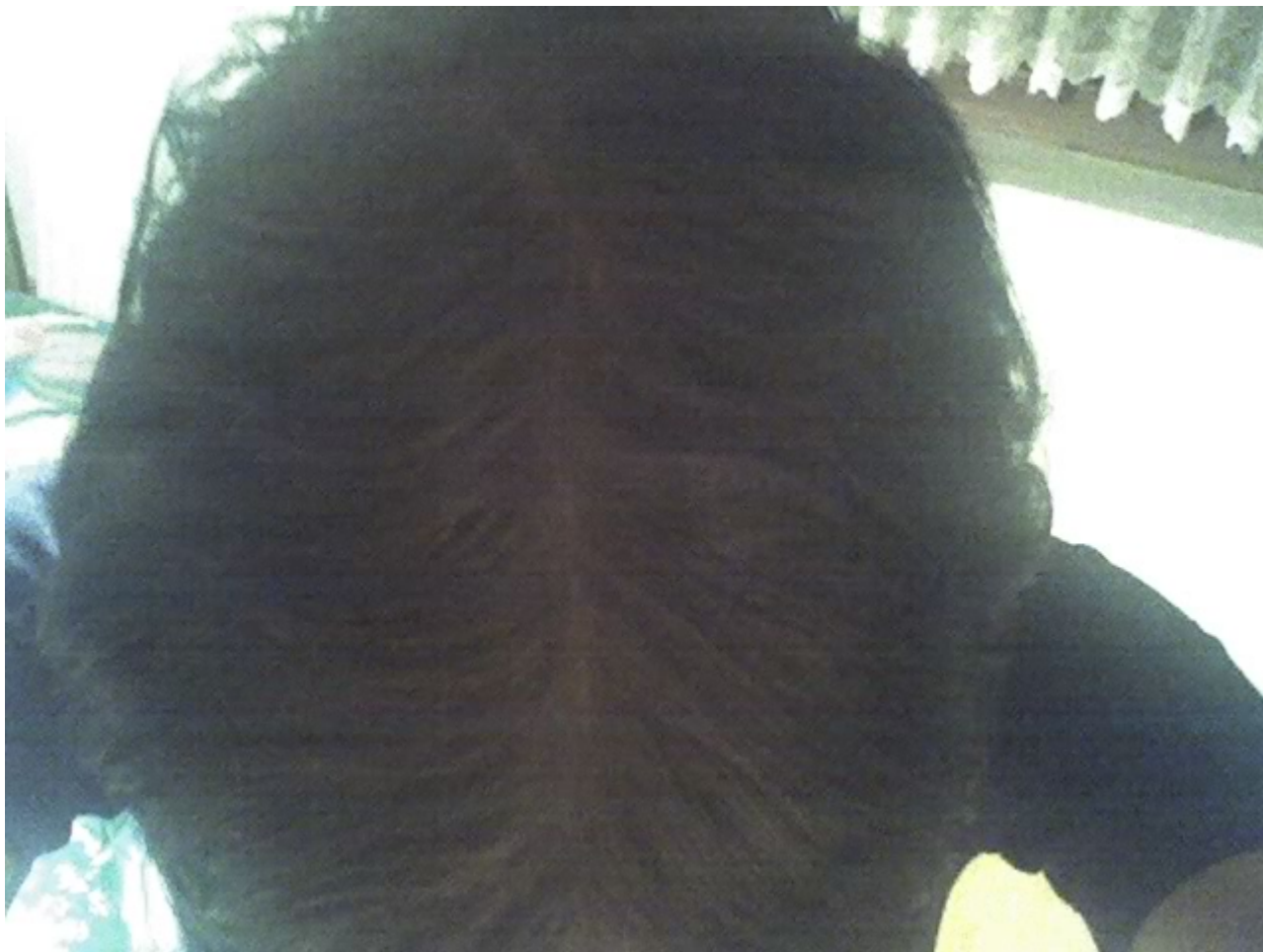
Daher Frage ich hier: ist mein Ansatz wirklich wieder dichter, würde man anhand dieses Bildes noch auf Haarausfall schließen können?

Oberkopf:

Haare sind absichtlich etwas fettig (durch wax) damit sie besser anliegen, da ich von Natur aus recht "abstehende" Haare mit enormem Volumen hab, damit mans besser sieht.

File Attachments

1) [17-09-08_2234.jpg](#), downloaded 1463 times



Subject: Re: Haardichte(Bild)

Posted by [Didi_rockt](#) on Wed, 17 Sep 2008 21:24:36 GMT

[View Forum Message](#) <> [Reply to Message](#)

ich hab deinen thread nich gelesen, da ich zuerst aufs bild geschaut hab und mich gefragt hab, was du hier machst

also ich seh bei deinem bild bzw. deinen haaren keinerlei anzeichen für HA und noch weniger für AGA (mag an der schlechten qualität des bildes liegen)

vllt solltest du erstens n bild von vorher reinstellen und 2. n bild mit ner besseren quali

Subject: Re: Haardichte(Bild)

Posted by [kol789](#) on Wed, 17 Sep 2008 21:31:53 GMT

[View Forum Message](#) <> [Reply to Message](#)

Ich weiß, Quali lässt zu wünschen übrig, aber ich hab derzeit nur mein Handy, keine DigiCam.

Ich hab auch nicht eindeutig AGA, zwar hats der Hautarzt mir diagnostiziert jedoch gibts andre

Gründe, die immer wahrscheinlicher werden (Eisenmangel o.ä. wegn Mangelernährung)
Der HA ist ja auch diffus, Haarlinie immer noch genau da wo sie schon immer war.
Aber deine Antwort gibt mir aufjedenfall mal wieder Hoffnung
wie gesagt, ich steiger mich wohl zu sehr rein, und mach es mir schlimmer als es ist. Vor lauter Angst geht irgendwie der objektive Blick für die Haare verloren.

Subject: Re: Haardichte(Bild)
Posted by [Cynic](#) on Wed, 17 Sep 2008 21:49:03 GMT
[View Forum Message](#) <> [Reply to Message](#)

Sehr gut, scheint definitiv eine Mangelernährung zuzüglich Stress bei dir gewesen zu sein.
Evtl hat das Haarefärben ja noch dazubeigetragen, muss aber nicht. Wirst du Färben noch mal wagen, sobald du übern Damm bist?

Und es ist schön zu sehen, dass es nicht stimmen muss, wenn Ärzte sagen man hätte AGA.

Subject: Re: Haardichte(Bild)
Posted by [kaya](#) on Wed, 17 Sep 2008 23:38:09 GMT
[View Forum Message](#) <> [Reply to Message](#)

was isn das fürn unsinniges scheiss-bild?

das weißt du wohl selbst dass man darauf nix von aga erkennen kann, also was soll das? und "um aufmunternde kommentare zu lesen" macht dabei auch kaum sinn, denn wenn du wirklich ne ausdünnung hast, ist so ein bild doch selbstbetrug oder?

Subject: Re: Haardichte(Bild)
Posted by [kol789](#) on Thu, 18 Sep 2008 10:49:09 GMT
[View Forum Message](#) <> [Reply to Message](#)

Nein, du verstehst mich falsch. Das Haar ist ja extrem dünn im Vergleich zu früher, jedoch lässt der HA seit längerer Zeit stark nach und deshalb Frage ich mich, ob ich meine frühere Dichte wieder erreiche bzw ob der Status "von unten her" wieder besser wird.
Wenn man längere Haare hat, deren Dichte abgenommen hat, ist es halt schwierig zu sehen, ob sie wieder zunimmt, da es ja Jahre dauert bis sie bis zu den Enden wieder dicht wären. Und nein, Chemie in Form von Haarfärbemittel werden meine Haare niemals wieder zu spüren bekommen^^

Subject: Re: Haardichte(Bild)
Posted by [Darkthunder](#) on Thu, 18 Sep 2008 11:12:35 GMT
[View Forum Message](#) <> [Reply to Message](#)

Zitat:Das Haar ist ja extrem dünn im Vergleich zu früher
Wenn du das selber schon sagst ...

Zitat:jedoch lässt der HA seit längerer Zeit stark
In deinem Falle heisst definitiv "abwarten und Tee trinken", eine andere Wahl hast du eigentlich
garnicht. Wie lange nimmst du jetzt Fin schnell wieder?

Jedenfalls seh ich auf deinem Bild relativ wenig, mit dem Handy fotografieren mag zwar
funktionieren, aber du hättest dich umdrehen müssen, denn das Licht kommt von hinten und
dein Handy hat den Weißabgleich umgestellt. Wenn du mit dem Handy fotografierst, dann musst
du dich auf jeden Fall vor einen dunklen hintergrund stellen und dann nochmals fotografieren, mit
direktem Licht auf deinen Kopf, am besten aus einer Richtung, dass Hand und Handy keinen
Schatten werfen, also keinen Strahler drauf richten. Auf dem Bild selbst ist jedenfalls kaum was
zu erkennen.

Subject: Re: Haardichte(Bild)
Posted by [stricky345](#) on Thu, 18 Sep 2008 22:54:45 GMT
[View Forum Message](#) <> [Reply to Message](#)

Freut mich zu hören, dass es bei dir anscheinend gut läuft Hihi

Du sag mal nimmst du eigentlich noch Fin? Planst du es jetzt abzusetzen, oder nimmst du es jetzt
durch?

Subject: Re: Haardichte(Bild)
Posted by [kol789](#) on Fri, 19 Sep 2008 13:10:10 GMT
[View Forum Message](#) <> [Reply to Message](#)

Hm ja
ich habs geschlagene 20 min mim handy probiert, aber habt recht hat eig nich viel gebracht^^ ich
mach demnächst noch eins mit deinen tips.

Und fin nehm ich fast drei monate, und werde es noch 2-3 aufjedenfall weiternehmen, dann
nochmal zu nem anderen Arzt und Trichogramm & Bluttest, und je nachdem wie das ausfällt und
wie sichs bis dahin entwickelt absetzen - wenns gut aussieht.
Denn sicher ist ja noch nix, gibt ja auch die Fälle (wie bei Darkthunder soweit ich weiss) wo das
ganze wirklich diffus anfängt und GHEs und das typische Muster erst sehr spät hinzukommen.

Subject: Re: Haardichte(Bild)
Posted by [stricky345](#) on Fri, 19 Sep 2008 18:28:00 GMT
[View Forum Message](#) <> [Reply to Message](#)

In was für einer Dosierung hast du Fin denn genommen?

Subject: Re: Haardichte(Bild)

Posted by [kol789](#) on Fri, 19 Sep 2008 18:55:59 GMT

[View Forum Message](#) <> [Reply to Message](#)

Das original Propecia, 1mg

Ich denk aber nicht dran dass es irgnwie dran beteiligt sein könnte da ich 1-2 Monate nach Beginn schon rückgang an der Anzahl der ausgefallenen Haare bemerkt habe.. so kurz kann das doch eig nich sein, muss Zufall sein.

Subject: Re: Haardichte(Bild)

Posted by [Cynic](#) on Sat, 20 Sep 2008 12:09:59 GMT

[View Forum Message](#) <> [Reply to Message](#)

Doch, könnte sein. Fin wirkt ja sofort. Sprich deine restlichen Haare werden umgehend besser vor DHT geschützt, und immer weniger Haare geraten in die Telogenphase. Einen normalen Haarwechsel hast du ja offensichtlich immer noch nicht. Der wird sich dann wirklich erst nach 6 Monaten Einnahme einstellen.

Ich glaube, durch Fin hast du erst mal nur an einer Schraube gedreht. Normalerweise wäre dir du dein natürliches DHT kein Haar ausgefallen, da du es aber durch Stress, Mangelernährung und falscher Pflege stark geschwächt hast, hat das DHT den Haaren den Rest gegeben, sprich eine niedrige Verkümmern der Haarfollikel hat zu HA geführt. Ich denke Fin unterstützt auch mangel- und pflegebedingten HA zu stoppen. Wenn du konsequent therapierst, werden deine Haarfollikel auch wieder so stark wie vorher. Und das Fin eine gewisse reversible Follikelstimulierende Wirkung hat, sieht man ja daran, dass dünne Haare durch Fin wieder dicker werden, sie also besser mit Nährstoffen versorgt werden.

Subject: Re: Haardichte(Bild)

Posted by [kol789](#) on Sat, 20 Sep 2008 12:33:45 GMT

[View Forum Message](#) <> [Reply to Message](#)

So hab ich das noch gar nicht gesehen..

Also dass die Grenze von AGA/nicht AGA "fließend" ist und sich sozusagen in starker/schwacher DHT-Resistenz widerspiegelt.

Klingt aber durchaus plausibel wenn man sich das mal durch den Kopf gehen lässt.

Naja, ich bin noch am Abwarten, und hab bald ne neue Cam, dann gibts bessere Bilder^^

Subject: Re: Haardichte(Bild)

Posted by [Cynic](#) on Sat, 20 Sep 2008 12:41:06 GMT

[View Forum Message](#) <> [Reply to Message](#)

Ja die ganze beschissene DHT-Theorie basiert doch darauf, dass DHT die Nährstoffversorgung der Follikel stört. Das heißt also, dass Haare ausfallen (pathogenes Bild), wenn sie nicht mehr genügend Nährstoffe kriegen. DHT ist sicherlich der größte Faktor (sieht man daran, dass deutlich, deutlich mehr Männer an HA leiden als Frauen), aber es gibt jede Menge Co-Faktoren. Man muss es ganzheitlich betrachten. Wer Fin nimmt, aber sich mangelhaft ernährt wird weniger Erfolg haben als mit ausreichender Nahrung. Wer A sagt, muss auch B sagen.
