
Subject: Was für ein HA-Typ habe ich? + Resultat nach 6 Mon

Posted by [Muhsin](#) on Fri, 10 Oct 2008 22:55:28 GMT

[View Forum Message](#) <> [Reply to Message](#)

Hi Leute,

bin jetzt im 6. Therapiemonat mit Fin und Minox.

Resultat: kein HA-Stop, keine Verbesserung

Anmerkung: in den Sommerferien einen Monat lang...

... Minox unregelmäßig aufgetragen

... Fin oft ausgelassen

Status: siehe Bilder

Fortgang:

- Minox werde ich nicht mehr nehmen. nach 6 Monaten kein Anzeichen auf Wirkung

- Fin nehme ich weiterhin ein.

Frage (kommt ein bisschen spät, aber egal):

Habe ich überhaupt eine typische AGA?

1. relativ kleine GHA, aber großflächiges HA

2. keiner meiner m Verwandten hat/ hatte AGA

File Attachments

1) [Kopf 1 Mai.jpg](#), downloaded 814 times



Subject: Re: Was für ein HA-Typ habe ich? + Resultat nach 6 Mon
Posted by [Muhsin](#) on Fri, 10 Oct 2008 22:58:54 GMT
[View Forum Message](#) <> [Reply to Message](#)

File Attachments

1) [Kopf 5 Oktober.jpg](#), downloaded 436 times

Oktober



Subject: Re: Was für ein HA-Typ habe ich? + Resultat nach 6 Mon

Posted by [Cynic](#) on Fri, 10 Oct 2008 23:22:24 GMT

[View Forum Message](#) <> [Reply to Message](#)

Wie sehen die Haare an den Seiten aus? Ist auch dort eine sichtbare/auffällige Ausdünnung

zu sehen?

Kennst du deine Schilddrüsen-, Zink-, Eisen- ect.-Werte`?

Subject: Re: Was für ein HA-Typ habe ich? + Resultat nach 6 Mon

Posted by [Muhsin](#) on Sat, 11 Oct 2008 00:13:55 GMT

[View Forum Message](#) <> [Reply to Message](#)

Nein, ich kenne meine Zink... -werte nicht

Subject: Re: Was für ein HA-Typ habe ich? + Resultat nach 6 Mon

Posted by [Homers](#) on Sat, 11 Oct 2008 00:16:51 GMT

[View Forum Message](#) <> [Reply to Message](#)

fallen die haare an den seiten, nacken auch aus?

wenn nicht sieht es nach diffuser/ludwig aga aus.

Subject: Re: Was für ein HA-Typ habe ich? + Resultat nach 6 Mon

Posted by [Cynic](#) on Sat, 11 Oct 2008 00:28:37 GMT

[View Forum Message](#) <> [Reply to Message](#)

Zu Anfang aller (Haar)-Therapie sollte man gewisse Blutbilder machen lassen. Es gibt soooo viele Gründe, weshalb Haare ausfallen. Bei einigen sinds evtl sogar mehrere Gründe. Lass mal beim Hausarzt deinen Schilddrüsen- Hormon- und Mineralstatus abchecken.

Nach einer klassischen männlichen AGA schaut das nicht aus, was aber nicht heißt dass es keine AGA ist. Wie Homers sagte, könnte es nach dem Ludwig-Muster bei dir ablaufen. Oder aber du hast einen Mineralstoffmangel, der sich im Ludwigmuster ausdrückt oder oder oder...

Subject: Re: Was für ein HA-Typ habe ich? + Resultat nach 6 Mon

Posted by [Improvement](#) on Sat, 11 Oct 2008 07:19:39 GMT

[View Forum Message](#) <> [Reply to Message](#)

Stell mal Bilder rein ohne Gel...

Subject: Re: Was für ein HA-Typ habe ich? + Resultat nach 6 Mon

Posted by [Mink](#) on Sat, 11 Oct 2008 08:56:33 GMT

[View Forum Message](#) <> [Reply to Message](#)

Ich würde durchaus sagen, dass das AGA (Ludwig-Muster) ist. Der Wirkungseintritt von Fin liegt

bei 6-12 Monaten. Ich halte Deine Entscheidung für richtig, Minox erstmal abzusetzen und nur mit Fin weiterzumachen. Ausserdem, wie bereits schon von meinen Vorrednern erwähnt, eine gründliche Blutanalyse.

Gel erscheint mir bei Dir nicht als empfehlenswertes Styling.

Gruß
Mink

Subject: Re: Was für ein HA-Typ habe ich? + Resultat nach 6 Mon
Posted by [Alibi](#) on Sat, 11 Oct 2008 17:15:10 GMT

[View Forum Message](#) <> [Reply to Message](#)

Cynic schrieb am Sam, 11 Oktober 2008 02:28 Oder aber du hast einen Mineralstoffmangel, der sich im Ludwigmuster ausdrückt

das ist falsch. bei einem mineralstoffmangel fallen die haare auch im nacken und auf den seiten gleichmäßig aus.

Subject: Re: Was für ein HA-Typ habe ich? + Resultat nach 6 Mon
Posted by [Grünkreuz](#) on Sat, 11 Oct 2008 19:00:05 GMT

[View Forum Message](#) <> [Reply to Message](#)

Was mich wundert, man sieht gar keine miniaturisierten oder sonstigen verkümmerten Haare. Kein Flaum und so. Die Haare die noch da sind sehen ganz normal aus nur das es halt zu wenige sind.

Komisch irgendwie...

Subject: Re: Was für ein HA-Typ habe ich? + Resultat nach 6 Mon
Posted by [Muhsin](#) on Tue, 14 Oct 2008 01:48:07 GMT

[View Forum Message](#) <> [Reply to Message](#)

noch ein Paar Infos zu meinem HA:

Beginn: ab 14

Haare:

- keine spiralförmigen Haare, die auf Mineralstoffmangel deuten
- keine Flaumhaare
- viele dünne, lange Haare dabei (deutet auf AGA. Ludwig-Muster??)

HA:

- am Vertex und auf dem Oberkopf verstärkt
 - keine GHE aber gesamter Oberkopf
-

- zu Beginn meines HA: links und rechts auf dem Oberkopf vermehrt. Jetzt kein Unterschied
- Nacken und Seite sind gut (nur bei Minox verstärkt HA am Nacken)

Bild ohne Gel kommt noch

Subject: Re: Was für ein HA-Typ habe ich? + Resultat nach 6 Mon
Posted by [Muhsin](#) on Tue, 14 Oct 2008 02:11:05 GMT

[View Forum Message](#) <> [Reply to Message](#)

Mink schrieb am Sam, 11 Oktober 2008 10:56Ich würde durchaus sagen, dass das AGA (Ludwig-Muster) ist. Der Wirkungseintritt von Fin liegt bei 6-12 Monaten. Ich halte Deine Entscheidung für richtig, Minox erstmal abzusetzen und nur mit Fin weiterzumachen. Ausserdem, wie bereits schon von meinen Vorrednern erwähnt, eine gründliche Blutanalyse. Gel erscheint mir bei Dir nicht als empfehlenswertes Styling.

Gruß
Mink

Ja.
Ich habe keinen einzigen neuen Flaumhaar gesehen.
Minoidil ist außerdem keine Lösung für längeren Zeitraum. Irgendwann lässt die Wirkung nach.

==> Diffuser HA:

Ich vermute, dass mein HA nicht an Mangelernährung o.ä. liegt.
Es kann nicht sein, dass ich miss immer falsch ernähre und immer HA habe.

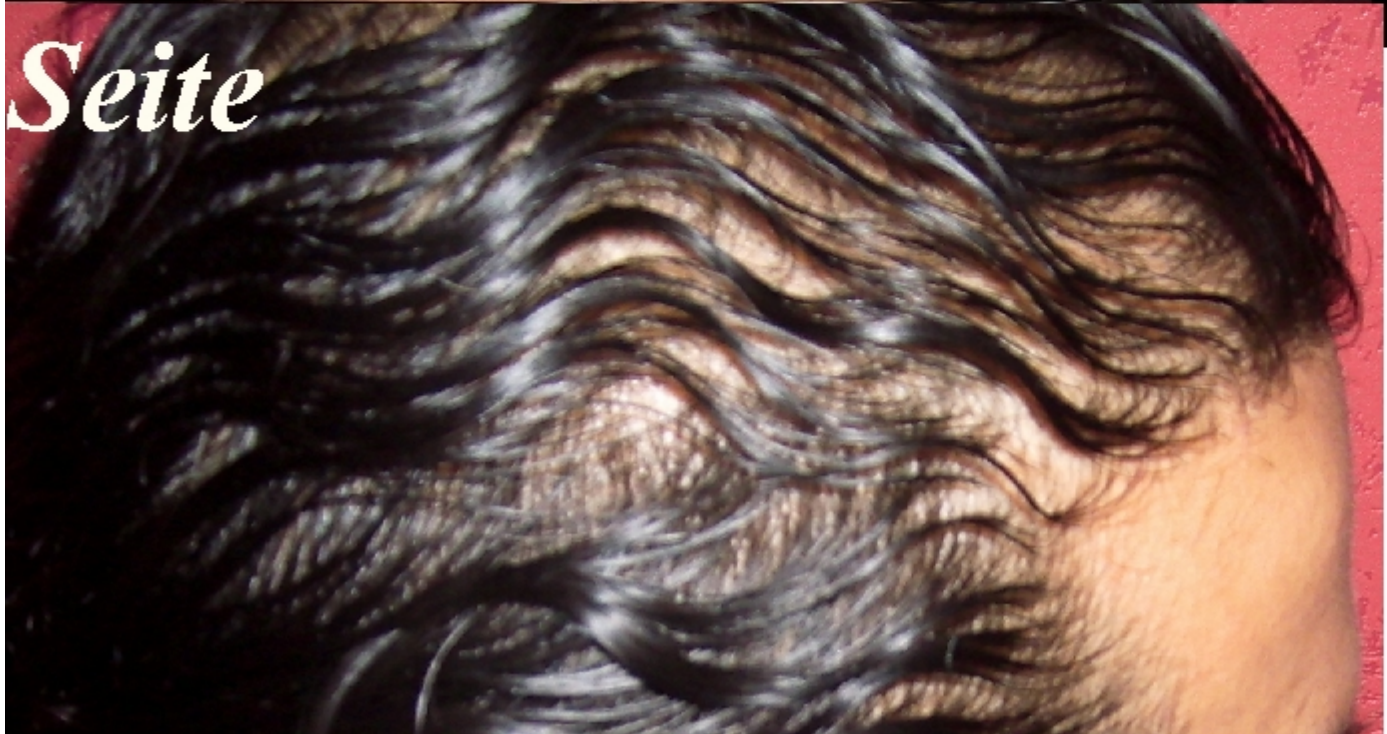
Subject: Re: Was für ein HA-Typ habe ich? + Resultat nach 6 Mon
Posted by [Muhsin](#) on Thu, 16 Oct 2008 13:56:52 GMT

[View Forum Message](#) <> [Reply to Message](#)

hier ein Paar Bilder ohne Gel, aber mit Wasser! Naja, ohne feute Haare wäre mein HA schlecht zu erkennen.

File Attachments

1) [Kopf 6 Oktober.jpg](#), downloaded 379 times



0

Subject: Re: Was für ein HA-Typ habe ich? + Resultat nach 6 Mon
Posted by [stricky345](#) on Sun, 16 Nov 2008 23:55:55 GMT
[View Forum Message](#) <> [Reply to Message](#)

Homers du meintest

"fallen die haare an den seiten, nacken auch aus?

wenn nicht sieht es nach diffuser/ludwig aga aus."

Was wäre es wenn sie an den Seiten auch ausfallen würden? Bin nur verwirrt..

Subject: Re: Was für ein HA-Typ habe ich? + Resultat nach 6 Mon

Posted by [Mink](#) on Mon, 17 Nov 2008 06:46:45 GMT

[View Forum Message](#) <> [Reply to Message](#)

Muhsin schrieb am Don, 16 Oktober 2008 15:56hier ein Paar Bilder ohne Gel, aber mit Wasser! Naja, ohne feute Haare wäre mein HA schlecht zu erkennen.

Da fragt man sich natürlich dann: Was treibt Dich unter diesen Umständen zu Gel und Wasser ??

Subject: Re: Was für ein HA-Typ habe ich? + Resultat nach 6 Mon

Posted by [Ka\\$h](#) on Mon, 17 Nov 2008 07:24:36 GMT

[View Forum Message](#) <> [Reply to Message](#)

Mink schrieb am Mon, 17 November 2008 07:46Muhsin schrieb am Don, 16 Oktober 2008 15:56hier ein Paar Bilder ohne Gel, aber mit Wasser! Naja, ohne feute Haare wäre mein HA schlecht zu erkennen.

Da fragt man sich natürlich dann: Was treibt Dich unter diesen Umständen zu Gel und Wasser ??

das hab ich mich allerdings auch gefragt

gibts was neues Muhsin? Hast du Blutwerte?

Subject: Re: Was für ein HA-Typ habe ich? + Resultat nach 6 Mon

Posted by [Brosec](#) on Tue, 18 Nov 2008 02:45:33 GMT

[View Forum Message](#) <> [Reply to Message](#)

Ha begann bei ihm mit 14, das kann doch dann keine AGA sein?

Subject: Re: Was für ein HA-Typ habe ich? + Resultat nach 6 Mon

Posted by [Ka\\$h](#) on Tue, 18 Nov 2008 07:11:52 GMT

[View Forum Message](#) <> [Reply to Message](#)

wies nicht Brosec?

die Pubertät und somit hormonelle Umstellung beginnt bei manchen recht früh!

Subject: Re: Was für ein HA-Typ habe ich? + Resultat nach 6 Mon

Posted by [Brosec](#) on Thu, 20 Nov 2008 00:17:30 GMT

[View Forum Message](#) <> [Reply to Message](#)

Ka\$h schrieb am Die, 18 November 2008 08:11wies nicht Brosec?

die Pubertät und somit hormonelle Umstellung beginnt bei manchen recht früh!

Naja hab ich noch nie gehört, dass AGA bei jemanden mit 14 anfängt.

Kann ich mir auch eigentlich nicht vorstellen, dass jemand wirklich in dem Alter an AGA leiden sollte...

Subject: Re: Was für ein HA-Typ habe ich? + Resultat nach 6 Mon

Posted by [Ka\\$h](#) on Thu, 20 Nov 2008 07:35:50 GMT

[View Forum Message](#) <> [Reply to Message](#)

also ich hatte nen Freund auf Gymnasium, den hab ich mit 16 kennengelernt (Oberstufe) und da hatte er schon fast gar keine Haare mehr auf dem Kopf! Extreme Schuppen dazu.. er hat so ein Zeug dagegen vom Hautarzt bekommen.. gebracht hat es nix! Da kann ich mir schon vorstellen, das es Leute gibt bei denen es mit 14 anfängt.. muss ja bei ihm dann ähnlich gewesen sein!

mit 19 hatte er ne fleischfarbene Badekappe.. Sein Vater hatte die auch mit 55... also er war 55 als ich ihn das erste Mal sah.. denke mal bei ihm war es wie bei seinem Sohn!

Sein Bruder, jetzt ca. 22 hat auch beginnende AGA.. aber nicht so heftig wie der Ältere!
