

---

Subject: Haarausfall???

Posted by [stewie](#) on Tue, 18 Nov 2008 00:41:39 GMT

[View Forum Message](#) <> [Reply to Message](#)

---

Hallo Leute!

Ich lese schon seit längerem mehr oder weniger fleissig in diesem Forum mit und wollte jetzt aktiv werden weil mir mein Haarausfall langsam zu schaffen macht! Meine Geschichte:

Ich bin 22 Jahre, begonnen hat alles im Mai 08! Bei mir bildeten sich langsam Geheimratsecken, hatte aber schon immer leichte, daher dachte ich mir nichts weiter! Im Laufe des Monats und den ganzen Juli über verstärkte sich der HA und ich begann mich zu informiern!

Als ich las, dass bis zu 100 Haare normal wären war ich erleichtert, da ich nie mehr als 60 oder allerhöchstens mal 80 am Tag verlor! Im August wurde der HA von alleine deutlich besser, ich hab schon gar nicht mehr drauf geachtet! Seit 3-4 Wochen ist es jetzt jedoch wieder losgegangen! Es gibt Tage da fallen mir ca. 80/90 Haare aus, dann wieder ein paar Tage fast gar nichts!

Hinzukommt dass mich vorallem an den schlimmen Tagen meine Kopfhaut recht stark juckt und mein Haar schnell fettig wird, sodass ich täglich Haare waschen muss! Ich kann es einfach nicht lassen mir durch die Haare zu fahren und da bleiben schon mal 4-5 Haare ind den Fingern hängen! Die GHE sind seit Juli übrigens nicht schlimmer geworden!( Fotos im Anhang) Am Hinterkopf sieht eigentlich auch noch alles recht gut aus, ich werde demnächst Fotos online stellen!

Was meint ihr? Habe ich erblich bedingten HA?

Danke für eure Hilfe!

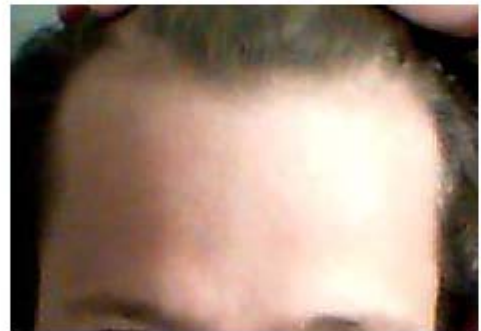
PS: Das unterste Foto ist vom Juli, das mittlere Ende August und das oberste vom Novemberanfang

---

### File Attachments

1) [Untitled-1.jpg](#), downloaded 638 times

---



---

Subject: Re: Haarausfall???  
Posted by [Hammerhaar](#) on Tue, 18 Nov 2008 09:30:21 GMT

Sieht sehr nach AGA aus.

Auch die Symptome fettiges Haar und Juckreiz sind typisch - für SE, das häufig mit AGA einher geht.

---

---

Subject: Re: Haarausfall???

Posted by [haarakiri1](#) on Tue, 18 Nov 2008 12:32:55 GMT

[View Forum Message](#) <> [Reply to Message](#)

---

Diese starken Schwankungen im Bezug auf die Anzahl der täglich ausgefallenen Haare kenne ich auch. Ich habe Phasen, in denen mir nur sehr wenige Haare ausfallen und ich nur selten an das Thema Haarausfall denke. Dann kommen auf einmal wieder Phasen mit starkem Juckreiz und Haarausfall.

Also ich finde deinen Status sehr gut, aber vielleicht solltest du trotzdem beim Arzt mal klären, ob erblicher Haarausfall vorliegt. Je früher du mit Gegenmaßnahmen beginnst, desto höher sind deine Erfolgsaussichten.

---

---

Subject: Re: Haarausfall???

Posted by [stewie](#) on Wed, 19 Nov 2008 23:04:31 GMT

[View Forum Message](#) <> [Reply to Message](#)

---

Danke für die Antworten!

Was meint ihr? Wie lange wird es noch dauern bis der HA für andere sichtbar wird? Geht schon recht langsam bei mir...

Und soll ich jetzt schon was unternehmen? (Fin zB)

---

---

Subject: Re: Haarausfall???

Posted by [Brosec](#) on Thu, 20 Nov 2008 00:26:27 GMT

[View Forum Message](#) <> [Reply to Message](#)

---

Also, dir gehts anscheinend ähnlich wie mir. Hat bei mir auch in dem Alter angefangen(leider) (Also vor 1nem Jahr), Nach den Fotos zu urteilen, ist es mit ziemlicher Sicherheit AGA. (Hohe Stirn GHE's leichte Front ausdünnung...)

Ich würd Fin starten und auf eventuelle Nebenwirkungen achten....

Es sei denn es geschieht ein Wunder, wird es von alleine nicht besser werden....

---