
Subject: Nach Fin-Pause, welche Dosis, Haarstatus?

Posted by [Gast](#) on Fri, 05 Dec 2008 17:35:36 GMT

[View Forum Message](#) <> [Reply to Message](#)

Hi Leute!

Habe im Mai 08 mit Fin nach 2 Jahren aufgehört. Nach 7 Monaten fühle ich mich genauso wie unter Fin, NW waren also eher gering.

In der Auszeit habe ich schon bis jetzt eine Verschlechterung bemerkt, zwar nicht so schlimm wie ich dachte, aber ein Rückschritt eben. Deshalb möchte ich jetzt wieder anfangen.

Besonders vorne ist es schlechter geworden. Zwar habe ich unter Fin keinen Neuwuchs gehabt, konnte aber meinen Status halten.

Bin bald 30 und möchte diesen Zustand gerne noch ein paar Jahre haben. Fotos habe ich mal angefügt.

Bisher habe ich eine 5mg Proscar in 4 Teile geschnitten, also 1.25 mg pro Tag.

Was meint ihr, Dosis wie früher beibehalten oder senken?

LG

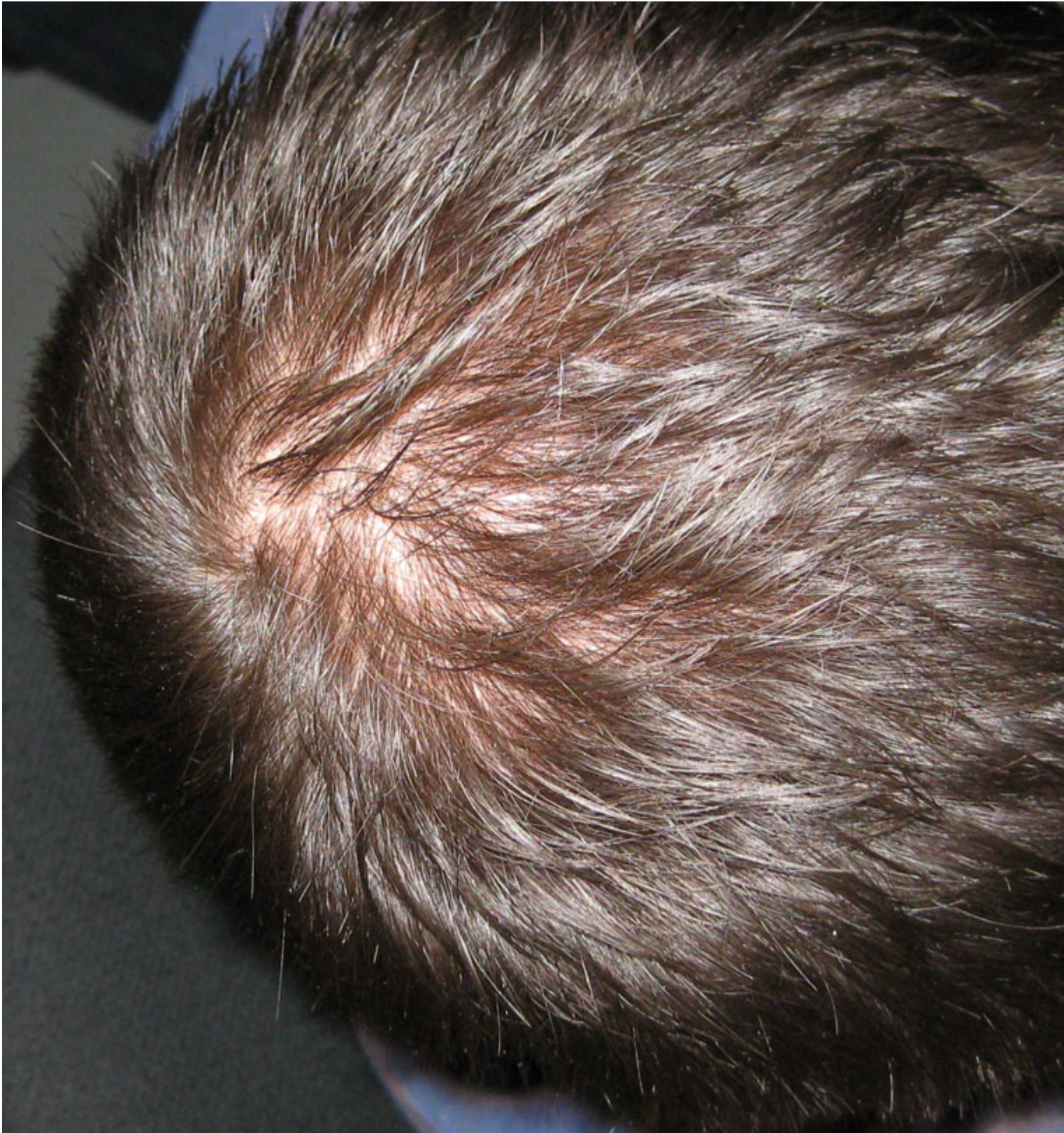
Saverin

File Attachments

1) [Hair_1.jpg](#), downloaded 589 times



2) [Hair_2.jpg](#), downloaded 545 times



Subject: Re: Nach Fin-Pause, welche Dosis, Haarstatus?
Posted by [Homers](#) on Fri, 05 Dec 2008 18:32:59 GMT

[View Forum Message](#) <> [Reply to Message](#)

du kannst auch achteln.

Subject: Re: Nach Fin-Pause, welche Dosis, Haarstatus?

Posted by [Gast](#) on Fri, 05 Dec 2008 19:16:42 GMT

[View Forum Message](#) <> [Reply to Message](#)

Homers schrieb am Fre, 05 Dezember 2008 19:32du kannst auch achteln.
und die Wirkung? 0.625 mg wären das dann.

Subject: Re: Nach Fin-Pause, welche Dosis, Haarstatus?

Posted by [Sonic Boom](#) on Fri, 05 Dec 2008 19:20:58 GMT

[View Forum Message](#) <> [Reply to Message](#)

Genau, nimm lieber erst mal weniger. Und mach weiter sooo übel sieht dein Haarstatus nicht aus. Mit Erhalten ist schon viel gewonnen.
Good Luck!

Subject: Re: Nach Fin-Pause, welche Dosis, Haarstatus?

Posted by [knopper22](#) on Sun, 07 Dec 2008 12:57:31 GMT

[View Forum Message](#) <> [Reply to Message](#)

Saverin schrieb am Fre, 05 Dezember 2008 20:16Homers schrieb am Fre, 05 Dezember 2008
19:32du kannst auch achteln.
und die Wirkung? 0.625 mg wären das dann.

kannst auch ne 1 mg Propecia, oder Finpecia achteln. Reicht auch noch...
