

---

Subject: Sollte ich jetzt starten ? (Bilder)

Posted by [Sheva](#) on Tue, 06 Jan 2009 18:25:35 GMT

[View Forum Message](#) <> [Reply to Message](#)

---

Hi,

ich bin 25 Jahre alt und bin der Meinung, dass meine GHE voranschreiten,kann das aber nicht weiter belegen, es ist ein reines Gefühl.

Meine Überlegung ist, jetzt schon mit Finasterid anzufangen, um den jetzigen Stand zumindest zu erhalten.

Vielleicht könnte Ihr ja mal die Fotos kommentieren und eure Meinung abgeben, ob Fin schon sinnvoll wäre.

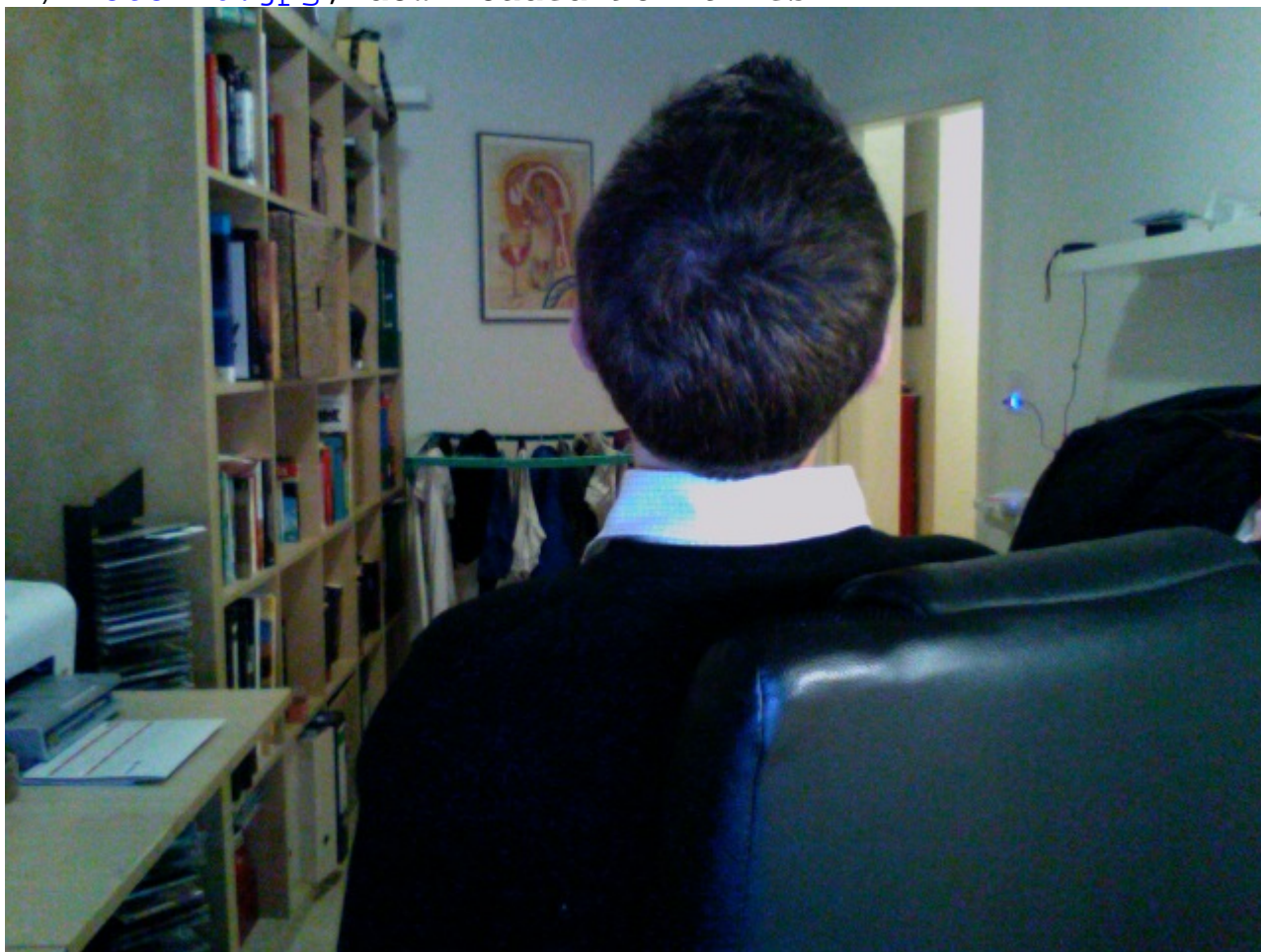
Da die Haare in den ersten Monaten ja durchaus dünner werden, würde mich auch interessieren, ob das für die Umwelt deutlich sichtbar sein wird ?

Vielen Dank für eure kurzen Antworten !!!

---

### File Attachments

1) [Foto 20.jpg](#), downloaded 982 times



2) [Foto 18.jpg](#), downloaded 899 times



3) [Foto 19.jpg](#), downloaded 879 times





---

Subject: Re: Sollte ich jetzt starten ? (Bilder)  
Posted by [Rebel](#) on Tue, 06 Jan 2009 18:47:45 GMT  
[View Forum Message](#) <> [Reply to Message](#)

Oberkopf und Tonsur sehen gut aus. Was die GHE angeht, da soll Fin ja sowieso nicht so recht wirken, einige reden von stoppen, aber noch nicht mal das ist sicher. Wenn dich die GHE stören, würde ich eher zu Minox tendieren.

---

Subject: Re: Sollte ich jetzt starten ? (Bilder)  
Posted by [Sheva](#) on Tue, 06 Jan 2009 18:57:15 GMT  
[View Forum Message](#) <> [Reply to Message](#)

Vielen Dank für deine Einschätzung.

Kann man die Chancen einer sichtbaren Wirkung von Minoxidil auf GHE einschätzen, oder ist das einfach zu individuell ?

Subject: Re: Sollte ich jetzt starten ? (Bilder)  
Posted by [stef84](#) on Tue, 06 Jan 2009 19:06:48 GMT  
[View Forum Message](#) <> [Reply to Message](#)

---

Ich seh da keinen HA!  
So ein wenig GHE-Bildung ist denke ich auch normal so Mitte 20.

Fin wirkt schon auch in den GHE. Diese Studien die es gibt, besagen dass Fin bei fast 80% den HA stoppt, und die schliessen da die GHE nicht aus! Die Wirkung auf die Tonsur ist natürlich besser bzw. Neuwuchs realistischer!

---

---

Subject: Re: Sollte ich jetzt starten ? (Bilder)  
Posted by [NW5a](#) on Tue, 06 Jan 2009 19:11:38 GMT  
[View Forum Message](#) <> [Reply to Message](#)

---

Sheva schrieb am Die, 06 Januar 2009 19:25Hi,

ich bin 25 Jahre alt und bin der Meinung, dass meine GHE voranschreiten,kann das aber nicht weiter belegen, es ist ein reines Gefühl.

Meine Überlegung ist, jetzt schon mit Finasterid anzufangen, um den jetzigen Stand zumindest zu erhalten.

Vielleicht könnte Ihr ja mal die Fotos kommentieren und eure Meinung abgeben, ob Fin schon sinnvoll wäre.

Da die Haare in den ersten Monaten ja durchaus dünner werden, würde mich auch interessieren, ob das für die Umwelt deutlich sichtbar sein wird ?

Vielen Dank für eure kurzen Antworten !!!

Von dem Zustand träumen hier wohl die meisten. Nimm die goldenen 3 Mittel, wenn du sie verträgst, und versuch alle Haare solange es geht zu halten, wenigstens die nächsten 10 Jahre, wenn es gut läuft. Gibt es in der Familie überhaupt Haarausfall ?

Golden Three:

- 1.Fin
- 2.Minox
- 3.Ket Shampoo

Gruss

---

---

Subject: Re: Sollte ich jetzt starten ? (Bilder)  
Posted by [Paint](#) on Tue, 06 Jan 2009 19:48:44 GMT

[View Forum Message](#) <> [Reply to Message](#)

---

Unglaublich! Manche wissen gar nicht wie gut ihr Status überhaupt ist \*ohneworte\*

---

---

Subject: Re: Sollte ich jetzt starten ? (Bilder)  
Posted by [Sonic Boom](#) on Tue, 06 Jan 2009 20:59:38 GMT  
[View Forum Message](#) <> [Reply to Message](#)

---

Also du hast mehr Haare wie ich, und ich hab schon zuviel.  
Wenn überhaupt Minox für die Ecken, die ich eh nicht auf den Bildern ausmachen kann.

---

---

Subject: Re: Sollte ich jetzt starten ? (Bilder)  
Posted by [Rebel](#) on Tue, 06 Jan 2009 21:12:55 GMT  
[View Forum Message](#) <> [Reply to Message](#)

---

stef84 schrieb am Die, 06 Januar 2009 20:06Ich seh da keinen HA!  
So ein wenig GHE-Bildung ist denke ich auch normal so Mitte 20.

Fin wirkt schon auch in den GHE. Diese Studien die es gibt, besagen dass Fin bei fast 80% den HA stoppt, und die schliessen da die GHE nicht aus! Die Wirkung auf die Tonsur ist natürlich besser bzw. Neuwuchs realistischer!

Viele sehen das mit den GHE unter Fin anders ...

---

---

Subject: Re: Sollte ich jetzt starten ? (Bilder)  
Posted by [kol789](#) on Tue, 06 Jan 2009 21:15:22 GMT  
[View Forum Message](#) <> [Reply to Message](#)

---

Es geht ihm wohl kaum darum wie sein Status JETZT ist - da man, wie ihr richtig sagt, so gut wie nix erkennen kann. Es geht ihm jedoch darum wie es in einigen Jahren aussehen wird - und wenn er denkt, dass HA beginnen könnte, dann macht ihn das mit Sicherheit genau so fertig wie Leute, die schon NW 5 sind und es immer noch nicht im Griff oder akzeptiert haben..  
Darum hat er ja auch gefragt, OB er jetzt überhaupt mit einer Behandlung beginnen soll oder nicht - und wie wir alle wissen macht man das beim HA besser heute als morgen

---

---

Subject: Re: Sollte ich jetzt starten ? (Bilder)  
Posted by [Alibi](#) on Tue, 06 Jan 2009 21:27:54 GMT  
[View Forum Message](#) <> [Reply to Message](#)

---

-Amarok- schrieb am Die, 06 Januar 2009 22:15Es geht ihm wohl kaum darum wie sein Status JETZT ist - da man, wie ihr richtig sagt, so gut wie nix erkennen kann. Es geht ihm jedoch darum wie es in einigen Jahren aussehen wird - und wenn er denkt, dass HA beginnen könnte, dann

---

macht ihn das mit Sicherheit genau so fertig wie Leute, die schon NW 5 sind und es immer noch nicht im Griff oder akzeptiert haben..

Darum hat er ja auch gefragt, OB er jetzt überhaupt mit einer Behandlung beginnen soll oder nicht - und wie wir alle wissen macht man das beim HA besser heute als morgen

es wäre aber extrem dumm eine krankheit zu bekämpfen, die man gar nicht hat...vor allem wenns hier medikamente geht, die keine bonbons sind

@ threadstarter:

mach bitte nochmal ein bild von vorne mit nach hinten gehaltenen haaren...zu diesen bildern kann man gar nichts sagen, ausser, dass es super aussieht

---

---

Subject: Re: Sollte ich jetzt starten ? (Bilder)

Posted by [Brosec](#) on Sat, 10 Jan 2009 16:06:45 GMT

[View Forum Message](#) <> [Reply to Message](#)

---

Alibi schrieb am Die, 06 Januar 2009 22:27-Amarok- schrieb am Die, 06 Januar 2009 22:15Es geht ihm wohl kaum darum wie sein Status JETZT ist - da man, wie ihr richtig sagt, so gut wie nix erkennen kann. Es geht ihm jedoch darum wie es in einigen Jahren aussehen wird - und wenn er denkt, dass HA beginnen könnte, dann macht ihn das mit Sicherheit genau so fertig wie Leute, die schon NW 5 sind und es immer noch nicht im Griff oder akzeptiert haben..

Darum hat er ja auch gefragt, OB er jetzt überhaupt mit einer Behandlung beginnen soll oder nicht - und wie wir alle wissen macht man das beim HA besser heute als morgen

es wäre aber extrem dumm eine krankheit zu bekämpfen, die man gar nicht hat...vor allem wenns hier medikamente geht, die keine bonbons sind

@ threadstarter:

mach bitte nochmal ein bild von vorne mit nach hinten gehaltenen haaren...zu diesen bildern kann man gar nichts sagen, ausser, dass es super aussieht

Sehe ich auch so, auch wenn ich selber die volle chemische Keule fahre.... Mann sieht wirklich überhaupt keinen Haarausfall! Die Geheimratsecken kann man auf den Pics ja nicht sehn.....

Ich würde an seiner Stelle erstmal garnix nehmen und vielleicht in nem Jahr nochmal Fotos machen die dann vergleichen.....

---

---

Subject: Re: Sollte ich jetzt starten ? (Bilder)

Posted by [pepe](#) on Sat, 10 Jan 2009 17:38:12 GMT

[View Forum Message](#) <> [Reply to Message](#)

---

junge junge, du hast ja noch volle die matte auf dem kopf und das mit 25. nicht schlecht... du hast mindestens die zehnfache anzahl an haren auf dem kopf als ich und ich bin grad mal 23. aber damals hatte ich auch noch so viele haare, ich hätte mir problemlos nen afro-look machen können. mir hat man damals aber auch gesagt "kein HA", "sei froh das deine haare so

aussehen", "du gehörst hier garnicht hin". und jetzt???? es wird immer schlimmer... man kann es selber am besten einschätzen!! wenn du der meinung bist das du HA hast dann mach auch was dagegen bevor es berg ab geht. ich lunger hier jetzt schon seit 6 jahren im forum rum, wobei ich die meiste zeit nur mitgelesen habe... aber mein haarstatus hat sich um das zehnfache verschlechtert.

minox kannst du ja mal evtl. leicht in den GHE testen, aber ich würde dir dann eher zu spiro raten als zu minox. aber wenn du fin schon verträgst würde ich dr raten nur bei fin zu bleiben. probier mal fin-topisch aus. hat bei mir auch in den geheimratsecken geholfen, aber leider musste ich es absetzen wegen den nebenwirkungen. ich würde an deiner stelle nicht das volle programm fahren, du brauchst ja nicht wirklich neuwuchs, sondern musst nur deinen status halten. behalt dir das volle programm für später auf, für den fall das es schlimmer wird. falls es denn überhaupt nötig sein wird, was ich aber nicht glaube.

gruß,

pepe

---

Subject: Re: Sollte ich jetzt starten ? (Bilder)  
Posted by [griding](#) on Sun, 11 Jan 2009 00:59:30 GMT  
[View Forum Message](#) <> [Reply to Message](#)

stef84 schrieb am Die, 06 Januar 2009 20:06Ich seh da keinen HA!  
So ein wenig GHE-Bildung ist denke ich auch normal so Mitte 20.

Fin wirkt schon auch in den GHE. Diese Studien die es gibt, besagen dass Fin bei fast 80% den HA stoppt, und die schliessen da die GHE nicht aus! Die Wirkung auf die Tonsur ist natürlich besser bzw. Neuwuchs realistischer!  
Sehe auch keinen HA.

Und bei mir wachsen in den GHE wieder neue Haare mit Fin. Leider im Tonsur Bereich nicht, oder noch nicht sichtbar.

---

Subject: Re: Sollte ich jetzt starten ? (Bilder)  
Posted by [Treblig](#) on Sun, 11 Jan 2009 08:25:43 GMT  
[View Forum Message](#) <> [Reply to Message](#)

Also ich finde auch du hast top Haare! Vielleicht ein klein wenig an der Front,läßt sich aber anhand der Fotos nicht sagen.

Es kann ja aber durchaus sein das es gerade bei dir los geht...Ich denke du mußt hier noch nicht das volle Programm starten! Wenn es wirklich rieselt kannst ja mit Fin anfangen und mind. 1 Jahr schauen ob es was bringt und den beginnenden Haarausfall stoppt! Kannst es ja ruhig angehen...



Aber nicht mit Fin zuknallen bloß weil ein paar Haare ausfallen. Sind keine Smarties, kannst du dir auch aufheben wenn es doch schlimmer werden sollte.

---

---

Subject: Re: Sollte ich jetzt starten ? (Bilder)  
Posted by [traden](#) on Mon, 12 Jan 2009 11:40:17 GMT  
[View Forum Message](#) <> [Reply to Message](#)

---

wie einer meiner vorredner schon gesagt hat fang mit fin an. dir geht es darum das du das gefuehl hast das es doller wird und du vorbeugen willst also warte nich lang hol dir die tabletten und mach es einfach du musst dir nur ueber nw im klaren sein und auf die laufenden kosten die dir entgegenflattern mit den tabletten. in meinen augen find ich es traurig das einige leute immer den status von anderen schoen reden meinen die person soll warten bis es schlimmer wird und dann tabletten nehmen wo ist da der sinn? er soll warten bis sein haarstatus schlimmer wird damit seineghe einen cm nach hinten gehen und dann tabletten nehmen? wenn er doch jetzt schon anfangen koennte und die haare retten kann die er in der zeit verliert. letzenendes sind wir alle anderer meinung wie du was machen musst in meinen augen wuerd ich damit aber anfangen sonst wärest du nicht hier in diesem forum und würdest diesen thread starten. ich wuensh dir viel glueck gegen das problem des haarausfalls

---

---

Subject: Re: Sollte ich jetzt starten ? (Bilder)  
Posted by [haarakiri1](#) on Mon, 12 Jan 2009 11:48:00 GMT  
[View Forum Message](#) <> [Reply to Message](#)

---

Also jetziger Zustand sieht top aus. An deiner Stelle würde ich wie folgt vorgehen:

1. Einige Zeit beobachten, wie viele Haare dir ausfallen (z.B. morgens beim Duschen im Duschsieb).
2. Schauen, ob Haarausfall in deiner Familie verbreitet ist oder nicht.

Wenn überhaupt, dann würde ich vorbeugend Finasterid in geringer Dosis nehmen, um den aktuellen Status zu halten. Aber auf keinen Fall die volle Palette.

---

---

Subject: Re: Sollte ich jetzt starten ? (Bilder)  
Posted by [greenhorn1981](#) on Wed, 14 Jan 2009 13:24:54 GMT  
[View Forum Message](#) <> [Reply to Message](#)

---

Wenn ich Deinen Beitrag so lese wette ich, Du hast einen ähnlich guten Status wie der Thread-Starter...

Auf jeden Fall kann ich auf den Fotos keine Anzeichen von AGA sehen und immerhin ist der Kandidat schon 25. An seiner Stelle halte ich es für eher angebracht regelmäßig Fotos zu schießen, vielleicht mal ein Trichogramm machen zu lassen, nicht aber die schweren Geschütze aufzufahren. Wenn er wirklich AGA hat, dann wird er das schon noch früh genug, höchstwahrscheinlich in der Front, merken. Und da wird's ihm auch nix bringen sich heute mit

---



Fin vollzuhauen...

Meine Meinung...

Übrigens:

Zitat:ghe einen cm nach hinten gehen

Das passiert wohl 9 von 10 Leuten. Wenns denn richtig mit AGA losgeht, dann wachsen GHEs nicht nach hinten, sondern eher nach oben, das "V" wird schmaler aber nicht länger...

---

---

Subject: Re: Sollte ich jetzt starten ? (Bilder)

Posted by [greenhorn1981](#) on Wed, 14 Jan 2009 13:28:08 GMT

[View Forum Message](#) <> [Reply to Message](#)

---

Zitat:ich bin 25 Jahre alt und bin der Meinung, dass meine GHE voranschreiten,kann das aber nicht weiter belegen, es ist ein reines Gefühl. Meine Überlegung ist, jetzt schon mit Finasterid anzufangen, um den jetzigen Stand zumindest zu erhalten.

Mit Fin wirst Du für die GHEs nicht viel machen können -- das ist Konsens unter den erfahrenen Usern...

Zitat:Da die Haare in den ersten Monaten ja durchaus dünner werden, würde mich auch interessieren, ob das für die Umwelt deutlich sichtbar sein wird ?

Woher hast Du diese Info?

Ich würde an Deiner Stelle gar nichts machen; Weitermachen und Beobachten. Immerhin bist Du schon 25 -- Die ganz große Hölle wird also schonmal nicht über Dich hineinbrechen...

---