

---

Subject: 7 Monate Fin  
Posted by [junge86](#) on Fri, 06 Mar 2009 13:37:55 GMT  
[View Forum Message](#) <> [Reply to Message](#)

---

Hallo zusammen,

eines Tages ist mir beim Haare stylen aufgefallen, dass ich relativ viele Haare in den Händen hielt. Das war vor ca. 1 Jahr.

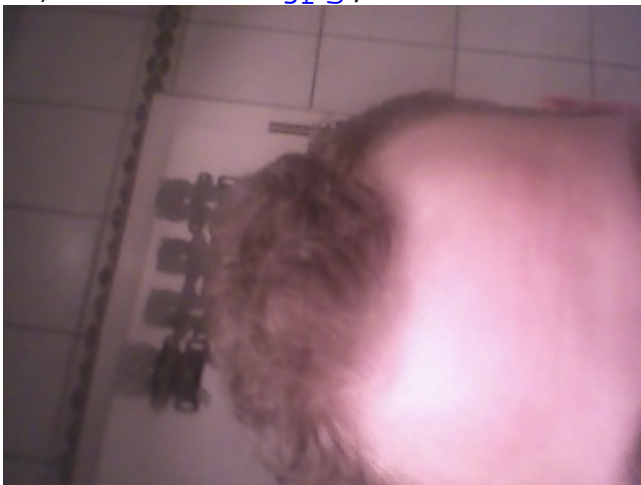
Seit ca.7 Monaten verwende ich taächlich eine geviertelte Tablette Finasterid von 1A Pharma. Bisher jedoch kann ich leider keine Verbesserungen erkennen. Die Haare auf dem Oberkopf werden immer weniger, sodass ein stylen schon fast gar nicht mehr möglich ist. In der Anlage habe ich euch Bilder hochgeladen, in denen Ihr die derzeitige Situation erkennen könnt.

Da ich noch relativ Jung bin (22) weiss ich echt nicht wie das ganze weitergehen soll. Bitte helft mir!

---

### File Attachments

1) [Foto0179.jpg](#), downloaded 675 times



---

Subject: Re: 7 Monate Fin  
Posted by [Balle](#) on Fri, 06 Mar 2009 13:52:40 GMT  
[View Forum Message](#) <> [Reply to Message](#)

---

Nimmst du schon Minox?Ansonsten vielleicht noch damit anfangen, Fin soll ja auch erst nach ca einem halben Jahr richtig wirken, vielleicht kommts ja noch bei dir.

---

---

Subject: Re: 7 Monate Fin

Posted by [junge86](#) on Sat, 07 Mar 2009 15:18:24 GMT

[View Forum Message](#) <> [Reply to Message](#)

---

Nein, Minox verwende ich noch nicht. Habe aber Angst, dass durch das Shedding das ganze noch schlimmer wird!?

Auch wenn Finasterid nach einem halben Jahr wirken sollte, ist es ja nun schon an der Zeit, dass der Hausfall nicht weiter vorankommt. Die Haare liegen nach dem Stylen immer noch in den Händen!!!

---

---

Subject: Re: 7 Monate Fin

Posted by [Grünkreuz](#) on Sat, 07 Mar 2009 22:32:15 GMT

[View Forum Message](#) <> [Reply to Message](#)

---

Hast du schnell fettende Kopfhaut? Juckt es oft? Hast du Pickel auf der Kopfhaut? Schuppen?

Das alles würde für eine aggressive AGA sprechen. In dem Falle solltest du zusätzlich alle drei Tage KET-Schampoo 2% benutzen. Das hat mir persönlich sehr sehr gut geholfen. Meine Haare sind seitdem kaum wieder zu erkennen. Ob es auch zu Neuwuchs beitragen kann will ich aber nicht garantieren. Dazu bedürfte es mal einer Studie.

Fin benutze ich seit 14 Monaten. Erst nach etwa 1 Jahr hatte ich beim Blick in den Spiegel erstmals das Gefühl das es doch so langsam besser wird.

Ansonsten würde ich sagen das du für 22 Jahre doch einen recht schnellen Verlauf hast. Wie war den Haarstatus vor einem Jahr? War damals noch alles bestens?

---

---

Subject: Re: 7 Monate Fin

Posted by [Norwood-packt-das-an](#) on Sun, 08 Mar 2009 17:39:47 GMT

[View Forum Message](#) <> [Reply to Message](#)

---

Bei mir gings mit 16 los. Aber seit ich 21 bin wird es nicht mehr lichter. Haare gehen mir aber trotzdem noch massig aus.

---

---

Subject: Re: 7 Monate Fin

Posted by [junge86](#) on Wed, 11 Mar 2009 17:36:54 GMT

[View Forum Message](#) <> [Reply to Message](#)

---

Tol, trotzdem stört mich das in meinen alltag und ich weiß nicht was ich machen soll

---