
Subject: Mit Fin beginnen ?

Posted by [hoschi](#) on Sun, 08 Mar 2009 17:03:33 GMT

[View Forum Message](#) <> [Reply to Message](#)

hi

vor ca 2.5 Jahren hab ich festgestellt dass mir deutlich die Haare rausgingen. Das waren damals mehr als 120 Stück am Tag. Da mir auch der Schädel gejackt hat und ein Arzt dann SE festgestellt hat, hab ich ein anderes Shampoo benutzt und das Ganze hat sich wieder einigermaßen normalisiert. Der sehr diffuse Haarausfall am ganzen Kopf und die stetige Vergrößerung der GE ist aber geblieben, wenn auch der HA nicht mehr so drastisch ist. Mittlerweile bin ich 26.

Vor ca 1 Jahr hab ich dann angefangen Aminexil zu nehmen in Form von Shampoo und Tinktur. So Recht sagen obs was bringt kann ich ehrlich gesagt nicht, ich nehms halt weil es auf der einen Seite keinen Nachteil hat in Form von NW und ich auf der anderen Seite irgendwie mein Gewissen beruhigen kann, weil ich ja was gegen de HA mache und nicht tatenlos zusehe. Aber mittlerweile reicht mir das nicht mehr und möchte nun Finpecia nehmen, weil meine Platte immer lichter wird.

Daher meine Fragen :

Was haltet ihr von meinem HA-Status ?

soll ich jetzt schon mit FIN anfangen ? Ich hab keinen extremst üblen HA (aber einen definitiv vorhandenen) und auch keinen der sich auf auf einen Punkt konzentriert, sondern er ist eher diffus, wobei auch am Wirbel hinten natürlich stärker und auch so sichtbar.

Schadet Finasterid wenn es unnötigerweise eingenommen wird (abgesehen von den NW natürlich), dh beginnt der HA dann erst Recht wenn ich es wieder absetze und zwar mehr als wenn ich es erst gar nicht genommen hätte?

Mit Blitz und Lampe ausgeleuchtet:

das gleicht mit der Hand auseinandergezogen

ohne Blitz und Licht:

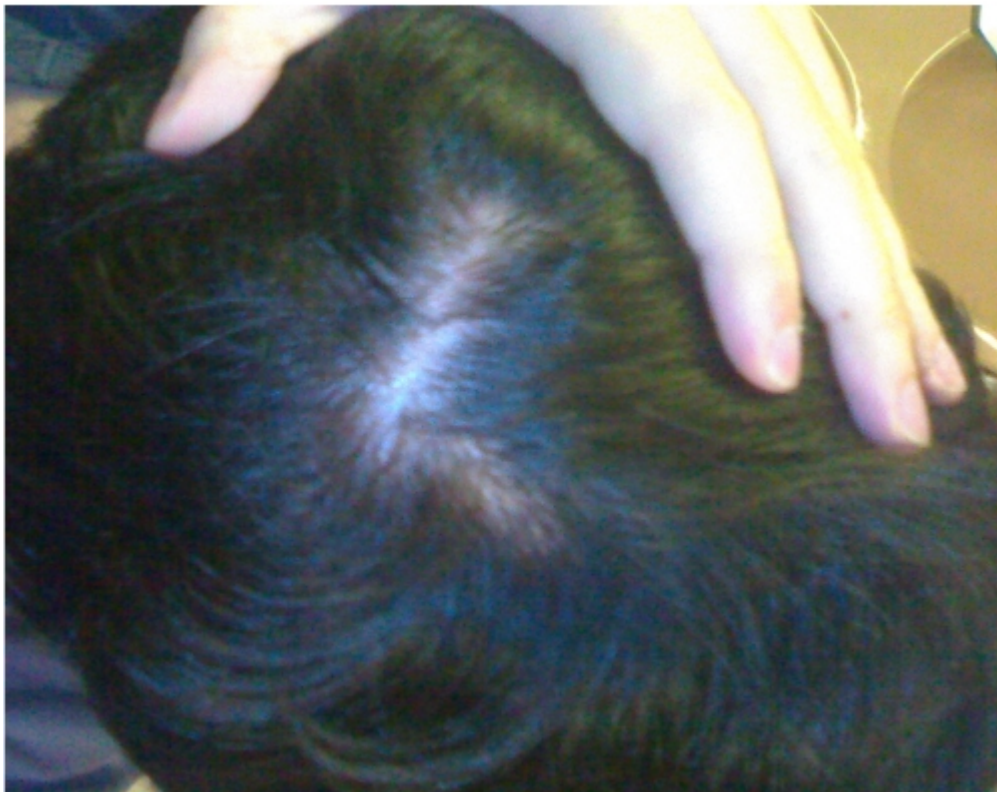
will damit sagen, wenn man nicht genau drauf geht mit einem Licht und es scheisse ausleuchtet, dann sieht man auch nicht wirklich viel. Aber dass man ja im Bezug auf Beginnenden HA nix heissen.

File Attachments

1) [1.jpg](#), downloaded 866 times



2) [gescheitelt+Blitz.jpg](#), downloaded 859 times



3) [ohne.jpg](#), downloaded 854 times



Subject: Re: Mit Fin beginnen ?

Posted by [Yes No](#) on Sun, 08 Mar 2009 17:50:47 GMT

[View Forum Message](#) <> [Reply to Message](#)

Sofern du mit den NWN von Finsterid klarkommst, könntest du es mal drei Monate oder so testen; evtl ergibt sich eine Verbesserung oder du kannst es idR ohne Folgen wieder absetzen. Oder auch ein halbes Jahr, sollte kein Problem sein. Ich weiß nicht ob gesichert ist, ob es eine Upregulation der Androgenrezeptoren durch Finasterid gibt und ob diese so schnell stattfindet. Ansonsten weißt du vielleicht schon dass es evtl Alternativen gibt (Flutamid oder Spironolacton, topisch). Kannst ja auch mit Lavendelöl versuchen, soll auch antiandrogen wirken.

Subject: Re: Mit Fin beginnen ?

Posted by [hoschi](#) on Sun, 08 Mar 2009 18:44:10 GMT

[View Forum Message](#) <> [Reply to Message](#)

auf Alternativen wie Lavendelöl und Co hab ich eigentlich kein Bock. Da bleib ich lieber bei Aminexil. Das ist genauso (un)wirksam.
Ne jetzt muss endlich was härters her wie Finasterid. Wärenm vielleicht nur 0,5mg/Tag ein guter Einstieg ?

Oder spinn ich vielleicht nur rum und red mir das alles nur ein. Was haltet ihr von den Bildern. Das sieht doch schon nach AGA aus, oder ????

Subject: Re: Mit Fin beginnen ?

Posted by [Helveticus](#) on Sun, 08 Mar 2009 18:46:21 GMT

[View Forum Message](#) <> [Reply to Message](#)

Da kannst du dir auch gleich 1mg reinhauen und wenn du Nebenwirkungen bekommst, absetzen oder reduzieren.

Ich würde mich an deiner Stelle jetzt nicht zu viel über die Nebenwirkungen informieren und hier zu viel darüber lesen, denn sonst bekommst du sicher welche. Allerdings würde ich die Nebenwirkungen auch nicht vernachlässigen, die können schon recht heftig sein und eine Gyno oder sunken eyes wären wohl schlimmer als das wenige Haar, dass du durch Fin retten kannst.

Subject: Re: Mit Fin beginnen ?

Posted by [hoschi](#) on Mon, 09 Mar 2009 13:35:08 GMT

[View Forum Message](#) <> [Reply to Message](#)

Wie wirkt sich eigentlich Fin aus, wenn man eh schon heftige Augenringe hat ? Wird man dann zum Oberzombie oder merkt man davon dann gar nichts mehr?

Subject: Re: Mit Fin beginnen ?

Posted by [dumdidum](#) on Thu, 19 Mar 2009 16:27:29 GMT

[View Forum Message](#) <> [Reply to Message](#)

zu den nebenwirkungen kann ich noch nix sagen, da ich erst seit ein paar wochen dabei bin, aber da du auch nach unserer meinung nach deinen fotos gefragt hast: wenn überhaupt sieht man auf bild 2 was, aber extremer haarausfall ist was anderes...

so dichte haare wie du hatte ich nicht mal, bevor es bei mir anfang. andererseits, wenn du dich damit besser fühlst, probier es halt mal mit 0,5 mg Fin, wenn du denn einen Arzt findest, der dir ein Rezept schreibt.

Die Sache mit den 120 ausgefallenen Haare täglich finde ich auch nicht so tragisch, da ca. 100 Haare am Tag ganz normal sein sollen.

(wobei ich mich frage: wie hast du die so genau gezählt? Oder waren es 120 stück allein auf dem Kopfkissen jede Nacht?)
