
Subject: fin kontraproduktiv?

Posted by [haartod](#) on Fri, 25 Sep 2009 05:41:40 GMT

[View Forum Message](#) <> [Reply to Message](#)

hey

kann es sein, das wenn man keine aga hat sondern nur schilddrüsen-bedingten diffusen HA, fin die Haare stärker ausfällen lässt, besonders am oberkopf, bzw mittelscheitel nach hinten? nehm fin jetzt schon mehr wie 6 monate, meine haare fallen immer schlimmer aus, der ganze oberkopf und front dünnt extrem aus, aber auch seitlich sind die haare viel dünner wie früher.

stirn wird aber nicht wirklich höher.

mein hautarzt meinte zwar mit 18 schon das ich aga hab, dies stellte er fest, indem er nur meine GHE's sah. aber die hab ich schon seit 15 od so. haben mich auch nie gestört...

minox wirkt auch nicht wirklich

soll ich fin absetzen? vlt benötigen meine haare dht?

kanns ja nicht sein..

lg

Subject: Re: fin kontraproduktiv?

Posted by [Antidote](#) on Fri, 25 Sep 2009 06:19:35 GMT

[View Forum Message](#) <> [Reply to Message](#)

Könnte Shedding sein, oder auch ne Art Unverträglichkeit...

Haste sonst noch Nebenwirkungen? Wachsen dir evtl. viele kleine Flaumhaare nach, da wo sie ausfallen? Sieht man am Besten bei nassen Haaren.

Viele schreiben ja, dass es zunächst zu verstärktem Haarausfall kommen kann und dann die Haare als Flaum erstmal nachwachsen. Ist aber her beim Minox so... So steht es zumindest auf dem Beipack-Zettel.

Schreib mal was du in welchen Mengen wie oft nimmst...

Subject: Re: fin kontraproduktiv?

Posted by [haartod](#) on Fri, 25 Sep 2009 11:03:15 GMT

[View Forum Message](#) <> [Reply to Message](#)

danke für die rasche antwort =)

nja flaumhaare hab ich extrem viele an front, dort wo ich minox verwende, also ghe's.

das ist seit 12 monaten und hat sich nicht verändert..=/

ghe's bleiben immer so.

aber weiter hinten an front, halt oberkopf lichtet es sich nur, ohne nachzuwachsen, keine flaumhaare was ich so beurteilen kann...

minox will ich nicht weiter hinten verwenden, da ich das gefühl habe, das minox bei nir nur schöne haare raubt und durch flaum ersetzt.

ich weiß das ich eine leichte Schilddrüsen UF hab... dafür fallen mir aber ehrlich gesagt zu wenig haare im haarkranz aus. aber die sind auch ziemlich dünn geworden.
und vlt fliegen die durch fin behandelten jetzt einfach, weil meine haare durch UF schon so schwach sind?
am oberkopf sind schon halt viele kurze entstanden, hab lange haare und die neuen sind so 2 cm lang, aber trotzdem wird alles lichter.
bei haarwäsche fallen mir eigentlich auch mehr die kurzen aus..

ich nahm bis vorgestan 1x tägl 1mg fin
jetzt nur mehr 0,5
und minox 1x tägl an front, um die paar häärchen von minox zu halten.
versuchs dann noch mit spectral dnc für front und spectral rc für oberkopf, weil mir minox in dem bereich nicht geheuer ist.
daneben nehm ich noch diverse nems wie a-zink und bockshornklee.
werd mir noch gute zink tabletten in apo holen.
lg

Subject: Re: fin kontraproduktiv?
Posted by [Foxi](#) on Fri, 25 Sep 2009 11:14:07 GMT
[View Forum Message](#) <> [Reply to Message](#)

zare schrieb am Fre, 25 September 2009 13:03danke für die rasche antwort =)
nja flaumhaare hab ich extrem viele an front, dort wo ich minox verwende, also ghe's.
das ist seit 12 monaten und hat sich nicht verändert..=/
ghe's bleiben immer so.
aber weiter hinten an front, halt oberkopf lichtet es sich nur, ohne nachzuwachsen, keine flaumhaare was ich so beurteilen kann...
minox will ich nicht weiter hinten verwenden, da ich das gefühl habe, das minox bei nir nur schöne haare raubt und durch flaum ersetzt.ich weiß das ich eine leichte Schilddrüsen UF hab... dafür fallen mir aber ehrlich gesagt zu wenig haare im haarkranz aus. aber die sind auch ziemlich dünn geworden.
und vlt fliegen die durch fin behandelten jetzt einfach, weil meine haare durch UF schon so schwach sind?
am oberkopf sind schon halt viele kurze entstanden, hab lange haare und die neuen sind so 2 cm lang, aber trotzdem wird alles lichter.
bei haarwäsche fallen mir eigentlich auch mehr die kurzen aus..

ich nahm bis vorgestan 1x tägl 1mg fin
jetzt nur mehr 0,5
und minox 1x tägl an front, um die paar häärchen von minox zu halten.
versuchs dann noch mit spectral dnc für front und spectral rc für oberkopf, weil mir minox in dem bereich nicht geheuer ist.
daneben nehm ich noch diverse nems wie a-zink und bockshornklee.
werd mir noch gute zink tabletten in apo holen.
lg

Subject: Re: fin kontraproduktiv?

Posted by [kol789](#) on Fri, 25 Sep 2009 12:50:16 GMT

[View Forum Message](#) <> [Reply to Message](#)

wenn du ghe hast bzw. merkst, dass diese sich vergrößern, kannst du das mit der schilddrüse eigentlich vergessen.

Subject: Re: fin kontraproduktiv?

Posted by [haartod](#) on Fri, 25 Sep 2009 13:05:44 GMT

[View Forum Message](#) <> [Reply to Message](#)

ahhhh

unpackbar. bin grad am haare stylen und was seh ich?

!mitten! in der ghe wo ich nach minox noch ne zinkcreme draufschmier wachsen lange haare!
wirklich genau mittig, wo eigentlich am wenigsten passiern sollte.

AHHH

jetzt bin ich in ner zwickmühle, ich kenn mich nicht mehr aus.

soll ich jz minox absetzen und hoffen das meine problemzone, die extreme diffuse ausdünnung vom oberkopf damit aufhört oder hoffen das ich nur finshedding hab... ahh
verlier zz 250 haare bei haarwäsche, ziemlich kurze aber auch paar lange
und dazwischen immer welche wenn ich durch die haare fahre..

will euch meinen "erfolg" natürlich nicht vorenthalten..:

pics halt mit handycam.. sieht man nicht soviel

zuerst mal meine problemzone, scheidel schaut überall am kopf gleich aus.

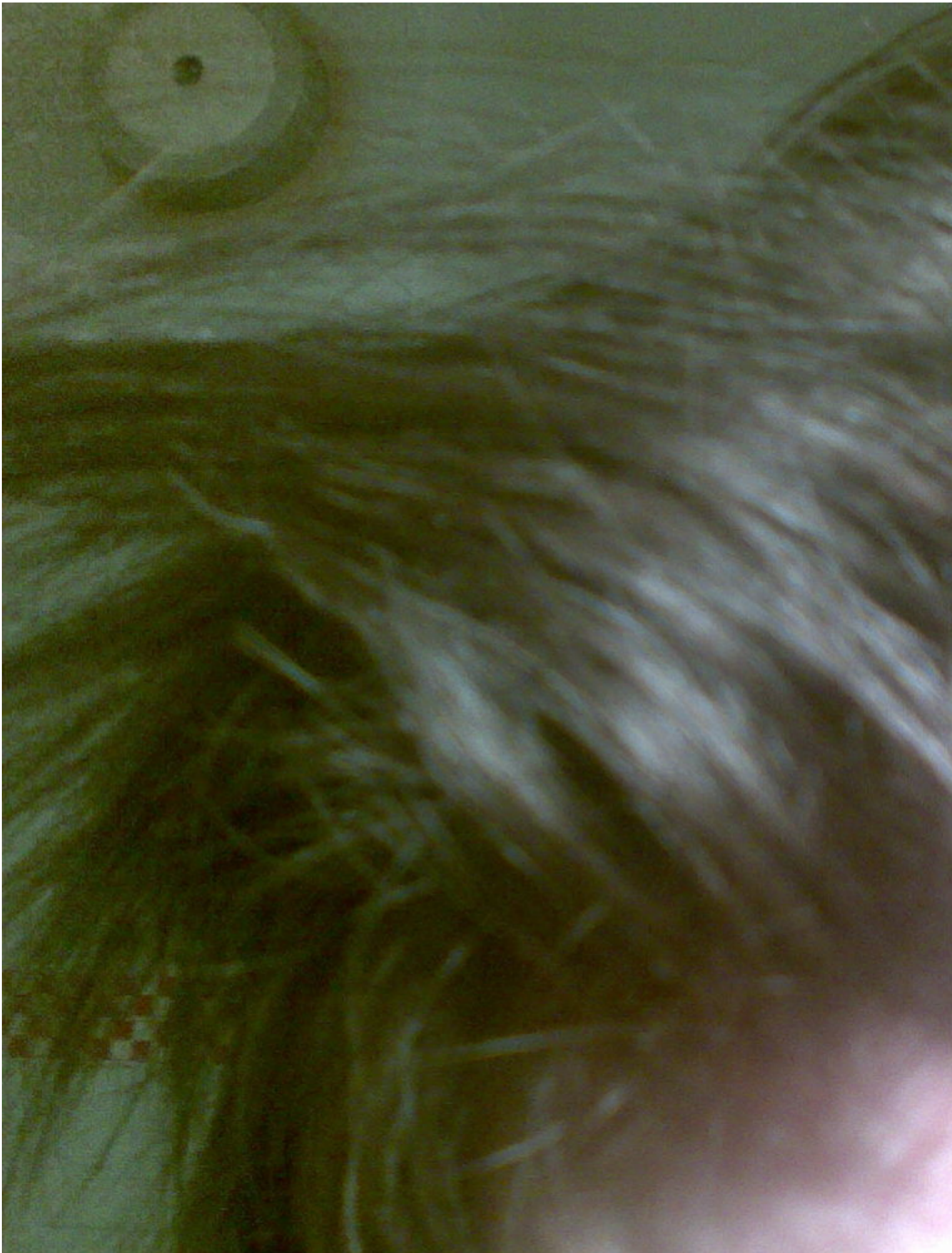
jz ghe, sieht man auch meine kurzen haare durch minox entlang der haarlinie:

brauch euren rat..

lg

File Attachments

1) [Bild154.jpg](#), downloaded 2155 times



Subject: Re: fin kontraproduktiv?
Posted by [Alibi](#) on Fri, 25 Sep 2009 15:02:02 GMT
[View Forum Message](#) <> [Reply to Message](#)

Zitat:pics halt mit handycam.. sieht man nicht soviel

man sieht gar nichts...

Subject: Re: fin kontraproduktiv?
Posted by [haartod](#) on Fri, 25 Sep 2009 17:55:51 GMT
[View Forum Message](#) <> [Reply to Message](#)

ne ghe's hab ich schon immer. bleiben auch so.
ich denk mit halt das ich sicha mal aga bekommen hätte, aber die SD das alles so schnell beschleunigt hatt

Subject: Re: fin kontraproduktiv?
Posted by [haartod](#) on Fri, 25 Sep 2009 18:09:22 GMT
[View Forum Message](#) <> [Reply to Message](#)

ach ja scheiße von ghes siehtr man wirklich nicht viel.. war im stress vorha. müsst's mir glauben das drin was wächst...

^^

ach ich werd fin einfach bis dezember verwenden

Subject: Re: fin kontraproduktiv?
Posted by [kol789](#) on Fri, 25 Sep 2009 21:02:04 GMT
[View Forum Message](#) <> [Reply to Message](#)

naja sd - sowas ist zwar selten aber möglich.. schau mal hier
<http://www.alopezie.de/fud/index.php/t/11833/>
