

---

Subject: aktueller Status

Posted by [stewie](#) on Wed, 25 Nov 2009 02:33:37 GMT

[View Forum Message](#) <> [Reply to Message](#)

---

Hallo zusammen

Hab zur Zeit etwas Komplexe und bilde mir ein mein Haarausfall wird für andere unübersehbar (obwohl mich noch niemand darauf angesprochen hat)

Was sagt ihr zu meinem Haarstatus? Ist die Tonsur schon auffällig? oder geht das noch als Wirbel durch

Denkt ihr Ich sollte zusätzlich zu Fin noch etwas anders nehmen

bin um jede Antwort und jeden Tipp dankbar!

Ig stewie

---

### File Attachments

1) [DSC08062.JPG](#), downloaded 680 times



2) [DSC08068.JPG](#), downloaded 604 times



3) [DSC08071.JPG](#), downloaded 570 times



---

Subject: Re: aktueller Status  
Posted by [stewie](#) on Wed, 25 Nov 2009 02:35:01 GMT  
[View Forum Message](#) <> [Reply to Message](#)

---

1

---

#### File Attachments

1) [DSC08072.JPG](#), downloaded 428 times

---

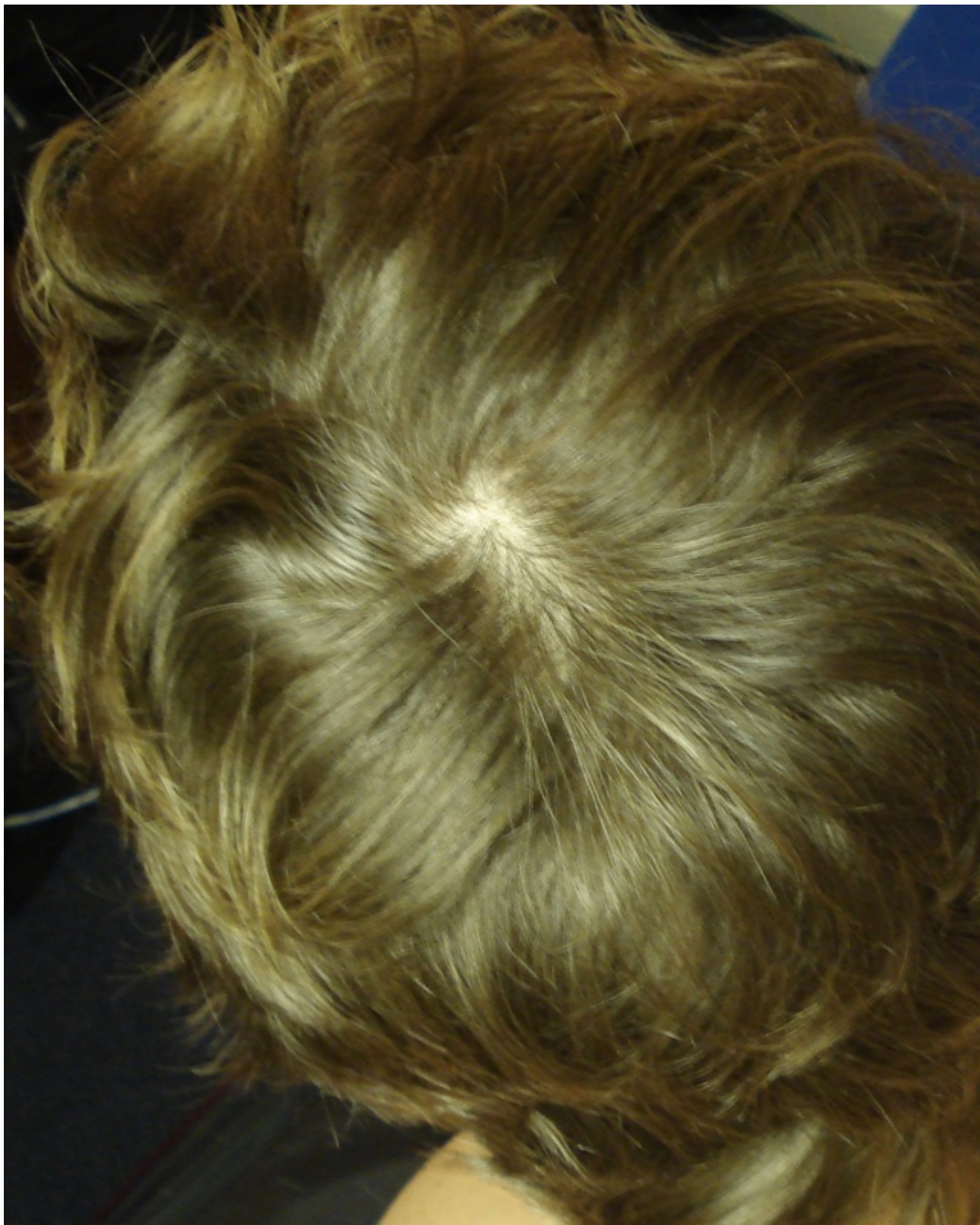


2) [DSC08076.JPG](#), downloaded 329 times





3) [DSC08078.JPG](#), downloaded 319 times



---

Subject: Re: aktueller Status  
Posted by [masqe](#) on Wed, 25 Nov 2009 08:35:50 GMT



[View Forum Message](#) <> [Reply to Message](#)

---

Da ich im Moment das selbe Problem habe, mir Sachen einbilde die eigentlich garnicht so extrem sind wie ich sie selbst sehe....stehe jeden Tag mit Digicam vorm Spiegel und fotografiere meinen Wirbel würde ich auch bei dir behauptet das dein Wirbel zumindest sehr gut aussieht.  
Wie alt bist du? Wie sieht es bei deinen Verwandten aus?

Gruß

---

---

Subject: Re: aktueller Status  
Posted by [eragon](#) on Wed, 25 Nov 2009 15:41:52 GMT  
[View Forum Message](#) <> [Reply to Message](#)

---

Wenn ich die Bilder so sehe, muß ich bezweifeln ob du dieses Problem auch hättest wenn es kein Internet geben würde. Das sieht eher nach einem Haarstatus aus von dem die meisten hier nicht mal zu träumen wagen.

Also mal ganz locker bleiben

Die Infos sind auch ein bisschen dürftig, hast du starken Haarausfall oder wie kommst du zu dem Schluß AGA zu haben?

---

---

Subject: Re: aktueller Status  
Posted by [Improvement](#) on Wed, 25 Nov 2009 19:10:11 GMT  
[View Forum Message](#) <> [Reply to Message](#)

---

Naja, in der Haarlinie könnte es eventuell bissl AGA sein.

---

---

Subject: Re: aktueller Status  
Posted by [stewie](#) on Wed, 25 Nov 2009 19:21:25 GMT  
[View Forum Message](#) <> [Reply to Message](#)

---

Sorry, jetzt mal bisschen ausführlicher!

Bin 23, habe vor ca. 2 Jahren Geheimratsecken bekommen die immer schlimmer wurden, seit geraumer Zeit jedoch konstant bleiben und sich eigentlich nicht verändern. Außerdem wurde mein (früher sehr sehr dickes) Haar ziemlich dünn, und in letzter habe ich das Gefühl, dass es an der Tonsur dünner wird. nehme seit ca. 9 Monaten Fin. Haarausfall hab ich keinen starken, an schlechten Tagen vielleicht 70-80 Haare, ansonsten weniger...familientechnisch bin Ich mütterlicherseits vorbelastet (komme allgemein auch eher nach meine Mutter). Denke schon dass Ich AGA habe...mit den GHE's könnte Ich locker leben so wie sie jetzt sind, aber die Tonsur macht mir zu schaffen...vor allem sollte doch Fin dort wirken..

Mir ist klar dass mein Haarstatus derzeit noch recht gut ist, aber es wäre schön ihn zu halten, und deshalb meine Frage ob Ich zusätzlich noch etwas probieren sollte?  
danke für eure Antworten

---

---

Subject: Re: aktueller Status

Posted by [Improvement](#) on Wed, 25 Nov 2009 22:23:20 GMT

[View Forum Message](#) <> [Reply to Message](#)

---

Vorne könnten es eventuell doch ein paar miniaturisierte Haare sein, also vielleicht doch AGA. Trotzdem kein schlechter Status für Dein Alter.

---

Subject: Re: aktueller Status

Posted by [eragon](#) on Thu, 26 Nov 2009 07:55:58 GMT

[View Forum Message](#) <> [Reply to Message](#)

---

Wie gesagt, locker bleiben! Dein Status ist wirklich ok und das Fin seit 9 Monaten wird bestimmt noch Früchte tragen. Ich würde bei dem Status nichts zusätzlich machen (Minox).

---

Subject: Re: aktueller Status

Posted by [jpo03](#) on Fri, 27 Nov 2009 19:27:02 GMT

[View Forum Message](#) <> [Reply to Message](#)

---

jap es ist aga .

die ghe's sind schon vorne erkennbar. aber da du an einer ghe noch flaum hast und diese noch nicht so ausgeprägt sind ,hast du gute chancen ,dass sie wieder etwas zuwachsen .mit minox würde ich es vorne probieren.

dein staatus ähnelt sehr stark meinem .bin auch so in dem nw-bereich.

---