

---

Subject: eure Meinung

Posted by [Chaos\\_system](#) on Fri, 25 Dec 2009 21:19:15 GMT

[View Forum Message](#) <> [Reply to Message](#)

---

Ich würde gerne mal eure meinung zu meinem haarstatus wissen.

paar infos: Bin jetzt 19 nehme seit 1,5 Monaten propecia.

Haarausfall ist mir erstmals mit 17 aufgefallen.

---

### File Attachments

1) [DSC00137.JPG](#), downloaded 807 times

---



Subject: linke GHE

Posted by [Chaos\\_system](#) on Fri, 25 Dec 2009 21:20:35 GMT

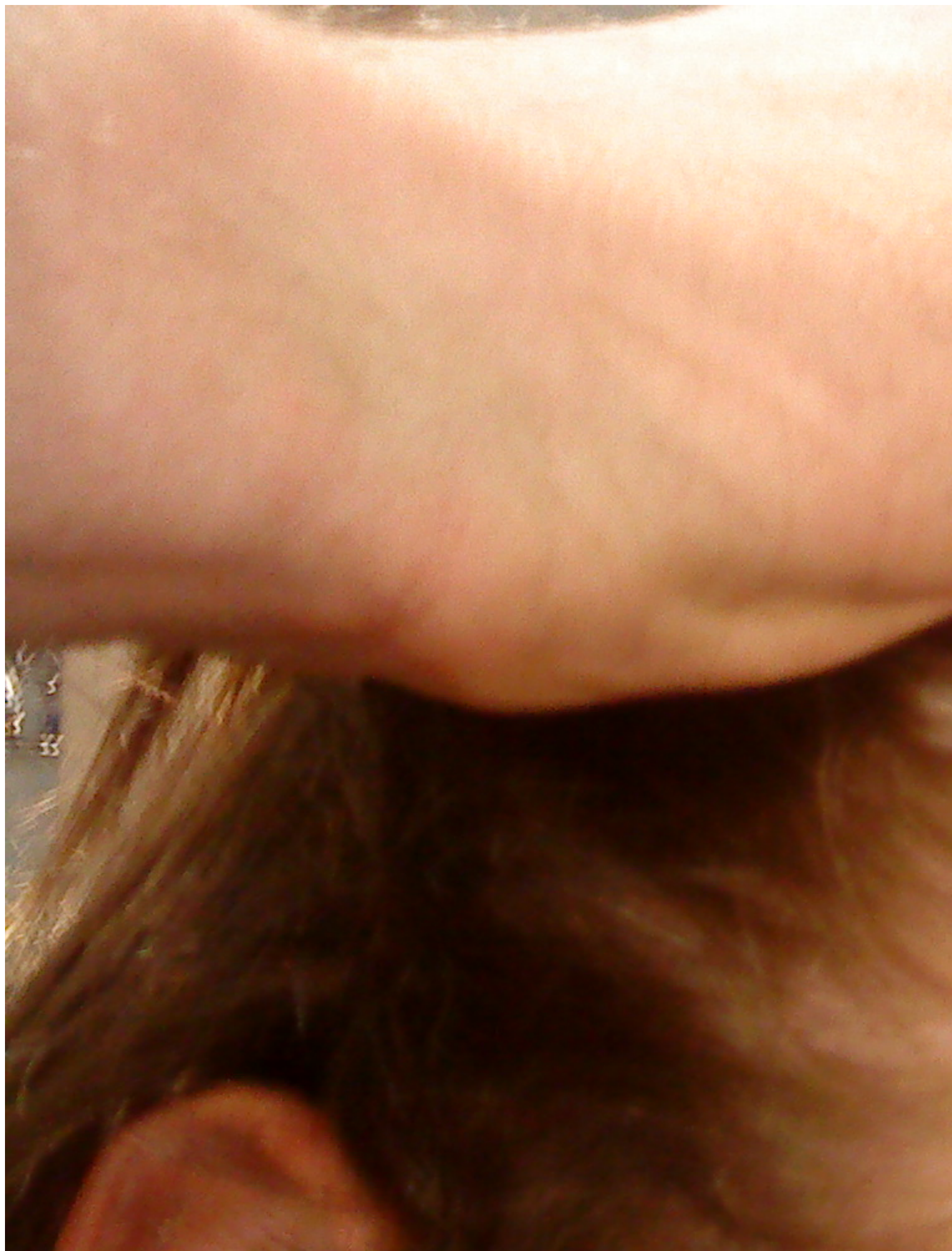
[View Forum Message](#) <> [Reply to Message](#)

---

### File Attachments

---

1) [DSC00138.JPG](#), downloaded 478 times



Subject: rechte GHE

Posted by [Chaos\\_system](#) on Fri, 25 Dec 2009 21:21:56 GMT

[View Forum Message](#) <> [Reply to Message](#)

---

### File Attachments

---

1) [DSC00135.JPG](#), downloaded 418 times



Subject: normale frisur

Posted by [Chaos\\_system](#) on Fri, 25 Dec 2009 21:22:54 GMT

[View Forum Message](#) <> [Reply to Message](#)

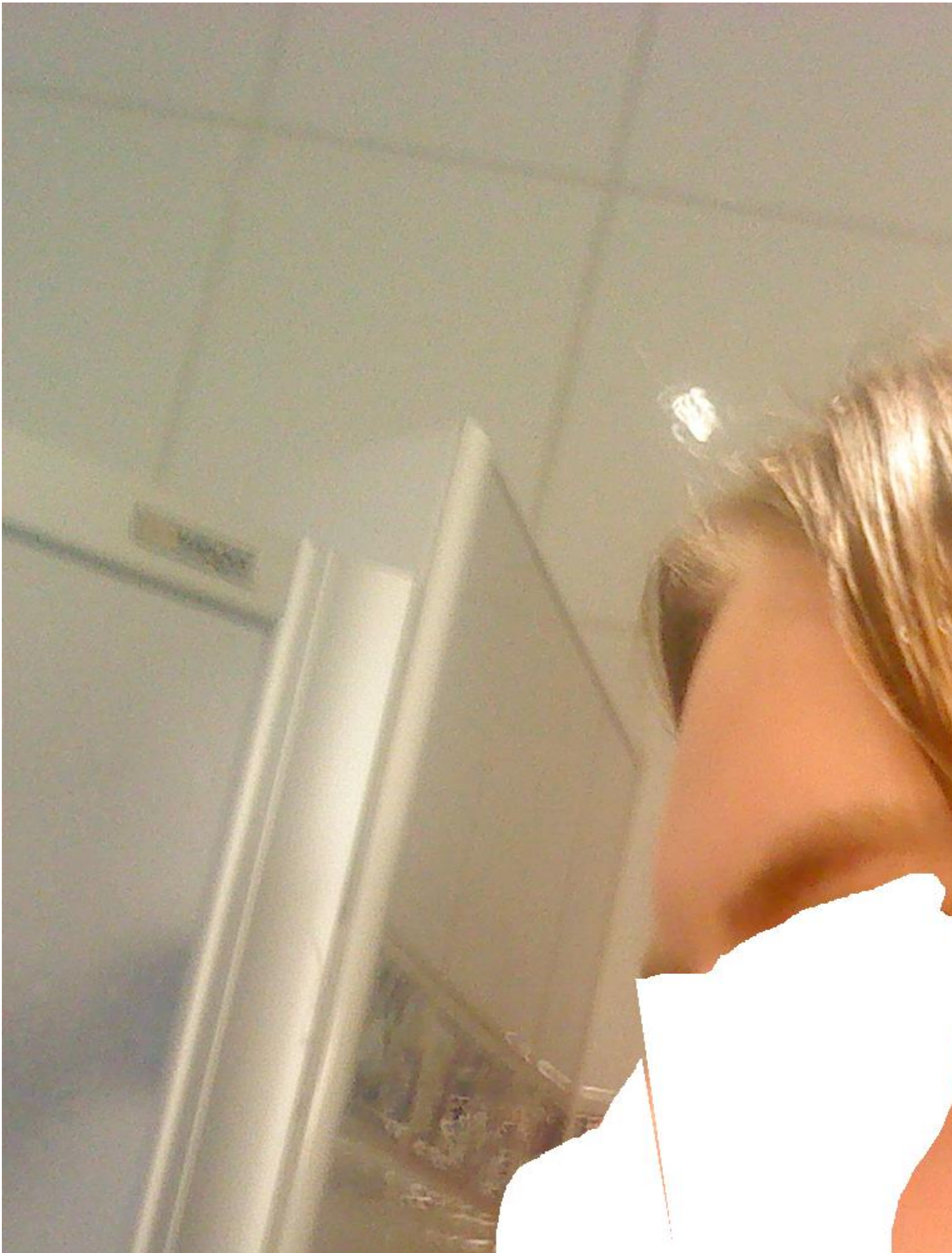
---

meine haare wie ich sie normalerweise trage:

### File Attachments

---

1) [ich.jpg](#), downloaded 480 times



Subject: Re: normale frisur  
Posted by [seek](#) on Fri, 25 Dec 2009 21:46:54 GMT  
[View Forum Message](#) <> [Reply to Message](#)

---

Also das sich in deinem Haaransatz etwas tut meine ich schon, jedoch kann es auch einfach sein, dass sich deine erwachsene Haarlinie bildet.

Wie verläuft denn dein HA bisher?

Dokumentiere das doch weiterhin mit Fotos über einen längeren Zeitraum und schau einfach, wie es sich entwickelt.

---

---

Subject: Re: eure Meinung  
Posted by [Improvement](#) on Fri, 25 Dec 2009 22:03:30 GMT  
[View Forum Message](#) <> [Reply to Message](#)

---

Denke, dass es richtig ist, dass Du Propecia nimmst.

---

---

Subject: Re: eure Meinung  
Posted by [masqe](#) on Fri, 25 Dec 2009 22:06:09 GMT  
[View Forum Message](#) <> [Reply to Message](#)

---

Denke auch das da was im Anmarsch ist Gute Entscheidung!

---

---

Subject: Re: eure Meinung  
Posted by [glockenspiel](#) on Fri, 19 Feb 2010 15:12:17 GMT  
[View Forum Message](#) <> [Reply to Message](#)

---

Chaos\_system schrieb am Fri, 25 December 2009 22:19Ich würde gerne mal eure meinung zu meinem haarstatus wissen.

paar infos: Bin jetzt 19 nehme seit 1,5 Monaten propecia.

Haarausfall ist mir erstmals mit 17 aufgefallen.

Abgesehen davon, dass du links und rechts verwechselst, ist deine haarline absolut in ordnung.

---

---

Subject: Re: eure Meinung  
Posted by [Balle](#) on Sat, 20 Feb 2010 11:02:27 GMT  
[View Forum Message](#) <> [Reply to Message](#)

---

Denke auch, das es richtig war mit Fin anzufangen.

---